

建物種別 マンション		
セントラルプレイス新宿御苑前		
1203号室	地上12階部分	1K



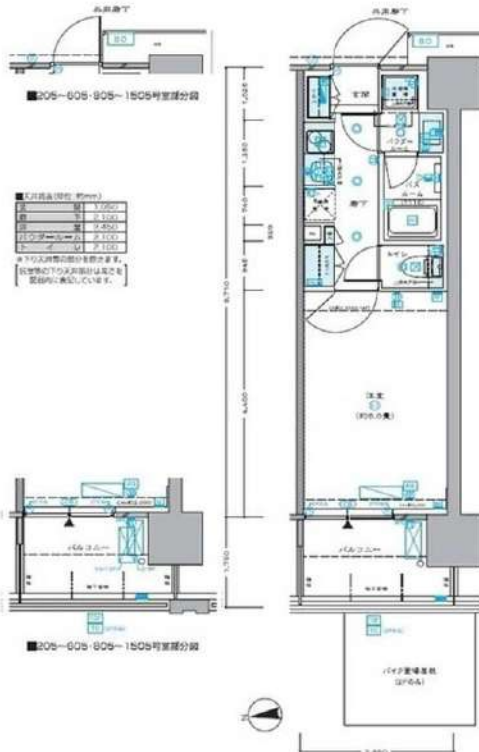
物件外観図



物件周辺図

※図面と現状に相違がある場合は現状優先とします。

オートロック/ダブルロック/防犯カメラ/モニター付きインターフォン/宅配ボックス  
インターネット無料(スイスイに限る)/ペット飼育相談(犬・猫2匹迄)  
バイク置き場(全長1950mm・幅800mm)、駐輪場(有料)  
外国籍留学生歓迎(エポスGTN利用必須・初回保証料100%)



入居可能日	2025年03月下旬 (工事の進捗等により変更有)	内覧	不可
-------	---------------------------	----	----

自転車置場(有料): 下段330円/月、上段220円/月  
ペット相談: 小型犬2匹又は猫2匹迄(敷金1ヶ月増)飼育規約有(犬種相談)  
バイク置場(有料): 7,700円/月・敷金1ヶ月・(全長1950mm・幅800mm)相談  
ネット使用料不要: スイスイ10120-066-161 手続き不要、ルーター別必要  
保証会社利用必須: 一部法人契約除く・敷金積み  
ハズレ別  
2階以上

※消費税法の改定により税率が改定された場合には、変動後の税率により計算する事とします。

賃料	148,000 円	共益費	8,000 円
貸賃条件	敷金 0ヶ月	礼金 1ヶ月	償却金 0円
	更新料	新賃料の1ヶ月分相当額	
	契約者・入居者専用会員制サービス「リーブル」にご加入いただきます ※法人契約者対象外(入居者は対象となります) ※登録無料		

契約期間	普通借家 2年
所在地	東京都新宿区新宿1丁目32-3
交通	東京メトロ丸の内線 新宿御苑前駅 徒歩4分 東京メトロ副都心線 新宿三丁目駅 徒歩7分
建物	構造・規模 鉄筋コンクリート造 15階建 専有面積 25.69㎡ (7.77坪)
築年月	2014年04月
戸数	総戸数 85戸 賃貸戸数 83戸 (住居)
保証会社	保証会社利用 必須 保証会社名 エポスカード(RP) 保証料: 賃料等の50%(最低2万)、月額保証料: 賃料等の1%(更新料無) 保証会社利用 必須 保証会社名 エルササポート 保証料: 賃料等の50%(最低2万)、月次保証料: 賃料等の1%(更新料無) 保証会社利用 必須 保証会社名 グローバル 保証料: 賃料等の100%(最低3万)、月次: 賃料等の2%(最低千円)、口座振替手数料借主負担
設備	<共有設備> 給湯設備,3点給湯,宅配BOX,メールボックス,車寄せ,エレベーター,TVモニター付インターホン,オートロック,自転車置場(有料),バイク置場(有料),分譲タイプ,防犯カメラ,ゴミ置場,24時間ゴミ出し可,管理人有,敷地内駐車場,平面駐車場 <専有設備> カーモニター付インターホン,デジタルキー,浴室暖房乾燥機能,追焚機能,壁掛けエアコン1台,温水洗浄便座,ミニキッチン(2口IHヒーター)
コメント	■指定保証会社利用必須※一部法人契約等保証会社未利用時:敷金2ヶ月(要確認) ■解約時内及びエアコンクリーニング費用借主負担 ■楽器演奏不可、事務所・SOHO利用不可 ■解約3ヶ月前※大手法人契約1ヶ月前 ■ハズレ各種 鷹根有(全長1950mm 幅800mm) ■外国籍の方歓迎(留学生は保証会社エポスGTN利用必須)
回線	BS対応可,CS110° 対応可,CATV対応可,インターネット使用料不要,電話2回線可
初期費用	損害保険料 15,980 円 鍵交換代 22,000 円
ランニング費用	
他一時金	清掃費 38,500 円 エアコン清掃費 11,000 円



株式会社SUNNY 東京都知事(2)第100350号  
東京都新宿区新宿3丁目21-4 新宿ニュートーワビル1階  
TEL:03-5937-3292 FAX:03-5937-3293  
E-mail: info@sunny-re.co.jp

取引態様	
媒介	

※広告掲載厳禁

手数料負担の割合	貸主	借主	100%
手数料配分の割合	元付	客付	100%