

# 貸マンション

## 牛込柳町駅

PASEO市谷加賀町 0102

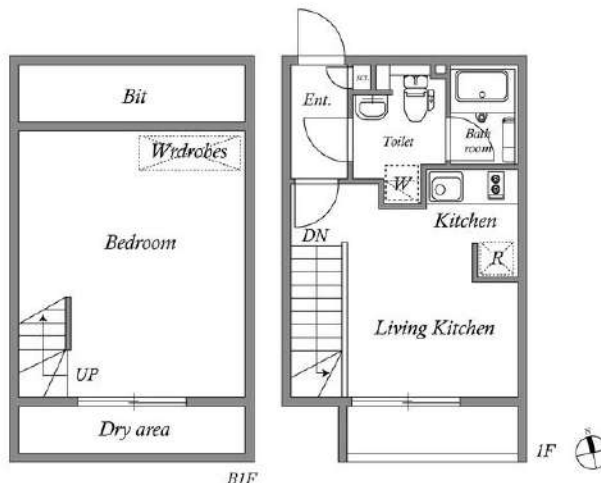
間取り  
1DK

専有面積  
42.00㎡

築年月  
2022年08月

### チェックポイント！

フリーレント：1ヶ月、主要採光面：南向き、二人入居可、B・T別、シャワー、追焚機能、浴室乾燥機、トイレ、温水洗浄便座、洗面所独立、2口コンロ、収納スペース、クローゼット、シューズボックス、室内洗濯機置場、フローリング、エアコン2台以上、C S、B S端子、オートロック、防犯カメラ、バルコニー



物件種目	貸マンション
最寄駅	牛込柳町
間取タイプ	1DK
賃貸条件	賃料 203,000円
	礼金なし 敷金なし 保証金なし

物件所在地	東京都新宿区市谷加賀町2丁目2番17号		
交通	都営大江戸線 牛込柳町 徒歩8分		
建物	建物名	PASEO市谷加賀町 0102	
	構造・規模	RC 4階建 地下1階/1階部分	
	使用部分積	42.00㎡	
	間取内訳	洋11.48	
築年月	2022年08月	契約期間	2年
管理費等	なし 共益費 10,000円/月 雑費なし		
駐車場	なし		
現況	居住中	入居可能時期	2024年11月28日予定
設備	B・T別、シャワー、追焚機能、浴室乾燥機、トイレ、温水洗浄便座、洗面所独立、2口コンロ、収納スペース、クローゼット、シューズボックス、室内洗濯機置場、フローリング、エアコン2台以上、C S、B S端子、オートロック、防犯カメラ、バルコニー		
保険等	要 2年20,000円		
備考	2路線2駅利用可！ ■解約予告2ヶ月前（日割） ■更新料：新賃料の1ヶ月分 ■第一保証会社：エポス（初回料：40%、月次：無 退去時RC代：55,000円 カギ費用：27,500円 更新料：なし 賃貸保証：加入要 株式会社エポスカード（東京） R OOM iD（個人）保証料：保証人有30% 無40%（法人）40% 利用駅1：都営新宿線 曙橋 徒歩10分		



株式会社SUNNY 東京都知事（2）第100350号  
 東京都新宿区新宿3丁目21-4 新宿ニューターワビル1階  
 TEL：03-5937-3292 FAX：03-5937-3293  
 E-mail：info@sunny-re.co.jp

取引態様	
媒介	

※広告掲載厳禁

手数料負担の割合	貸主	借主	100%
手数料配分の割合	元付	客付	100%

# 貸マンション

## 牛込柳町駅

PASEO市谷加賀町 0101

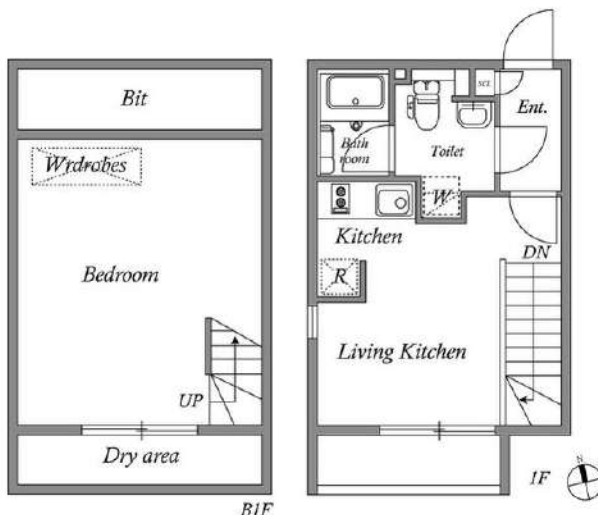
間取り  
1DK

専有面積  
42.00㎡

築年月  
2022年08月

### チェックポイント！

フリーレント：1ヶ月、主要採光面：南向き、二人入居可、B・T別、シャワー、追焚機能、浴室乾燥機、トイレ、温水洗浄便座、洗面所独立、2口コンロ、収納スペース、クローゼット、シューズボックス、室内洗濯機置場、フローリング、エアコン2台以上、CS、BS端子、オートロック、防犯カメラ、バルコニー



物件種目	貸マンション
最寄駅	牛込柳町
間取タイプ	1DK
賃貸条件	賃料 203,000円
	礼金なし 敷金なし 保証金なし

物件所在地	東京都新宿区市谷加賀町2丁目2番17号		
交通	都営大江戸線 牛込柳町 徒歩8分		
建物	建物名	PASEO市谷加賀町 0101	
	構造・規模	RC 4階建 地下1階/1階部分	
	使用部分積	42.00㎡	
	間取内訳	洋11.48	
築年月	2022年08月	契約期間	2年
管理費等	なし 共益費 10,000円/月 雑費なし		
駐車場	なし		
現況	居住中	入居可能時期	2024年12月12日予定
設備	B・T別、シャワー、追焚機能浴室乾燥機、トイレ、温水洗浄便座、洗面所独立、2口コンロ、収納スペース、クローゼット、シューズボックス、室内洗濯機置場、フローリング、エアコン2台以上、CS、BS端子、オートロック、防犯カメラ、バルコニー		
保険等	要 2年20,000円		
備考	2路線2駅利用可！ ■解約予告2ヶ月前（日割） ■更新料：新賃料の1ヶ月分 ■第一保証会社：エポス（初回料：40%、月次：無 退去時RC代：55,000円 カギ費用：27,500円 更新料：なし 賃貸保証：加入要 株式会社エポスカード（東京） ROOMID（個人）保証料：保証人有30% 無40%（法人）40% 利用駅1：都営新宿線 曙橋 徒歩10分		



株式会社SUNNY 東京都知事（2）第100350号  
 東京都新宿区新宿3丁目21-4 新宿ニュータワービル1階  
 TEL：03-5937-3292 FAX：03-5937-3293  
 E-mail：info@sunny-re.co.jp

取引態様	
媒介	

※広告掲載厳禁

手数料負担の割合	貸主	借主	100%
手数料配分の割合	元付	客付	100%