

# シーズンフラッツ高田馬場リバーサイドサウス

JR山手線「高田馬場」徒歩13分  
 西武新宿線「下落合」徒歩7分  
 東京メトロ東西線「落合」徒歩11分



号室	賃料	
404	134,000円	

管理費	10,000円		
敷金	なし	礼金	0ヶ月
所在地	東京都新宿区高田馬場3丁目46-6		
構造・階建	RC 4階部分 / 6階		
築年月	2022年7月	専有面積	30.48㎡
間取り	1LDK	開口向き	西
契約期間	普通借家2年	更新料	1ヶ月(新賃料)
保険		連帯保証人	不要
保証会社	オリコフォレントインシュア 保証料(初回契約時)50%、保証料(月額)1%、保証会社多数有(GTN等)		
入居条件	二人入居可、外国籍可		
その他費用	鍵交換費用38,500円、ハウスクリーニング38,500円(退去時)、駐輪場330円(月額)、グローバルサポートクラブ(駆けつけサービス)11,000円(入居時)		
内見可能日	2024年9月1日	入居時期	相談(原状回復工事前の為)
備考	※当物件は環境に配慮した指定電力プラン(RE100)の契約をお願いしております。 2ヶ月前解約予告 1年未満短期解約違約金1ヶ月 審査時所得証明必須		

礼金0	シューズウォークインクローゼット	独立洗面台	インターネット使用料無料	オートロック	宅配ボックス	24Hゴミ置き場	浴室乾燥機	温水洗浄便座	エレベーター	照明器具	バス・トイレ別
コンロ2口	エアコン	クローゼット	閑静な住宅街	防犯カメラ	集合ポスト	築2年以内	二人入居可	フローリング	ベランダ/バルコニー		

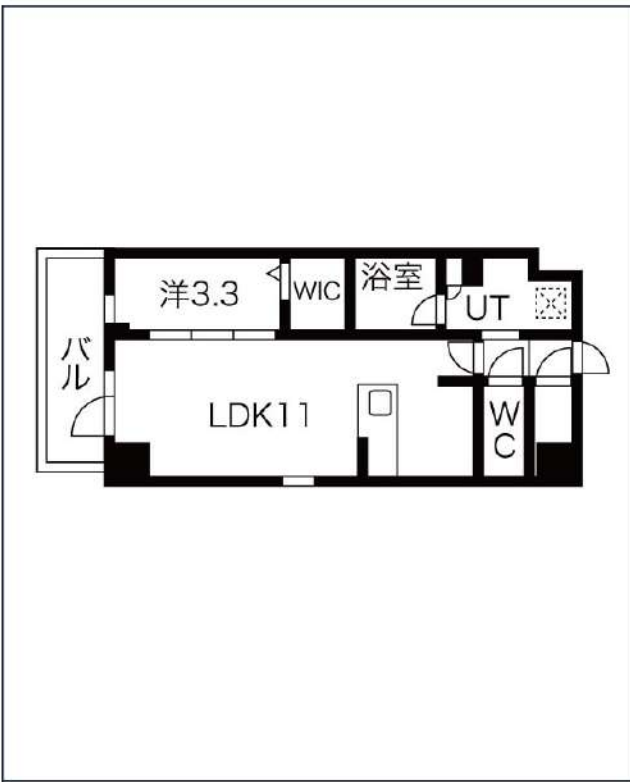
※現況と図面に相違がある場合は、現況優先となります。

駐車場	無	バイク置場	有	駐輪場	有
空き状況・詳細確認先					

	株式会社SUNNY	東京都知事(2)第100350号	※広告掲載厳禁				
	東京都新宿区新宿3丁目21-4 新宿ニュータワービル1階	TEL: 03-5937-3292 FAX: 03-5937-3293					
	E-mail: info@sunny-re.co.jp		取引態様	手数料負担の割合	貸主	借主	100%
			媒介	手数料配分の割合	元付	客付	100%

# シーズンフラッツ高田馬場リバーサイドサウス

JR山手線「高田馬場」徒歩13分  
 西武新宿線「下落合」徒歩7分  
 東京メトロ東西線「落合」徒歩11分



礼金0	シューズウォーク インクローゼット	独立洗面台	インターネット 使用料無料	オートロック	宅配ボックス	24Hゴミ置き場	浴室乾燥機	温水洗浄便座	エレベーター	照明器具	バス・トイレ別
コンロ2口	エアコン	クローゼット	閑静な住宅街	防犯カメラ	集合ポスト	築2年以内	二人入居可	フローリング	ベランダ/バルコニー		

※現況と図面に相違がある場合は、現況優先となります。

号室	賃料
209	154,000円

管理費	10,000円		
敷金	なし	礼金	0ヶ月
所在地	東京都新宿区高田馬場3丁目46-6		
構造・階建	RC 2階部分 / 6階		
築年月	2022年7月	専有面積	35.8㎡
間取り	1LDK	開口向き	西
契約期間	普通借家2年	更新料	1ヶ月(新賃料)
保険	20,000円 2年	連帯保証人	不要
保証会社	オリコフォレントインシュア 保証料(初回契約時)50%、保証料(月額)1%、保証会社多数有(GTN等)		
入居条件	二人入居可、外国籍可		
その他費用	鍵交換費用38,500円、ハウスクリーニング38,500円(退去時)、駐輪場330円(月額)、グローバルサポートクラブ(駆けつけサービス)11,000円(入居時)		
内見可能日	2024年9月30日	入居時期	相談(原状回復工事前の為)
備考	◆解約予告2ヶ月前、◆審査時 所得証明必須 ◆1年未満の解約については短期解約違約金あり(賃料1ヶ月分) ◆法人契約にて保証会社利用無しの場合は敷金+1ヶ月要 ◆インターネット使用料無料(ギガプライズ)		

駐車場	無	バイク置場	有	駐輪場	有
空き状況・詳細確認先					

株式会社SUNNY 東京都知事(2)第100350号  
 東京都新宿区新宿3丁目21-4 新宿ニュートーワビル1階  
 TEL: 03-5937-3292 FAX: 03-5937-3293  
 E-mail: info@sunny-re.co.jp

※広告掲載厳禁

取引態様	手数料負担の割合	貸主	借主	100%
媒介	手数料配分の割合	元付	客付	100%

# シーズンフラッツ高田馬場リバーサイドサウス

JR山手線「高田馬場」徒歩13分  
 西武新宿線「下落合」徒歩7分  
 東京メトロ東西線「落合」徒歩11分



号室	賃料
407	156,000円

管理費	10,000円		
敷金	なし	礼金	0ヶ月
所在地	東京都新宿区高田馬場3丁目46-6		
構造・階建	RC 4階部分 / 6階		
築年月	2022年7月	専有面積	35.8㎡
間取り	1LDK	開口向き	西
契約期間	普通借家2年	更新料	1ヶ月(新賃料)
保険	20,000円 2年	連帯保証人	不要
保証会社	オリコフォレントインシュア 保証料(初回契約時)50%、保証料(月額)1%、保証会社多数有(GTN等)		
入居条件	二人入居可、外国籍可		
その他費用	鍵交換費用38,500円、ハウスクリーニング38,500円(退去時)、駐輪場330円(月額)、グローバルサポートクラブ(駆けつけサービス)11,000円(入居時)		
内見可能日	2024年10月20日	入居時期	相談(原状回復工事前の為)
備考	◆解約予告2ヶ月前、◆審査時 所得証明必須 ◆1年未満の解約については短期解約違約金あり(賃料1ヶ月分) ◆法人契約にて保証会社利用無しの場合は敷金+1ヶ月要 ◆インターネット使用料無料(ギガプライズ)		

礼金0	シューズウォーク インクローゼット	独立洗面台	インターネット 使用料無料	オートロック	宅配ボックス	24Hゴミ置き場	浴室乾燥機	温水洗浄便座	エレベーター	照明器具	バス・トイレ別
コンロ2口	エアコン	クローゼット	閑静な住宅街	防犯カメラ	集合ポスト	築2年以内	二人入居可	フローリング	ベランダ/バルコニー		

※現況と図面に相違がある場合は、現況優先となります。

駐車場	無	バイク置場	有	駐輪場	有
空き状況・詳細確認先					

株式会社SUNNY 東京都知事(2)第100350号  
 東京都新宿区新宿3丁目21-4 新宿ニュートーワビル1階  
 TEL: 03-5937-3292 FAX: 03-5937-3293  
 E-mail: info@sunny-re.co.jp

※広告掲載厳禁

取引態様	手数料負担の割合	貸主	借主	100%
媒介	手数料配分の割合	元付	客付	100%