

—FOR RENT— YOTSUYA DUPLEX D-R 506

都営新宿線「曙橋」駅 徒歩2分
丸の内線「四谷三丁目」駅 徒歩5分

- ◆曙橋駅徒歩2分！ビルインドラム式洗濯機など充実の設備！
- ◆トランクルーム・宅配ボックスあり！ペットご相談可！



賃料	153,000円		
間取り	1LDK	種別	マンション
管理費	12,000円	敷金	1ヶ月
礼金	1ヶ月	敷引	—
物件所在地	東京都新宿区舟町12-35		
専有面積	35.32㎡	方位	西
竣工年月	2008年10月	階数	5階
構造・規模	鉄筋コンクリート造 8階建 地下1階		
駐車場	有	損害保険	要加入
更新料	新賃料の1ヶ月分	契約期間	2年間
現況	空室	入居時期	5月中旬
その他費用	※火災保険にご加入いただきます ※鍵交換費用		
入居条件	保証会社にご加入していただきます		
設備	バスタイレ別・独立洗面台・エアコン(2基) 浴室換気乾燥暖房機・ビルトインドラム式洗濯機 シューズボックス・IHコンロ・エレベーター TVモニター付オートロック・追い炊き お湯張り機能付きバス トランクルーム・宅配ボックス・建物内ゴミ置き場		
備考	※駐輪場有(要空き確認) ※ペット相談可能(敷金+1ヶ月・償却あり)		

株式会社SUNNY 東京都知事(2)第100350号
東京都新宿区新宿3丁目21-4 新宿ニュートーワビル1階
TEL: 03-5937-3292 FAX: 03-5937-3293
E-mail: info@sunny-re.co.jp



※広告掲載厳禁

取引態様	手数料負担の割合	貸主	借主	100%
媒介	手数料配分の割合	元付	客付	100%

無料トランクルーム付き!!
シーズン物の収納などに
大変便利です♪

分譲賃貸マンション
 YOTSUYA DUPLEX D-R

四谷デュプレックスD-R

**ペット飼育
相談可**

丸ノ内線「四谷三丁目」駅徒歩 **5分** 都営新宿線「曙橋」駅徒歩 **5分**

犬・猫は合わせて2頭まで。その他諸条件はお問い合わせください

■所在地	新宿区舟町12-35		
■構造	RC造一部鉄骨造 地上8階建(登記上)	■築年月	平成20年10月
■間取	1LDK	■用途	住居のみ

敷金 1ヶ月分 礼金 1ヶ月分

■賃貸条件	■管理費	10,000円	■更新料	新賃料の1ヶ月分
	■契約期間	2年間	■鍵交換代	22,000円
	■解約予告	2ヶ月前		
	■家財保険 地震保険の 有無選択	チャブ保険(2年間契約) 地震保険なしなら:22,000円 地震保険付きなら:29,000円		
■保証人 不要システム ご利用の場合 右記どちらでも ご利用可能	■短期解約 違約金	1年未満の解約は月額賃料及び管理費の 2ヶ月分(大手法人は相談可)		
	■保証料	【オリコフォレントインシュア】 初回保証委託料は賃料等の1ヶ月分、 1年毎に1万円の保証委託料		
	■家賃も	【アイスマイル+プラス】 お手持ちのクレジットカードで賃料保証と 家財保険のセットを決済(クレジットカードが ない場合はご利用不可) 保証料月々払いプランで、月額賃料等の 4.25%+700円		

■入居条件	ペット	民泊	楽器	外国籍	パート 学生	法人
	○(※1) 規約上可	×	×	○	相談	○

※1:犬、猫、愛玩小動物は可、敷金1ヶ月分上乗せ、
退去時償却1ヶ月分(原状回復費は除く)

■設備	■オートロック ■エレベーター ■エアコン ■3口IHコンロ ■温水洗浄便座 ■ドラム式洗濯乾燥機 ■ネット回線 ファミリーネットジャパン(無料)・NTT(個別契約) ■BS/CS ■宅配ボックス ■カラーモニター付きインターホン ■無料トランクルーム(フロアは2階)
-----	--

■駐輪場 ※空き状況やお手続きは管理組合まで
 (株)東京建物アメニティサポート TEL03-6777-6707

■駐車場 機械式: no15 月額35,200円、敷金1ヶ月分
 全長5,300mm、全幅1,840mm(タイヤ幅)
 全高1,550mm、重量2,300kg
 ※駐車場の手数料は、弊社が受け取ります。

■注意事項 ※当物件は、地域景観を図るためベランダの手摺りに
 布団や洗濯物を干す等は禁止となっております。
 ※TVの視聴は、地デジ対応型のTV限定で視聴可能となり、
 アナログTVは 視聴不可になりますのでご注意ください。



★角部屋2面採光★



★対面式キッチン★



★洋室ウォークイン収納★

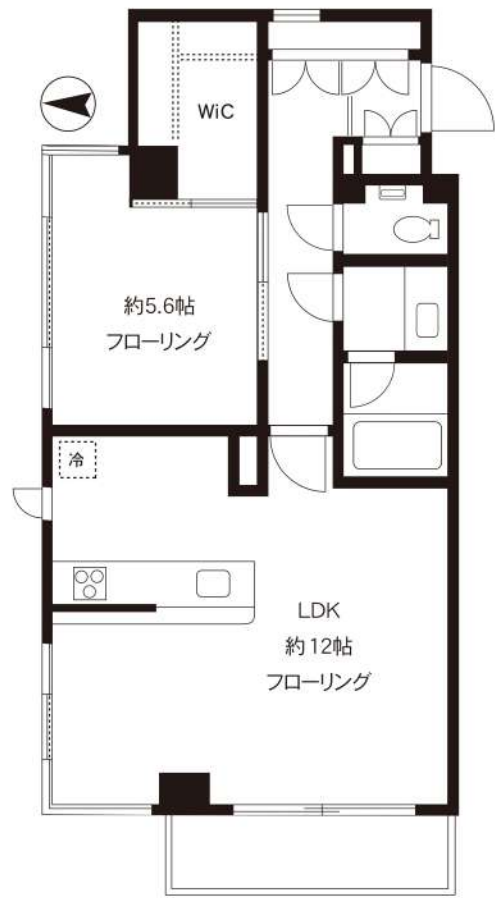
- 安心・安全なSECOMセキュリティマンション
- 来訪者を確認できるモニター付きインターホン
- ドラム式洗濯乾燥機付き
- 留守中に便利な宅配ボックス
- 光インターネット無料(ファミリーネットジャパン)
- 環境、経済的に優しいオール電化



314号室 専有面積 **52.03㎡**

■賃料 **215,000**円
 ■管理費 10,000円 ■8/10内装完了

※フロアは、4階になります



※専有面積は壁芯計算で算出されている為、内法計算で算出される
 登記簿面積とは若干異なります。 ※間取・設備は現況優先

株式会社SUNNY 東京都知事(2)第100350号
 東京都新宿区新宿3丁目21-4 新宿ニートービル1階
 TEL: 03-5937-3292 FAX: 03-5937-3293
 E-mail: info@sunny-re.co.jp

※広告掲載厳禁				
取引態様	手数料 負担の割合	貸主	借主	100%
媒介	手数料 配分の割合	元付	客付	100%