

ペット飼育相談可

分譲賃貸マンション
YOTSUYA DUPLEX D-R

四谷デュープレックスD-R

丸ノ内線「四谷三丁目」駅徒歩5分 都営新宿線「曙橋」駅徒歩5分 JR中央総武線「信濃町」駅徒歩18分

■所在地	新宿区舟町12-35		
■構造	RC造一部鉄骨造 地上8階建(登記上)	■築年月	平成20年10月
■間取	1LDK	■用途	住居のみ

敷金 1ヶ月分 礼金 1ヶ月分

■管理費	10,000円	■更新料	新賃料の1ヶ月分
■契約期間	2年間	■鍵交換代	22,000円
■解約予告	2ヶ月前		

■賃貸条件	■家財保険 チャブ保険(2年間契約) 地震保険の 地震保険なしなら:18,000円 地震保険付きなら:23,000円 有無選択		
	■短期解約 違約金 1年未満の解約は月額賃料及び管理費の 2ヶ月分(大手法人は相談可)		
	■保証人 【オリコフォレントインシュア】 不要システム ご利用の場合 右記どちらでも ご利用可能 【アismail+プラス】 お手持ちのクレジットカードで賃料保証と 家財保険のセットを決済(クレジットカードが ない場合はご利用不可) 保証料月々払いプランで、月額賃料等の 4.25%+700円		

■入居条件	ペット	民泊	楽器	外国籍	パート 学生	法人
	○(※1) 規約上可	×	×	○	相談	○

※1:犬、猫、愛玩小動物は可、敷金1ヶ月分上乗せ、
退去時償却1ヶ月分(原状回復費は除く)

■設備	■オートロック ■エレベーター ■エアコン ■2口IHコンロ ■温水洗浄便座 ■ドラム式洗濯乾燥機 ■ネット回線 ファミリーネットジャパン(無料)・NTT(個別契約) ■BS/CS ■宅配ボックス ■カラーモニター付きインターホン ■無料トランクルーム
-----	--

■駐輪場 ※空き状況やお手続きは管理組合まで
(株)東京建物アメニティサポート TEL03-6777-6707

■駐車場 機械式: no.15.20 月額35,200円、敷金1ヶ月分
全長5,300mm、全幅1,840mm(タイヤ幅)
全高1,550mm、重量2,300kg
※駐車場の手数料は、弊社が受け取ります。

■注意事項 ※当物件は、地域景観を因るためベランダの手摺りに
布巾や洗濯物を干す等は禁止となっております。
※TVの視聴は、地デジ対応型のTV限定で視聴可能となり、
アナログTVは、視聴不可になりますのでご注意ください。



★角部屋・2面採光★

- 安心・安全なSECOMセキュリティーマンション
- 来訪者を確認できるモニター付きインターホン
- ドラム式洗濯乾燥機付き
- 留守中に便利な宅配ボックス
- 光インターネット無料(ファミリーネットジャパン)
- 環境、経済的に優しいオール電化



★ウォークイン収納のあるお部屋★

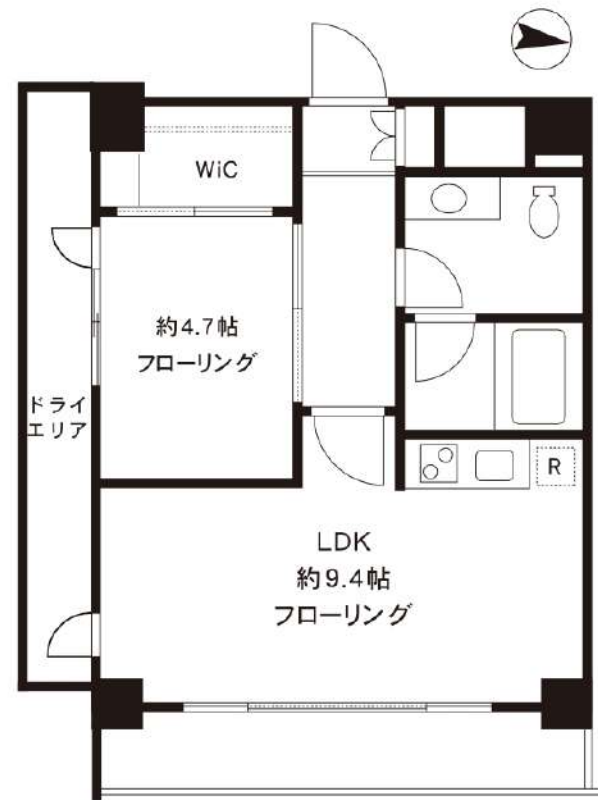


104号室 専有面積 37.50㎡

■賃料 **158,000** 円

■管理費10,000円 ■4/16空き予定

※フロアは、2階になります



※専有面積は壁芯計算で算出されている為、内法計算で算出される
登記簿面積とは若干異なります。※間取・設備は現況優先



株式会社SUNNY 東京都知事(2)第100350号
東京都新宿区新宿3丁目21-4 新宿ニュータワービル1階
TEL: 03-5937-3292 FAX: 03-5937-3293
E-mail: info@sunny-re.co.jp

取引態様	※広告掲載厳禁			
	手数料 負担の割合	貸主	借主	100%
媒介	手数料 配分の割合	元付	客付	100%

YOTSUYA DUPLEX D-R 304号室

・都営新宿線

〔曙橋〕駅 徒歩 5分

賃料 ▶ 160,000 円

・東京メトロ丸の内線

〔四谷三丁目〕駅 徒歩 5分

管理費 ▶ 10,000 円



YOTSUYA DUPLEX D-R



FOR RENT

37.50 m² 1LDK



POINT

- ✓ペットと暮らせる
- ✓人気の1LDK
- ✓ウォークインクローゼット
- ✓角部屋

敷金 ▶ 0ヶ月 礼金 ▶ 1ヶ月

* 法人契約の場合は敷金1ヶ月積み増しとなります。

敷引 — 償却金 ペット飼育時あり 保証金 —
 物件種別 マンション
 建物所在地 東京都新宿区舟町12-35

構造 RC(鉄筋コンクリート)造 地上8階建
 築年月 2008年10月
 現状 入居中(2024年4月28日退去予定)
 入居諸条件 保証会社必須 <下記参照>

保証会社	初回保証料 総賃料の60%
新日本信用保証(株)	年次更新料 15,000円 / 口座振替手数料 600円

契約期間 2年 更新可 *新賃料と新管理費の1か月+更新手数料0.5ヶ月分
 解約予告 2か月前 *短期解約違約金あり
 ペット飼育 犬/猫 合計2匹まで可・飼育時敷金積み増し/退去時償却
 駐輪場・駐車場

空き状況・詳細は下記建物管理会社までお問合せください。
 東京アートル株式会社<03-3561-8617>

設備 オートロック/モニター付きインターホン/防犯カメラ/
 メールボックス/宅配ボックス/エアコン/温水洗浄便座/
 システムキッチン/独立洗面台/洗濯機付き/シューズボックス/
 WIC/駐輪場/駐車場/ペット可

備考 火災保険 20,000円/2年
 24時間サポート 16,500円/2年
 鍵交換費用 33,000円



* 部屋の写真は別階同タイプの部屋のものを使用しています。

株式会社SUNNY
 東京都知事(2)第100350号
 東京都新宿区新宿3丁目21-4 新宿ニュータワービル1階
 TEL: 03-5937-3292 FAX: 03-5937-3293
 E-mail: info@sunny-re.co.jp

取引態様

媒介

※広告掲載厳禁

手数料負担の割合	貸主	借主	100%
手数料配分の割合	元付	客付	100%