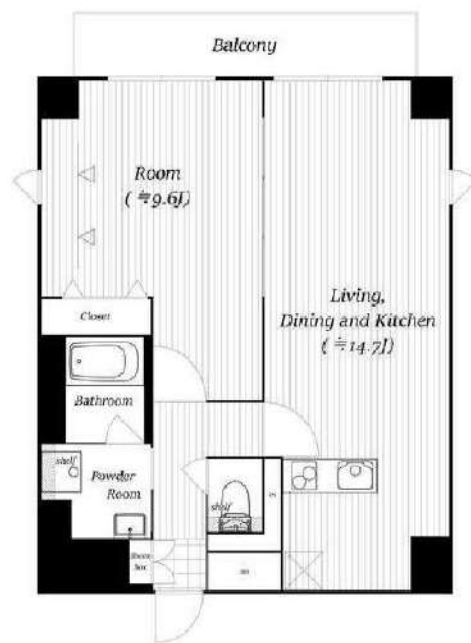


Bark Lane 新宿御苑前

☆最上階・1フロア1住戸です☆

☆2022年完成・築浅マンション☆



ペット飼育可(小型犬・猫)
 非接触式オートロック / 宅配BOX / セコム防犯カメラ
 インターネット無料 / 角部屋 / 2面採光 / 浴室乾燥機

保証会社: 加入要
 ◇日本セーフティ: 初回40%・年間1万円(口振440円/月)
 ◇エポス: 初回40%・年間1.4万円
 ◇GTN(外国籍): 初回100%・月額2%

申込時: 顔写真付き身分証、健康保険証
 契約時: 収入証明書、住民票
 ※審査内容により上記以外の書類が必要になる場合があります

号室	賃料		
601	315,000円		
管理費	15,000円		
敷金	1ヶ月	礼金	0ヶ月
所在地	東京都新宿区 新宿5丁目2-2		
交通	東京メトロ丸ノ内線 新宿御苑前 徒歩6分 東京メトロ副都心線 新宿三丁目 徒歩7分 JR山手線 新宿 徒歩15分		
構造	鉄筋コンクリート(RC造) 6階建		
専有面積	53.48㎡	開口部方位	東
総戸数	10戸	間取り	1LDK
築年月	2022/06	契約期間	2年
駐車場等	駐輪場空有330円(税込) 1世帯1台		
入居日	即		
設備等	都市ガス、公共下水、SECOM、契約金クレジット払い・分割可能(エポス使用時)、ディンプルキー、宅配BOX、B・T別、浴室乾燥機、洗濯機置き場室内、2階以上の物件、最上階の物件、ペット相談、2人入居可、システムキッチン、110コンロ、コンロ2口、バルコニー、エレベーター、エアコン2基、外国人相談、角部屋、独立洗面台、防犯カメラ、温水洗浄便座、学生相談、ネット無料、給湯、1フロア1住戸、2面採光、フロアタイル、収納、下駄箱、モニタ付オートロック、デザイナーズ物件、敷地内ごみ置き場		
備考	再契約料: 新賃料1ヶ月分 ル・クリニグ代: 59,400円(税込) →退去時払い(外国籍の方は先払い) 短期違約金: 1年未満の解約で、賃料1ヶ月分 ペット飼育可: 敷金1ヶ月追加、 退去時に消毒代16,500円(税込)がかかります。 鍵交換料: 25,300円(税込) 保険料: 20,000円 2年		

図面が現状と異なる場合は現状優先とします。

株式会社SUNNY 東京都知事(2)第100350号

東京都新宿区新宿3丁目21-4 新宿ニュートーワビル1階

TEL: 03-5937-3292 FAX: 03-5937-3293

E-mail: info@sunny-re.co.jp



※広告掲載厳禁

取引態様	手数料負担の割合	貸主	借主	100%
媒介	手数料配分の割合	元付	客付	100%