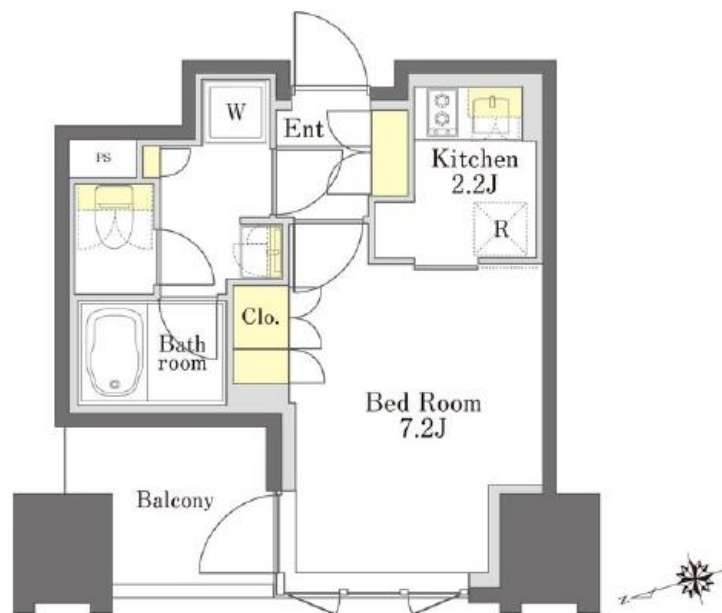


びゅうリエットグラン新 宿戸山

610号室



◆おすすめポイント◆



山手線 新大久保 徒歩 6分
山手線 高田馬場 徒歩 10分
東京地下鉄副都心線 西早稲田 徒歩 12分

間取り	1K
賃料	108,000円
管理費	8,000円
礼金敷金	礼金1ヶ月・敷金1ヶ月

所在	東京都新宿区大久保3丁目7-33		
間取詳細	K(2.2畳) 洋(7.2畳)		
構造・階建	RC6階/12階建		
専有面積	26.4㎡	建物種別	マンション
築年月	2020年6月	開口向き	西
入居時期	2024年4月下旬	更新料	
損保	要2万円2年	連帯保証人	不要+保証会社利用が必要
契約期間	定期賃借(2年)		
保証会社	加入要(VIEW家賃保証/初回保証料月額賃料の10%月額保証料1.25%更新料1年毎10,000円./利用費用10%)		
駐車場	-		
入居諸条件	単身者可 2人入居不可 ルームシェア不可 ペット不可 楽器不可 事務所不可 友人同士不可		
その他費用	鍵交換費用22,000円(入居時)		
周辺施設	キャン★ドゥ 新大久保店まで563m 大久保交番まで655m セブンイレブン新宿大久保3丁目店まで437m 龍生堂薬局新大久保店まで391m ローソンLTF大久保通店まで551m 東京山手メディカルセンターまで401m		
設備	ガス:都市、バス1箇所、トイレ1箇所、エアコン、室内洗濯機置場、1H2口設置済、給湯、パストイレ別、シャワー、追焚、浴室乾燥機、脱衣所、洗面所独立、洗面台、洗面化粧台、洗浄便座、暖房便座、3点給湯、システムキッチン、独立キッチン、バルコニー、フローリング、振分、収納1箇所、クローゼット、シューズボックス		
備考	5駅利用可、4沿線利用可、駅まで平坦		

※掲載情報と現状が異なる場合は現状が優先となります。

株式会社SUNNY 東京都知事(2)第100350号

東京都新宿区新宿3丁目21-4 新宿ニュータワービル1階

TEL: 03-5937-3292 FAX: 03-5937-3293

E-mail: info@sunny-re.co.jp

※広告掲載厳禁

取引態様	手数料負担の割合	貸主	借主	100%
媒介	手数料配分の割合	元付	客付	100%

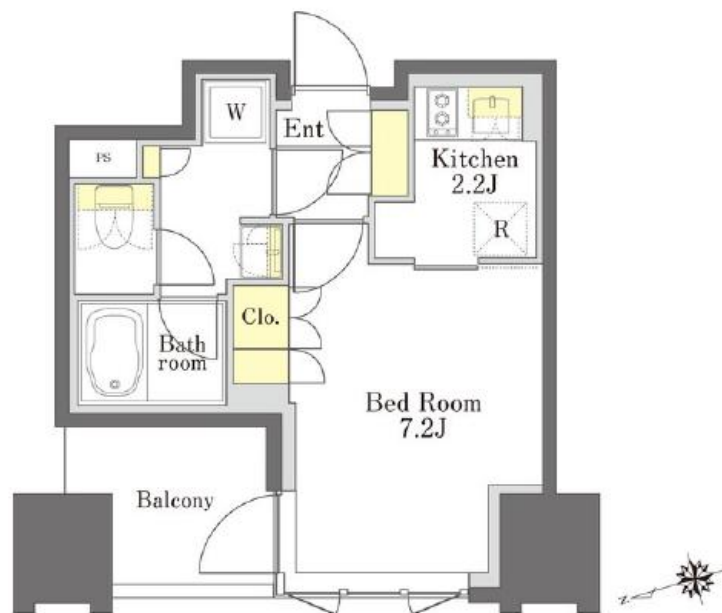


びゅうリエットグラン新 宿戸山

911号室



◆おすすめポイント◆



山手線 新大久保 徒歩 6分
山手線 高田馬場 徒歩 10分
東京地下鉄副都心線 西早稲田 徒歩 12分

間取り	1K
賃料	111,000円
管理費	8,000円
礼金敷金	礼金1ヶ月・敷金1ヶ月

所在	東京都新宿区大久保3丁目7-33		
間取詳細	K(2.2畳) 洋(7.2畳)		
構造・階建	RC9階/12階建		
専有面積	26.4㎡	建物種別	マンション
築年月	2020年6月	開口向き	西
入居時期	2024年4月下旬	更新料	
損保	要2万円2年	連帯保証人	不要+保証会社利用が必要
契約期間	定期賃借(2年)		
保証会社	加入要(VIEW家賃保証/初回保証料月額賃料の10%、月額保証料1.25%、更新料1年毎10,000円。/利用費用10%)		
駐車場	-		
入居諸条件	単身者可 2人入居不可 ルームシェア不可 ペット不可 楽器不可 事務所不可 友人同士不可		
その他費用	鍵交換費用22,000円(入居時)		
周辺施設	キャン★ドゥ 新大久保店まで563m 大久保交番まで655m セブンイレブン新宿大久保3丁目店まで437m 龍生堂薬局新大久保店まで391m ローソンLTF大久保通店まで551m 東京山手メディカルセンターまで401m		
設備	ガス:都市、バス1箇所、トイレ1箇所、エアコン、室内洗濯機置場、IH2口設置済、給湯、パストイレ別、シャワー、追焚、浴室乾燥機、脱衣所、洗面所独立、洗面台、洗髪洗面化粧台、洗面化粧台、洗浄便座、暖房便座、3点給湯、システムキッチン、バルコニー、フローリング、振分、収納1箇所、クローゼット、シューズボックス		
備考	5駅利用可、4沿線利用可、駅まで平坦		

※掲載情報と現状が異なる場合は現状が優先となります。

株式会社SUNNY 東京都知事(2)第100350号
東京都新宿区新宿3丁目21-4 新宿ニュートーワビル1階
TEL: 03-5937-3292 FAX: 03-5937-3293
E-mail: info@sunny-re.co.jp



※広告掲載厳禁

取引態様	手数料負担の割合	貸主	借主	100%
	手数料配分の割合	元付	客付	100%
媒介				

びゅうリエットグラン新 宿戸山

1204号室



◆おすすめポイント◆



山手線 新大久保 徒歩 6分
山手線 高田馬場 徒歩 10分
東京地下鉄副都心線 西早稲田 徒歩 12分

間取り	1K
賃料	116,000円
管理費	8,000円
礼金敷金	礼金1ヶ月・敷金1ヶ月

所在	東京都新宿区大久保3丁目7-33		
間取詳細	K(2.6畳) 洋(7.3畳)		
構造・階建	RC12階/12階建		
専有面積	27.47㎡	建物種別	マンション
築年月	2020年6月	開口向き	東
入居時期	2024年5月中旬	更新料	
損保	要2万円2年	連帯保証人	不要+保証会社利用が必要
契約期間	定期賃借(2年)		
保証会社	加入要(VIEW家賃保証/初回保証料月額賃料の10%月々オーナー.25%更新料1年毎10,000円./利用費用10%)		
駐車場	-		
入居諸条件	2人入居不可 ルームシェア不可 ペット不可 楽器不可 事務所不可 友人同士不可		
その他費用	鍵交換費用22,000円(入居時)		
周辺施設	キャン★ドゥ 新大久保店まで563m 大久保交番まで655m セブンイレブン新宿大久保3丁目店まで437m 龍生堂薬局新大久保店まで391m ローソンLTF大久保通店まで551m 東京山手メディカルセンターまで401m		
設備	ガス:都市、バス1箇所、トイレ1箇所、エアコン、室内洗濯機置場、IH2口設置済、給湯、パストイレ別、シャワー、追焚、浴室乾燥機、脱衣所、洗面所独立、洗面台、洗面化粧台、洗浄便座、暖房便座、3点給湯、システムキッチン、最上階、バルコニー、フローリング、収納1箇所、クローゼット、シューズボックス、トランクルーム		
備考	5駅利用可、4沿線利用可、駅まで平坦		

※掲載情報と現状が異なる場合は現状が優先となります。

株式会社SUNNY 東京都知事(2)第100350号
東京都新宿区新宿3丁目21-4 新宿ニュータワービル1階
TEL:03-5937-3292 FAX:03-5937-3293
E-mail:info@sunny-re.co.jp



※広告掲載厳禁

取引態様	手数料負担の割合	貸主	借主	100%
媒介	手数料配分の割合	元付	客付	100%