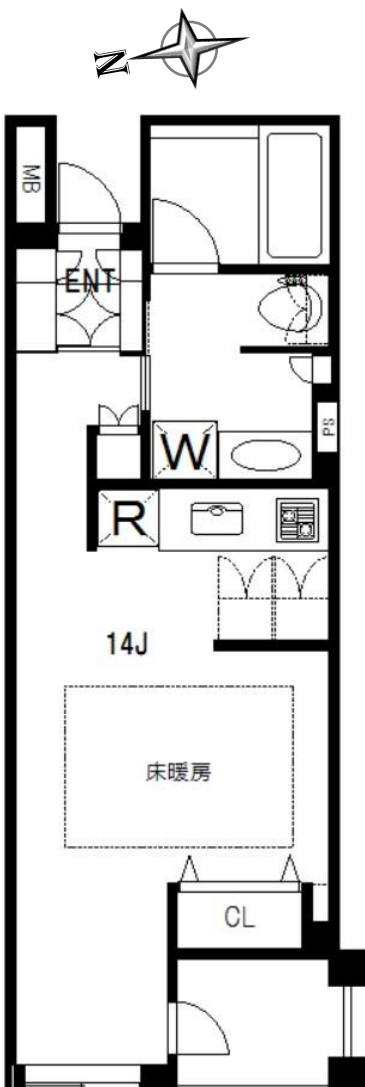


プラウドジェム市ヶ谷 303号室

1R 専有面積 42.89㎡

都営新宿線【曙橋駅】 徒歩5分
 都営大江戸線【若松河田駅】 徒歩8分



賃料	160,000円
管理費	10,000円
敷金 / 礼金	1ヶ月 (ペット飼育の場合2ヶ月) / 1ヶ月
所在地	新宿区市谷仲之町3-24
構造	RC造 6階建/3階
間取	1R 約14畳
専有面積	壁芯 42.89㎡ (バルコニー/2.90㎡)
種別	分譲マンション
建物管理	野村不動産パートナーズ株式会社
入居時期	即入居可
築年	2004年1月
火災保険	20,000円/2年間
保証会社	必須 レスト・ソリューション(株) 初回 連保40% 緊連60% 継続保証料 1年毎に10,000円
鍵交換	30,000円 (税込)
設備	オートロック/エレベーター/駐輪場/駐車場 モニター付インターホン/宅配ボックス エアコン/システムキッチン/追い焚き風呂 シャンプードレッサー/浴室乾燥/床暖房 温水洗浄便/室内洗濯機置場/クローゼット フローリング/ウォシュレット/SECOM ピクチャーレール
駐輪場/駐車場	空き有 (月々200円~300円) / 空き無
備考	※ペット飼育の場合、敷金2ヶ月分 (1か月分償却) ※退居時の室内クリーニング代、エアコン内部洗浄代は、 借主負担になります。(75,000円)



株式会社SUNNY 東京都知事(2)第100350号
 東京都新宿区新宿3丁目21-4 新宿ニュータワービル1階
 TEL: 03-5937-3292 FAX: 03-5937-3293
 E-mail: info@sunny-re.co.jp

※広告掲載厳禁

取引態様	手数料負担の割合	貸主	借主	100%
媒介	手数料配分の割合	元付	客付	100%