

レジディア四谷三丁目 0703

物件種別	間取り	賃料	管理費等
マンション	1K	124,000円	10,000円

敷金・礼金0ヶ月!(敷金0:個人契約に限る)

外観

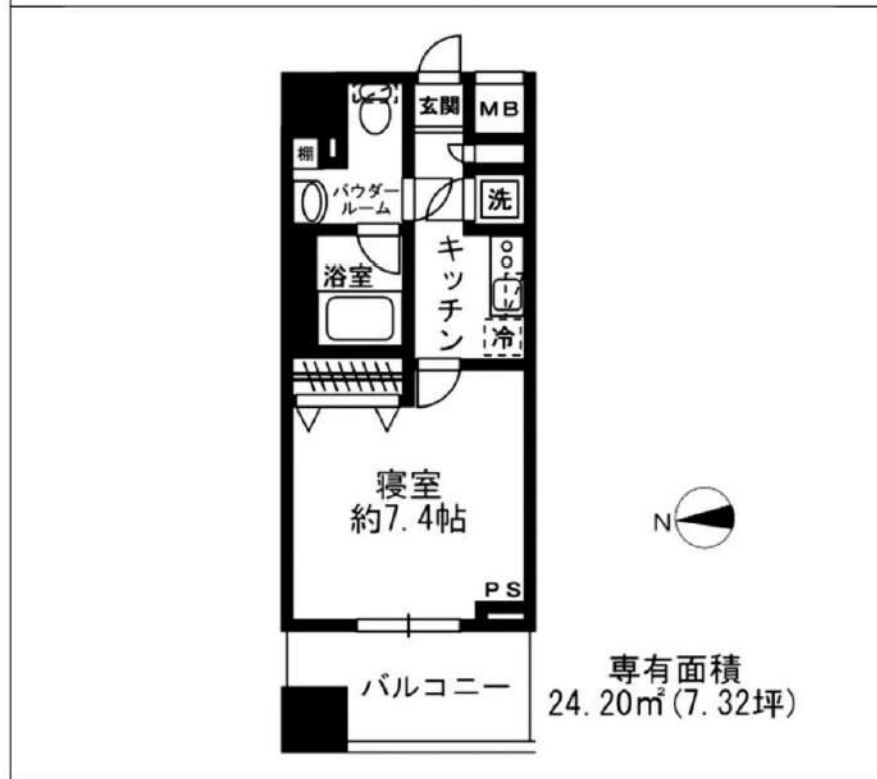


その他



※図面と異なる場合は現況を優先となります。

間取り図



敷金/保証金	0円	礼金/権利金	0円
敷引/償却金	0円	更新料	1ヶ月(新賃料)
更新事務手数料			
その他費用	[一時金] 初回鍵交換費(税込): 19,800円, 入居者限定会員サービス会費/2年(税込): 11,000円		
物件所在地	東京都新宿区荒木町17番地		
交通	東京メトロ丸ノ内線 四谷三丁目駅 徒歩7分 都営新宿線 曙橋駅 徒歩2分 中央・総武線各停 四ツ谷駅 徒歩14分		
間取り詳細			
構造	鉄筋コンクリート 7階 / 10階建		
面積	24.20㎡	向き	西
築年月	2009年5月	契約期間	普通借家契約 2年
退去日		入居時期	2024年4月下旬
駐車場			
設備	CATV, TVインターホン, エアコン, オートロック, クローゼット, システムキッチン, ダブルロック, バス・トイレ別, フローリング, 温水洗浄便座, 給湯, 室内洗濯機置場, 洗面台, 浴室乾燥, エレベーター, 宅配BOX		
入居諸条件	ペット不可, 楽器使用不可, 事務所不可, 法人可		
損害保険	要 東京海上ミレア少額短期保険(※)※貸主指定 19,000円 (2年)		
保証会社			
備考	※本広告契約条件)2024年4月末迄契約開始に限る※1年未満解約時、賃料1ヶ月分の違約金有り※敷金1ヶ月(大手法人契約の場合は2ヶ月)※保証会社【IRS:初回保証料40%・月額手数料890円・年間保証料10,000円】【オリコクレジット:初回保証料50%・継続保証委託料10,000円/年】		

※広告掲載厳禁				
取引態様	手数料負担の割合	貸主	借主	100%
媒介	手数料配分の割合	元付	客付	100%

株式会社SUNNY 東京都知事(2)第100350号
 東京都新宿区新宿3丁目21-4 新宿ニューターワビル1階
 TEL: 03-5937-3292 FAX: 03-5937-3293
 E-mail: info@sunny-re.co.jp

レジディア四谷三丁目 0304

物件種別	間取り	賃料	管理費等
マンション	1R	129,000円	10,000円

敷金・礼金0ヶ月! (敷金0は個人限定) 曙橋駅徒歩2分! 1Fコンビニ

外観



その他



間取り図



専有面積
25.90㎡ (7.83坪)

敷金/保証金	0円	礼金/権利金	0円
敷引/償却金	0円	更新料	1ヶ月 (新賃料)
更新事務手数料			
その他費用	[一時金] 初回鍵交換費 (税込): 19,800円, 入居者限定会員サービス会費/2年 (税込): 11,000円		
物件所在地	東京都新宿区荒木町17番地		
交通	東京メトロ丸ノ内線 四谷三丁目駅 徒歩7分 都営新宿線 曙橋駅 徒歩2分 中央・総武線各停 四ツ谷駅 徒歩14分		
間取り詳細			
構造	鉄筋コンクリート 3階 / 10階建		
面積	25.90㎡	向き	西
築年月	2009年5月	契約期間	普通借家契約 2年
退去日		入居時期	2024年4月下旬
駐車場			
設備	CATV, TVインターホン, エアコン, オートロック, クローゼット, システムキッチン, ダブルロック, バス・トイレ別, フローリング, 温水洗浄便座, 給湯, 室内洗濯機置場, 洗面台, 浴室乾燥, エレベーター, 宅配BOX		
入居諸条件	ペット不可, 楽器使用不可, 事務所不可, 法人可		
損害保険	要 東京海上ミレア少額短期保険(※)※貸主指定 19,000円 (2年)		
保証会社			
備考	※本広告契約条件)2024年4月末迄契約開始に限る※1年未満解約時、賃料1ヶ月分の違約金有り※敷金0:個人契約に限る※敷0の場合保証会社はOFIのみ※敷金1ヶ月(大手法人契約の場合は2ヶ月)※保証会社【IRS:初回保証料40%・月額手数料890円・年間保証料10,000円】【リコネクティブ:初回保証料50%・継続保証委託料10,000円/年】※エポス相談可		

※図面と異なる場合は現況を優先となります。



株式会社SUNNY 東京都知事(2)第100350号

東京都新宿区新宿3丁目21-4 新宿ニュートーワビル1階

TEL: 03-5937-3292 FAX: 03-5937-3293

E-mail: info@sunny-re.co.jp

※広告掲載厳禁				
取引態様	手数料負担の割合	貸主	借主	100%
	手数料配分の割合	元付	客付	100%
媒介				

レジディア四谷三丁目 0602

物件種別	間取り	賃料	管理費等
マンション	1K	133,000円	10,000円

敷金・礼金0ヶ月! (敷金0は個人限定)★毎日便利1階コンビニ(ローソン)★

外観

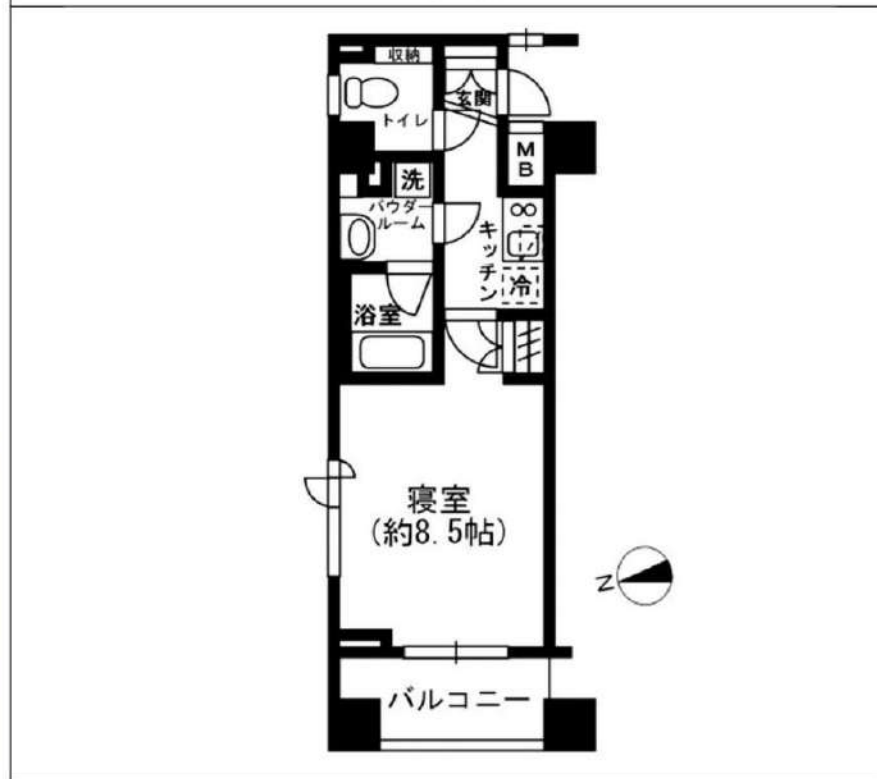


その他



※図面と異なる場合は現況を優先となります。

間取り図



敷金/保証金	0円	礼金/権利金	0円
敷引/償却金	0円	更新料	1ヶ月(新賃料)
更新事務手数料			
その他費用	[一時金] 初回鍵交換費(税込): 19,800円, 入居者限定会員サービス会費/2年(税込): 11,000円		
物件所在地	東京都新宿区荒木町17番地		
交通	東京メトロ丸ノ内線 四谷三丁目駅 徒歩7分 都営新宿線 曙橋駅 徒歩2分 中央・総武線各停 四ツ谷駅 徒歩14分		
間取り詳細	6階: 洋室 8.50畳		
構造	鉄筋コンクリート 6階 / 10階建		
面積	27.86㎡	向き	西
築年月	2009年5月	契約期間	普通借家契約 2年
退去日		入居時期	2024年4月下旬
駐車場			
設備	CATV, TVインターホン, エアコン, オートロック, クローゼット, システムキッチン, ダブルロック, バス・トイレ別, フローリング, 温水洗浄便座, 給湯, 室内洗濯機置場, 洗面台, 浴室乾燥, エレベーター, 宅配BOX		
入居諸条件	ペット不可, 楽器使用不可, 事務所不可, 法人可		
損害保険	要 東京海上ミレア少額短期保険(※貸主指定 19,000円(2年))		
保証会社			
備考	※本広告契約条件)2024年4月末迄契約開始に限る※1年未満解約時、賃料1ヶ月分の違約金有り※敷金0:個人契約に限る※敷0の場合保証会社はOFIのみ※敷金1ヶ月(大手法人契約の場合は2ヶ月)※保証会社【IRS:初回保証料40%・月額手数料890円・年間保証料10,000円】【カブネットイソシア:初回保証料50%・継続保証委託料10,000円/年】※エポス相談可		



株式会社SUNNY 東京都知事(2)第100350号
 東京都新宿区新宿3丁目21-4 新宿ニューターワビル1階
 TEL: 03-5937-3292 FAX: 03-5937-3293
 E-mail: info@sunny-re.co.jp

※広告掲載厳禁

取引態様	手数料負担の割合	貸主	借主	100%
媒介	手数料配分の割合	元付	客付	100%