

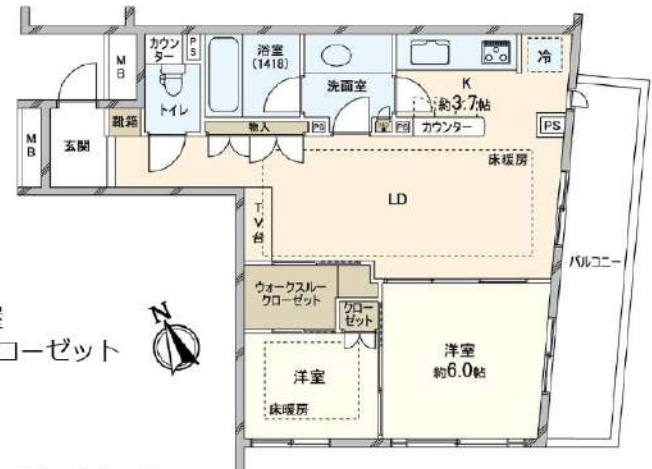
交通	都営新宿線 曙橋駅 徒歩5分	物件名称	プラウドジェム市ヶ谷	4階 2LDK	月額賃料	210,000円	管理費	15,000円
	都営大江戸線 若松河田駅 徒歩8分						礼金	賃料の1ヶ月分
	東京メトロ丸ノ内線 四谷三丁目駅 徒歩12分						敷金	賃料の2ヶ月分

プラウドジェム市ヶ谷

野村不動産株式会社 旧分譲



- 南東/南西 角部屋
- ウォークスルークローゼット
- 3口ガスコンロ
- 洗濯乾燥機
- 浄水器
- 床暖房 (LD・南西側洋室部分)
- 浴室換気乾燥機 ■追い炊き



24h コールセンター対応

宅配ロッカー

駅徒歩5分

駅徒歩5分

角部屋

■国土交通省の「原状回復をめぐるトラブルとガイドライン」では、退室時の室内清掃費用は借主負担を原則としていますが、本物件は清掃費用74,751円(税込)を借主に負担していただきます。また、喫煙・ペット飼育等借主の通常使用以外による汚れ・臭い等の除去費用等は別途借主負担となります。 ※清掃は貸主指定業者により行います。 ■携帯電話の受信状況は、ご使用になる端末で現地にてご確認ください。 ■このハウジングマップは概要紹介図です。間取図は参考図面としてご確認ください。間取図の量数、形状等が現況と異なる場合は現況優先となることをご了承願います。 ■ご成約の際には当社規定の仲介手数料(税込)を申し受けます。 ■駐輪場の形式や区画により、空きがあっても駐輪できない場合がございます。また、駐輪できても他の自転車の出し入れの妨げとなる場合、撤去を求められることがあります。特に電動自転車やお子様用椅子・後部カゴ等の付いた自転車を駐輪希望の場合は必ず現地でご確認ください。

所在	(住居表示) 東京都新宿区市谷仲之町3-24				
賃貸条件	賃貸借種類	定期賃貸借	賃貸借期間	4年間	
	損害保険料等	12,700円(1年間)	入居日	即時	
	更新料				
建物	【駐車場】	空き有り(32,000円/月額) 2024年11月2日現在 【バイク倉庫】			
		空き無し(1,000円/月額) 2024年11月2日現在 【駐輪場】			
		空き有り(300円/月額) 2024年11月2日現在			
	専有面積	56.63m ² (約17.13坪)壁芯	建築年月	平成16年1月	
間取り	2LDK	専用使用部	バルコニー10.24m ²		
構造・規模	鉄筋コンクリート造陸屋根 6階建	方位	南東/南西		
		総戸数	43戸		
その他賃貸条件	家賃保証	家賃保証会社利用必須(例) エボス利用の場合の保証料は、初回契約時 賃料等の50%、賃料収納月以降1,000円/月			
	会社利用	不可	ピアノ	不可	
	ペット	不可	喫煙	不可	
車庫所使用	不可				
その他	■禁煙住戸 ■1年未満の短期解約の場合、賃料1ヶ月の違約金あり ■安心入居サポート月770円借主負担				
建物設備	電気：一括受電方式でない/ガス：都市ガス/飲用水：公営/排水：本下水				
	オートロック TVモニタ付インターホン エレベーター 宅配ボックス BS CS ケーブルテレビ エアコン(2台) 床暖房 フローリング 台所 システムキッチン ガス給湯器 ガスコンロ(3口) 食器洗浄乾燥機 浄水器 浴室 追い炊き シャワー 浴室乾燥機 洗濯乾燥機 洗面化粧台 洗面所独立 トイレ 温水洗浄便座 浴室トイレ別 ウォークインクローゼット シューズボックス バルコニー 駐車場 駐輪場				
	その他設備				
性能保証除外	カーテン(洋室)・スクリーン(洋室(約6.0帖))・照明2基(各洋室)				
管理	野村不動産パートナーズ株式会社			管理体制	日勤
借主負担	CATV、インターネットを利用の場合、個人契約、費用は借主負担。				
備考	賃料等が口座引落の場合、口座振替料の負担があります。駐車場賃借の場合は契約形態により仲介手数料、車庫証明手数料等の負担があります。				
	浄水器カートリッジ交換費用別途負担有				

株式会社SUNNY 東京都知事(2)第100350号
東京都新宿区新宿3丁目21-4 新宿ニューターワビル1階
TEL: 03-5937-3292 FAX: 03-5937-3293
E-mail: info@sunny-re.co.jp

※広告掲載厳禁

取引態様	手数料負担の割合	貸主	借主	100%
	手数料配分の割合	元付	客付	100%