

FUJIMI DUPLEX B's

-富士見デュプレックスビズ-



Outline-物件概要・賃貸条件-



Equipment-設備・仕様-



Access-アクセス-



Location Map-案内地図-

- 所在地: 東京都千代田区富士見1-3-11
- 構造/規模: RC造 地上6階 地下1階建
- 竣工: 2008年4月
- 契約形態/期間: 定期建物賃貸借契約1年
- 解約予告期間: 住居専用使用2ヶ月 SOHO使用6ヶ月
- 再築約料: 新賃料の1ヶ月分
- 賃料・共益費: 別途記載
- 礼金・礼金: 別途記載
- カードキー: 発行費用: 新規=16,500円(税込)/3枚 旧キー使用=無料/3枚
- 火災保険: 借家人賠償保険加入要
- 保証会社利用必須: Room ID、クレンジング、新日本信用保証
- SOHO利用の場合は新日本信用保証をご利用頂きます。
- SOHO利用相談可能
- ※住居用区画への法人登記不可
- ※4階東京産業推進センターCross Point(飯田橋)にて法人登記プラン有り: 月/5,500円(税込)~

- オートロック
- エレベーター
- 宅配BOX
- 敷地内ゴミ置場: 有り
- 敷地内駐車場: 有り※空要確認
- 敷地内駐輪場: 無し
- エアコン: 完備
- 浴室乾燥機
- 追い焚き機能付きバス
- 温水洗浄便座
- バルコニー
- オール電化
- カードキー
- ドラム式洗濯機(一部)
- ※設備・間取りは区画ごとに異なります。必ず現地確認下さい。現況優先。

- ◇JR中央線・総武線
- ◇東京メトロ東西線
- ◇東京メトロ半蔵門線
- 飯田橋駅: 徒歩5分
- 九段下駅: 徒歩8分



株式会社SUNNY 東京都知事(2)第100350号
 東京都新宿区新宿3丁目21-4 新宿ニュートーワビル1階
 TEL: 03-5937-3292 FAX: 03-5937-3293
 E-mail: info@sunny-re.co.jp

※広告掲載厳禁

取引態様	手数料負担の割合	貸主	借主	100%
媒介	手数料配分の割合	元付	客付	100%

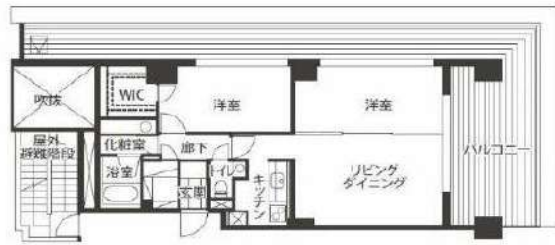
SOHO利用相談可能

- 登記
- ・住居用区画への法人登記不可
- ・4階東京産業推進センターCross Point(飯田橋)にて法人登記プラン有り: 月/5,500円(税込)~
- 法人インフォメーションサインへの表記
- ・法人名+個人名を表記可能(法人名のみ表記は不可)
- ※1エントランス階級毎にボス+5,000円/月
- ※貸主指定業者にて制作・設置。(約75,000円(税込)~)
- 詳細別金ご相談ください。

601
2LDK:78.13㎡

701
1LDK:78.13㎡

705
1LDK:68.48㎡



★駐車場空きあり!
 全長6,000mm/全幅2,300mm(平置き)
 ※車庫/車庫前には専用・専用(2台)

賃料表								※保証会社利用必須・大手法人等相談可	
号室	間取り	面積(㎡)	賃料	共益費	敷金	礼金	フリーレント	内覧可能日	備考
601	2LDK	78.13	405,000円	15,000円	1ヶ月	1ヶ月	無	2024/9/13	※短期解約違約金設定有り(1年未満の解約の場合賃料1ヶ月分)
701	1LDK	78.13	395,000円	15,000円	1ヶ月	1ヶ月	無	可能	※短期解約違約金設定有り(1年未満の解約の場合賃料1ヶ月分)
705	1LDK	68.48	348,000円	15,000円	1ヶ月	1ヶ月	無	2024/10/1	※短期解約違約金設定有り(1年未満の解約の場合賃料1ヶ月分)

株式会社SUNNY 東京都知事(2)第100350号
 東京都新宿区新宿3丁目21-4 新宿ニュートーワビル1階
 TEL: 03-5937-3292 FAX: 03-5937-3293
 E-mail: info@sunny-re.co.jp

※広告掲載厳禁

取引態様	手数料負担の割合	貸主	借主	100%
媒介	手数料配分の割合	元付	客付	100%