

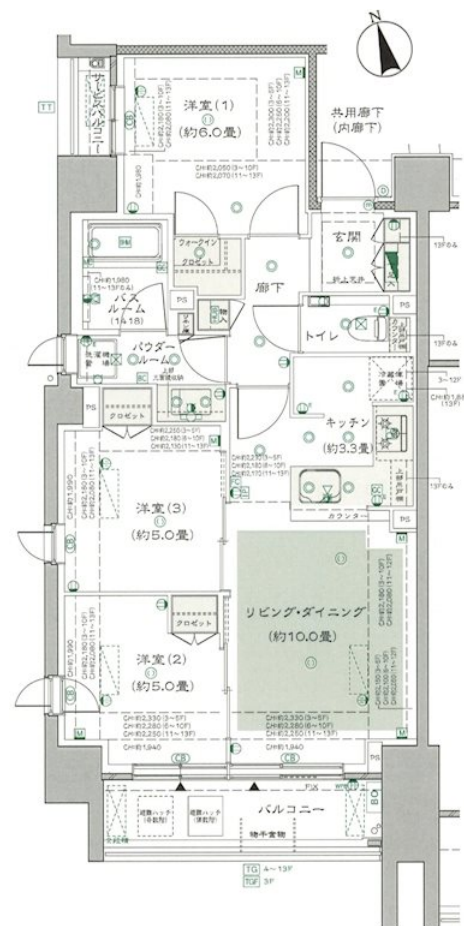
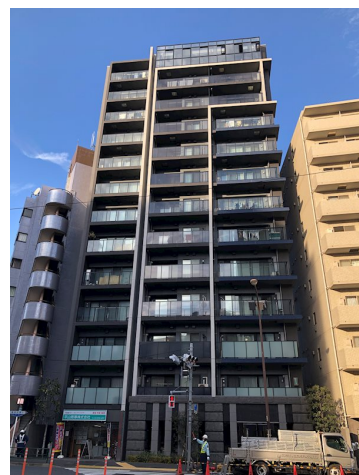
## セントラルレジデンス西早稲田

1202号室

TVモニター付オートロック 宅配ボックス インターネット対応 エレベーター トランクルーム  
内見予約は『スマート内覧』 【2年定期借家契約】【二人入居可】【ペット相談】

【外観】

【間取り図】



図面と現状が異なる場合は現状優先となります。

賃料	290,000円		
管理費等	15,000円	間取り	3LDK
敷金	1ヶ月	礼金	1ヶ月
償却金	-	保証金	-
物件種別	マンション		
建物所在地	東京都新宿区西早稲田1丁目16-6		
交通	東京メトロ東西線 早稲田(東京メトロ) 徒歩10分 都電荒川線 早稲田(都電) 徒歩1分		
間取詳細	LDK(10畳) 洋室(6畳) 洋室(5畳) 洋室(5畳)		
構造・規模	鉄筋コンクリート 13階建 12階		
専有面積	65.46㎡	向き	南
築年月	2014年1月1日	契約期間	定期借家契約 2年
入居時期	2024年3月中旬	更新料	-
設備	3口ガス(グリル付) 独立洗面台 脱衣室 浴室乾燥機 温水洗淨便座 ミストサウナ 床暖 角部屋二面		
その他費用	[一時金] 鍵交換費用(税込): 27,500円 [月次費用] 家財保険+付帯サービス(税込): 1,835円 [備考] 契約時: 当月分+翌月分の賃料・管理費をお支払い頂きます ペット飼育時: 敷金1ヶ月追加(別途飼育細則参照・要申請書) 解約時: ルームクリーニング費用及び借主負担分の原状回復費用をお支払い頂きます		
保証会社	必須 トーシンライフ、オリコフォレントインシュア、全保連/保証料: 初回=賃料等×50%、月額=賃料等×1%		
備考	民泊利用不可 駐輪場・バイク置場: 有 諸条件要確認 部屋タイプ: 65B 内装は入居までに変更となる場合がございます 定期借家契約: 2年定期借家(再契約可) 契約時条件: 再契約時契約料(賃料1ヶ月分) 1年以内の短期解約時は違約金有り(賃料2ヶ月分) 外国籍相談可(申込条件: 在留カード必須、日本語読み書き出来る方、連帯保証人必須: 日本人又は永住者) 大手法人保証会社未加入時: 敷金・礼金を各1ヶ月追加		

情報更新日 2024年2月12日

No.t0018014

お問合せ先



東京都知事(2)第100350号  
公益社団法人不動産保証協会

株式会社SUNNY 本店

〒160-0022 東京都新宿区新宿3丁目21-4 新宿ニュータワービル1階

TEL:03-5937-3292

URL: <https://www.sunny-re.co.jp/>

取引態様

仲介

手数料  
負担の割合

貸主

0%

借主

100%

手数料  
配分の割合

元付

0%

客付

100%