



最寄り駅徒歩5分で利便性抜群◎オートロック・宅配ボックス・独立洗面台など設備充実！

1LDK	専有面積	39.12㎡
賃料	177,000円	
管理費	12,000円	
礼金	—	敷金 —
入居時期	予定 2024年10月27日	

◆アクセス 都営大江戸線「西新宿五丁目」駅徒歩 5分

京王新線「初台」駅徒歩13分 東京メトロ丸ノ内線「中野新橋」駅徒歩13分

◆物件概要

- ・住所/東京都渋谷区本町4丁目 18-12
- ・構造/鉄筋コンクリート造地上階数 4階
- ・築年数/2022年1月
- ・駐車場/設備 無 ・駐輪場/設備 無 ・バイク置き場/設備 無 ※設備有の場合は要問い合わせ
- ・向き/北東
- ・契約期間/普通借家契約 2年
- ・更新料/新賃料の 1 ヶ月

◆初期費用

- ①保証委託料/ジェイリース◎初回保証委託料：50% 月額保証料：1,000円
- ②損害保険/有り 火災保険 24ヶ月 23,000円
- ③当月分日割賃料
- ④翌月分賃料
- ⑤その他費用/安心入居サポート（税込・必須）：16,500円 鍵交換費用（税込・必須）：27,500円

◆入居諸条件

ベッド(不可)、ルームシェア(相談)、外国人入居(相談)、学生専用(可)、楽器使用(不可)、高齢者(相談)、子供(相談)、事務所(不可)、性別(不問)、単身(可)、二人入居(相談)、法人(可)、未成年契約(不可)

◆設備

2F以上、2面採光、オートロック、ダブルロック、モニタ付オートロック、角住戸、最上階、デザイナーズ、防犯カメラ、メールボックス、2口コンロ、インターホン、エアコン、ガスコンロ設置済、ガス給湯、クローゼット2ヶ所、システムキッチン、シャワー、シューズボックス、トイレ有、ネット使用料不要、バス・トイレ別、バス有、フローリング、ユニットバス、温水洗浄便座、給湯、室内洗濯機置場、洗面化粧台、洗面所独立、洗面台、暖房、浴室乾燥、宅配BOX、敷地内ゴミ置き場

◆備考

- 短期解約違約金有（1年未満解約：賃料+管理費1ヶ月分）
- 2ヶ月前解約予告
- 先行申込可
- 法人契約の場合：礼金1か月追加で法人規定ご相談可能
- 退去時ルームクリーニング費用(税込)：55,000円
- 退去時エアコン内部洗浄費用(税込)：16,500円/台

◆周辺施設

- ・セブンイレブン 渋谷本町4丁目店
- ・ファミリーマート 渋谷本町三丁目店
- ・高杉歯科クリニック
- ・駅ナカ 渋谷本町店

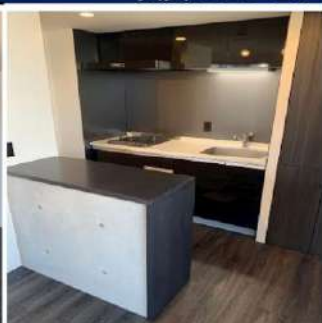
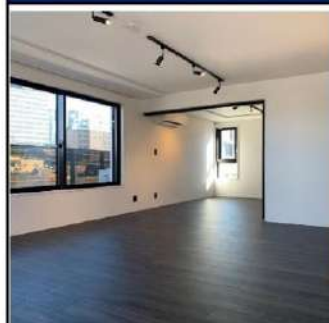
※作成時データの為、現状とは異なる場合がございます。



※図面と異なる場合は現況を優先となります。
※賃料発生日は申込から原則2週間となります。

PASEO西新宿五丁目II 401

賃貸マンション



株式会社SUNNY 東京都知事（2）第100350号
 東京都新宿区新宿3丁目21-4 新宿ニートワビル1階
 TEL：03-5937-3292 FAX：03-5937-3293
 E-mail：info@sunny-re.co.jp

※広告掲載厳禁

取引態様	手数料負担の割合	貸主	借主	100%
媒介	手数料配分の割合	元付	客付	100%