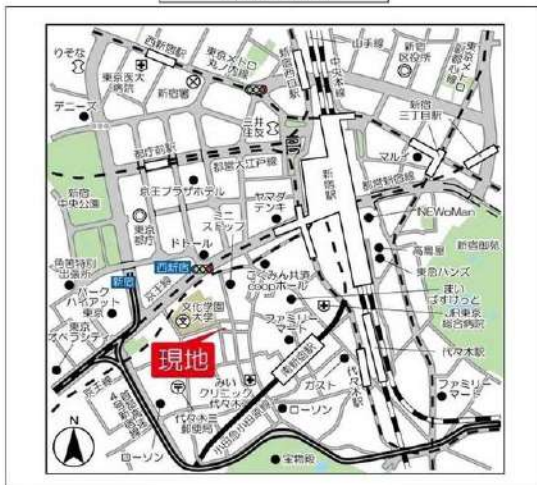


| | | |
|------------|--------|----|
| 建物種別 | マンション | |
| タスキsmart新宿 | | |
| 202号室 | 地上2階部分 | 1K |



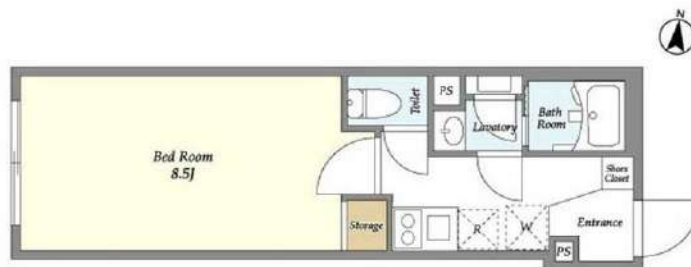
物件外観図



物件周辺図

※図面と現状に相違がある場合は現状優先とします。

- インターネット無料(ファイバーゲート限定)
- フリーレント1ヶ月(賃料のみ) ■礼金0ヶ月
- バストイレ別 ■室内洗濯機置き場 ■独立洗面台



| | | | |
|-------|---------------------------|----|---|
| 入居可能日 | 2024年03月下旬 (工事の進捗等により変更有) | 内覧 | 可 |
|-------|---------------------------|----|---|

オートロック
TVモニター付インターホン
ネット使用料不要: ※ファイバーゲート限定
ごみ置場
壁掛けエアコン1台
BS対応可
防犯カメラ
宅配BOX

浴室乾燥機能
追焚機能
シャワー機能付トイレ
洗面所独立
バストイレ別
電子契約可

※消費税法の改定により税率が改定された場合には、変動後の税率により計算する事とします。

| | | | |
|--------|---|--------|----------|
| 賃料 | 128,000 円 | 共益費 | 10,000 円 |
| フリーレント | 1ヶ月、■賃料のみ ■1年以内解約時賃料1ヶ月違約金 | | |
| 貸賃条件 | 敷金 1ヶ月 | 礼金 0ヶ月 | 償却金 0円 |
| 更新料 | 新賃料の1ヶ月分相当額 | | |
| | 契約者・入居者専用会員制サービス「リアル」にご加入いただけます ※法人契約者対象外(入居者は対象となります) ※登録無料 | | |

| | |
|------|--|
| 契約期間 | 普通借家 2年 |
| 所在地 | 東京都渋谷区代々木3丁目17-6 |
| 交通 | 都営新宿線 新宿駅 徒歩8分 JR山手線 代々木駅 徒歩11分 |
| 建物 | 構造・規模 鉄筋コンクリート造 5階建 専有面積 25.20㎡ (7.62坪) |
| 築年月 | 2021年12月 |
| 戸数 | 総戸数 14戸 賃貸戸数 14戸 (住居) |

| | |
|------|---|
| 保証会社 | 保証会社利用 必須 保証会社名 レジデンシャルパートナーズ 保証料: 賃料等の50%(最低2万)、月額手数料: 賃料等の1%(更新料無) |
| | 保証会社利用 必須 保証会社名 オリコフォレント・インシディア 保証料: 賃料等の50%(最低2万)、月次保証料: 賃料等の1%(更新料無) |
| | 保証会社利用 必須 保証会社名 エルササポート 保証料: 賃料等の50%(最低2万)、月次保証料: 賃料等の1%(更新料無) |

| | |
|----|---|
| 設備 | <共有設備> 宅配BOX、メールボックス、オートロック、防犯カメラ、ごみ置場 |
| | <専有設備> ダブルロック、ダブルキー、浴室暖房乾燥機能、追焚機能、フローリング24時間換気システム、シューズボックス、クローゼット、壁掛けエアコン1台、角部屋、温水洗浄便座、独立洗面化粧台、モニター付インターホン、室内物干し、スモークバイパス(2口IHヒーター)、室内洗濯機置場 |

■礼金0ヶ月 ※1年以内解約時賃料1ヶ月分違約金有 ■フリーレント1ヶ月 ※賃料のみ(1年以内解約時賃料1ヶ月相当違約金有) ■指定保証会社利用必須 ※一部法人契約除く、敷金2ヶ月 ■楽器演奏禁止・ペット飼育禁止・SOHO不可・長泊利用不可 ■解約予告2ヶ月前

| | |
|---------|-------------------------------|
| 回線 | BS対応可、CS110° 対応可、インターネット使用料不要 |
| 初期費用 | 損害保険料 15,360 円 鍵交換代 33,000 円 |
| | 口座振替事務手数料 110 円 |
| ランニング費用 | セキュリティ補償料 640 円 |
| 他一時金 | 清掃費 38,500 円 エアコン清掃費 11,000 円 |

「電子契約」対応可能



株式会社SUNNY 東京都知事(2)第100350号
東京都新宿区新宿3丁目21-4 新宿ニューターワビル1階
TEL: 03-5937-3292 FAX: 03-5937-3293
E-mail: info@sunny-re.co.jp

| | |
|------|--|
| 取引態様 | |
| 媒介 | |

| | | | | |
|----------|----|----|------|--|
| ※広告掲載厳禁 | | | | |
| 手数料負担の割合 | 貸主 | 借主 | 100% | |
| 手数料配分の割合 | 元付 | 客付 | 100% | |