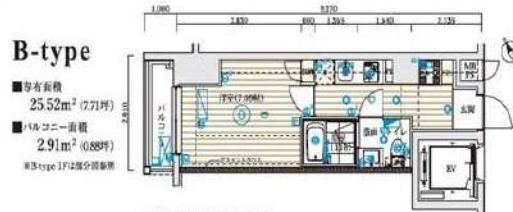


# 賃貸マンション

## B CITY 高田馬場 ALIVIE 101号室

### ◆◇3駅利用◆◇

賃料 **88,000円** 共益費 **10,000円** 敷金(償却) **1ヶ月** 礼金 **1ヶ月**



図面と相違する場合は現況を優先します

#### 【設備】

- 都市ガス ■宅配ボックス ■メールボックス ■敷地内ゴミ置場
- 防犯カメラ ■24時間セキュリティ ■オートロック ■TVモニター付インターフォン
- エアコン ■室内洗濯機置場 ■温水洗浄便座 ■暖房便座
- バス・トイレ別 ■独立洗面台 ■ガスコンロ(2口)
- クローゼット ■下駄箱 ■バルコニー

所在地	東京都新宿区高田馬場3-45-11	
建物構造	鉄筋コンクリート造6階建て・1階部分	
交通	西武新宿線『下落合駅』徒歩3分	
	JR山手線『高田馬場駅』徒歩10分	
	西武新宿線『中井駅』徒歩16分	
築年月	2013年9月	
間取り・専有面積	1K	25.52m <sup>2</sup>
鍵交換代	20,000円+税	
現況	空室	
引渡し	相談	
契約形態	普通賃貸借契約(2年)	
更新料	新賃料の1.5ヶ月分	
解約予告	2ヶ月前	
違約金	1年未満:賃料の2ヶ月分	
	2年未満:賃料の1ヶ月分	
ペット	1匹飼育の場合:小型犬(敷金+1ヶ月)/猫(敷金+1.5ヶ月)	
	2匹飼育の場合:小型犬(敷金+2ヶ月)/猫(敷金+2.5ヶ月)	

#### 【加入必須】

- 保証会社: 加入必須(Casaから審査をかせかせて頂きます)  
 ※審査結果により、保証会社の変更をお願いする場合があります。  
 Casa:総賃料の50%(500円+税/月)(10,000円/年)
- 火災保険: フレックス少額短期保険  
 (2年/23,000円~30,000円のプランからお選びください)
- 24時間サポート: BBリープ  
 20,000円+税/2年
- ※契約書発行後のキャンセルは33,000円(税込)の手数料を頂戴致します※  
 ※諸条件ご相談ください※



株式会社SUNNY 東京都知事(2)第100350号  
 東京都新宿区新宿3丁目21-4 新宿ニュートーワビル1階  
 TEL: 03-5937-3292 FAX: 03-5937-3293  
 E-mail: info@sunny-re.co.jp

#### ※広告掲載厳禁

取引態様	手数料負担の割合	貸主	借主	100%
媒介	手数料配分の割合	元付	客付	100%

# 賃貸マンション

## BCity高田馬場alivie302号室

### ◆◇3路線3駅利用可◆◇

賃料	<b>89,000円</b>	共益費	<b>10,000円</b>	敷金 (償却)	<b>1ヶ月</b>	礼金	<b>1ヶ月</b>
----	----------------	-----	----------------	------------	------------	----	------------



所在地	東京都新宿区高田馬場3-45-11		
建物構造	鉄筋コンクリート造6階建て・3階部分		
交通	西武新宿線『下落合駅』徒歩3分		
	JR山手線『高田馬場駅』徒歩10分		
	西武新宿線『中井駅』徒歩16分		
棟総戸数	51戸		
築年月	2013年9月		
間取り・専有面積	1K	/	25.52㎡
バルコニー方向	西		
鍵交換代	20,000円+税		
現況	7月15日退去予定		
引渡し	相談		
契約形態	普通賃貸借契約(2年)		
更新料	新賃料の1.5ヶ月分		
解約予告	2ヶ月前		
違約金	1年未満:賃料の2ヶ月分		
	2年未満:賃料の1ヶ月分		
ペット飼育	1匹飼育の場合:小型犬(敷金+1ヶ月)/猫(敷金+1.5ヶ月)		
	2匹飼育の場合:小型犬(敷金+2ヶ月)/猫(敷金+2.5ヶ月)		

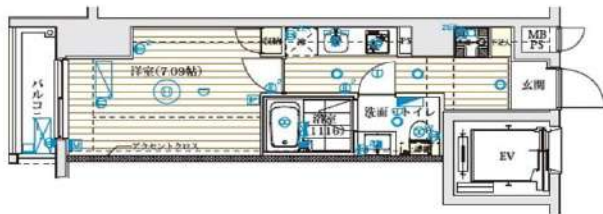
### おすすめポイント

宅配BOX

駅まで5分以内

TVモニター付  
インターフォン

エアコン



図面と相違する場合は現況を優先します

### 【設備】

- 都市ガス ■宅配ボックス ■メールボックス ■敷地内ゴミ置場 ■防犯カメラ ■エレベーター
- 24時間セキュリティ ■オートロック ■TVモニター付インターフォン ■エアコン
- 室内洗濯機置場 ■温水洗浄便座 ■バス・トイレ別 ■独立洗面台 ■ガスコンロ(2口)
- クローゼット ■下駄箱 ■バルコニー

### 【加入必須】※諸条件ご相談ください※

- 保証会社: 加入必須 (Casaから審査をかせさせて頂きます)  
※審査結果により、保証会社の変更をお願いする場合があります。  
Casa:総賃料の50%(500円+税/月) (10,000円/年)
- 火災保険: フレックス少額短期保険  
(2年/23,000円~30,000円のプランからお選びください)
- 24時間サポート: B-RELIEVE(20,000円+税/2年)

※契約書発行後のキャンセルは33,000円(税込)の手数料を頂戴いたします



株式会社SUNNY 東京都知事(2)第100350号  
 東京都新宿区新宿3丁目21-4 新宿ニューターワビル1階  
 TEL: 03-5937-3292 FAX: 03-5937-3293  
 E-mail: info@sunny-re.co.jp

### ※広告掲載厳禁

取引態様	手数料 負担の割合	貸主		借主	100%
媒介	手数料 配分の割合	元付		客付	100%

# BCity高田馬場alivie 405号室

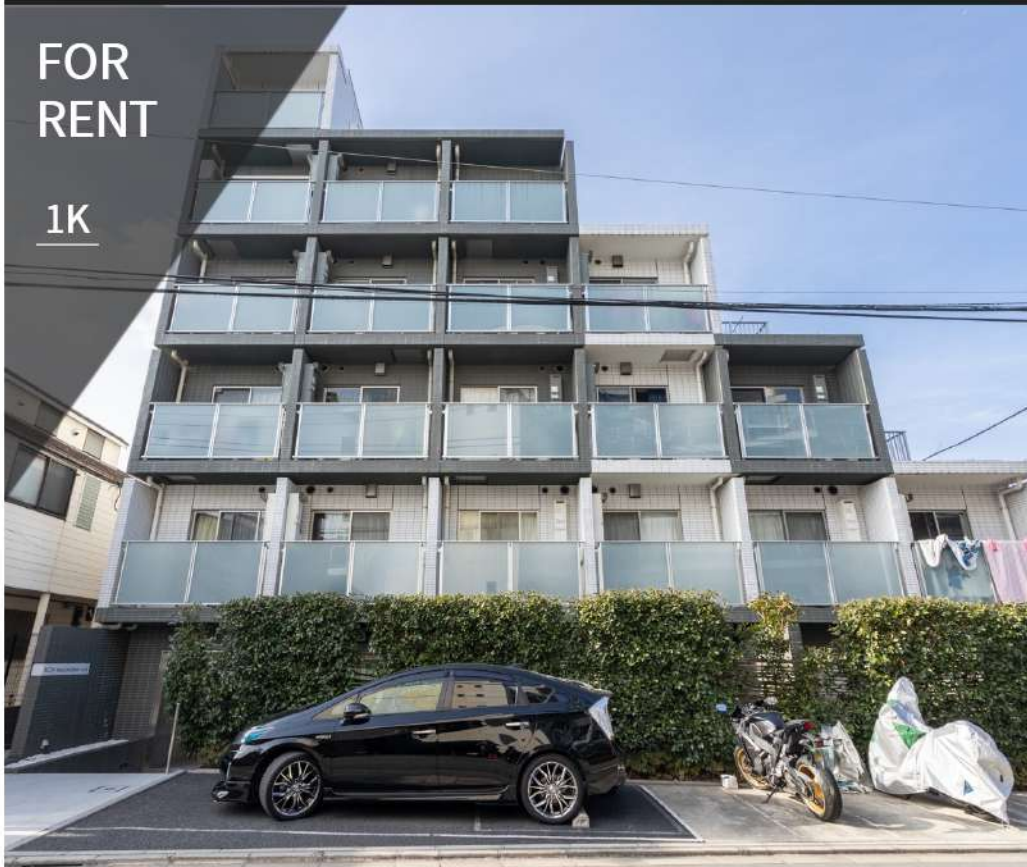
- 西武鉄道新宿線「下落合駅」徒歩3分
- 山手線「高田馬場駅」徒歩10分
- 西武鉄道新宿線「中井駅」徒歩14分

- 完成年月 2013年09月
- 平米 25.52m<sup>2</sup>
- 階数 6建4階部分

賃料 **90,000円**  
管理費 11,500円

FOR  
RENT

1K



敷金 0ヶ月

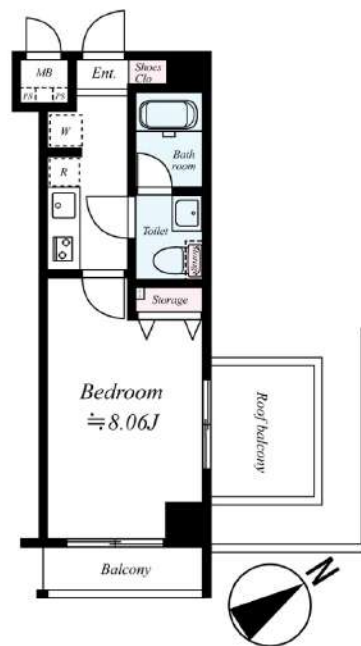
礼金 1.0ヶ月

POINT

◇◇電子で簡単！ラクラク契約！◇◇  
（「電子契約くん」利用）

～設備・サービス～

エレベーター オートロックシステム モニター付インターホン システムキッチン 防犯カメラ 敷地内ゴミ置場  
ペット飼育可能（保証金1ヶ月償却）  
※サイズ等の飼育条件は建物管理会社へご連絡ください



所在地	東京都新宿区高田馬場3丁目45-11		
構造	RC(鉄筋コンクリート造)		
建物 管理会社	株式会社レーベンコミュニティ TEL:03-6880-1990		
退去日	2024年7月14日(予定)	入居日	2024年8月4日(予定)
契約形態	普通賃貸借2年契約	更新料	新賃料1ヶ月
物件番号	「10810」下の物件確認ダイヤルにてご確認ください。		
物件確認	TEL:050-3187-8131 ※自動音声となります。		
内見予約	内見予約くんにてご依頼ください。		
解約予告	2ヶ月前申告 (短期違約：1年未満 賃料1ヶ月、半年未満 賃料2ヶ月)		
申込受付	申込受付くんにてご依頼ください。 即入居の物件は10日～14日ほど、空き予定の物件は退去日より14日ほどで先行契約をお願いしております。 個人申込の場合「電子契約くん」上でいきます。		
初期費用	鍵交換代	27,500円	
	クリーニング代	70,000円	
	抗菌代(エアコン洗浄)	16,500円	
	リノシークラブ(火災保険等) 24時間サポート代(2年)	22,000円 16,500円	
保証会社	必須 全保連株式会社		
	初回保証料：総賃料の50%（年間保証料：10,000円） ※学割プラン：総賃料の30%（年間保証料：0円） 引落手数料：330円/月(税込)		
	備考 ※図面と異なる場合は現況優先となります		



株式会社SUNNY 東京都知事(2)第100350号  
東京都新宿区新宿3丁目21-4 新宿ニューターワビル1階  
TEL:03-5937-3292 FAX:03-5937-3293  
E-mail:info@sunny-re.co.jp

※広告掲載厳禁

取引態様	手数料負担の割合	貸主	借主	100%
媒介	手数料配分の割合	元付	客付	100%