

住居(賃貸マンション)

アトラスタワー西新宿 910室

【交通アクセス】

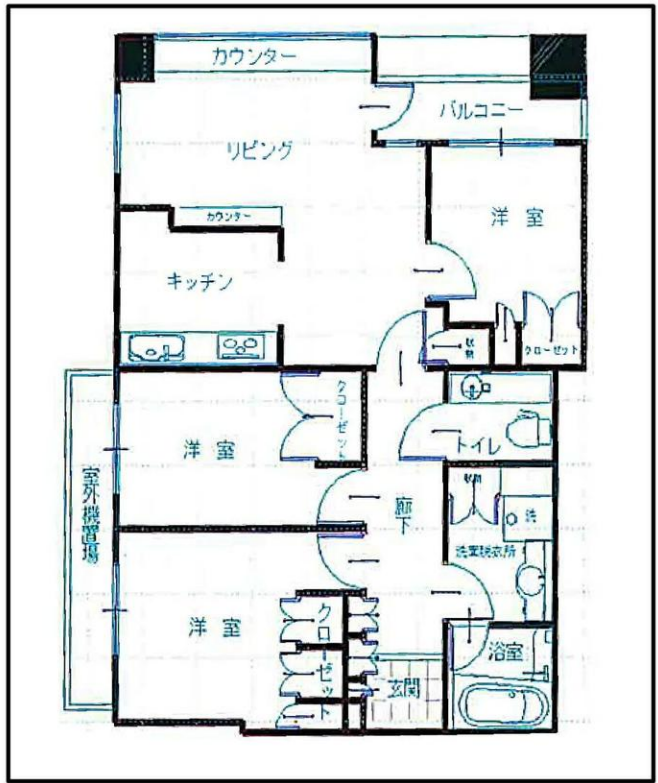
☆丸の内線「西新宿」駅 徒歩6分

☆大江戸線『都庁前』駅 徒歩7分

☆丸の内線「中野坂上」駅 徒歩8分

【賃貸条件】

募集階/号室	9階	910号室
面積(坪/㎡)	21.7坪	71.73㎡
賃料	月額 360,000円	
共益費	月額20,000円	
敷金	総額360,000円	賃料の1ヶ月分
礼金	総額360,000円	賃料の1ヶ月分
契約期間	2年間	
更新料	新賃料の1ヶ月分	
入居時期	即時	



*****【物件概要】*****

- 所在地：東京都新宿区西新宿6-25-8
- 構造：SRC造地下2階地上43階
- 総戸数：
- 築年月日：平成18年10月

*****【設備概要】*****

- E V：有り
- 床仕様：フローリング・タイル
- 空調：リビングに1台
- トイレ：シャワートイレ
- 給湯：有り
- 警備：有り(セキュリティシステム)
- 駐車場：有り(空状況要確認)
- その他：ゴミ置き場・オートロック・宅配ボックス
TVモニター付インターホン

【備考】*****

- 契約条件：保証会社・火災保険加入必須
- ペット飼育不可
- 更新時：事務手数料10,000円(別途消費税)
- 駐輪場・駐車場あり(条件・空き、要確認)
- 2年未満で解約の場合短期違約金として賃料1ヶ月分がかかります。

※図面などと現況が異なる場合は現況優先と致します。

株式会社SUNNY 東京都知事(2)第100350号
 東京都新宿区新宿3丁目21-4 新宿ニートーワビル1階
 TEL: 03-5937-3292 FAX: 03-5937-3293
 E-mail: info@sunny-re.co.jp

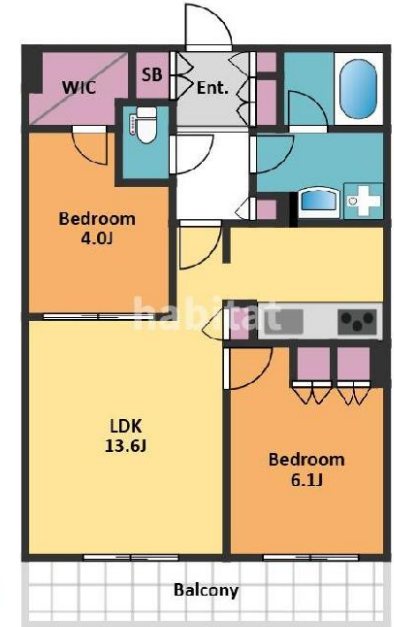
※広告掲載厳禁

取引態様	手数料負担の割合	貸主	借主	100%
媒介	手数料配分の割合	元付	客付	100%



※同物件別部屋の参考写真となります

賃料		管理費		間取り	
269,000円		15,000円		2LDK	
敷金	礼金	更新料	現況	退去日	
1ヶ月	300,000円	新賃料の1ヶ月	居住中	2025/01/31	



＝物件概要＝

- 所在地 東京都新宿区西新宿6丁目25-8
- 交通 丸ノ内線「西新宿」駅 徒歩6分
都営大江戸線「中野坂上」駅 徒歩7分
都営大江戸線「西新宿五丁目」駅 徒歩9分
- 構造規模 鉄骨鉄筋コンクリート29階建/1階部分
- 築年月 2006年12月 ■向き 西
- 専有面積 壁芯55.74㎡ ■契約内容 普通借家 2年
- 他初期費用 鍵交換代: 44,000円 保険: 15,400円 2年 清掃費用(退去時): 66,000円
その他費用: MyConcierClub: 15,000円
- 保証会社 旭化成不動産サポート 初回保証料50%、継続保証料2年ごとに2万円

- 設備その他 ☆駐輪要相談☆ オートロック、宅配ボックス、ゴミ出し24時間OK、エレベーター、TVインターホン、システムキッチン、追い焚き、温水洗浄便座、洗面所独立、浴室乾燥機、ウォークインクローゼット、床暖房、バルコニー、シューズボックス、CATV、浄水器、耐震構造、全居室フローリング、エアコン、ネット専用回線、地上デジタル放送、耐火構造、グリル付、バストイレ別、洗面化粧台、クローゼット、収納豊富、ディンプルキー、2浴線利用可、3駅以上利用可、駅徒歩10分以内、2人入居相談、敷金1ヶ月、ファミリー向け、ヘーベルハウス

■入居可能日 2025年2月28日～

※先行でのお申し込みの場合は
入居可能日が契約開始日となります。
※図面と現況が異なる場合は現況優先となります。



株式会社SUNNY 東京都知事(2)第100350号
東京都新宿区新宿3丁目21-4 新宿ニューターワビル1階
TEL: 03-5937-3292 FAX: 03-5937-3293
E-mail: info@sunny-re.co.jp

※広告掲載厳禁

取引態様	手数料負担の割合	貸主	借主	100%
媒介	手数料配分の割合	元付	客付	100%