

PROUD FLAT

月額賃料 148,000円

共益費 12,000円

1K

野村不動産グループ

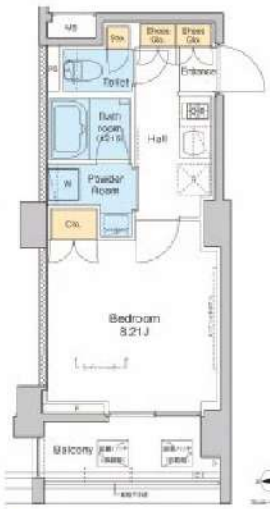
プラウドフラット中野 318



PROUD FLAT

W6-type-1K

27.06㎡ (約82.1帖)



- ペット飼育可
- オートロック
- 宅配ボックス
- エアコン
- 温水洗浄便座
- モニター付きインターホン
- エレベーター
- 都市ガス
- ネット無料
- 浴室乾燥機
- 駐輪場
- バイク置場
- フローリング
- 洗面台
- 防犯カメラ
- ガスコンロ付

ペット可
 ペットは小型犬、猫1匹まで
 (1LDK以上は2匹まで)
 ペット飼育時は敷金1ヶ月積み増し

交通1	中央線「中野」駅 徒歩6分
交通2	東西線「中野」駅 徒歩6分
所在地	東京都中野区中野5丁目38-3
構造	鉄筋コンクリート5階建
総戸数	165戸
築年数	築4年
敷金	1ヶ月
礼金	1ヶ月
種類	普通借家
期間	2年
更新料	新賃料の1ヶ月
解約予告	1ヶ月
保険加入必須	有 火災保険
火災保険	貸主指定保険
保証会社	必加入
鍵交換代(税込)	33,000円
面積	27.06㎡
向き	南
現況	空家
入居可能日	予定 2024年10月下旬
内見	可
駐車場	空無
バイク	空有 月額3,300円(税込み)、敷金1ヶ月、大型不可
駐輪場	空有 区画登録料3,300円(税込)
ペット	可能
敷金積み増し	ペット飼育1ヶ月
楽器	不可
SOHO	不可
二人入居	不可
その他	中野区中野の賃貸マンションのご紹介です

【インターネット】
 ①ファミリーネットジャパン ※使用料無料・手続き不要
 ②JCOM中野 ※別途有償契約

フリーWi-Fiを備えた「ラウンジ」・「スタディールーム」やトレーニングなどアクティブな時間を楽しむ「フィットネスルーム」があります。

★保証会社
 保証会社は、SBIギャランティまたはエポスカードのGTNプラン(外国籍)をご利用ください。

図面と現状が異なる場合は現況を優先いたします。

保証会社	エポスカード 【B】 賃料総額40%/月額800円 【GTN】 賃料総額50%/月額2,000円
	SBIギャランティ 初期費用：賃料総額の40% / 次年度以降年間保証料10,000円

保証会社・火災保険
 詳細はこちら

- 携帯電話の受信状況は、実際にご使用する携帯電話で室内から通話確認をお願いいたします。
- 退去時、室内ハウスクリーニング、エアコン洗浄(貸主指定業者)費用は、借主様負担となります。
- CATV, CS, BS, インターネット設備にかかる加入費用、宅内工事及び月額使用料は借主様の負担となります。

株式会社SUNNY 東京都知事(2)第100350号
 東京都新宿区新宿3丁目21-4 新宿ニュータワービル1階
 TEL: 03-5937-3292 FAX: 03-5937-3293
 E-mail: info@sunny-re.co.jp

※広告掲載厳禁

取引態様	手数料負担の割合	貸主	借主	100%
媒介	手数料配分の割合	元付	客付	100%

PROUD FLAT

月額賃料 230,000円

共益費 15,000円

1LDK

野村不動産グループ

プラウドフラット中野 420



PROUD FLAT
アパルトメントの中野

W4-type・1LDK

延床面積 40.16㎡(約12.14坪)
※1LDK+バルコニー(約15.00坪)



- ペット飼育可
- 2人同居可
- オートロック
- 宅配ボックス
- エアコン
- 温水洗浄便座
- 遠くまで送れる
- モニター付きインターホン
- エレベーター
- 都市ガス
- ネット無料
- 浴室乾燥機
- 駐輪場
- バイク置場
- フローリング
- 洗面台

ペット可
 ペットは小型犬、猫1匹まで
 (1LDK以上は2匹まで)
 ペット飼育時は敷金1ヶ月積み増し

交通1	中央線「中野」駅 徒歩6分		
交通2	東西線「中野」駅 徒歩6分		
所在地	東京都中野区中野5丁目38-3		
構造	鉄筋コンクリート5階建		
総戸数	165戸	築年数	築4年
敷金	1ヶ月	礼金	0ヶ月
種類	普通借家	期間	2年
更新料	新賃料の1ヶ月	解約予告	1ヶ月
保険加入必須	有 火災保険	火災保険	貸主指定保険
保証会社	必加入	鍵交換代(税込)	33,000円
面積	40.16㎡	向き	西
現況	空家	入居可能日	予定 2024年10月下旬
内見	可		
駐車場	空無		
バイク	空有 月額3,300円(税込み)、敷金1ヶ月、大型バイクは2区画契約		
駐輪場	空有 区画登録料3,300円(税込)		
ペット	可能	敷金積み増し	ペット飼育1ヶ月
楽器	不可	SOHO	不可
二人同居	可		
その他	中野区中野の賃貸マンションのご紹介です		

★礼金0! 1年未満解約の場合は違約金賃料1ヶ月発生
 ★インターネット
 ①ファミリーネットジャパン ※使用料無料・手続き不要
 ②JCOM中野 ※別途有償契約
 フリーWi-Fiを備えた「ラウンジ」・「スタディールーム」やトレーニングなどアクティブな時間を楽しむ「フィットネスルーム」があります。
 ★保証会社
 保証会社は、SBIギャランティまたはエポスカードのGTNプラン(外国籍)をご利用ください。

図面と現状が異なる場合は現況を優先いたします。

保証会社	エポスカード 【B】 賃料総額40%/月額800円【GTN】 賃料総額50%/月額2,000円
	SBIギャランティ 初期費用：賃料総額の40% / 次年度以降年間保証料10,000円

保証会社・火災保険
詳細はこちら

- 携帯電話の受信状況は、実際にご使用する携帯電話で室内から通話確認をお願いいたします。
- 退去時、室内ハウスクリーニング、エアコン洗浄(貸主指定業者)費用は、借主様負担となります。
- CATV, CS, BS, インターネット設備にかかる加入費用、宅内工事及び月額使用料は借主様の負担となります。

株式会社SUNNY 東京都知事(2)第100350号
 東京都新宿区新宿3丁目21-4 新宿ニュートワービル1階
 TEL: 03-5937-3292 FAX: 03-5937-3293
 E-mail: info@sunny-re.co.jp



※広告掲載厳禁

取引態様	手数料負担の割合	貸主	借主	100%
媒介	手数料配分の割合	元付	客付	100%

PROUD FLAT

月額賃料 **235,000円**

共益費 **15,000円**

1LDK

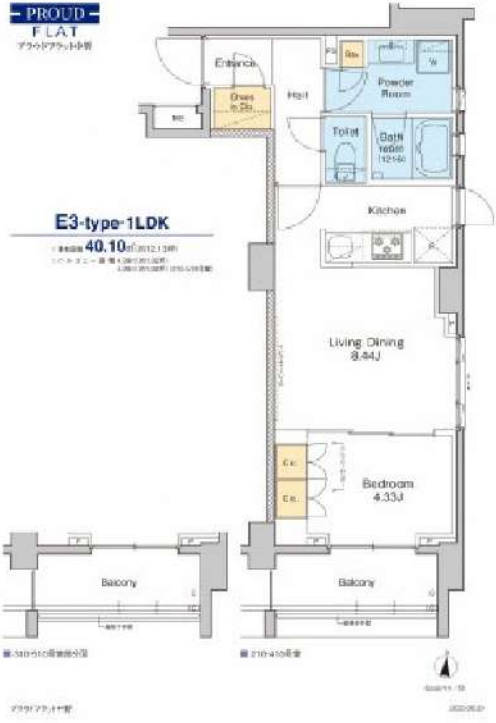
野村不動産グループ

プラウドフラット中野 510

交通1	中央線「中野」駅 徒歩6分
交通2	東西線「中野」駅 徒歩6分
交通3	
所在地	東京都中野区中野5丁目38-3
構造	鉄筋コンクリート5階建
総戸数	165戸
築年数	築4年



PROUD FLAT プラウドフラット中野



- ペット飼育可
- 2人同居可
- オートロック
- 宅配ボックス
- エアコン
- 遠く洗濯機
- モニター付きインターネット
- エレベーター
- 都市ガス
- ネット無料
- 浴室乾燥機
- 駐輪場
- バイク置場
- フローリング
- 洗面台



敷金	1ヶ月	礼金	0ヶ月
種類	普通借家	期間	2年
更新料	新賃料の1ヶ月	解約予告	1ヶ月
保険加入必須	有 火災保険	火災保険	貸主指定保険
保証会社	必加入	鍵交換代(税込)	33,000円
面積	40.10㎡	向き	南
現況	空家	入居可能日	予定 2024年9月下旬
内見	可		
駐車場	空無		
バイク	空有 月額3,300円(税込み)、敷金1ヶ月、大型バイク2区画契約		
駐輪場	空有 区画登録料3,300円(税込)		
ペット	可能	敷金積み増し	ペット飼育1ヶ月
楽器	不可	SOHO	不可
二人同居	可		
その他	中野区中野の賃貸マンションのご紹介です		

その他月額費用

★礼金0! 1年未満解約の場合は違約金賃料1ヶ月発生
 ★ペット飼育可能。(※飼育時は敷金1ヶ月プラス)
 ★インターネット
 ①ファミリーネットジャパン ※使用料無料・手続き不要
 ②JCOM中野 ※別途有償契約
 ★保証会社
 保証会社は、SBIギャランティまたはエポスカートのGTNプラン(外国籍)をご利用ください。

図面と現状が異なる場合は現況を優先いたします。

保証会社	エポスカード 【B】 賃料総額40%/月額800円 【GTN】 賃料総額50%/月額2,000円
	SBIギャランティ 初期費用: 賃料総額の40% / 次年度以降年間保証料10,000円

ペット可

ペットは小型犬、猫1匹まで
 (1LDK以上は2匹まで)
 ペット飼育時は敷金1ヶ月積み増し

保証会社・火災保険
 詳細はこちら

- 携帯電話の受信状況は、実際にご使用する携帯電話で室内から通話確認をお願いいたします。
- 退去時、室内ハウスクリーニング、エアコン洗浄(貸主指定業者)費用は、借主様負担となります。
- CATV, CS, BS, インターネット設備にかかる加入費用、宅内工事及び月額使用料は借主様の負担となります。

Sunny 株式会社SUNNY 東京都知事(2)第100350号
 東京都新宿区新宿3丁目21-4 新宿ニューターワビル1階
 TEL: 03-5937-3292 FAX: 03-5937-3293
 E-mail: info@sunny-re.co.jp

※広告掲載厳禁

取引態様	手数料負担の割合	貸主	借主	100%
媒介	手数料配分の割合	元付	客付	100%