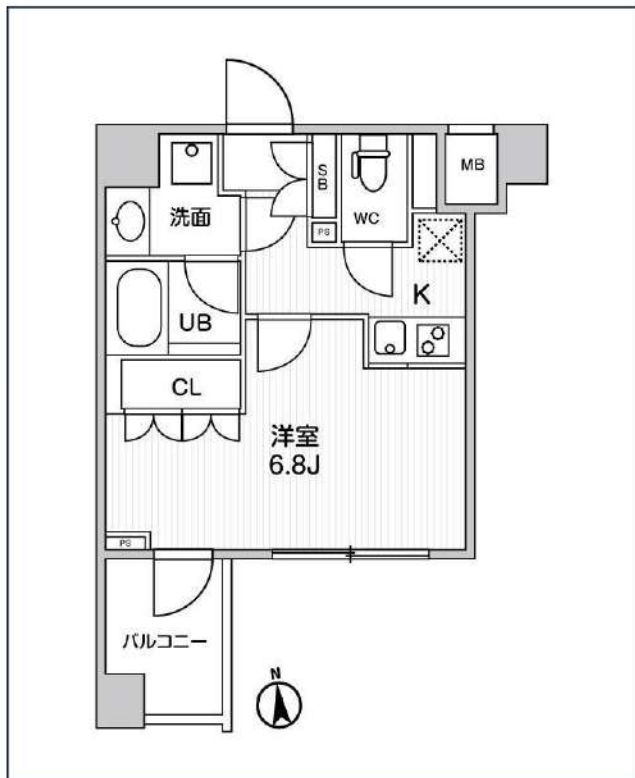


# ALTERNA神楽坂 II

東京メトロ東西線「神楽坂」徒歩5分  
都営大江戸線「牛込神楽坂」徒歩8分  
東京メトロ有楽町線「江戸川橋」徒歩8分



号室	賃料
109	114,000円

管理費	10,000円		
敷金	なし	礼金	0円
所在地	東京都新宿区西五軒町1-4		
構造・階建	RC 1階部分 / 地上7階、地下0階		
築年月	2018年10月	総戸数	79
間取り	1K	専有面積	25.01㎡
契約期間	普通借家2年	開口向き	南
保険		連帯保証人	指定しない

保証会社			
その他費用	鍵交換費用24,200円 税込、Goodプレミアムα (24Hサポートのみ) 11,000円 税抜(入居時)、住宅総合保険(フレックス)20,000円 非課税(入居時)、Goodプレミアムα 登録料2,000円/税抜(入居時)		
入居時期	2024年5月上旬	退去予定日	—

備考  
特約等につきましてはGoodリアルエステート仲介会社様専用サイトの部屋詳細をご確認ください。 / ★ 注意 ★2年以下の語学学校生様または海外審査の方は【FR】なし【AD】募集条件よりマイナス1ヵ月となります。

インターネット使用料無料 オートロック モ配ボックス 専用ゴミ置き場 浴室乾燥機 フォッシュレット エレベーター 礼金0 洗面所独立 照明器具 洗濯機置場室内 バス・トイレ別  
コンロ2口 システムキッチン エアコン 24H換気システム 下駄箱 防犯カメラ 光ファイバー 集合ポスト フローリング ペンタ/バルコニー 外観タイル張り

※現況と図面に相違がある場合は、現況優先となります。



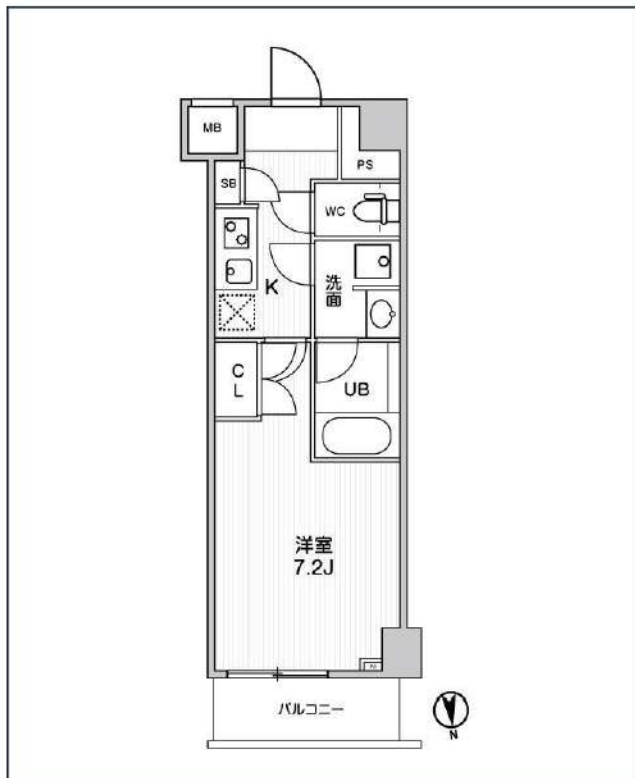
株式会社SUNNY 東京都知事(2)第100350号  
東京都新宿区新宿3丁目21-4 新宿ニュートーワビル1階  
TEL: 03-5937-3292 FAX: 03-5937-3293  
E-mail: info@sunny-re.co.jp

※広告掲載厳禁

取引態様	手数料負担の割合	貸主	借主	100%
媒介	手数料配分の割合	元付	客付	100%

# ALTERNA神楽坂 II

東京メトロ東西線「神楽坂」徒歩5分  
都営大江戸線「牛込神楽坂」徒歩8分  
東京メトロ有楽町線「江戸川橋」徒歩8分



号室	賃料
311	119,000円

管理費	10,000円		
敷金	なし	礼金	0円
所在地	東京都新宿区西五軒町1-4		
構造・階建	RC 3階部分 / 地上7階、地下0階		
築年月	2018年10月	総戸数	79
間取り	1K	専有面積	25.05㎡
契約期間	普通借家2年	開口向き	北
保険		連帯保証人	指定しない

保証会社			
その他費用	鍵交換費用24,200円 税込、Goodプレミアムα (24Hサポートのみ) 11,000円 税抜(入居時)、住宅総合保険(フレックス)20,000円 非課税(入居時)、Goodプレミアムα 登録料2,000円/税抜(入居時)		
入居時期	2024年4月下旬	退去予定日	—

備考  
特約等につきましてはGoodリアルエステート仲介会社様専用サイトの部屋詳細をご確認ください。/ ★注意 ★2年以下の語学学校生様または海外審査の方は【FR】なし【AD】募集条件よりマイナス1ヵ月となります。



※現況と図面に相違がある場合は、現況優先となります。



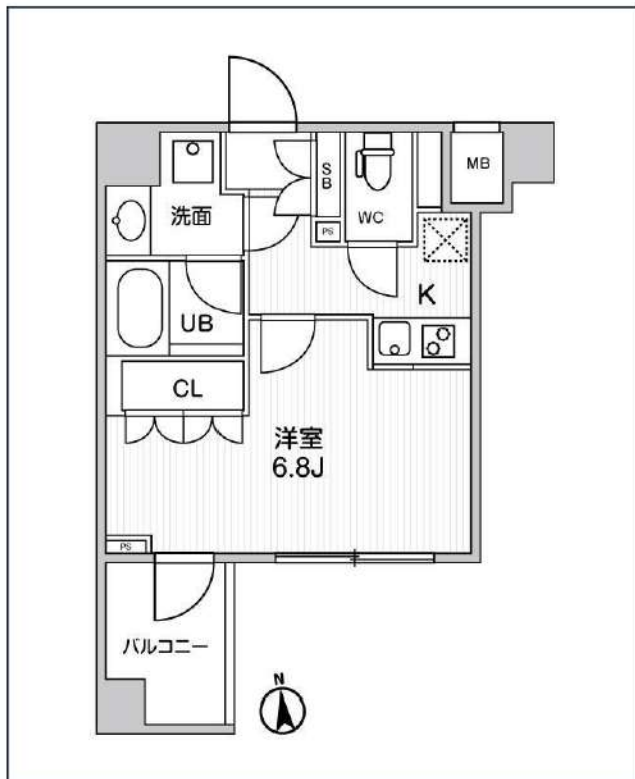
株式会社SUNNY 東京都知事(2)第100350号  
東京都新宿区新宿3丁目21-4 新宿ニュートーワビル1階  
TEL: 03-5937-3292 FAX: 03-5937-3293  
E-mail: info@sunny-re.co.jp

※広告掲載厳禁

取引態様	手数料負担の割合	貸主	借主	100%
媒介	手数料配分の割合	元付	客付	100%

# ALTERNA神楽坂 II

東京メトロ東西線「神楽坂」徒歩5分  
都営大江戸線「牛込神楽坂」徒歩8分  
東京メトロ有楽町線「江戸川橋」徒歩8分



号室	賃料
510	123,000円

管理費	10,000円		
敷金	なし	礼金	0円
所在地	東京都新宿区西五軒町1-4		
構造・階建	RC 5階部分 / 地上7階、地下0階		
築年月	2018年10月	総戸数	79
間取り	1K	専有面積	25.01㎡
契約期間	普通借家2年	開口向き	南
保険		連帯保証人	指定しない

保証会社			
その他費用	鍵交換費用24,200円 税込、Goodプレミアムα (24Hサポートのみ) 11,000円 税抜(入居時)、住宅総合保険(フレックス)20,000円 非課税(入居時)、Goodプレミアムα 登録料2,000円/税抜(入居時)		
入居時期	2024年5月中旬	退去予定日	—

備考  
特約等につきましてはGoodリアルエステート仲介会社様専用サイトの部屋詳細をご確認ください。 / ★ 注意 ★2年以下の語学学校生様または海外審査の方は【FR】なし【AD】募集条件よりマイナス1ヵ月となります。

インターネット 使用料無料 オートロック モ配ボックス 専用ゴミ置き場 浴室乾燥機 フォッシュレット エレベーター 礼金0 洗面所独立 照明器具 洗濯機置室内 バス・トイレ別  
コンロ2口 システムキッチン エアコン 24H換気システム 下駄箱 防犯カメラ 光ファイバー 集合ポスト フローリング ベランダ/バルコニー 外観タイル張り

※現況と図面に相違がある場合は、現況優先となります。

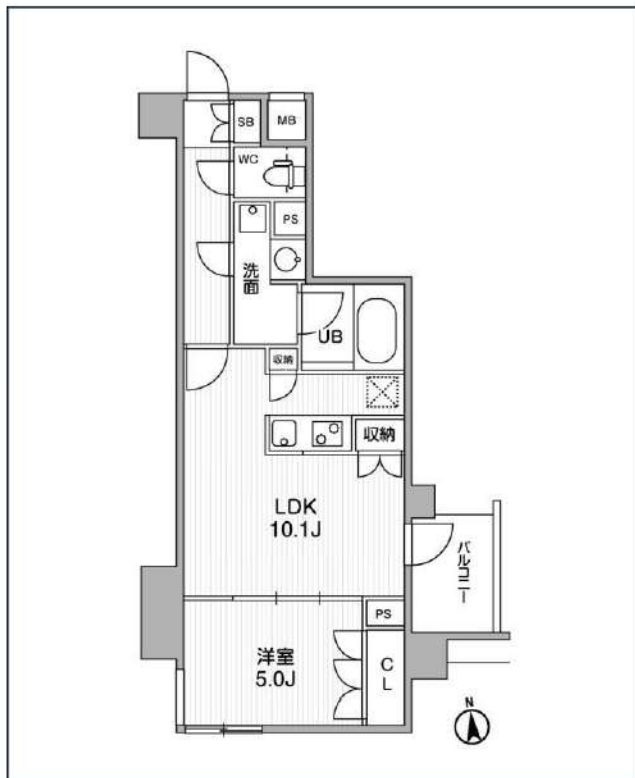
**Sunny** 株式会社SUNNY 東京都知事(2)第100350号  
東京都新宿区新宿3丁目21-4 新宿ニューターワビル1階  
TEL: 03-5937-3292 FAX: 03-5937-3293  
E-mail: info@sunny-re.co.jp

※広告掲載厳禁

取引態様	手数料負担の割合	貸主	借主	割合
媒介	手数料負担の割合			100%
	手数料配分の割合	元付	客付	100%

# ALTERNA神楽坂 II

東京メトロ東西線「神楽坂」徒歩5分  
都営大江戸線「牛込神楽坂」徒歩8分  
東京メトロ有楽町線「江戸川橋」徒歩8分



号室	賃料
501	201,000円

管理費	15,000円		
敷金	なし	礼金	0円
所在地	東京都新宿区西五軒町1-4		
構造・階建	RC 5階部分 / 地上7階、地下0階		
築年月	2018年10月	総戸数	79
間取り	1LDK	専有面積	40.1㎡
契約期間	普通借家2年	開口向き	東
保険		連帯保証人	指定しない

保証会社			
その他費用	鍵交換費用24,200円 税込、Goodプレミアムα (24Hサポートのみ) 11,000円 税抜(入居時)、住宅総合保険(フレックス)28,000円 非課税(入居時)、Goodプレミアムα 登録料2,000円/税抜(入居時)		
入居時期	2024年4月下旬	退去予定日	—

備考  
特約等につきましてはGoodリアルエステート仲介会社様専用サイトの部屋詳細をご確認下さい。/ ★注意 ★2年以下の語学学校生様または海外審査の方は【FR】なし【AD】募集条件よりマイナス1ヵ月となります。

インターネット 使用料無料	オートロック	宅配ボックス	専用ゴミ置き場	浴室乾燥機	追い焚き	ウォシュレット	エレベーター	礼金0	カウンターキッチン	ウォークイン クローゼット	洗面所独立
照明器具	洗濯機置場室内	バス・トイレ別	コンロ2口	システムキッチン	エアコン	24H換気システム	下駄箱	防犯カメラ	光ファイバー	集合ポスト	フローリング

※現況と図面に相違がある場合は、現況優先となります。



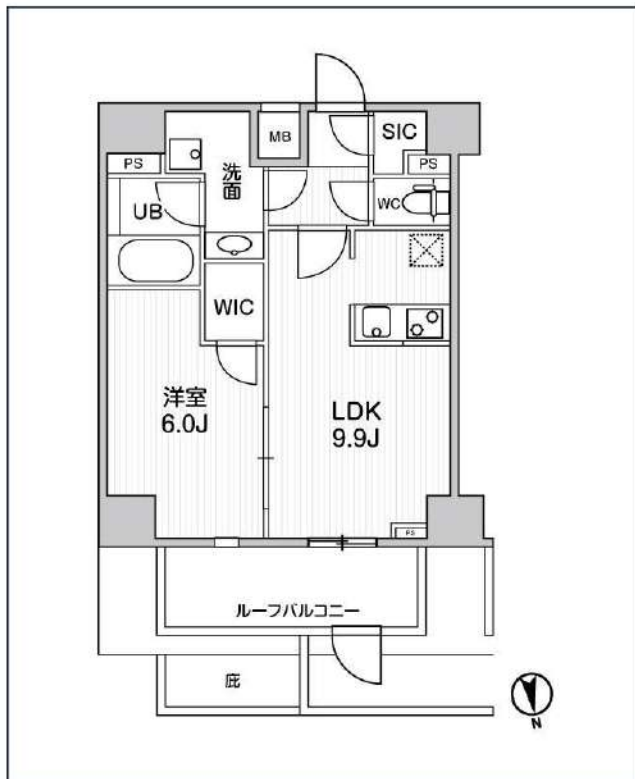
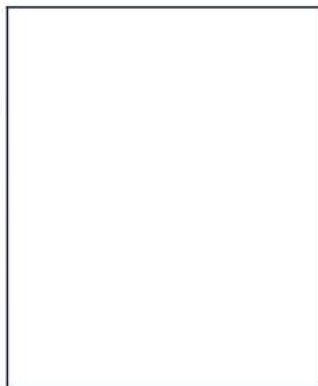
株式会社SUNNY 東京都知事(2)第100350号  
東京都新宿区新宿3丁目21-4 新宿ニューターワビル1階  
TEL: 03-5937-3292 FAX: 03-5937-3293  
E-mail: info@sunny-re.co.jp

※広告掲載厳禁

取引態様	手数料 負担の割合	貸主	借主	100%
媒介	手数料 配分の割合	元付	客付	100%

# ALTERNA神楽坂 II

東京メトロ東西線「神楽坂」徒歩5分  
都営大江戸線「牛込神楽坂」徒歩8分  
東京メトロ有楽町線「江戸川橋」徒歩8分



号室	賃料
507	207,000円

管理費	15,000円		
敷金	なし	礼金	0円
所在地	東京都新宿区西五軒町1-4		
構造・階建	RC 5階部分 / 地上7階、地下0階		
築年月	2018年10月	総戸数	79
間取り	1LDK	専有面積	40.07㎡
契約期間	普通借家2年	開口向き	北
保険		連帯保証人	指定しない

保証会社	
その他費用	鍵交換費用24,200円 税込、Goodプレミアムα (24Hサポートのみ) 11,000円 税抜(入居時)、住宅総合保険(フレックス)28,000円 非課税(入居時)、Goodプレミアムα 登録料2,000円/税抜(入居時)

入居時期	退去予定日	—
------	-------	---

備考	特約等につきましてはGoodリアルエステート仲介会社様専用サイトの部屋詳細をご確認下さい。/ ★注意 ★2年以下の語学学校生様または海外審査の方は【FR】なし【AD】募集条件よりマイナス1ヵ月となります。
----	--



※現況と図面に相違がある場合は、現況優先となります。



株式会社SUNNY 東京都知事(2)第100350号  
東京都新宿区新宿3丁目21-4 新宿ニュートーワビル1階  
TEL: 03-5937-3292 FAX: 03-5937-3293  
E-mail: info@sunny-re.co.jp

※広告掲載厳禁

取引態様	手数料負担の割合	貸主	借主	100%
媒介	手数料配分の割合	元付	客付	100%

