

# For Rent

エポノク市ヶ谷

Eponoku市ヶ谷

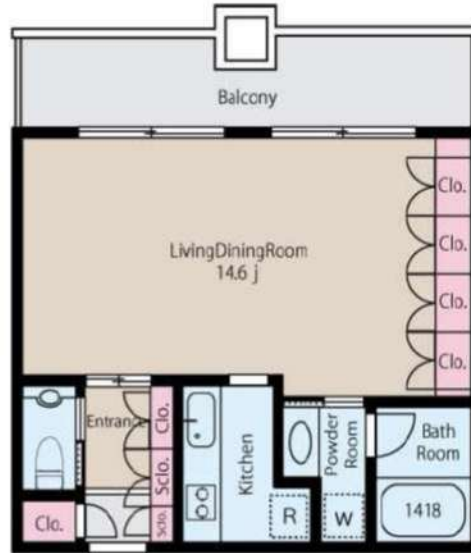
交通

都営新宿線・東京メトロ有楽町線・南北線  
「市ヶ谷」駅 徒歩3分  
JR総武線「市ヶ谷」駅 徒歩6分

所在

東京都新宿区市谷本村町3-29

外観写真・室内写真(同タイプの他住戸 ※現況優先)



Atype



概要

構造 鉄骨造一部鉄骨鉄筋コンクリート造(地上9階)  
竣工日 2009年8月  
契約形態 普通賃貸借契約  
契約期間 2年間(更新可)  
敷金 1ヶ月 ※ペット飼育時 小型犬+1ヶ月、猫+2ヶ月  
礼金 1ヶ月  
更新料 新賃料の1ヶ月  
火災保険 指定損害保険(2年間)15,000円  
鍵交換代 30,000円(税別)  
保証会社 必須 エルズサポート(初回:月額総額50%/月次:月額総額1%/大半法人:応相談)

賃貸条件

解約通知 2ヶ月前  
募集部屋 908号室(41.76㎡)  
賃料 183,000 円  
共益費 15,000 円  
退去予定日 2024年7月17日  
内覧可能日 2024年7月18日  
入居可能日 2024年8月下旬予定 ※前後する場合がございます。

設備

※入居に際しては審査があります。  
審査の結果、お断りする場合がございますが審査内容については一切お答えしかねますので予めご了承ください。  
※退去時、ハウスクリーニング費用・エアコンクリーニング費用が発生致します。

- ・TVモニター付インターホン
- ・2口ガスコンロ付システムキッチン
- ・宅配BOX(共用エントランス部)
- ・エアコン
- ・洗面化粧台
- ・クローゼット
- ・トランクルーム【別契約 使用料:12,000円(税別)】
- ・屋内駐輪場(1台使用料不要)
- ・ペット相談可
- ・温水洗浄便座
- ・ゴミ置き場
- ・インターネット(フレッツ光)※別途契約必要
- ・オートロック

※広告掲載厳禁



株式会社SUNNY 東京都知事(2)第100350号  
東京都新宿区新宿3丁目21-4 新宿ニュータワービル1階  
TEL:03-5937-3292 FAX:03-5937-3293  
E-mail:info@sunny-re.co.jp

取引態様	手数料負担の割合	貸主	借主	100%
媒介	手数料配分の割合	元付	客付	100%