

# For Rent

エポノク市ヶ谷  
Eponoqu市ヶ谷

交通

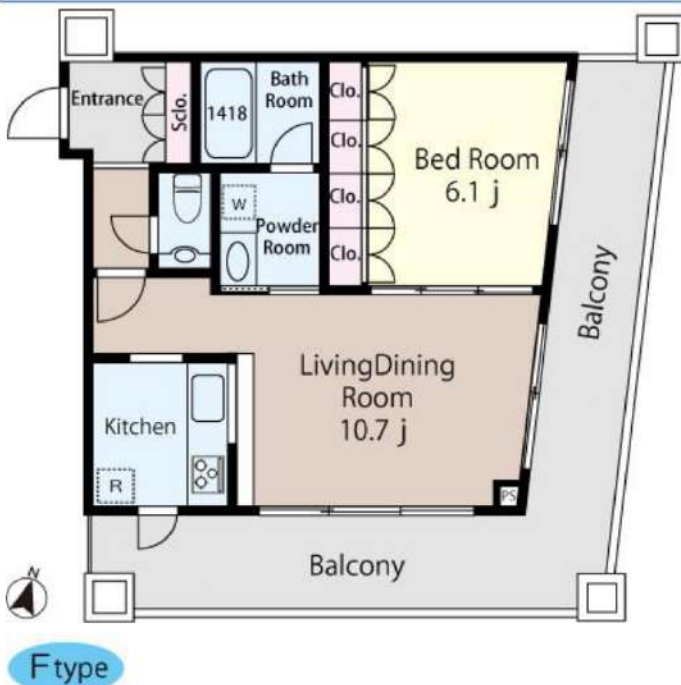
都営新宿線・東京メトロ有楽町線・南北線  
「市ヶ谷」駅 徒歩3分  
JR総武線「市ヶ谷」駅 徒歩6分

所在

東京都新宿区市谷本村町3-29



- ・市ヶ谷駅徒歩3分！
- ・4路線利用可能！
- ・利便性と自然の景観を享受できる立地です。
- ・1階にコンビニ有り！



概要

構造 鉄骨造一部鉄骨鉄筋コンクリート造(地上9階)  
竣工日 2009年8月  
契約形態 普通賃貸借契約  
契約期間 2年間(更新可)  
敷金 1ヶ月 ※ペット飼育時 小型犬+1ヶ月、猫+2ヶ月  
礼金 1ヶ月  
更新料 新賃料の1ヶ月  
火災保険 指定損害保険(2年間)18,000円  
鍵交換代 30,000円(税別)

保証会社

必須  
解約通知 2ヶ月前

賃料

募集部屋 803号室(46.62㎡)  
賃料 210,000 円  
共益費 18,000 円

条件

退居予定日 2024年2月27日  
内覧可能日 2024年3月1日  
入居可能日 2024年3月下旬

※入居に際しては審査があります。  
審査の結果、お断りする場合がございますが審査内容については一切お答えしかねますので予めご了承ください。

設備

- ・TVモニター付インターホン
- ・3口ガスコンロ付システムキッチン
- ・宅配BOX(共用エントランス部)
- ・エアコン
- ・洗面化粧台
- ・クローゼット
- ・トランクルーム【別契約 使用料:12,000円(税別)】
- ・屋内駐輪場(1台無料)
- ・ペット相談可
- ・温水洗浄便座
- ・ゴミ置き場
- ・インターネット(フレッツ光)※別途契約必要
- ・オートロック



株式会社SUNNY 東京都知事(2)第100350号  
東京都新宿区新宿3丁目21-4 新宿ニュートーワビル1階  
TEL:03-5937-3292 FAX:03-5937-3293  
E-mail:info@sunny-re.co.jp

取引態様	手数料負担の割合	貸主	借主	100%
	手数料配分の割合	元付	客付	100%

※広告掲載厳禁