

賃貸

マンション

賃料
(月額)
管理費等

310,000 円
8,000 円 その他

交通

J R 山手線

「高田馬場」 駅

徒歩 4 分

名称

プラウド高田馬場

(3 階 311 号室)

東京メトロ東西線「高田馬場」駅 徒歩4分

- ★礼金なし!
- ★分譲マンションの賃貸・2LDK
- ★床快full(ゆかいふる)空調システム導入
- ★インターネット(ファミリーネットジャパン)基本料無料(オプション等は有料)



- ◎浴室乾燥機・追い焚き機能・ミストサウナ
- ◎ガスコンロ3口・ディスポーザー
- ◎温水洗浄機能付きトイレ
- ◎TVモニタ付インターフォン



※カーテン類は賃貸に含まれません

室内禁煙
バルコニー内含

- ※短期解約違約金: 1年未満の解約の場合、賃料1ヶ月の違約金
- ※本物件内の携帯電話等(スマートフォン他含む)の電波受信状況については事前にご確認ください。
- ※インターネット使用環境(速度等)については事前にご確認ください。
- ※【インターネット】本物件にはインターネット設備として、ファミリーネットジャパン及びNURO光の導入が確認出来ております。それ以外の事業者のインターネット設備は導入できない可能性がございますので、予めご了承下さい。
- ※(原状回復)借主は退去時に貸主指定の専門業者にて、全体的なハウスクリーニング(水まわりを含む)を行い、その費用を負担するものとする。負担額は賃貸借面積(m²)×1,430円(消費税込)
- ※(禁止事項)・ペットの飼育、預り・ピアノ等楽器の設置、演奏・フローリング工事・喫煙(バルコニー内含む)・民泊
- ※■保証会社加入要※初回保証料賃料等0.5ヶ月・最低1.5万円、保証委託料賃料等1%/月・最低300円
- ※本物件の成約時に、仲介手数料(賃料の1.1ヶ月(消費税込))がかかります。
- ※このハウジングマップは概要紹介図です。図面と現況が異なる場合は現況優先となります。

備考	ペット	否	管理規約・使用細則等	有	※本物件は東急リパブルによる設備故障の連絡故次・収納代行対象物件です。
	管理人	有(日勤)	入居可能日	即	

(住居表示)

所在 東京都新宿区下落合1丁目5-9

礼金	1ヶ月 (310,000 円)	保証金	— ヶ月 (— 円)
敷金	1ヶ月 (310,000 円)	補填	無

賃貸借契約の種類	普通賃貸借契約		
契約期間	2年	更新 可	更新料 有(新賃料の1ヶ月)
入居者条件	法人 (可)	個人 (可)	入居人員 (— 名)
用途	住居		
火災保険料	有 17,730 円〜借家人賠償・個人賠償・修理費用特約付/期間2年更新時再加入		
面積	63.39 m ² (19.17 坪)	敷地面積	— m ² (— 坪)
バルコニー	— m ² (— 坪)	専用庭	— m ² (— 坪)
間取り	LDK: 15.5畳、洋: 5畳、洋: 6.1畳		
構造	鉄筋コンクリート造・陸屋根9階建		
建築	2021年5月	増・改築	

設備
ガスコンロ3口付/BT別/洗面所(独立)/洗濯機置場(室内)/トイレ(専用)/トイレ(温水洗浄機能)/浴室形態(ユニット)/追い焚き機能/浴室乾燥機/台所(専用)/システムキッチン/ディスポーザー/食器洗乾燥機/シューズボックス/水道(公営)/汚水(公共下水)/雑排水(公共下水)/ガス(都市ガス)/電話配線有/給湯(ガス)/給湯形態(戸別給湯)/フローリング(全居室)/オートロック/TVモニター付インターフォン/CATV(利用料借主負担)/インターネット(その他・利用料借主負担)/エレベーター/宅配ボックス/駐輪場(利用料借主負担)

※引越日が決まったら管理室へ連絡してください。

- 《借主負担となる費用》
- ◇鍵交換費用(任意/入居後交換の可能性あり)
 - ◇CATV(J:COM)有料チャンネル視聴に伴う諸費用(契約料・利用料等)
 - ※CATVでのBS視聴には別途申込みが必要です。入居者にて申込み後にSTBの貸与を受け、STBを通さないとCATV経由でのBS視聴は出来ません。
 - ◇インターネット(ファミリーネットジャパン)オプション利用料(基本料は無料)、(NURO光)利用に伴う諸費用(契約料・利用料等)
 - ※宅内引込み、ポートの空き状況については各事業者にご確認ください。
 - ◇駐輪場: 300~1,000円/月※オーナーから転貸・空き確認

※警報が鳴るため、ブレーカーは下げないで下さい※

駐車場	無
-----	---



株式会社SUNNY 東京都知事(2)第100350号
東京都新宿区新宿3丁目21-4 新宿ニュートーワビル1階
TEL: 03-5937-3292 FAX: 03-5937-3293
E-mail: info@sunny-re.co.jp

※広告掲載厳禁

取引態様	手数料負担の割合	貸主	借主	100%
媒介	手数料配分の割合	元付	客付	100%

【 プラウド高田馬場 】

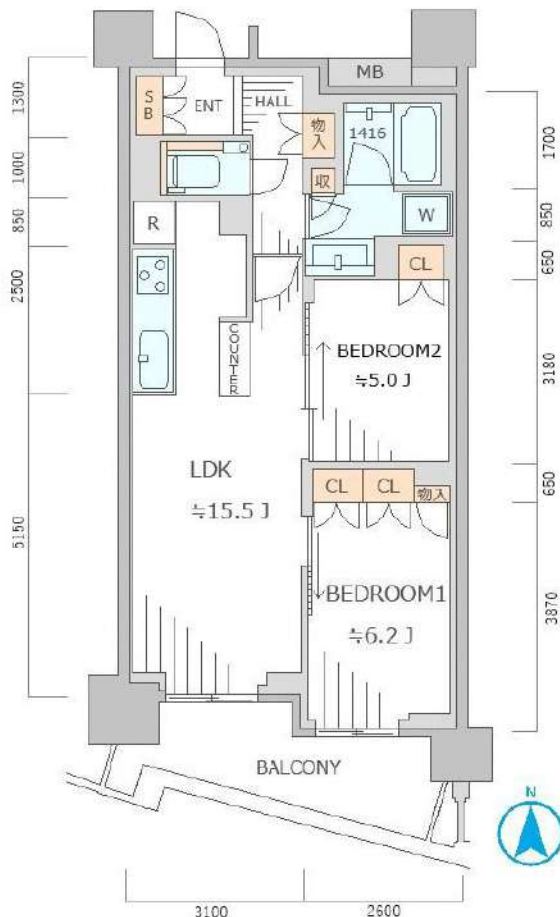
4階

賃貸条件

賃料	310,000円
管理費	15,000円
敷金	1ヶ月
礼金	0.5ヶ月
保証会社必須	必須：初回保証料は家賃総額50% 年間保証料10,000円
火災保険	必須
24時間安心サポート	必須：16,500円税込
媒介手数料	1ヶ月



- 2021年竣工の高級分譲マンション『プラウド』
- インターネット基本料無料※オプションは有料
- 床快full(ゆかいふる)空調システム導入



①	山手線・西武新宿線・東西線	『高田馬場』	4
②	山手線	『目白』	駅徒歩 12 分
③	副都心線	『西早稲田』	15

概要

■種別	分譲賃貸マンション		
■所在地	〒161-0033 東京都新宿区下落合1丁目5-9		
■構造	鉄筋コンクリート造 陸屋根 地上9階建		
■築年月	2021年(令和3年)5月	■総戸数	135戸
■専有面積	62.04㎡	■開口向き	
■間取り	2LDK	■管理	日勤
■分譲会社	野村不動産株式会社		
■施工会社	西武建設株式会社		

契約条件

■現況	空室	■退去	済
■入居可能時期	2025年1月下旬予定		
■申込種類	一般申込		
■契約種類	普通賃貸借契約		
■契約期間	2年	■更新料	新賃料の1ヶ月
■解約予告	1カ月前	■短期違約	1年未満は賃料1ヶ月
■ペット	不可	■楽器	不可
■子供	可	■喫煙	不可※バルコニー含

分譲タイプ	AUTOオートロック	南向き	駐輪場	24時間ゴミ出し	ケーブルテレビ	ネット無料	宅配ボックス	追い焚き機能	浴室乾燥機	コンロ3口以上	ディスクーサー	食器洗い乾燥機	温水洗浄便器
-------	------------	-----	-----	----------	---------	-------	--------	--------	-------	---------	---------	---------	--------

※警報が鳴るためブレーカーは下げないでください。
 ※引越時は管理室へご連絡が必要です。
 ※図面と現況が異なる場合は現況を優先いたします。
 ※引渡日の変更が発生する場合がございます。

株式会社SUNNY 東京都知事(2)第100350号 東京都新宿区新宿3丁目21-4 新宿ニューターワビル1階 TEL: 03-5937-3292 FAX: 03-5937-3293 E-mail: info@sunny-re.co.jp	※広告掲載厳禁			
	取引態様	手数料負担の割合	貸主	借主
媒介	手数料配分の割合	元付	客付	100%