

※掲載の徒歩分数は、建物の出入り口を基点とし駅出入口およびバス停を着点とした概算距離を基に、80mを1分として算出(端数切り上げ)したものです。
 ※間取り表記のN(納戸)やS(サービスルーム)は、居室以外の空間を表しています。
 詳細については(https://www.mitsui-chintai.co.jp/service/annotation/layout.html)をご確認ください。

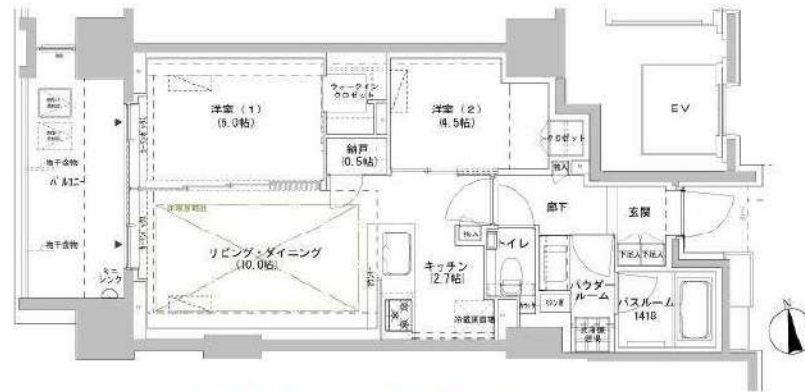
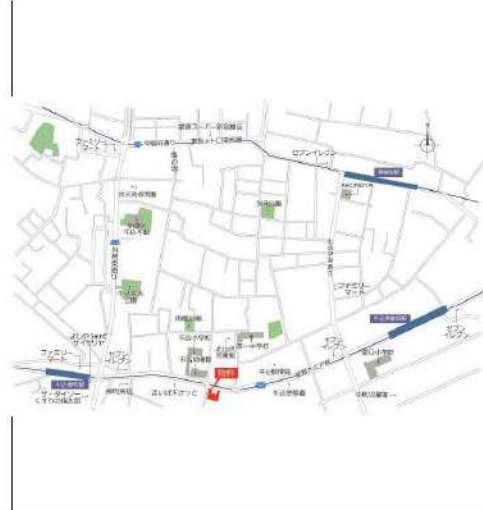
Park Sphere 牛込神楽坂 (分譲仕様賃貸)

都営大江戸線 「牛込柳町」駅 徒歩 5分
 都営大江戸線 「牛込神楽坂」駅 徒歩 7分
 東京メトロ東西線 「神楽坂」駅 徒歩 10分

賃貸マンション ■ 建物外観 ■



■ 現地案内図 ■



複数部屋募集中!
 詳しくは直接お問い合わせ下さいませ!

《保証会社利用可》

- ★以下保証会社よりお選びください★
- オリコフォレントインシュア
- CASA

ペット飼育可
 小型犬or猫1匹まで
 敷金1か月積増

※図面と現況に相違がある場合は現況優先と致します。

物件名称	パークスフィア牛込神楽坂 603号室		
間取り	2LDK+WIC+N		
賃貸条件	賃料	289,000 円/月	
	管理費/共益費	20,000円/月	
	敷金	1ヶ月	礼金 無

物所在	東京都新宿区南山伏町3番3号		
交通	東京都交通局大江戸線『牛込柳町』	駅 徒歩	4分
	バス乗車	分	停 徒歩 分
	東京メトロ東西線『神楽坂』	駅 徒歩	13分
	バス乗車	分	停 徒歩 分
建物	構造・規模	鉄筋コンクリート造 地上13階 地下1階建	賃貸戸数
	専有面積	55.60 m ² (16.81 坪)	
竣工年月	2021年7月		
入居予定日	1月中旬	案内可能日	12月上旬
契約期間	2年	更新料	新賃料の1ヶ月分相当額
駐車場	有	駐車場備考	相談
駐車場料金			

賃貸保証委託契約	区分	必須 (株)リコフォレントインシュア 他1社	
	条件	初回保証委託料(最低20,000円)：月額賃料等の50%、2年目以降：10,000円/年	
保険	借家人賠償責任保険を付帯した火災保険にご加入いただけます		
管理会社	グローバルコミュニティ株式会社 東京支社		
その他費用	入居時における玄関錠交換代：16,500円(税込) 口座振替事務手数料：110円(税込)/月 退去時における通常清掃費用：73,392円(税込)		
設備	床暖房 エアコン 食洗機 浴室乾燥機 給湯追い焼き BS CS CATV コンロ グリル オートロック 宅配ロッカー		
備考	ピアノ相談可 ペット相談可 管理：通動 ■電子契約不可 ■1年未満解約ペナ有(賃料1か月分) ■ペット相談可能(敷金1ヶ月積み増し・犬猫可能1匹まで) ■楽器相談可能(アンプはビブ7)		

めやす賃料 315,021円/月
 めやす賃料とは賃料、共益費・管理費、敷引金、礼金、更新料を含み、賃料等の改定が無いものと仮定して4年間貸借した場合(定期借家の場合は、契約期間)の1ヶ月あたりの金額です。
 ※ 敷引金は、敷金の償却、保証金の償却など、預かった金銭から必ず差し引くものをいいます。
 ※ めやす賃料は、消費者に適切な情報を提供する為の表示であり、事業者に一時金を推奨しているものではありません。
 ※ めやす賃料は、実際の総支払額と異なる場合があります。詳しくは、不動産会社に確認ください。
 ※お申し込み後、審査の結果お断りする場合がございます。



株式会社SUNNY 東京都知事(2)第100350号
 東京都新宿区新宿3丁目21-4 新宿ニューターワビル1階
 TEL: 03-5937-3292 FAX: 03-5937-3293
 E-mail: info@sunny-re.co.jp

取引態様	
媒介	

※広告掲載厳禁				
手数料負担の割合	貸主	借主	100%	
手数料配分の割合	元付	客付	100%	