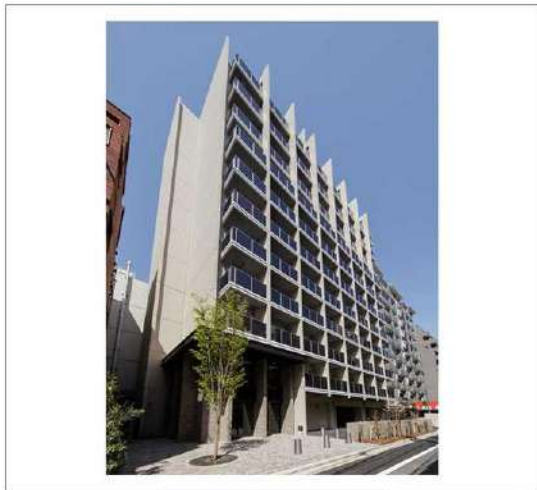


建物種別	マンション	
コンフォリア新宿		
0304号室	地上3階部分	1K

- 礼0ヶ月 ■ 1年以内解約時賃料1ヶ月分違約金有
- 指定保証利用必須※一部法人契約除く・敷金積増(詳細確認)
- 留学生本人契約可能(GTN利用必須)所定審査有
- ペット飼育敷金1ヶ月積増・使用細則遵守

賃料	141,000 円	共益費	6,000 円
貸賃条件	敷金 1ヶ月	礼金 0ヶ月	償却金 0円
	更新料 新賃料の1ヶ月分相当額		

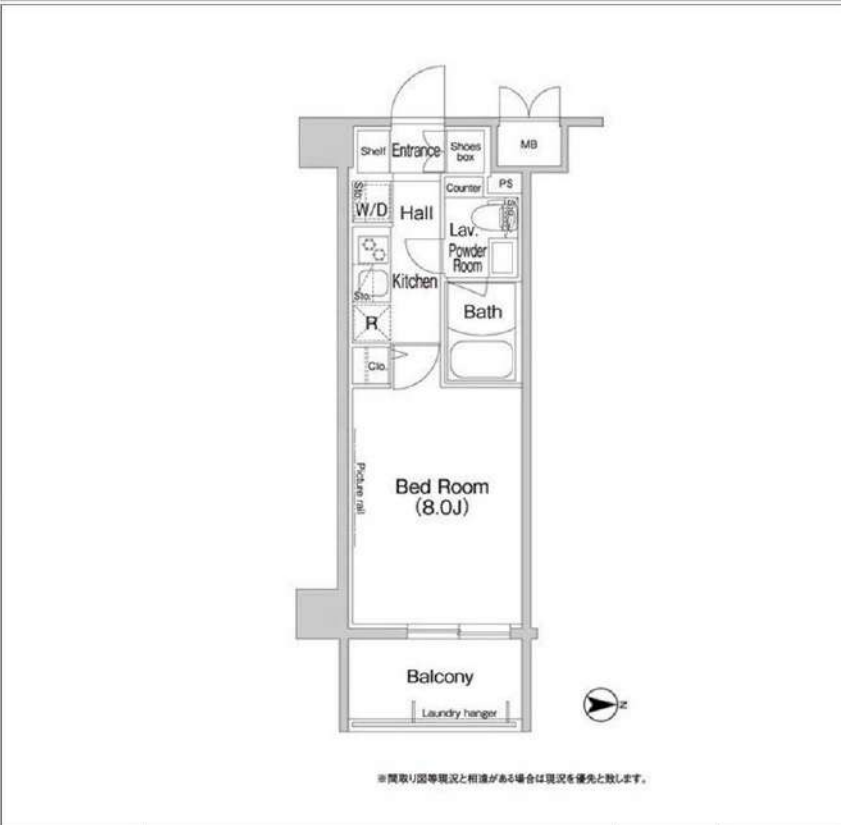


物件外観図



物件周辺図

※図面と現状に相違がある場合は現状優先とします。



※間取り図等現況と相違がある場合は現況を優先と致します。

入居可能日	2024年12月上旬 (工事の進捗等により変更有)	内覧	可
-------	---------------------------	----	---

- 24時間ゴミ出し可
- 宅配BOX
- TVモニター付インターホン
- オートロック
- インターネット対応可
- 自動管理システムキッチン
- シャワー機能付トイレ
- 浴室乾燥機能
- 電子契約可
- フローリング
- ペット相談：敷金積み増し使用細則遵守

※消費税法の改定により税率が改定された場合には、変動後の税率により計算する事とします。

契約期間	普通借家 2年
所在地	東京都新宿区新宿5丁目8-20
交通	東京メトロ丸の内線 新宿三丁目駅 徒歩7分 都営大江戸線 東新宿駅 徒歩11分
建物	構造・規模 鉄筋コンクリート造 11階建 専有面積 25.02㎡ (7.56坪)
築年月	2018年03月
戸数	総戸数 65戸 賃貸戸数 65戸 (住居)

保証会社	保証会社利用 必須 保証会社名 エボスカード(レジデンシャルパートナーズ) 保証料: 賃料等の50%(最低2万)、月額保証料: 賃料等の1%(更新料無)
	保証会社利用 必須 保証会社名 クレディセゾン 保証料: 賃料等50%(最低1.5万)、月次: 賃料等1%(更新料無)、口座振替手数料借主負担
	保証会社利用 必須 保証会社名 グローバル 保証料: 賃料等の100%(最低3万)、月次: 賃料等の2%(最低千円)、口座振替手数料借主負担

- <共有設備>
- 給湯設備、宅配BOX、メールボックス、エレベーター、TVモニター付インターホン、オートロック、自転車置場(有料)、バイク置場(有料)、防犯カメラ、24時間ゴミ出し可、管理人有
- <専有設備>
- カーモニター付インターホン、デジタルキー、浴室乾燥機能システムキッチン(2口コンロ)、ビクターレール、フローリング、壁掛けエアコン1台、ペット相談、温水洗浄便座

コメント

■ 礼0ヶ月 ■ 1年以内解約時賃料1ヶ月分違約金有 指定保証利用必須※一部法人契約除く・敷金積増(詳細確認) ■ ペット飼育敷金1ヶ月積増・使用細則遵守 ■ 留学生本人契約可能(GTN利用必須)所定審査有

回線	BS対応可、CS110° 対応可
初期費用	損害保険料 15,980 円 鍵交換代 33,000 円
ランニング費用	
他一時金	清掃費 33,000 円 エアコン清掃費 11,000 円

「電子契約」対応可能



株式会社SUNNY  
東京都新宿区新宿3丁目21-4 新宿ニュートーワビル1階  
TEL: 03-5937-3292 FAX: 03-5937-3293  
E-mail: info@sunny-re.co.jp

東京都知事(2)第100350号

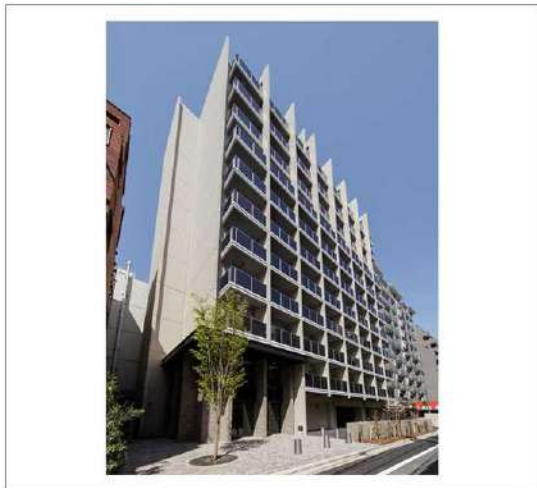
※広告掲載厳禁

取引態様	手数料負担の割合	貸主	借主	100%
媒介	手数料配分の割合	元付	客付	100%

建物種別	マンション	
	コンフォリア新宿	
0706号室	地上7階部分	1K

- 礼0ヶ月 ■ 1年以内解約時賃料1か月分違約金有
- 保証会社利用必須※一部法人契約除く・敷金積増(詳細確認)
- ペット飼育敷金1ヶ月積増※使用細則等遵守

賃料	145,000 円	共益費	6,000 円
貸賃条件	敷金 1ヶ月	礼金 0ヶ月	償却金 0円
	更新料	新賃料の1ヶ月分相当額	



物件外観図



物件周辺図

※図面と現状に相違がある場合は現状優先とします。



※開取り図等現況と相違がある場合は現況を優先と致します。

入居可能日	2024年10月下旬 (工事の進捗等により変更有)	内覧	可
-------	---------------------------	----	---

24時間ゴミ出し可  
宅配BOX  
TVモニター付インターホン  
オートロック  
自転車置場(無料)：空き状況要確認  
バイク置場(有料)：空き状況要確認  
インターネット対応可  
自動管理

システムキッチン  
シャワー機能付トイレ  
浴室乾燥機能  
電子契約可  
フローリング  
エアコン  
ペット相談：敷金積み増し使用細則遵守

※消費税法の改定により税率が改定された場合には、変動後の税率により計算する事とします。

契約期間	普通借家 2年
所在地	東京都新宿区新宿5丁目8-20
交通	東京メトロ丸の内線 新宿三丁目駅 徒歩7分 都営大江戸線 東新宿駅 徒歩11分
建物	構造・規模 鉄筋コンクリート造 11階建 専有面積 25.02㎡ (7.56坪)
築年月	2018年03月
戸数	総戸数 65戸 賃貸戸数 65戸 (住居)

保証会社	保証会社利用 必須 保証会社名 エボスカード(レジデンシャルパートナーズ) 保証料：賃料等の50%(最低2万)、月額保証料：賃料等の1%(更新料無)
	保証会社利用 必須 保証会社名 クレディセゾン 保証料：賃料等50%(最低1.5万)、月次：賃料等1%(更新料無)、口座振替手数料借主負担
	保証会社利用 必須 保証会社名 グローバル 保証料：賃料等の100%(最低3万)、月次：賃料等の2%(最低千円)、口座振替手数料借主負担

設備	<共有設備> 給湯設備、宅配BOX、メールボックス、エレベーター、TVモニター付インターホン、オートロック、自転車置場(有料)、バイク置場(有料)、防犯カメラ、24時間ゴミ出し可、管理人有
	<専有設備> カーモニター付インターホン、デジタルキー、浴室乾燥機能システムキッチン(2口コンロ)、ヒュードレール、フローリング、壁掛けエアコン1台、ペット相談、温水洗浄便座

コメント  
■ 礼0ヶ月 ■ 1年以内解約時賃料1か月分違約金有 指定保証会社利用必須※一部法人契約除(敷金1ヶ月積み増し) ■ 留学生本人契約可能(GTM利用必須)所定審査有 ■ ペット飼育敷金1ヶ月積増※使用細則等遵守

回線	BS対応可、CS110° 対応可
初期費用	損害保険料 15,980 円 鍵交換代 33,000 円
ランニング費用	
他一時金	清掃費 33,000 円 エアコン清掃費 11,000 円

「電子契約」対応可能

株式会社SUNNY 東京都知事(2)第100350号  
東京都新宿区新宿3丁目21-4 新宿ニューターワビル1階  
TEL: 03-5937-3292 FAX: 03-5937-3293  
E-mail: info@sunny-re.co.jp

※広告掲載厳禁

取引態様	手数料負担の割合	貸主	借主	100%
媒介	手数料配分の割合	元付	客付	100%