

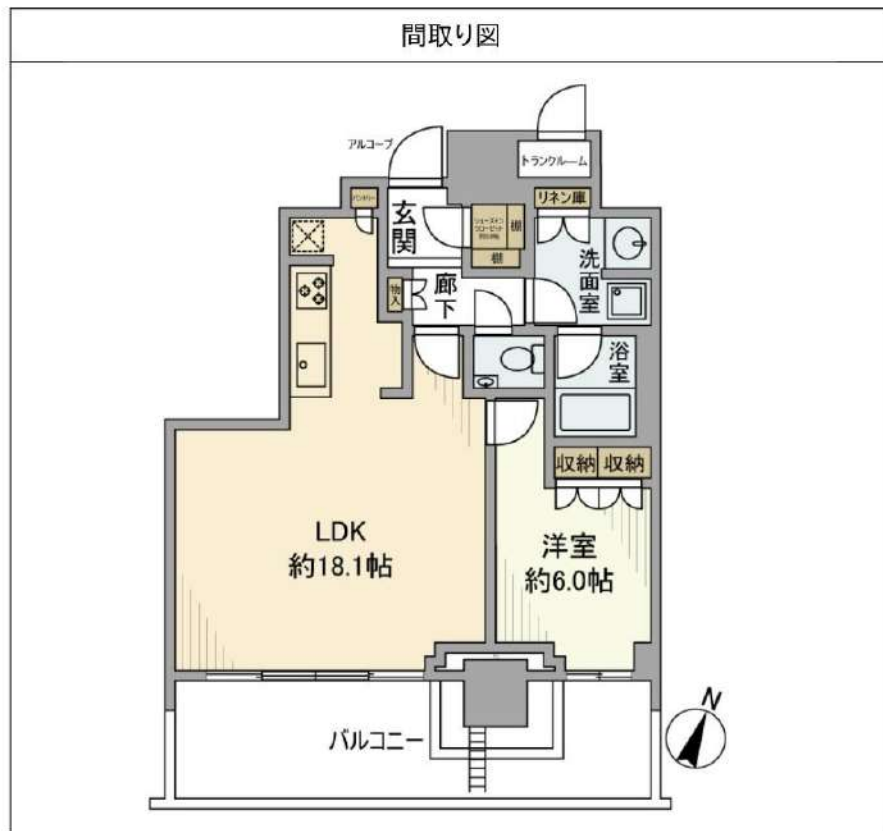
THE COURT 神宮外苑 418

物件種別	間取り	賃料	管理費等
マンション	1LDK	360,000円	20,000円

敷金/保証金	720,000円	礼金/権利金	360,000円
敷引/償却金		更新料	
更新事務手数料			

暮らす人をやさしく包み込むくつろぎの家

複数駅複数路線利用可/安心セキュリティ有/



その他費用	[一時金]リロサが加入料(月額): 1,500円, 駐車場登録料 1台(利用時のみ): 11,000円, 除菌施工料(契約時のみ): 19,800円		
物件所在地	東京都渋谷区神宮前2丁目2-39		
交通	東京メトロ銀座線 外苑前駅 徒歩8分 中央・総武線各停 千駄ヶ谷駅 徒歩12分 東京メトロ副都心線 北参道駅 徒歩12分		
間取り詳細	LDK 18.10畳, 洋室 6.00畳		
構造	鉄筋コンクリート 4階 / 23階建		
面積	56.78㎡	向き	南東
築年月	2020年1月	契約期間	定期借家契約 4年
退去日		入居時期	即入居
駐車場	無		
設備	浴室乾燥, 食器洗浄乾燥機, オートロック, バス・トイレ別, エアコン, 洗面所独立, 室内洗濯機置場, シャワー, ディスパーザー, フローリング, CATV, ビルトインエアコン, 3口以上コンロ, シャワー付洗面台, トランクルーム, ガスコンロ, 浴室暖房, ガスコンロ設置済, 洗濯機置場, 追い焚き風呂, 洗面台, システムキッチン, 給湯, TVインターホン, 分譲タイプ, エレベーター, 宅配BOX		
入居諸条件	ペット不可, ルームシェア不可, 飲食店不可, 外国人相談, 学生専用不可, 楽器使用不可, 高齢者相談, 子供可, 事務所不可, 性別不問, 単身相談, 二人入居相談, 法人可		
損害保険	要 25,000円 (2年)		
保証会社	必須 保証会社 要: 初回 賃料総額100%+月額 賃料総額1% (最低1,000円)		
備考	2020030274/退去時は、借主負担にてハウスクリーニング実施(当社手配)/6ヶ月未満で解約した場合、賃料の0.5ヶ月分を申受けます。全ての特約が記載されていない為、必ず最新の物件案内図をお取り寄せください。TEL:050-3187-7667 ※内見予約についてはイタンジBBより受付しております。※個人申込みは電子契約となります。(


 株式会社SUNNY 東京都知事(2)第100350号
 東京都新宿区新宿3丁目21-4 新宿ニュートーワビル1階
 TEL:03-5937-3292 FAX:03-5937-3293
 E-mail: info@sunny-re.co.jp

※広告掲載厳禁

取引態様	手数料負担の割合	貸主	借主	100%
媒介	手数料配分の割合	元付	客付	100%

交通	東京メトロ銀座線 外苑前駅 徒歩9分	物件名称	THE COURT 神宮外苑	10階 1LDK	月額賃料	400,000円	管理費	なし
	都営大江戸線 国立競技場駅 徒歩10分		礼金			賃料の1ヶ月分		
	中央・総武緩行線 千駄ヶ谷駅 徒歩12分		敷金			賃料の2ヶ月分		



THE COURT 神宮外苑

所在	(住居表示) 東京都渋谷区神宮前2丁目2-39			
賃貸条件	賃貸借種類	定期賃貸借	賃貸借期間	3年間
	損害保険料等	12,700円(1年間)	入居日	2024年10月下旬
	更新料	—		
建物	専有面積	56.15m ² (約16.98坪)壁芯	建築年月	令和2年1月
	間取り	1LDK	専用使用部	バルコニー
	構造・規模	鉄筋コンクリート・鉄骨造陸屋根 地下1階付 23階建	方位	南東
			総戸数	409戸
その他賃貸条件	家賃保証	家賃保証会社利用必須(例) エボス利用の場合の保証料は、初回契約時 賃料等の50%、賃料収納月以降1,000円/月		
	会社利用	不可	ピアノ	相談(管理規約順守)
	ペット	不可	喫煙	不可
	車務所使用	不可		
	その他	■浄水器カートリッジ交換費借主負担 ■安心入居サポート月770円		
建物設備	電気：一括受電方式でない/ガス：都市ガス/飲用水：公営/排水：本下水			
	オートロック TVモニタ付インターホン エレベーター 宅配ボックス ケーブルテレビ インターネット対応 エアコン全室(3台) 床暖房 フローリング 台所 システムキッチン ガス給湯器 ガスコンロ(3口) 食器洗浄乾燥機 デイスボーター 浄水器 浴室 造焚き可 シャワー 浴室乾燥機 洗面化粧台 洗面所独立 室内洗濯機置場 トイレ 温水洗浄便座 浴室トイレ別 シューズボックス トランクルーム バルコニー 駐輪場 バイク置場			
その他設備				
性能保証除外				
管理	三井不動産レジデンシャルサービス株式会社			管理体制 常勤
賃借主負担	CATV、インターネットを利用の場合、個人契約、費用は借主負担。 賃料等が口座引落の場合、口座振替料の負担があります。駐車場賃借の場合は契約形態により仲介手数料、車庫証明手数料等の負担があります。			
備考	専用使用：トランクルーム			



各階ゴミ置き場

トランクルーム付

(株)大林組施工

三井不動産レジデンシャル(株) ×野村不動産(株)旧分譲マンション

専有面積
56.15m²
×
1LDK



■国土交通省の「原状回復をめぐるトラブルとガイドライン」では、退室時の室内清掃費用は借主負担を原則としていますが、本物件は清掃費用74,118円(税込)を借主に負担していただきます。また、喫煙・ペット飼育等借主の通常使用以外による汚れ・臭い等の除去費用等は別途借主負担となります。※清掃は貸主指定業者により行います。■携帯電話の受信状況は、ご使用になる端末で現地にてご確認ください。■このハウジングマップは概要紹介図です。間取図は参考図面としてご確認ください。間取図の量数、形状等が現況と異なる場合は現況優先となることをご了承願います。■ご成約の際には当社規定の仲介手数料(税



株式会社SUNNY 東京都知事(2)第100350号
東京都新宿区新宿3丁目21-4 新宿ニューターワビル1階
TEL:03-5937-3292 FAX:03-5937-3293
E-mail:info@sunny-re.co.jp

取引態様	手数料負担の割合	貸主	借主	100%
	手数料配分の割合	元付	客付	100%

※広告掲載厳禁

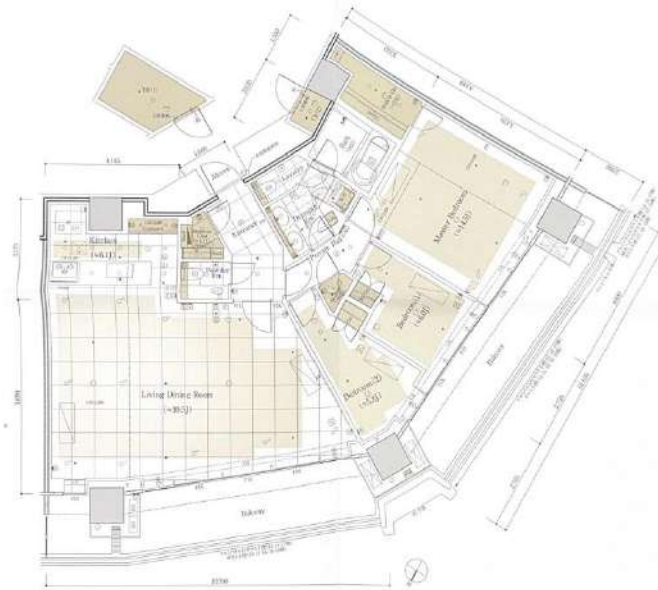
賃料	1,800,000円	交通	東京メトロ 銀座線【外苑前】 駅徒歩9分 都営大江戸線【国立競技場】 駅徒歩10分 JR総武線【千駄ヶ谷】 駅徒歩13分 東京メトロ副都心【北参道】 駅徒歩13分	名称	THE COURT神宮外苑1305室
管理費	0円				

三井不動産レジデンシャルの高級分譲賃貸マンション



充実の共用施設

- ◆ エントランスホール
- ◆ ゲストルーム
- ◆ ガーデンラウンジ
- ◆ ヒーリングフォレストルーム
- ◆ クラブラウンジ
- ◆ フィットネスルーム
- ◆ キッズルーム
- ◆ パウダールーム
- ◆ パーティールーム
- ◆ ブライトプール



駐車場使用料、駐輪場使用料、トランクルーム使用料
インターネット基本使用料賃料に込み

駐車場1台敷地内平置区画付帯
区画寸法：長さ5000mm 幅2000mm

- コンシェルジュサービス
- ポーターサービス
- 安心の4タイムズセキュリティ
- 免震構造
- 各階ごみ置場
- レンタサイクル(使用料無料:設置台数18台)

所在地	東京都渋谷区神宮前2丁目2-39			
建物	礼金	: 1ヶ月	敷金	: 2ヶ月
	構造	: 鉄筋コンクリート造		
	間取り	: 3LDK+WIC+SIC+S+2TR		
	規模	: 地上23階 地下1階	総戸数409戸	
	専有面積	: 134.31㎡	壁芯	
	トランクルーム	: 6.33㎡	バルコニー	: 43.33㎡
	駐車場	: 有	駐輪場	: 有
築年月	: 2020年1月			
契約期間	: 定期借家契約3年 (再契約相談可、新賃料1ヶ月分)			
管理	火災保険	: 30,000円 (2年間)		
	保証会社	: 初回保証料 賃料の50%		
	鍵交換	: 任意		
設備	オートロック、TVモニタ付インターフォン、エレベーター、メールボックス 宅配ボックス、ケーブルテレビ、インターネット			
引渡	現況	: 空室	入居日	: 即時
備考	● 図面と現況に相違がある場合は、現況優先とします。 ● 外国籍相談可、法人不可、ペット不可、事務所不可、喫煙不可。			

株式会社SUNNY
東京都新宿区新宿3丁目21-4 新宿ニュータワービル1階
TEL: 03-5937-3292 FAX: 03-5937-3293
E-mail: info@sunny-re.co.jp

東京都知事(2)第100350号

※広告掲載厳禁

取引態様	手数料負担の割合	貸主	借主	100%
	手数料配分の割合	元付	客付	100%