

※掲載の徒歩分は、建物の出入り口を基点とし駅出入口およびバス停を着点とした概算距離を基に、80mを1分として算出(端数切り上げ)したものです。
 ※間取り表記のN(納戸)やS(サブスルーム)は、居室以外の空間を表しています。
 詳細については(https://www.mitsui-chintai.co.jp/service/annotation/layout.html)をご確認ください。

問い合わせ専用メール mfh126_30@mitsui-chintai.co.jp

賃貸マンション

内見の際は現地フロントまたは
防災センターにお立ち寄り下さい。

■建物外観■



THE COURT 神宮外苑

再開発によって大きく飛躍する未来の街

東京メトロ銀座線

JR 中央線

「外苑前」駅 徒歩 8分

「千駄ヶ谷」駅 徒歩 13分

■現地案内図■



- フロアリング
- 床暖房
- エアコン
- 浄水洗浄便座
- 追い焚き
- 浴室乾燥機
- ガスコンロ(3口)
- グリル
- 洗濯機
- システムキッチン
- オートロック
- カバーエレベーター
- トランクルーム
- エレベーター
- フロントサービス
- 管理人巡回
- 24h
- C-desk
- Mail
- 24h



物件名称	THE COURT 神宮外苑 824号室		
間取り	1LDK		
賃料	373,000 円/月		
管理費/共益費	20,000円/月		
敷金	1ヶ月	礼金	1ヶ月

物件所在	東京都渋谷区神宮前二丁目2番39号		
交通	東京メトロ銀座線『外苑前』	駅 徒歩	8分
	バス乗車	分	徒歩 分
	JR総武中央線『千駄ヶ谷』	駅 徒歩	13分
	バス乗車	分	徒歩 分
建物	構造・規模	鉄筋コンクリート造 地上23階 地下1階建	賃貸戸数
	専有面積	55.47 m ² (16.77 坪)	
竣工年月	2020年1月		
入居予定日	5月末	案内可能日	4/26
契約期間	2年	更新料	新賃料の1ヶ月分相当額
駐車場	無	駐車場備考	
駐車場料金			

賃貸保証委託契約	区分	必須 レジデントアシスタンス(株) 他2社	
	条件	初回保証委託料(最低20,000円)：月額賃料等の50%、 2年目以降：9,600円/年	
保険	借家人賠償責任保険を付した火災保険にご加入いただけます		
管理会社	三井不動産レジデンシャルサービス株式会社 青山支店		
その他費用	入居時における玄関錠交換代：22,000円(税込) 口座振替事務手数料：110円(税込)/月 退去時における通常清掃費用：73,220円(税込)		
設備	床暖房 エアコン 食洗機 浴室乾燥機 給湯追い焚き BS CS CATV コンロ グリル オートロック 宅配ロッカー		
備考	フロント 管理：常駐 ■電子契約不可		

めやす賃料 408,542円/月
 めやす賃料とは賃料、共益費・管理費、敷引金、礼金、更新料を含み、賃料等の改定が無いものと仮定して4年間貸借した場合(定期借家の場合)、契約期間)の1ヶ月あたりの金額です。
 ※ 敷引金は、敷金の償却、保証金の償却など、預かった金額から必ず差し引くものをいいます。
 ※ めやす賃料は、消費者に適切な情報を提供する為の表示であり、事業者に一時金を推奨しているものではありません。
 ※ めやす賃料は、実際の総支払額と異なる場合があります。詳しくは、不動産会社にご確認ください。
 ※お申し込み後、審査の結果お断りする場合がございます。

株式会社SUNNY 東京都知事(2)第100350号
 東京都新宿区新宿3丁目21-4 新宿ニューターワビル1階
 TEL: 03-5937-3292 FAX: 03-5937-3293
 E-mail: info@sunny-re.co.jp

※広告掲載厳禁

取引態様	手数料負担の割合	貸主	借主	100%
	手数料配分の割合	元付	客付	100%

※掲載の徒歩分数は、建物の出入口を基点とし駅出入口およびバス停を着点とした概算距離を基に、80mを1分として算出(端数切り上げ)したものです。
 ※間取り表記のN(納戸)やS(サブスルーム)は、居室以外の空間を表しています。
 詳細については(https://www.mitsui-chintai.co.jp/service/annotation/layout.html)をご確認ください。

賃貸マンション

内見の際は現地フロントまたは
防災センターにお立ち寄り下さい。

■建物外観■



THE COURT 神宮外苑

再開発によって大きく飛躍する未来の街

東京メトロ銀座線

JR中央線

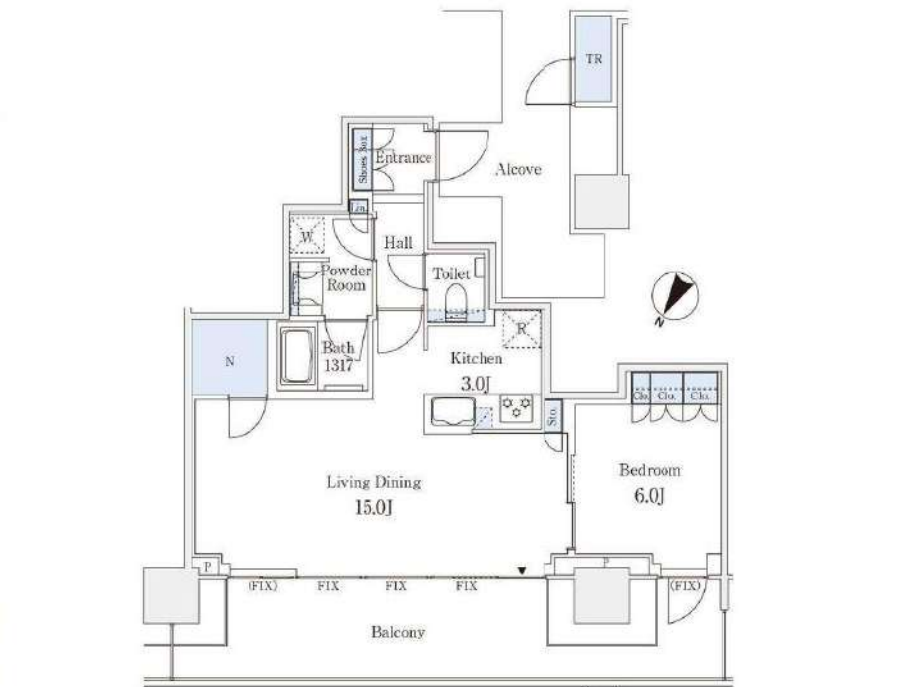
「外苑前」駅 徒歩 8分

「千駄ヶ谷」駅 徒歩 13分

■現地案内図■



※図面と現況に相違がある場合は現況優先と致します。



フローリング	床暖房	エアコン	温水洗浄便座	浴室乾燥機	追い焼き	ガスコンロ(3口)	グリル	食器洗い乾燥機	システムキッチン	BSアンテナ	CSアンテナ
CATV	トランクルーム	カーナビ	オートロック	宅配ロッカー	エレベーター	フロントサービス	管理人常駐	引越提携割引	お風呂24h	24h	三井のすまいLOOP 利用可

※11階以下にお住まいの方は共用施設(プール・ジム)は使用できません

物件名称	THE COURT 神宮外苑 502号室		
間取り	1LDK		
賃貸条件	賃料	372,000 円/月	
	管理費/共益費	20,000円/月	
	敷金	1ヶ月	礼金 1ヶ月

物件所在地	東京都渋谷区神宮前二丁目2番39号		
交通	東京メトロ銀座線『外苑前』	駅 徒歩	8分
	バス乗車	分	停 徒歩 分
	JR総武中央線『千駄ヶ谷』	駅 徒歩	13分
	バス乗車	分	停 徒歩 分
建物	構造・規模	鉄筋コンクリート造 地上23階 地下1階建	賃貸戸数
	専有面積	55.75 m ² (16.86 坪)	
竣工年月	2020年1月		
入居予定日	4月下旬	案内可能日	即可
契約期間	2年	更新料	新賃料の1ヶ月分相当額
駐車場	無	駐車場備考	
駐車場料金			
賃貸保証委託契約	区分	必須 レジデントアシスタンス(株) 他2社	
	条件	初回保証委託料(最低20,000円)：月額賃料等の50%、 2年目以降：9,600円/年	
保険	借家人賠償責任保険を付帯した火災保険にご加入いただけます		
管理会社	三井不動産レジデンシャルサービス株式会社 青山支店		
その他費用	入居時における玄関錠交換代：22,000円(税込) 口座振替事務手数料：110円(税込)/月 退去時における通常清掃費用：73,590円(税込)		
設備	床暖房 エアコン 食洗機 浴室乾燥機 給湯追い焼き BS CS CATV コンロ グリル オートロック 宅配ロッカー		
備考	フロント 管理：常駐 ■電子契約不可		

めやす賃料	407,500円/月
めやす賃料とは賃料、共益費・管理費、敷引金、礼金、更新料を含み、賃料等の改定が無いものと仮定して4年間賃貸した場合(定期借家の場合、契約期間)の1ヶ月あたりの金額です。 ※ 敷引金は、敷金の償却、保証金の償却など、預かった金額から必ず差し引くものをいいます。 ※ めやす賃料は、消費者に適切な情報を提供する為の表示であり、事業者に一時金を推奨しているものではありません。 ※ めやす賃料は、実際の総支払額と異なる場合があります。詳しくは、不動産会社にご確認ください。 ※お申し込み後、審査の結果お断りする場合がございます。	

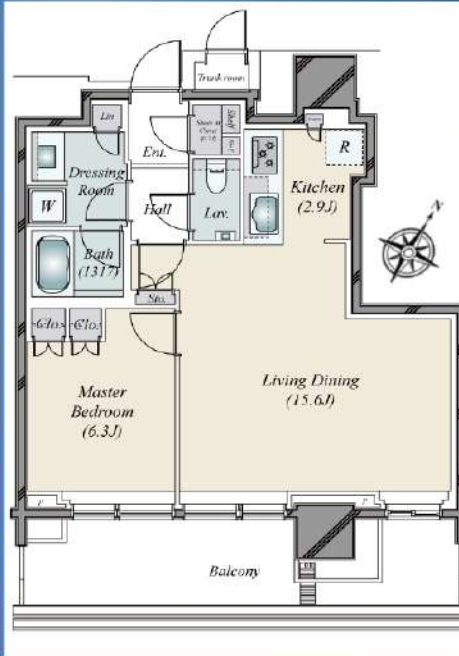
株式会社SUNNY 東京都新宿区新宿3丁目21-4 新宿ニューターワビル1階 TEL: 03-5937-3292 FAX: 03-5937-3293 E-mail: info@sunny-re.co.jp	東京都知事(2)第100350号	※広告掲載厳禁	
	取引態様	手数料負担の割合	貸主
媒介	手数料配分の割合	元付	客付 100%

交通	東京メトロ銀座線 外苑前駅 徒歩9分	物件名称	THE COURT	10階	月額賃料	390,000円	管理費	なし	
	都営大江戸線 国立競技場駅 徒歩10分		神宮外苑				1LDK	礼金	賃料の1ヶ月分
	中央・総武緩行線 千駄ヶ谷駅 徒歩12分						敷金	賃料の2ヶ月分	

THE COURT 神宮外苑



各共用部写真



所在	(住居表示) 東京都渋谷区神宮前2丁目2-39			
賃貸条件	賃貸借種類	定期賃貸借	賃貸借期間	3年間
	損害保険料等	12,700円(1年間)	入居日	相談
	更新料	無し		
建物	専有面積	56.15m ² (約16.98坪)壁芯	建築年月	令和2年1月
	間取り	1LDK	専用使用部	バルコニー
	構造・規模	鉄筋コンクリート・鉄骨造陸屋根 地下1階付 23階建	方位	南東
その他賃貸条件	家賃保証	家賃保証会社利用必須(例) エボス利用の場合の保証料は、初回契約時 賃料等の50%、賃料収納月以降1,000円/月	総戸数	409戸
	会社利用	不可	ピアノ	相談(管理規約順守)
	ペット	不可	喫煙	不可
建物設備	その他	■禁煙住戸 ■安心入居サポート月額770円 ■浄水器カートリッジ交換費用		
	電気	一括受電方式でない/ガス:都市ガス/飲用水:公営/排水:本下水		
	オートロック	TVモニター付インターホン エレベーター 宅配ボックス インターネット対応 エアコン全室(3台) 床暖房 フローリング 台所 システムキッチン ガス給湯器 ガスコンロ(3口) 食器洗浄乾燥機 ディスポーザー 浄水器 浴室 追焚き可 シャワー 浴室乾燥機 洗面化粧台 洗面所独立 室内洗濯機置場 トイレ 温水洗浄便座 浴室トイレ別 シューズボックス トランクルーム バルコニー 駐輪場		
その他設備				
性能保証除外				
管理	三井不動産レジデンシャルサービス株式会社 管理体制 常勤			
住居用負担	CATV、インターネットを利用の場合、個人契約、費用は借主負担。 賃料等が口座引落の場合、口座振替料の負担があります。駐車場賃借の場合は契約形態により仲介手数料、車庫証明手数料等の負担があります。			
備考	専用使用: トランクルーム			

- ◆三井不動産レジデンシャル(株)×野村不動産株分譲マンション◆施工会社: 株大林組
- ◆管理会社: 三井不動産レジデンシャルサービス(株)◆東京メトロ銀座線「外苑前」駅徒歩9分
- ◆各階ダストステーション◆レンタサイクル(使用料無料:設置台数18台)



■国土交通省の「京状回復をめぐるトラブルとガイドライン」では、退室時の室内清掃費用は貸主負担を原則としています。本物件は清掃費用61,765円(税込)を借主に負担していただきます。また、喫煙・ペット飼育等借主の通常使用以外による汚れ・臭い等の除去費用等は別途借主負担となります。 ※清掃は貸主指定業者により行います。 ■携帯電話の受信状況は、ご使用になる端末で現地にてご確認ください。 ■このハウジングマップは概要紹介図です。間取図は参考図面としてご確認ください。間取図の量数、形状等が現況と異なる場合は現況優先となることをご了承願います。 ■ご成約の際には当社規定の仲介手数料(税込)を申し受けます。

株式会社SUNNY 東京都知事(2)第100350号
東京都新宿区新宿3丁目21-4 新宿ニューターワビル1階
TEL: 03-5937-3292 FAX: 03-5937-3293
E-mail: info@sunny-re.co.jp

取引態様

媒介

手数料負担の割合

手数料配分の割合

貸主

元付

借主

客付

100%

100%

※広告掲載厳禁

外苑前駅

賃料 **728,000** 円
管理費 0 円

THE COURT神宮外苑

部屋番号 1212

※転貸・民泊運用不可※



<申込時必要書類>

- 個人契約: 契約者と入居者全員の顔付き身分証明書・保証証・契約者の収入証明書
- 法人契約: 会社謄本・決算書3期分・入居者全員の顔付き身分証明書・保証証
- ※審査状況により別途追加書類が発生する場合があります。

<契約時必要書類>

- 個人契約: 契約者と入居者全員の住民票・顔写真身分証明書
- 法人契約: 入居者全員の住民票・顔写真身分証明書
- ※審査状況により別途追加書類が発生する場合があります。

※申込みについては、保証会社をご利用頂きます。
保証会社をご利用の際は保証委託契約を締結していただきます。(※要審査)
保証会社の規定による保証料をご負担頂きます。

※建物内の設備または図面、方位が現況と異なる場合は、現況を優先と致します。

物件種目	マンション		
最寄駅	外苑前駅		
間取	2LDK+WIC+SIC+S+TR		
賃貸条件	賃料	728,000	円
	管理費	0	円
	敷金 1ヵ月 礼金 1ヵ月		
住所	東京都渋谷区神宮前2-2-39		
交通	東京メトロ銀座線「外苑前」駅(2a)より 徒歩9分		
	都営大江戸線「国立競技場」駅(A2)より 徒歩10分		
	JR中央・総武線「千駄ヶ谷」駅(A4)より 徒歩12分		
建物	構造規模	鉄筋コンクリート・鉄骨造陸屋根地下1階付き23階建	
	専有面積	73.76㎡	
	その他	バルコニー 24.42㎡ / トランクルーム1.16㎡	
築年月	2020年1月	契約期間	定期借家契約3年
現況	空室	再契約	相談可能
設備・特徴	オートロック・TVモニター付きインターホン・床暖房・食洗機・浴室換気乾燥機・エレベーター・敷地内ゴミ置場・エアコン		
保証会社	加入必須	ジェイリース	総賃料の50%年更新10,000円 毎月保証550円
火災保険	加入必須	フレックス 少額短期保険	2年/18,000円~
総戸数	409戸		
備考	※ペット飼育不可 ※室内禁煙 ※民泊運用不可 ※転貸不可 ※海外居住者物件 ※マスターリース相談可能 ※退去時のハウスクリーニング、エアコン洗浄、畳替え、襖、障子の張替え費用は、借主様の負担とさせていただきます。 ※繰上返済希望の場合、借主様の費用負担となります。(貸主指定業者による) ※契約開始日から1年未満で解約の場合、賃料1ヵ月分の違約金あり ※駐車場・駐輪場の空き確認は建物管理会社へお問い合わせください 建物管理会社: 03-3246-4017		

広告有効期限: 2024年3月31日

※広告掲載厳禁



株式会社SUNNY 東京都知事(2)第100350号
東京都新宿区新宿3丁目21-4 新宿ニューターワビル1階
TEL: 03-5937-3292 FAX: 03-5937-3293
E-mail: info@sunny-re.co.jp

取引態様	
媒介	

手数料負担の割合	貸主	借主	100%
手数料配分の割合	元付	客付	100%