

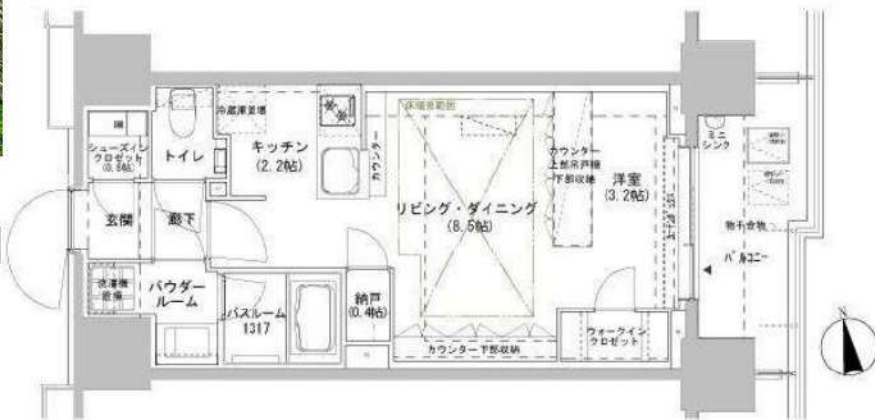
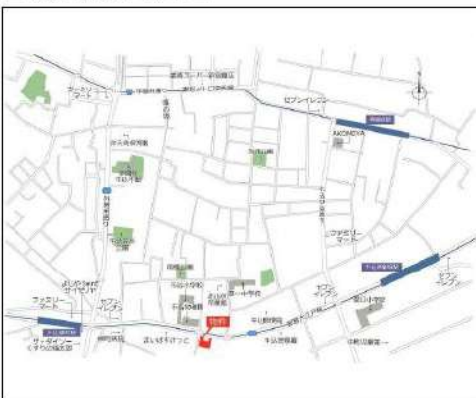
※掲載の徒歩分数は、建物の出入口を基点とし駅出入口およびバス停を着点とした概算距離を基に、80mを1分として算出(端数切り上げ)したものです。
 ※間取り表記のN(納戸)やS(サブスループーム)は、居室以外の空間を表しています。
 詳細については(https://www.mitsui-chintai.co.jp/service/annotation/layout.html)をご確認ください。

賃貸マンション

■建物外観■



■現地案内図■



物件名称	パークスフィア牛込神楽坂 207号室		
間取り	1R+WIC+SIC+N		
賃貸条件	賃料	183,000 円/月	
	管理費/共益費	15,000円/月	
	敷金	1ヶ月	礼金 無

物件所在	東京都新宿区南山伏町3番3号		
交通	東京都交通局大江戸線『牛込柳町』	駅 徒歩	4分
	バス乗車	分	停 徒歩 分
	東京メトロ東西線『神楽坂』	駅 徒歩	13分
	バス乗車	分	停 徒歩 分
建物	構造・規模	鉄筋コンクリート造 地上13階 地下1階建	賃貸戸数
	専有面積	40.01 m ² (12.1 坪)	
竣工年月	2021年7月		
入居予定日	2月上旬	案内可能日	1月上旬
契約期間	2年	更新料	新賃料の1ヶ月分相当額
駐車場	有	駐車場備考	相談
駐車場料金			

賃貸保証委託契約	区分	必須 (株)リコフレティシユア 他1社	
	条件	初回保証委託料(最低20,000円): 月額賃料等の50%、 2年目以降: 10,000円/年	
保険	借家人賠償責任保険を付帯した火災保険にご加入いただけます		
管理会社	グローバルコミュニティ株式会社 東京支社		
その他費用	入居時における玄関錠交換代: 16,500円 (税込) 口座振替事務手数料: 110円 (税込) /月 退去時における通常清掃費用: 52,813円 (税込)		
設備	床暖房 エアコン 食洗機 浴室乾燥機 給湯追い焼き BS CS CATV コンロ グリル オートロック 宅配ロッカー		
備考	ピアノ相談可 ベット相談可 管理: 通動 ■電子契約不可 ■1年未満解約ペナ有 (賃料1か月分) ■ ベット相談可能 (敷金1ヶ月積み増し・犬、猫可能・1匹まで) ■楽器相談可能 (アップライトピアノ)		

めやす賃料	201,813円/月
めやす賃料とは賃料、共益費・管理費、敷引金、礼金、更新料を含み、賃料等の改定が無いものと仮定して4年間貸借した場合(定期借家の場合は、契約期間)の1ヶ月あたりの金額です。 ※ 敷引金は、敷金の償却、保証金の償却など、預かった金額から必ず差し引くものをいいます。 ※ めやす賃料は、消費者に適切な情報を提供する為の表示であり、事業者に一時金を推奨してはなりません。 ※ めやす賃料は、実際の総支払額と異なる場合があります。詳しくは、不動産会社にご確認ください。 ※お申し込み後、審査の結果お断りする場合がございます。	

※図面と現況に相違がある場合は現況優先と致します。



株式会社SUNNY 東京都知事(2)第100350号
 東京都新宿区新宿3丁目21-4 新宿ニュータワービル1階
 TEL: 03-5937-3292 FAX: 03-5937-3293
 E-mail: info@sunny-re.co.jp

取引態様	
媒介	

※広告掲載厳禁			
手数料負担の割合	貸主	借主	100%
手数料配分の割合	元付	客付	100%

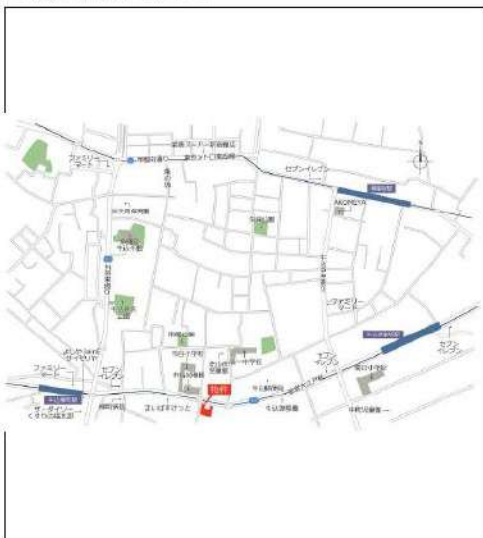
※掲載の徒歩分数は、建物の出入り口を基点とし駅出入口およびバス停を着点とした概算距離を基に、80mを1分として算出(端数切り上げ)したものです。
 ※間取り表記のN(納戸)やS(サービスルーム)は、居室以外の空間を表しています。
 詳細については(https://www.mitsui-chintai.co.jp/service/annotation/layout.html)をご確認ください。

賃貸マンション

■建物外観■



■現地案内図■



物件確認・入居申込は「リアルタイム」Web受付

ITANDI BB

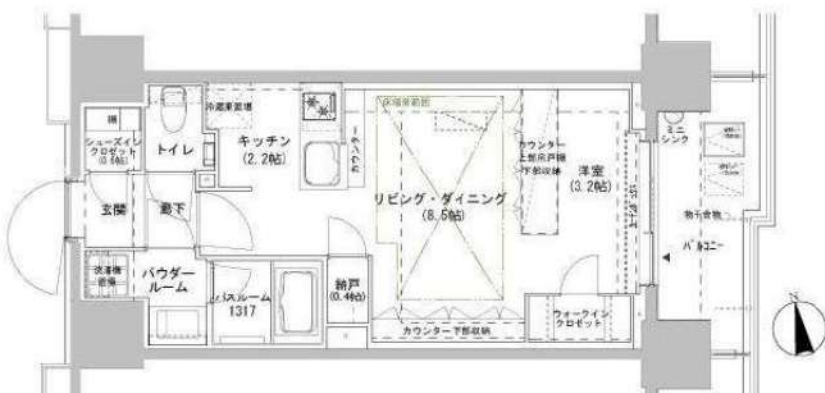
1 ITANDI BBにアクセス
2 この物件を検索
3 入居申込ボタンを押すだけ

※物件確認から入居申込まで、すべてこの画面から完了！※「Webから」または「申込書」で入居申し込みいただけます。

https://sunnym.com/

《保証会社利用可》

- ★以下保証会社よりお申込みください★
- オリコフォレントインシュア
- CASH



ペット飼育可
小型犬or猫1匹まで
敷金1か月積増

※図面と現況に相違がある場合は現況優先と致します。

物件名称	パークスフィア牛込神楽坂 608号室		
間取り	1R+WIC+SIC+N		
賃料	187,000 円/月		
管理費/共益費	15,000円/月		
敷金	1ヶ月	礼金	無

物件所在地	東京都新宿区南山伏町3番3号		
交通	東京都交通局大江戸線『牛込柳町』	駅 徒歩	4分
	バス乗車	分	停 徒歩 分
	東京メトロ東西線『神楽坂』	駅 徒歩	13分
	バス乗車	分	停 徒歩 分
建物	構造・規模	鉄筋コンクリート造 地上13階 地下1階建	賃貸戸数
	専有面積	40.01 m ² (12.1 坪)	
竣工年月	2021年7月		
入居予定日	2月上旬	案内可能日	1月中旬
契約期間	2年	更新料	新賃料の1ヶ月分相当額
駐車場	有	駐車場備考	相談
駐車場料金			

賃貸保証委託契約	区分	必須 (株)オリコフォレントインシュア 他1社	
	条件	初回保証委託料(最低20,000円)：月額賃料等の50%、2年目以降：10,000円/年	
保険	借家人賠償責任保険を付帯した火災保険にご加入いただけます		
管理会社	グローバルコミュニティ株式会社 東京支社		
その他費用	入居時における玄関錠交換代：16,500円(税込) 口座振替事務手数料：110円(税込)/月 退去時における通常清掃費用：52,813円(税込)		
設備	床暖房 エアコン 食洗機 浴室乾燥機 給湯追い焚き BS CS CATV コンロ グリル オートロック 宅配ロッカー		
備考	ピアノ相談可 ベット相談可 管理：通動 ■電子契約不可■1年未満解約時違約金(賃料1か月分)■ ベット相談可能(敷金1ヶ月積み増し・犬、猫可能・1匹まで)■楽器相談可能(アップライトピアノ)		

めやす賃料	205,896円/月		
めやす賃料とは賃料、共益費・管理費、敷引金、礼金、更新料を含み、賃料等の改定が無いものと仮定して4年間貸借した場合(定期借家の場合は、契約期間)の1ヶ月あたりの金額です。 ※ 敷引金は、敷金の償却、保証金の償却など、預かった金額から必ず差し引くものをいいます。 ※ めやす賃料は、消費者に適切な情報を提供する為の表示であり、事業者に一時金を推奨しているものではありません。 ※ めやす賃料は、実際の総支払額と異なる場合があります。詳しくは、不動産会社にご確認ください。 ※お申し込み後、審査の結果お断りする場合がございます。			



株式会社SUNNY 東京都知事(2)第100350号
 東京都新宿区新宿3丁目21-4 新宿ニューターワビル1階
 TEL: 03-5937-3292 FAX: 03-5937-3293
 E-mail: info@sunny-re.co.jp

取引態様	
媒介	

※広告掲載厳禁				
手数料負担の割合	貸主	借主	100%	
手数料配分の割合	元付	客付	100%	

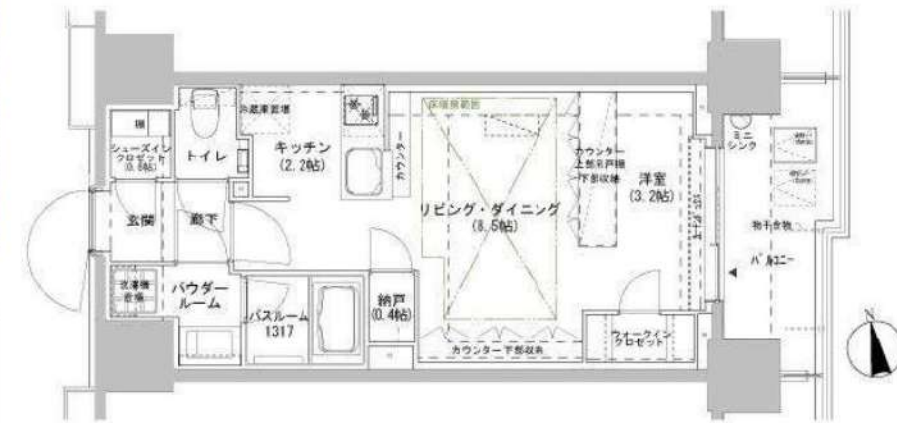
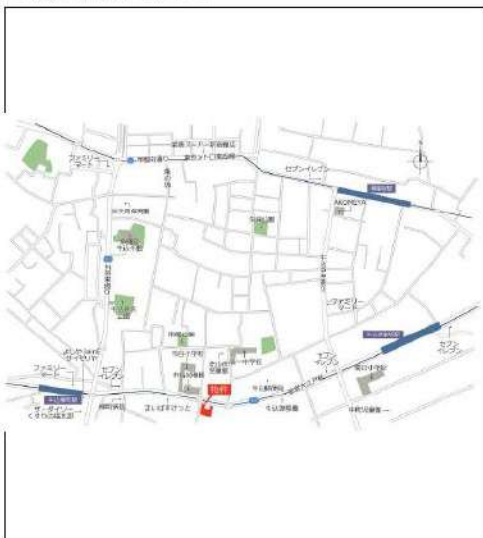
※掲載の徒歩分数は、建物の出入り口を基点とし駅出入口およびバス停を着点とした概算距離を基に、80mを1分として算出(端数切り上げ)したものです。
 ※間取り表記のN(納戸)やS(サービスルーム)は、居室以外の空間を表しています。
 詳細については(https://www.mitsui-chintai.co.jp/service/annotation/layout.html)をご確認ください。

賃貸マンション

■建物外観■



■現地案内図■



《保証会社利用可》

★以下保証会社よりお選びください★

- オリコフォレントインシュア
- CASA

ペット飼育可
 小型犬or猫1匹まで
 敷金1か月積増

※図面と現況に相違がある場合は現況優先と致します。

物件確認・入居申込は

「リアルタイム」Web受付

ITANDI BB

- 1 ITANDI BBにアクセス
- 2 この物件を検索
- 3 入居申込ボタンを押すだけ



物件名称	パークスフィア牛込神楽坂 808号室		
間取り	1R+WIC+SIC+N		
賃貸条件	賃料	189,000 円/月	
	管理費/共益費	15,000円/月	
	敷金	1ヶ月	礼金 無

物所在	東京都新宿区南山伏町3番3号		
交通	東京都交通局大江戸線『牛込柳町』	駅 徒歩	4分
	バス乗車	分	停 徒歩 分
	東京メトロ東西線『神楽坂』	駅 徒歩	13分
	バス乗車	分	停 徒歩 分
建物	構造・規模	鉄筋コンクリート造 地上13階 地下1階建	賃貸戸数
	専有面積	40.01 m ² (12.1 坪)	
竣工年月	2021年7月		
入居予定日	12月上旬	案内可能日	即可
契約期間	2年	更新料	新賃料の1ヶ月分相当額
駐車場	有	駐車場備考	相談
駐車場料金			
賃貸保証委託契約	区分	必須 (株)オリエントインシュア 他1社	
	条件	初回保証委託料(最低20,000円): 月額賃料等の50%、 2年目以降: 10,000円/年	
保険	借家人賠償責任保険を付帯した火災保険にご加入いただけます		
管理会社	グローバルコミュニティ株式会社 東京支社		
その他費用	入居時における玄関錠交換代: 16,500円(税込) 口座振替事務手数料: 110円(税込)/月 退去時における通常清掃費用: 52,813円(税込)		
設備	床暖房 エアコン 食洗機 浴室乾燥機 給湯追い焼き BS CS CATV コンロ グリル オートロック 宅配ロッカー		
備考	ピアノ相談可 ペット相談可 管理: 通動 ■電子契約不可 ■1年未満解約違約金賃料1か月分 ■ペット相談可能(敷金1ヶ月積み増し・犬、猫可能・1匹まで) ■楽器相談可能(アンプは別)		

めやす賃料	207,938円/月
めやす賃料とは賃料、共益費・管理費、敷引金、礼金、更新料を含み、賃料等の改定が無いものと仮定して4年間貸借した場合(定期借家の場合)、契約期間)の1ヶ月あたりの金額です。 ※ 敷引金は、敷金の償却、保証金の償却など、預かった金額から必ず差し引くものをいいます。 ※ めやす賃料は、消費者に適切な情報を提供する為の表示であり、事業者に一時金を推奨しているものではありません。 ※ めやす賃料は、実際の総支払額と異なる場合があります。詳しくは、不動産会社にご確認ください。 ※お申し込み後、審査の結果お断りする場合がございます。	



株式会社SUNNY 東京都知事(2)第100350号
 東京都新宿区新宿3丁目21-4 新宿ニューターワビル1階
 TEL: 03-5937-3292 FAX: 03-5937-3293
 E-mail: info@sunny-re.co.jp

取引態様	
媒介	

手数料負担の割合	貸主	借主	100%
手数料配分の割合	元付	客付	100%

※広告掲載厳禁

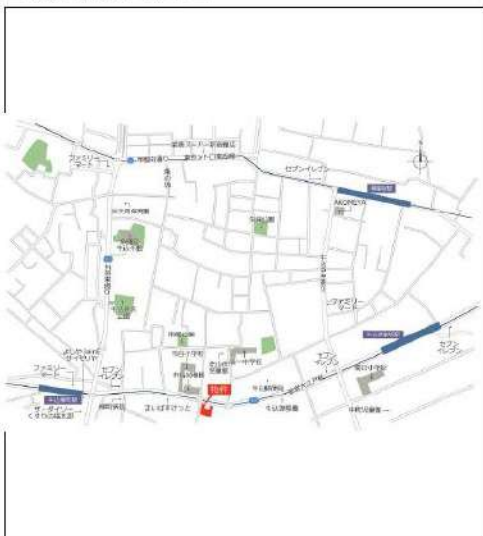
※掲載の徒歩分は、建物の出入り口を基点とし駅出入口およびバス停を基点とした概算距離を基に、80mを1分として算出(端数切り上げ)したものです。
 ※間取り表記のN(納戸)やS(サービスルーム)は、居室以外の空間を表しています。
 詳細については(https://www.mitsui-chintai.co.jp/service/annotation/layout.html)をご確認ください。

Park Sphere 牛込神楽坂 (分譲仕様賃貸)

賃貸マンション ■ 建物外観 ■



■ 現地案内図 ■



物件確認・入居申込は「リアルタイム」Web受付

ITANDI BB

- 1 ITANDI BBにアクセス
- 2 この物件を検索
- 3 入居申込ボタンを押すだけ

QRコード

https://chintai.com



《保証会社利用可》

- オリコフォレントインシュア
- CASA

ペット飼育可
 小型犬or猫1匹まで
 敷金1か月積増

※図面と現況に相違がある場合は現況優先と致します。

物件名称	パークスフィア牛込神楽坂 906号室		
間取り	1LDK+WIC+N		
賃貸条件	賃料	196,000 円/月	
	管理費/共益費	15,000円/月	
	敷金	1ヶ月	礼金 無

物所在	東京都新宿区南山伏町3番3号		
交通	東京都交通局大江戸線『牛込柳町』	駅 徒歩	4分
	バス乗車	分	停 徒歩 分
	東京メトロ東西線『神楽坂』	駅 徒歩	13分
	バス乗車	分	停 徒歩 分
建物	構造・規模	鉄筋コンクリート造 地上13階 地下1階建	賃貸戸数
	専有面積	40.01 m ² (12.1 坪)	
竣工年月	2021年7月		
入居予定日	12月下旬	案内可能日	即可
契約期間	2年	更新料	新賃料の1ヶ月分相当額
駐車場	有	駐車場備考	相談
駐車場料金			
賃貸保証委託契約	区分	必須 (株)オリコフォレントインシュア 他1社	
	条件	初回保証委託料(最低20,000円): 月額賃料等の50%、 2年目以降: 10,000円/年	
保険	借家人賠償責任保険を付帯した火災保険にご加入いただけます		
管理会社	グローバルコミュニティ株式会社 東京支社		
その他費用	入居時における玄関錠交換代: 16,500円(税込) 口座振替事務手数料: 110円(税込)/月 退去時における通常清掃費用: 52,813円(税込)		
設備	床暖房 エアコン 食洗機 浴室乾燥機 給湯追い焚き BS CS CATV コンロ グリル オートロック 宅配ロッカー		
備考	ピアノ相談可 ベット相談可 管理: 通勤 ■電子契約不可 ■1年末満解約時違約金(賃料1か月分) ■ ベット相談可能(敷金1ヶ月積み増し・犬、猫可能・1匹まで) ■楽器相談可能(アンプライトピアノ)		

めやす賃料	215,084円/月
めやす賃料とは賃料、共益費・管理費、敷引金、礼金、更新料を含み、賃料等の改定が無いものと仮定して4年間貸借した場合(定期借家の場合)、契約期間)の1ヶ月あたりの金額です。 ※ 敷引金は、敷金の償却、保証金の償却など、預かった金銭から必ず差し引くものをいいます。 ※ めやす賃料は、消費者に適切な情報を提供する為の表示であり、事業者に一時金を推奨しているものではありません。 ※ めやす賃料は、実際の総支払額と異なる場合があります。詳しくは、不動産会社にご確認ください。 ※お申し込み後、審査の結果お断りする場合がございます。	



株式会社SUNNY 東京都知事(2)第100350号
 東京都新宿区新宿3丁目21-4 新宿ニューターワビル1階
 TEL: 03-5937-3292 FAX: 03-5937-3293
 E-mail: info@sunny-re.co.jp

取引態様	手数料負担の割合	貸主	借主	100%
	手数料配分の割合	元付	客付	100%

※広告掲載厳禁

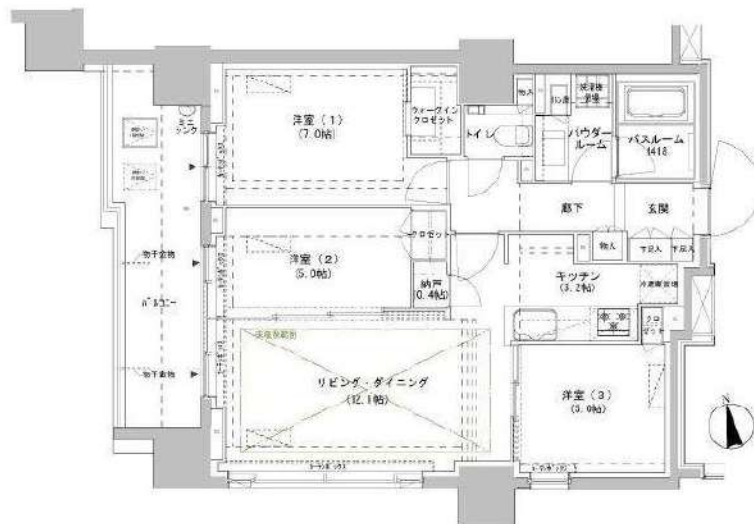
※掲載の徒歩分数は、建物の出入り口を基点とし駅出入口およびバス停を着点とした概算距離を基に、80mを1分として算出(端数切り上げ)したものです。
 ※間取り表記のN(納戸)やS(サービスルーム)は、居室以外の空間を表しています。
 詳細については(https://www.mitsui-chintai.co.jp/service/annotation/layout.html)をご確認ください。

賃貸マンション

■建物外観■



■現地案内図■



物件名称	パークスフィア牛込神楽坂 203号室		
間取り	3LDK+WIC+N		
賃貸条件	賃料	369,000 円/月	
	管理費/共益費	20,000円/月	
	敷金	1ヶ月	礼金 無

物件所在	東京都新宿区南山伏町3番3号		
交通	東京都交通局大江戸線『牛込柳町』	駅 徒歩	4分
	バス乗車	分	停 徒歩 分
	東京メトロ東西線『神楽坂』	駅 徒歩	13分
	バス乗車	分	停 徒歩 分
建物	構造・規模	鉄筋コンクリート造 地上13階 地下1階建	賃貸戸数
	専有面積	72.12 m ² (21.81 坪)	
竣工年月	2021年7月		
入居予定日	10月上旬	案内可能日	即可
契約期間	2年	更新料	新賃料の1ヶ月分相当額
駐車場	有	駐車場備考	相談
駐車場料金			

賃貸保証委託契約	区分	必須 (株)リコフレントウシヤ 他1社	
	条件	初回保証委託料(最低20,000円)：月額賃料等の50%、2年目以降：10,000円/年	
保険	借家人賠償責任保険を付帯した火災保険にご加入いただけます		
管理会社	グローバルコミュニティ株式会社 東京支社		
その他費用	入居時における玄関錠交換代：16,500円(税込) 口座振替事務手数料：110円(税込)/月 退去時における通常清掃費用：95,198円(税込)		
設備	床暖房 エアコン 食洗機 浴室乾燥機 給湯追い焼き BS CS CATV コンロ グリル オートロック 宅配ロッカー		
備考	ピアノ相談可 ベット相談可 管理：通勤 フリーレント1ヶ月。■電子契約不可■1ヶ有(賃料1か月分) ■ペット相談可能(敷金1ヶ月積み増し・犬、猫可能・1匹まで) ■楽器相談可能(アップライトピアノ)		

めやす賃料	388,584円/月		
めやす賃料とは賃料、共益費・管理費、敷引金、礼金、更新料を含み、賃料等の改定が無いものと仮定して4年間貸借した場合(定期借家の場合は、契約期間)の1ヶ月あたりの金額です。 ※ 敷引金は、敷金の償却、保証金の償却など、預かった金額から必ず差し引くものをいいます。 ※ めやす賃料は、消費者に適切な情報を提供する為の表示であり、事業者に一時金を推奨しているものではありません。 ※ めやす賃料は、実際の総支払額と異なる場合があります。詳しくは、不動産会社にご確認ください。 ※お申し込み後、審査の結果お断りする場合がございます。			

※図面と現況に相違がある場合は現況優先と致します。



株式会社SUNNY 東京都知事(2)第100350号
 東京都新宿区新宿3丁目21-4 新宿ニートーワビル1階
 TEL: 03-5937-3292 FAX: 03-5937-3293
 E-mail: info@sunny-re.co.jp

取引態様	
媒介	

※広告掲載厳禁				
手数料負担の割合	貸主	借主	100%	
手数料配分の割合	元付	客付	100%	

※掲載の徒歩分数は、建物の出入口を基点とし駅出入口およびバス停を着点とした概算距離を基に、80mを1分として算出(端数切り上げ)したものです。
 ※間取り表記のN(納戸)やS(サービスルーム)は、居室以外の空間を表しています。
 詳細については(https://www.mitsui-chintai.co.jp/service/annotation/layout.html)をご確認ください。

賃貸マンション

■建物外観■

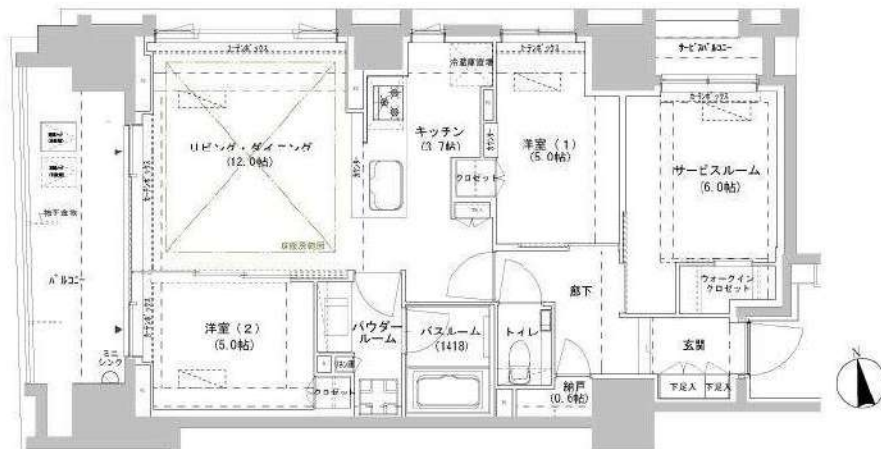


床暖房・食洗機・ミストサウナ設置済
 ペット飼育可能・インターネット無料

美意識と文化が息づく「神楽坂」に暮らす

ペット飼育可
 小型犬or猫1匹まで
 敷金1か月積増

■現地案内図■



物件確認・入居申込は「リアルタイム」Web受付

ITANDI BB

- 1 ITANDI BBにアクセス
- 2 この物件を閲覧
- 3 入居申込ボタンを押すだけ

※図面と現況に相違がある場合は現況優先と致します。

物件名称	パークスフィア牛込神楽坂 401号室		
間取り	2LDK+S+WIC+N		
賃貸条件	賃料	377,000 円/月	
	管理費/共益費	20,000円/月	
	敷金	1ヶ月	礼金 無

物所在	東京都新宿区南山伏町3番3号		
交通	東京都交通局大江戸線『牛込柳町』	駅 徒歩	4分
	バス乗車	分	停 徒歩 分
	東京メトロ東西線『神楽坂』	駅 徒歩	13分
	バス乗車	分	停 徒歩 分
建物	構造・規模	鉄筋コンクリート造 地上13階 地下1階建	賃貸戸数
	専有面積	70.80 m ² (21.41 坪)	
竣工年月	2021年7月		
入居予定日	2月上旬	案内可能日	12月下旬
契約期間	2年	更新料	新賃料の1ヶ月分相当額
駐車場	有	駐車場備考	相談
駐車場料金			

賃貸保証委託契約	区分	必須 (株)リコフレイトシヤ 他1社
	条件	初回保証委託料(最低20,000円): 月額賃料等の50%、2年目以降: 10,000円/年
保険	借家人賠償責任保険を付帯した火災保険にご加入いただけます	
管理会社	グローバルコミュニティ株式会社 東京支社	
その他費用	入居時における玄関錠交換代: 16,500円(税込) 口座振替事務手数料: 110円(税込)/月 退去時における通常清掃費用: 93,456円(税込)	
設備	床暖房 エアコン 食洗機 浴室乾燥機 給湯追い焼き BS CS CATV コンロ グリル オートロック 宅配ロッカー	
備考	ピアノ相談可 ペット相談可 管理: 通動 ■電子契約不可 ■1年未満解約ペナルティ有(賃料1か月分) ■ ペット相談可能(敷金1ヶ月積み増し小型犬猫可・1匹まで) ■楽器相談可能(アンプライトア)	

めやす賃料	404,855円/月
めやす賃料とは賃料、共益費・管理費、敷引金、礼金、更新料を含み、賃料等の改定が無いものと仮定して4年間貸借した場合(定期借家の場合は、契約期間)の1ヶ月あたりの金額です。 ※ 敷引金は、敷金の償却、保証金の償却など、預かった金銭から必ず差し引くものをいいます。 ※ めやす賃料は、消費者に適切な情報を提供する為の表示であり、事業者に一時金を推奨しているものではありません。 ※ めやす賃料は、実際の総支払額と異なる場合があります。詳しくは、不動産会社にご確認ください。 ※お申し込み後、審査の結果お断りする場合がございます。	



株式会社SUNNY 東京都知事(2)第100350号
 東京都新宿区新宿3丁目21-4 新宿ニュートーワビル1階
 TEL: 03-5937-3292 FAX: 03-5937-3293
 E-mail: info@sunny-re.co.jp

取引態様	
媒介	

手数料負担の割合	貸主	借主	100%
手数料配分の割合	元付	客付	100%

※広告掲載厳禁