

・大江戸線

交通 『牛込柳町』 駅徒歩 4 分

パークホームズ市谷 薬王寺セントガレリア

101号室

賃料 158,000円

●物件概要

- ・物件名称 パークホームズ市谷薬王寺セントガレリア
- ・所在地 東京都新宿区市谷薬王寺町63-14
- ・構造 RC造 13階建 1階部分
- ・築年数 2010年8月
- ・管理費 15,000円
- ・敷金 1ヵ月
- ・礼金 1ヵ月
- ・保証会社 日本賃貸住宅保証機構
- ・火災保険 20,000円/2年
- ・入居可能日 3/31解約 4月中旬入居可
- ・手数料負担 客付100%
- ・手数料配分 客付100%
- ・備考

●間取り

1LDK

●専有面積

44.61 m²



～ 設備 ～

- ・外観
タイル張り
- ・バルコニー
- ・エレベーター
- ・室内洗濯機置場
- ・エアコン
- ・都市ガス
- ・オートロック
- ・浴室乾燥機
- ・宅配ボックス
- ・独立洗面台
- ・SIC
- ・収納スペース多数
- ・駐輪場 100円～200円
- ・バイク置場 2,000円
- ・インターネット
U-NEXT KDDI NTT
ソネット (個別契約)

- ・ライフまで徒歩2分
- ・ファミリーマートまで徒歩3分



※図面と現況が異なる場合は現況優先となります



株式会社SUNNY 東京都知事(2)第100350号
 東京都新宿区新宿3丁目21-4 新宿ニューターワビル1階
 TEL: 03-5937-3292 FAX: 03-5937-3293
 E-mail: info@sunny-re.co.jp

※広告掲載厳禁

取引態様	手数料負担の割合	貸主	借主	100%
媒介	手数料配分の割合	元付	客付	100%

※掲載の徒歩分数は、建物の出入口を基点とし駅出入口およびバス停を着点とした概算距離を基に、80mを1分として算出(端数切り上げ)したものです。
 ※間取り表記のN(納戸)やS(サービスルーム)は、居室以外の空間を表しています。
 詳細については(https://www.mitsui-chintai.co.jp/service/annotation/layout.html)をご確認ください。

■建物外観■

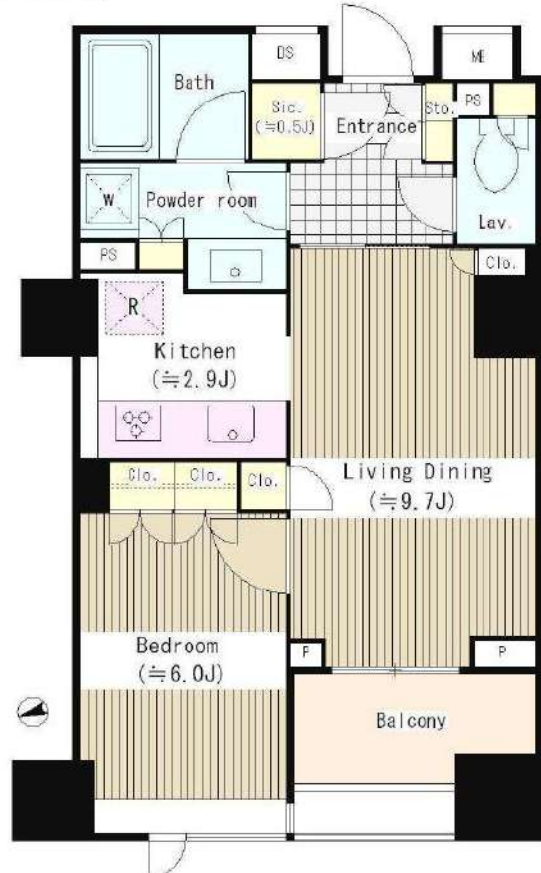


park HOMES パークホームズ
市谷薬王寺セントガレリア

都営大江戸線
「牛込柳町」駅 徒歩 3分

東京メトロ丸ノ内線
「四谷三丁目」駅 徒歩 13分

賃貸マンション



- フローリング
- 床暖房
- エアコン
- 浴室乾燥機
- 追い焚き
- ガスコンロ(3口)
- グリル
- シューズイン
- TVモニター付インターホン
- オートロック
- 宅配ロッカー
- 管理人通勤
- C-desk 24h
- お問い合わせ窓口
- 三井のすまいLOOP 利用可
- 引越し割引有

■現地案内図■



※図面と現況に相違がある場合は現況優先と致します。

物件名称	パークホームズ市谷薬王寺セントガレリア 1202号室		
タイプ	1LD・K+SIC		
賃料	181,000 円/月		
管理費/共益費	15,000円/月		
敷金	1ヶ月	礼金	1ヶ月

物件存在	東京都新宿区市谷薬王寺町5番22号		
交通	東京都交通局大江戸線『牛込柳町』	駅 徒歩	3分
	バス乗車	分	停 徒歩 分
	東京メトロ丸ノ内線『四谷三丁目』	駅 徒歩	13分
	バス乗車	分	停 徒歩 分
建物	構造・規模	鉄筋コンクリート造 地上13階建	賃貸戸数
	専有面積	45.79 m ² (13.85 坪)	
竣工年月	2010年10月		
入居予定日	6月内	案内可能日	6月上旬
契約期間	2年	更新料	新賃料の1ヶ月分相当額
駐車場	有	駐車場備考	相談
駐車場料金			
賃貸保証委託契約	区分	必須 レジデントアシスタンス(株) 他2社	
	条件	初回保証委託料(最低20,000円)：月額賃料等の50%、2年目以降：9,600円/年	
保険	借家人賠償責任保険を付帯した火災保険にご加入いただけます		
管理会社	三井不動産レジデンシャルサービス株式会社 東京支店		
その他費用	入居時における玄関錠交換代：22,000円(税込) 口座振替事務手数料：110円(税込)/月 退去時における通常清掃費用：60,442円(税込)		
設備	床暖房 エアコン 浴室乾燥機 給湯追い焚き コンロ グリル オートロック 宅配ロッカー		
備考	管理：通勤 ■電子契約不可、駐輪場1台込(No.82、追加変更不可)、1年未満解約違約金有		

めやす賃料	203,542円/月
めやす賃料とは賃料、共益費・管理費、敷引金、礼金、更新料を含み、賃料等の改定が無いものと仮定して4年間賃借した場合(定期借家の場合は、契約期間)の1ヶ月あたりの金額です。 ※ 敷引金は、敷金の償却、保証金の償却など、預かった金額から必ず差し引くものをいいます。 ※ めやす賃料は、消費者に適切な情報を提供する為の表示であり、事業者に一時金を推奨しているものではありません。 ※ めやす賃料は、実際の総支払額と異なる場合があります。詳しくは、不動産会社にご確認ください。 ※お申し込み後、審査の結果お断りする場合がございます。	

株式会社SUNNY 東京都知事(2)第100350号
 東京都新宿区新宿3丁目21-4 新宿ニューターワビル1階
 TEL: 03-5937-3292 FAX: 03-5937-3293
 E-mail: info@sunny-re.co.jp

※広告掲載厳禁

取引態様	手数料負担の割合	貸主	借主	100%
	手数料配分の割合	元付	客付	100%
媒介				