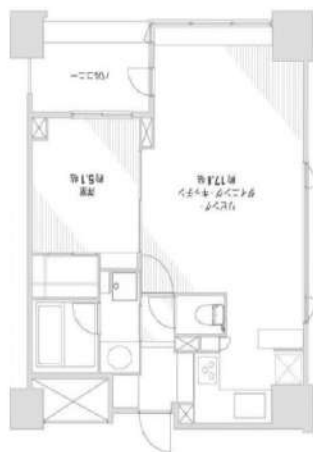


# 新宿山吹アインスタワー 602号室

有楽町線「江戸川橋」駅 徒歩1分 東西線「神楽坂」駅 徒歩7分



賃料	260,000円		
共益費	20,000円	間取り	1LDK
敷金	1ヶ月	礼金	1ヶ月
建物名	新宿山吹アインスタワー		
物件種別	賃貸マンション	号室	602号室
所在地	東京都新宿区山吹町366-1		
交通	有楽町線「江戸川橋」駅 徒歩1分 東西線「神楽坂」駅 徒歩7分		
間取詳細	洋室5.1帖     ダイニング・キッチン:17.8帖		
構造・規模	鉄筋コンクリート24階建/6階部分		
専有面積	壁芯55.38㎡	向き	東
築年月	2010年2月	契約期間	2年 定期
入居時期	2025年1月6日退室予定、1月末入居可能		
更新料	新賃料の1ヶ月、更新事務手数料0.25ヶ月		
設備	インターネット無料、床暖房、フローリング、クローゼット、エアコン2台、システムキッチン、室内洗濯機置き場、エレベーター、バルコニー		
保険	有 20,000円から 2年		
保証会社	必須:株式会社Casa 50%から		
備考	24安心コール加入必須:16,500円 (2年) 外国籍の方相談可能、海外審査可 短期違約金あり (1年未満2ヶ月違約金、1年以上1年6ヶ月以内1ヶ月違約金) ペット、民泊、事務所不可。 一部家具あり:ベッド(マットレスなし)、ソファ、ダイニングテーブル		

※図面と現況が異なる場合は、現況優先となります。情報掲載日 2024/12/7



株式会社SUNNY     東京都知事(2)第100350号  
 東京都新宿区新宿3丁目21-4 新宿ニュートーワビル1階  
 TEL: 03-5937-3292     FAX: 03-5937-3293  
 E-mail: info@sunny-re.co.jp

※広告掲載厳禁

取引態様	手数料負担の割合	貸主		借主	100%
媒介	手数料配分の割合	元付		客付	100%

