

## 駅近築浅物件！フリーレント1ヶ月付物件！

ペット飼育可能物件（犬または猫1匹迄）／敷金・礼金不要。牛込柳町駅徒歩1分、1フロア1住戸の為、贅沢な暮らし。／エレベーター解除キー付きでセキュリティ対策◎各部屋収納スペースあり。



## information

コンビニ：セブンイレブン市谷柳町店（136m）  
スーパー：よしや柳町店（121m）  
ドラッグストア：くすりの福太郎市谷柳町店（165m）  
ショッピング施設：新宿マルイメーン（2317m）  
複合モール：ユニクロ市ヶ谷駅店（1582m）  
ホームセンター：ソメヤ家具新宿店（ソメイユ東京）（1588m）  
病院：医療法人社団鉄友会柳町病院（130m）  
大学：私立東京女子医科大学（617m）  
公園：新宿区立富久さくら公園（1797m）

## 物件概要

- 所在地：新宿区市谷柳町9-0501号室
- 交通：都営大江戸線／牛込柳町駅徒歩2分  
都営大江戸線／若松河田駅徒歩11分  
都営新宿線／曙橋駅徒歩11分
- 構造：RC 10階建
- 所在階：地上5階部分(北西向き)
- 専有面積：50.34㎡ (2LDK)
- 完成年月：2021年06月

## 契約条件

賃料 237,000円 共益費：10,000円 礼金：0ヶ月 敷金：0ヶ月

- 契約期間：2年(普通借家)
- 入居時期：2024年03月29日予定
- 保険等：要加入(23,000円 2年)
- 保証会社：必加入(オリコフォレントインシュア【初回】総支払額の50% (最低2万円) 【月額】1,000円)

【その他】：仲介手数料(1.1ヶ月)/更新料(更新後賃料の1ヶ月)

- ※保険金額はご加入プランによって異なります
- ※退去時の室内クリーニング費用負担があります。
- ※短期解約違約金：1年未満で1ヶ月分

## 設備 / 特記

エレベーター/宅配BOX/耐震構造/敷地内ごみ置き場/バス・トイレ別/温水洗浄便座/浴室乾燥機/追焚機能/洗面所独立/室内洗濯機置場/システムキッチン/ガスコンロ付/3口以上コンロ/全居室収納/収納スペース/クローゼット/シューズボックス/角部屋/バルコニー/エアコン/フローリング/オートロック/光ファイバー/BSアンテナ/CSアンテナ/敷金不要/礼金不要/フリーレント/保証人不要/オンライン内見可/オンライン相談可/IT専説対応物件/全居室洋室/都市ガス/給湯/シャワー/専用バス/洗面所/洗面台/トイレ/全居室フローリング/敷金・礼金不要/保証会社利用可/公営水道/下水

※図面と現況が異なる場合は現況を優先させていただきます。  
※ビタットハウスの加盟店は独立自営であり、各店舗の責任のもと運営をしております。

株式会社SUNNY

東京都知事（2）第100350号

東京都新宿区新宿3丁目21-4 新宿ニュートーワビル1階

TEL：03-5937-3292 FAX：03-5937-3293

E-mail：info@sunny-re.co.jp

Sunny

## ※広告掲載厳禁

取引態様	手数料負担の割合	貸主	借主	100%
媒介	手数料配分の割合	元付	客付	100%



物件名称 DeLCCS市谷柳町  
247,000円 共益費：10,000円

0901号室

最寄駅

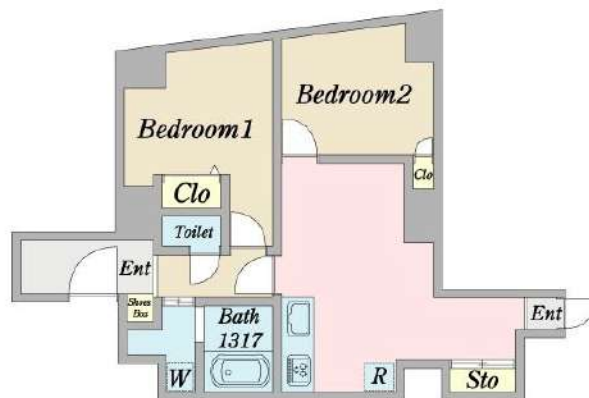
都営大江戸線  
「牛込柳町駅」徒歩2分

間取り

2LDK / 50.34㎡

## 駅近築浅物件！フリーレント1ヶ月付物件！

敷金・礼金不要、牛込柳町駅徒歩1分 1フロア1住戸の為、贅沢な暮らし。  
エレベーター解除キー付きでセキュリティ対策◎各部屋収納スペースあり。



### information

コンビニ：セブンイレブン市谷柳町店 (136m)  
スーパー：よしや柳町店 (121m)  
ドラッグストア：くすりの福太郎市谷柳町店 (165m)  
ショッピング施設：新宿マルイメン (2317m)  
複合モール：ユニクロ市谷駅店 (1582m)  
ホームセンター：ソメヤ家具新宿店 (ソメイユ東京) (1588m)  
病院：医療法人社団鉄友会柳町病院 (130m)  
大学：私立東京女子医科大学 (617m)  
公園：新宿区立高久さくら公園 (1797m)

### 設備 / 特記

エレベーター/宅配BOX/耐震構造/敷地内ごみ置き場/バス・トイレ別/温水洗浄便座/浴室乾燥機/追焚機能/洗面所独立/室内洗濯機置場/システムキッチン/ガスコンロ付/3口以上コンロ/全居室収納/収納スペース/クローゼット/シューズボックス/角部屋/バルコニー/エアコン/フローリング/オートロック/光ファイバー/BSアンテナ/CSアンテナ/敷金不要/礼金不要/フリーレント/保証人不要/オンライン内見可/オンライン相談可/IT重視対応物件/全居室洋室/都市ガス/給湯/シャワー/専用バス/洗面所/洗面台/トイレ/全居室フローリング/敷金・礼金不要/保証会社利用可/公営水道/下水

※図面と現況が異なる場合は現況を優先させていただきます。

物件概要	
所在地	：新宿区市谷柳町9-0901号室
交通	：都営大江戸線/牛込柳町駅 徒歩2分 都営大江戸線/若松河田駅 徒歩11分 都営新宿線/曙橋駅 徒歩11分
構造	：RC 10階建
所在階	：地上9階部分(北西向き)
専有面積	：50.34㎡ (2LDK)
完成年月	：2021年06月

契約条件	
賃料	247,000円 共益費：10,000円 礼金：0ヶ月 敷金：0ヶ月
契約期間	：2年(普通借家)
入居時期	：2023年12月20日予定
保険等	：要加入(23,000円 2年)
保証会社	：必加入(オリコフォレントインシュア【初回】総支払額の50% (最低2万円) 【月額】1,000円)

【その他】：仲介手数料(1.1ヶ月)/更新料(更新後賃料の1ヶ月)/  
※保険金額はご加入プランによって異なります  
※退去時の室内クリーニング費用負担があります。  
※短期解約違約金：1年未満で1ヶ月分※退去時の室内クリーニング費用負担があります。

取引態様	※広告掲載厳禁			
	手数料負担の割合	貸主	借主	100%
媒介	手数料配分の割合	元付	客付	100%

株式会社SUNNY 東京都知事(2)第100350号  
東京都新宿区新宿3丁目21-4 新宿ニュートーワビル1階  
TEL: 03-5937-3292 FAX: 03-5937-3293  
E-mail: info@sunny-re.co.jp