

アパガーデンズ新宿戸山公園 515 号室

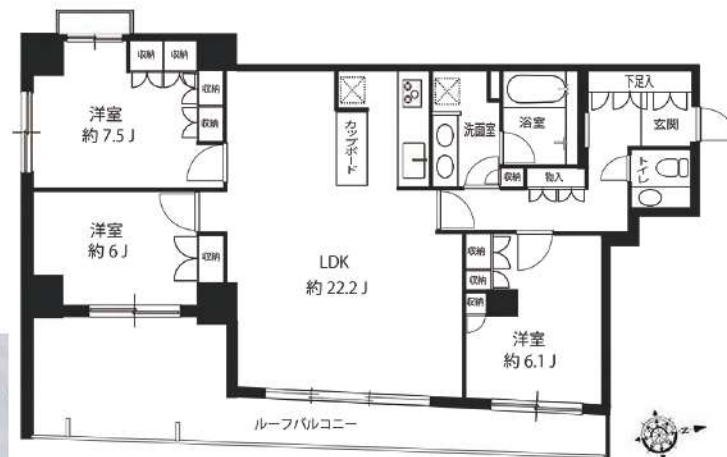
賃料 430,000 円 / 管理費 20,000 円

- * 副都心線・都営大江戸線 2 線利用可
- * 温泉付 分譲賃貸
- * 戸山公園近接
- * スーパーマーケット近接
- * 各居室エアコン完備
- * ゴミ出し 24 時間 OK

新宿区で温泉付き！

美しい夜景が見えます！

おすすめ
Point



(この配置図と図面は概略図で現状と異なる場合があります)

所在	アパガーデン新宿戸山公園505号室	
交通	東京メトロ副都心線「東新宿」駅 徒歩4分、都営大江戸線「東新宿」駅 徒歩6分	
建物	専有面積	98.45㎡(約29.78坪)
	間取り	3LDK (LD22.2畳/洋室7.5畳/洋室6.1畳/洋室6畳)
	構造	SRC造 地上11階地下3階建 5階部分
	建築年	2004年9月築
	総戸数	145戸
管理	管理会社	榊長谷工コミュニティ
	賃料/管理費	430,000円/20,000円
賃貸条件	敷金	2ヵ月
	礼金	1ヵ月
	賃貸借期間	普通賃貸借契約
	更新料	2年ごとに新賃料1ヵ月分
	入居時期	12月中旬
	その他条件	駐車場空無 保証会社使用必須
設備	その他	エレベーター、オートロック、TVモニター付インターホン、宅配ボックス、IHクッキングヒーター、リビング床暖房(TES)、ウォシュレット、エアコン(各部屋)、




 株式会社 SUNNY 東京都知事(2)第100350号
 東京都新宿区新宿3丁目21-4 新宿ニュートワビル1階
 TEL: 03-5937-3292 FAX: 03-5937-3293
 E-mail: info@sunny-re.co.jp

※広告掲載厳禁				
取引態様	手数料負担の割合	貸主	借主	100%
媒介	手数料配分の割合	元付	客付	100%