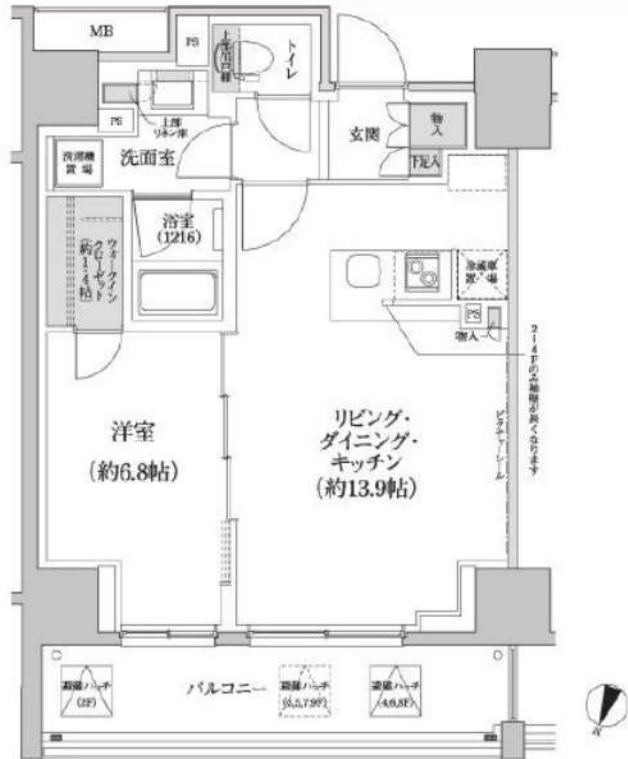


パークハビオ渋谷本町レジデンス - 801号室 229,000円 敷金:2ヶ月 礼金:なし

大江戸線 西新宿五丁目 徒歩 7分

京王線(新線含む) 初台 徒歩 14分

共益費等: 10,000円 丸ノ内線方南支線 中野新橋 徒歩 12分



所在地	東京都渋谷区本町4丁目22-10		
間取詳細	1LDK/LDK(13.9畳) 洋(6.8畳)		
構造・階建	RC8階/13階建(地下1階)		
入居時期	2024年6月上旬	更新料	1ヶ月
専有面積	49.48㎡	建物種別	マンション
開口向き	北	築年月	2011年5月
損保	要3.1万円2年	連帯保証人	不要+保証会社利用が必要
保証会社	加入要(当社指定:初期費用は賃料等の40%、月次保証料は賃料等の1%。その他保証会社条件有)		
契約期間	普通賃貸借(2年)		
駐車場	-		
その他費用	入居時鍵交換費用24,200円(入居時)、M-REAL7'の7%会費2年16,500円(入居時)		
入居諸条件	ペット相談 楽器相談		
周辺施設	サミットストア渋谷本町店まで28m スギ薬局中野南台店まで191m ファミリーマート渋谷本町三丁目店まで220m ベスト電器BFS中野川島店まで557m		
設備	ガス:都市、バス、トイレ、室内洗濯機置場、IH2口、バストイレ別、追焚、浴室乾燥機、洗面所独立、洗浄便座、システムキッチン、バルコニー、フローリング、全室エアコン、床暖房、シューズボックス、ウォークインクローゼット、TVモニタ付ドアホン、オートロック、エレベータ、宅配ボックス、駐輪場、バイク置場、インターネット接続可(光)、BS、CATV、防犯カメラ、フロントサービス、24時間ゴミ出し可		
備考	退去時清掃実費、大手法人保証会社不要、ペットSOHO敷金1ヶ月増、駐車場は要問合せ、3駅利用可、3浴線利用可		

◆おすすめポイント◆

※掲載情報と現状が異なる場合は現状が優先となります。



株式会社SUNNY 東京都知事(2)第100350号
 東京都新宿区新宿3丁目21-4 新宿ニューターワビル1階
 TEL: 03-5937-3292 FAX: 03-5937-3293
 E-mail: info@sunny-re.co.jp

※広告掲載厳禁

取引態様	手数料負担の割合	貸主	借主	100%
	手数料配分の割合	元付	客付	100%
媒介				