

プライムメゾン早稲田 305

物件種別	間取り	賃料	管理費等
マンション	1K	114,000円	10,000円


2F以上,オートロック,ダブルディンプルキー,ダブルロック,ディンプルキー,モニタ付オートロック,角住戸,防犯ガラス,防犯カメラ,メールボックス

外観



その他

間取り図



※図面と異なる場合は現況を優先となります。

敷金/保証金	114,000円	礼金/権利金	0円
敷引/償却金		更新料	1ヶ月(新賃料)
更新事務手数料			
その他費用	[一時金] 鍵交換代: 24,200円, 抗菌サービス: 11,000円 [月次費用] シャーメゾンライフSUPPORT: 880円		
物件所在地	東京都新宿区早稲田鶴巻町544-11		
交通	東京メトロ東西線 早稲田駅 徒歩8分 東京メトロ有楽町線 江戸川橋駅 徒歩7分 都営大江戸線 牛込柳町駅 徒歩12分		
間取り詳細	3階: 洋室 8.20畳, K 2.60畳		
構造	鉄筋コンクリート 3階 / 13階建		
面積	28.01㎡	向き	西
築年月	2012年11月下旬	契約期間	普通借家契約 2年
退去日		入居時期	即入居
駐車場	駐輪場		
設備	24時間換気システム, 2ロコンロ, BS, TVインターホン, ウォークインクローゼット, エアコン, ガスキッチン, ガスコンロ設置済, ガス給湯, クローゼット, システムキッチン, シャワー・シューズボックス, トイレ有, ネット使用料不要, ハウスメーカー施工, バス・トイレ別, バス有, フローリング, 温水洗浄便座, 火災報知機, 光ファイバー, 室内洗濯機置場, 洗面化粧台, 洗面所にドア, 洗面所独立, 洗面台, 全居室フローリング, 浴室乾燥, 24時間ゴミ出し可, エレベーター, 宅配BOX, 敷地内ゴミ置き場		
入居諸条件	単身限定, 法人相談		
損害保険	要		
保証会社	必須 オリコフォレントインシュア 初回引き落とし時33,000円、月々総賃料等の2%		
備考	退室時ハウスクリーニング費用38,500円(税込)が必要です。短期解約違約金有り(1年未満賃料1.0か月分)解約予告2か月前静寂と華やきが同居するやすらぎの都市生活☆		



株式会社SUNNY 東京都知事(2)第100350号

東京都新宿区新宿3丁目21-4 新宿ニュータワービル1階

TEL: 03-5937-3292 FAX: 03-5937-3293

E-mail: info@sunny-re.co.jp

※広告掲載厳禁

取引態様	手数料負担の割合	貸主	借主	100%
媒介	手数料配分の割合	元付	客付	100%

プライムゾン早稲田通り



★フリーレント1ヶ月キャンペーン★
※共益費は対象外となります。



東京メトロ東西線
早稲田 駅徒歩**3**分

東京メトロ東西線 高田馬場駅まで2分
飯田橋駅まで4分
大手町駅まで10分

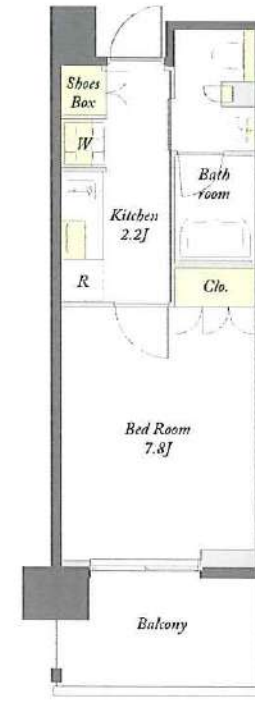
《物件概要》

- 所在地 東京都新宿区早稲田町79-2
- 交通 東京メトロ東西線「早稲田」駅徒歩3分
都営大江戸線「牛込柳町」駅徒歩12分
東京メトロ有楽町線「江戸川橋」駅徒歩13分
- 構造 鉄筋コンクリート造 地上11階建 ■総戸数 65戸
- 竣工 2020年3月

《備考》

- 平置き駐車場 / 空庫 ■バイク置場 / 月額 9,900 円 ※駐車場・バイク置場は別途敷金 1 ヶ月、仲介手数料あり。
- 駐輪場有 / 登録料: 6,600 円 / 2 年 ※途中返金なし ■退去時のハウスクリーニング代は借主負担となります。
- 禁止事項/ペット飼育・石油器具・楽器持込み・airbnb等の民泊 ■本物件導入インターネットのみ利用可能。
- 電気、ガス会社は貸主による指定がある際は、指定業者をお使い頂きます。
- 短期解約違約金有。※契約開始日より1年未満で賃料1ヶ月分。
※フリーレント利用時は1年未満の解約の場合フリーレント期間分の違約金あり。
- 「シェアメゾンライフSUPPORT24」への加入任意【880円/月】 ■バルコニー手摺へ布団を掛けるや私物を置く行為は禁止です。
- 一部住戸のバルコニーからはお塔が見える立地になります。
- シェアメゾンライフCLUBにご加入して頂きます。(入会費・年会費なし)

・仲介手数料は原則貸主0.5ヶ月、借主0.5ヶ月ですが、こちらの物件は借主1ヶ月(税別)となります。



303号室 1K 25.02㎡

賃料 122,000 円

共益費 10,000 円

退去予定日: 11/1 予定

入居予定日: 相談

703号室 1K 25.02㎡

賃料 130,000 円

共益費 10,000 円

退去予定日: 11/4 予定

入居予定日: 相談



《設備》



・図面や設備等、本紙と現状が異なる場合は、現状を優先させていただきます。
・本紙は参考資料であり、宅地建物取引法上の重要事項説明書ではありません。



株式会社SUNNY 東京都知事(2)第100350号
東京都新宿区新宿3丁目21-4 新宿ニューターワビル1階
TEL: 03-5937-3292 FAX: 03-5937-3293
E-mail: info@sunny-re.co.jp

※広告掲載厳禁

取引態様	手数料負担の割合	貸主	借主	100%
媒介	手数料配分の割合	元付	客付	100%

プライムゾン早稲田通り

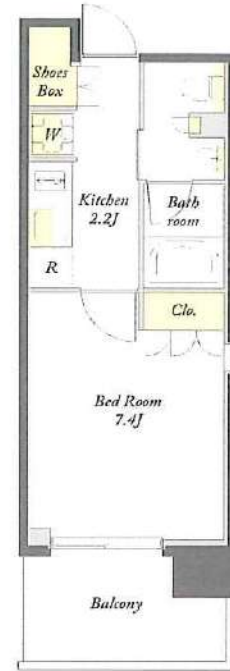


★フリーレント1ヶ月キャンペーン★
※共益費は対象外となります。



東京メトロ東西線
早稲田 駅徒歩3分

東京メトロ東西線
高田馬場駅まで2分
飯田橋駅まで4分
大手町駅まで10分



602号室 1K 25.02㎡

賃料 128,000円

共益費 10,000円

退去予定日: 退室済み
入居予定日: 相談

《物件概要》

- 所在地 東京都新宿区早稲田町79-2
- 交通 東京メトロ東西線「早稲田」駅徒歩3分
都営大江戸線「牛込柳町」駅徒歩12分
東京メトロ有楽町線「江戸川橋」駅13分
- 構造 鉄筋コンクリート造 地上11階建 ■総戸数 65戸
- 竣工 2020年3月

《賃貸条件》

- 礼金/なし
- 敷金/1ヶ月(留学生は2ヶ月)
- 契約期間/2年 ■更新料/新賃料の1ヶ月分
- 保証会社らくらくパートナー アプラス
初回引落時:33,000円 継続保証料:総家賃等の2%/月
- 保険/別途加入必須 ■鍵交換/27,500円

《備考》

- 平置き駐車場/空無 ■バイク置場/月額 9,900円 ※駐車場・バイク置場は別途敷金1ヶ月、仲介手数料あり。
- 駐輪場有/登録料: 6,600円 / 2年 ※途中返金なし ■退去時のハウスクリーニング代は借主負担となります。
- 禁止事項/ペット飼育・石油器具・楽器持込み・airbnb等の民泊 ■本物件導入インターネットのみ利用可能。
- 電気、ガス会社は貸主による指定がある際は、指定業者をお使い頂きます。
※フリーレント利用時は6ヶ月未満の解約の場合フリーレント期間分の違約金あり。
- 短期解約違約金有。※契約開始日より6ヶ月未満で賃料の1ヶ月分。6ヶ月以上1年未満で賃料0.5ヶ月分。
- 「シャーマンズライフSUPPORT24」への加入任意(880円/月) ■バルコニー手摺へ布団を掛けるや私物を置く行為は禁止です。
- 一部住戸のバルコニーからはお墓が見える立地になります。
- シャーマンズライフCLUBにご加入して頂きます。(入会費・年会費なし) ・仲介手数料は原則貸主0.5ヶ月、借主0.5ヶ月ですが、こちらの物件は借主1ヶ月(税別)となります。

《設備》



・図面や設備等、本紙と現状が異なる場合は、現状を優先させていただきます。
・本紙は参考資料であり、宅地建物取引法上の重要事項説明書ではありません。



株式会社SUNNY 東京都知事(2)第100350号
東京都新宿区新宿3丁目21-4 新宿ニューターワビル1階
TEL: 03-5937-3292 FAX: 03-5937-3293
E-mail: info@sunny-re.co.jp

※広告掲載厳禁

取引態様	手数料負担の割合	貸主	借主	100%
媒介	手数料配分の割合	元付	客付	100%

プライムゾン早稲田通り



★フリーレント1ヶ月キャンペーン★
※共益費は対象外となります。



東京メトロ東西線
早稲田 駅徒歩**3**分

東京メトロ東西線 高田馬場駅まで2分
飯田橋駅まで4分
大手町駅まで10分

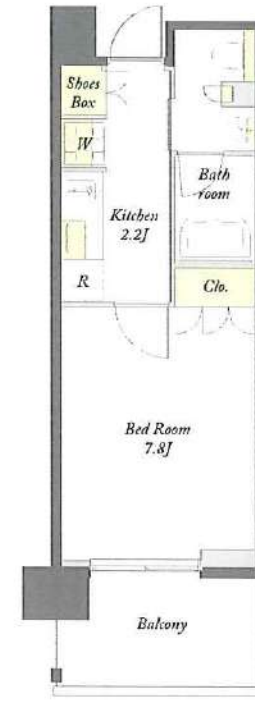
《物件概要》

- 所在地 東京都新宿区早稲田町79-2
- 交通 東京メトロ東西線「早稲田」駅徒歩3分
都営大江戸線「牛込柳町」駅徒歩12分
東京メトロ有楽町線「江戸川橋」駅徒歩13分
- 構造 鉄筋コンクリート造 地上11階建 ■総戸数 65戸
- 竣工 2020年3月

《備考》

- 平置き駐車場 / 空庫 ■バイク置場 / 月額 9,900 円 ※駐車場・バイク置場は別途敷金 1 ヶ月、仲介手数料あり。
- 駐輪場有 / 登録料: 6,600 円 / 2 年 ※途中返金なし ■退去時のハウスクリーニング代は借主負担となります。
- 禁止事項/ペット飼育・石油器具・楽器持込み・airbnb等の民泊 ■本物件導入インターネットのみ利用可能。
- 電気、ガス会社は貸主による指定がある際は、指定業者をお使い頂きます。
- 短期解約違約金有。※契約開始日より1年未満で賃料1ヶ月分。
※フリーレント利用時は1年未満の解約の場合フリーレント期間分の違約金あり。
- 「シェアメゾンライフSUPPORT24」への加入任意【880円/月】 ■バルコニー手摺へ布団を掛けるや私物を置く行為は禁止です。
- 一部住戸のバルコニーからはお塔が見える立地になります。
- シェアメゾンライフCLUBにご加入して頂きます。(入会費・年会費なし)

・仲介手数料は原則貸主0.5ヶ月、借主0.5ヶ月ですが、こちらの物件は借主1ヶ月(税別)となります。



303号室 1K 25.02㎡

賃料 122,000 円

共益費 10,000 円

退去予定日: 11/1 予定

入居予定日: 相談

703号室 1K 25.02㎡

賃料 130,000 円

共益費 10,000 円

退去予定日: 11/4 予定

入居予定日: 相談



《設備》



・図面や設備等、本紙と現状が異なる場合は、現状を優先させていただきます。
・本紙は参考資料であり、宅地建物取引法上の重要事項説明書ではありません。

	株式会社SUNNY	東京都知事(2)第100350号	※広告掲載厳禁				
	東京都新宿区新宿3丁目21-4 新宿ニュートーワビル1階	TEL: 03-5937-3292 FAX: 03-5937-3293	取引態様	手数料負担の割合	貸主	借主	100%
E-mail: info@sunny-re.co.jp			媒介	手数料配分の割合	元付	客付	100%

プライムゾン早稲田通り



★フリーレント1ヶ月キャンペーン★
※共益費は対象外となります。



東京メトロ東西線

早稲田 駅徒歩3分

東京メトロ東西線

高田馬場駅まで2分
飯田橋駅まで4分
大手町駅まで10分

《物件概要》

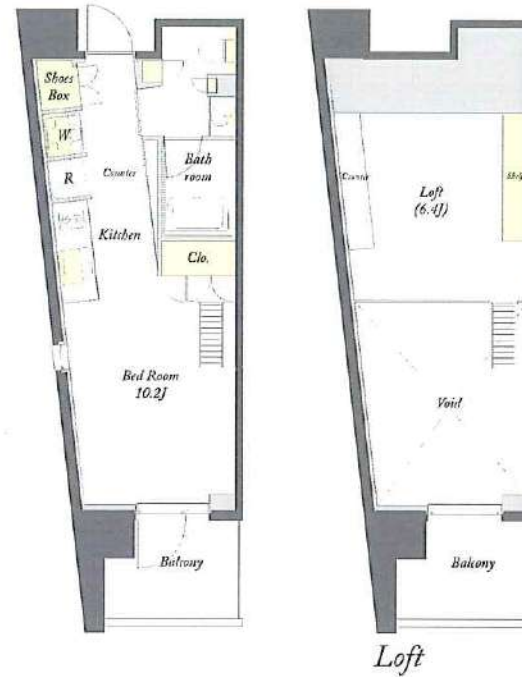
- 所在地 東京都新宿区早稲田町79-2
- 交通 東京メトロ東西線「早稲田」駅徒歩3分
都営大江戸線「牛込柳町」駅徒歩12分
東京メトロ有楽町線「江戸川橋」駅13分
- 構造 鉄筋コンクリート造 地上11階建 ■総戸数 65戸
- 竣工 2020年3月

《備考》

- 平置き駐車場 / 空無 ■バイク置場 / 月額 9,900 円 ※駐車場・バイク置き場は別途敷金 1 ヶ月、仲介手数料あり。
- 駐輪場有 / 登録料: 6,600 円 / 2 年 ※途中返金なし
- 退去時のハウスクリーニング代は借主負担となります。 ■禁止事項/ペット飼育・石油器具・楽器持込み・airbnb等の民泊
- 本物件専入インターネットのみ利用可能。 ■電気、ガス会社は貸主による指定がある際は、指定業者をお使い頂きます。
- 短期解約違約金有。 ※契約開始日より 1 年未満で賃料 1 ヶ月分。
※フリーレント利用時は1年未満の解約の場合フリーレント期間分の違約金あり。
- 「シャームゾンライフSUPPORT24」への加入任意【880円/月】 ■バルコニー手摺へ布団を掛けるや私物を置く行為は禁止です。
- 一部住戸のバルコニーからはお塔が見える立地になります。
- シャームゾンライフCLUBにご加入して頂きます。(入会費・年会費なし)

《賃貸条件》

- 礼金/なし
- 敷金/1ヶ月(留学生は2ヶ月)
- 契約期間/2年 ■更新料/新賃料の1ヶ月分
- 保証会社らくらくパートナー アプラス
初回引落時:33,000円 継続保証料:総家賃等の2%/月
- 保険/別途加入必須 ■鍵交換/27,500円(税込)



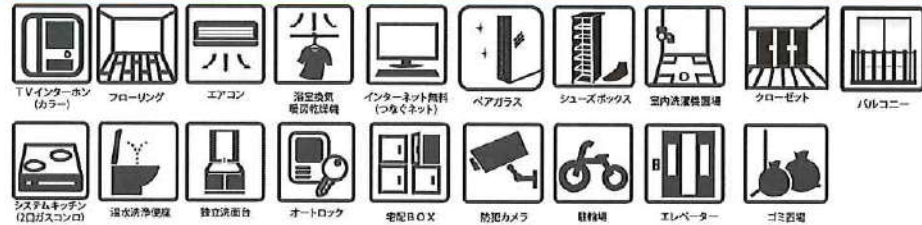
905号室 1R+ロフト 26.44m² (他ロフト部分 10.39m²あり)

賃料 153,000 円

共益費 10,000 円

退去予定日: 空室
入居予定日: 即日

《設備》



- ・図面や設備等、本紙と現状が異なる場合は、現状を優先させていただきます。
- ・本紙は参考資料であり、宅地建物取引法上の重要事項説明書ではありません。
- ・仲介手数料は原則貸主0.5ヶ月、借主0.5ヶ月ですが、こちらの物件は借主1ヶ月(税別)となります。

※広告掲載厳禁



株式会社SUNNY 東京都知事(2)第100350号
東京都新宿区新宿3丁目21-4 新宿ニューターワビル1階
TEL: 03-5937-3292 FAX: 03-5937-3293
E-mail: info@sunny-re.co.jp

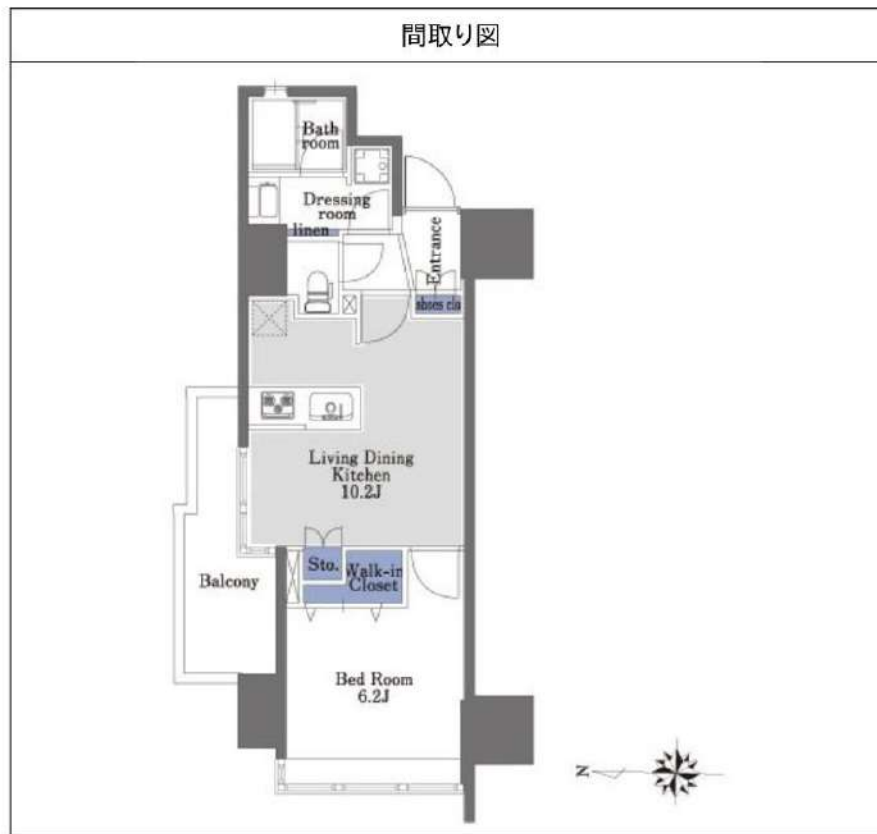
取引態様	手数料負担の割合	貸主	借主	100%
媒介	手数料配分の割合	元付	客付	100%

プライムメゾン早稲田 1105

物件種別	間取り	賃料	管理費等
マンション	1LDK	178,000円	10,000円

敷金/保証金	178,000円	礼金/権利金	0円
敷引/償却金		更新料	1ヶ月(新賃料)
更新事務手数料			

2F以上,オートロック,ダブルディンプルキー,ダブルロック,ディンプルキー,モニタ付オートロック,角住戸,防犯ガラス,防犯カメラ,メールボックス



その他費用	[-一時金] 鍵交換代: 24,200円, 抗菌サービス: 18,700円 [月次費用] シャーメゾンライフSUPPORT: 880円		
物件所在地	東京都新宿区早稲田鶴巻町544-11		
交通	東京メトロ東西線 早稲田駅 徒歩8分 東京メトロ有楽町線 江戸川橋駅 徒歩7分 都営大江戸線 牛込柳町駅 徒歩12分		
間取り詳細	11階: LDK 10.20畳, 洋室 6.20畳		
構造	鉄筋コンクリート 11階 / 13階建		
面積	40.03㎡	向き	西
築年月	2012年11月下旬	契約期間	普通借家契約 2年
退去日		入居時期	即入居
駐車場	駐輪場		
設備	24時間換気システム, 3口以上コンロ, BS, TVインターホン, インターホン, ウォークインクローゼット, エアコン, エアコン2台, エアコン全室, ガスキッチン, ガスコンロ設置済, ガス給湯, グリル, クローゼット, システムキッチン, シヤワーシューズボックス, トイレ有, ネット使用料不要, ハウスメーカー施工, バストイレ別, バス有, フローリング, 温水洗浄便座, 火災報知機, 光ファイバー, 室内洗濯機置場, 洗面化粧台, 洗面所にドア, 洗面所独立, 洗面台, 対面式キッチン, 追い焚き風呂, 浴室乾燥, 24時間ゴミ出し可, エレベーター, 宅配BOX, 敷地内ゴミ置き場		
入居諸条件	単身可, 二人入居相談, 法人相談		
損害保険	要		
保証会社	必須 オリコフォレントインシュア 初回資料引落時33,000円、毎月総賃料等の2%		
備考	静寂と華やきが同居するやすらぎの都市生活☆		

※図面と異なる場合は現況を優先となります。

	株式会社SUNNY	東京都知事(2)第100350号	※広告掲載厳禁				
	東京都新宿区新宿3丁目21-4 新宿ニュートーワビル1階		取引態様	手数料負担の割合	貸主	借主	100%
	TEL: 03-5937-3292 FAX: 03-5937-3293		媒介	手数料配分の割合	元付	客付	100%
	E-mail: info@sunny-re.co.jp						

プライムゾン早稲田通り



★フリーレント1ヶ月キャンペーン★
※共益費は対象外となります。



東京メトロ東西線
早稲田 駅徒歩**3分**

東京メトロ東西線 高田馬場駅まで2分
飯田橋駅まで4分
大手町駅まで10分

《物件概要》

- 所在地 東京都新宿区早稲田町79-2
- 交通 東京メトロ東西線「早稲田」駅徒歩3分
都営大江戸線「牛込柳町」駅徒歩12分
東京メトロ有楽町線「江戸川橋」駅徒歩13分
- 構造 鉄筋コンクリート造 地上11階建 ■総戸数 65戸
- 竣工 2020年3月

《備考》

- 平置き駐車場 / 空無 ■バイク置場 / 月額 9,900 円 ※駐車場・バイク置場は別途敷金 1ヶ月、仲介手数料あり。
- 駐輪場有 / 登録料: 6,600 円 / 2年 ※途中返金なし ■退去時のハウスクリーニング代は借主負担となります。
- 禁止事項/ペット飼育・石油器具・薬持込み・airbnb等の民泊 ■本物件導入インターネットのみ利用可能。
- 電気、ガス会社は貸主による指定がある際は、指定業者をお使い頂きます。
- 短期解約違約金有。※契約開始日より1年未満で賃料1ヶ月分。
※フリーレント利用時は1年未満の解約の場合フリーレント期間分の違約金あり。
- 「シャームゾンライフSUPPORT24」への加入任意【880円/月】 ■バルコニー手摺へ布団を掛けるや私物を置く行為は禁止です。
- 一部住戸のバルコニーからはお隣が見える立地になります。
- シャームゾンライフCLUBにご加入して頂きます。(入会費・年会費なし)

《賃貸条件》

- 礼金/1ヶ月
- 敷金/1ヶ月(留学生は2ヶ月)
- 契約期間/2年 ■更新料/新賃料の1ヶ月分
- 保証会社らくらくパートナー アプラス
初回引落時:33,000円 継続保証料:総家賃等の2%/月
- 保険/別途加入必須 ■鍵交換/27,500円(税込)



601号室 1LDK 40.26㎡

賃料 211,000 円

共益費 15,000 円

退去予定日: 退室済み
入居予定日: 相談

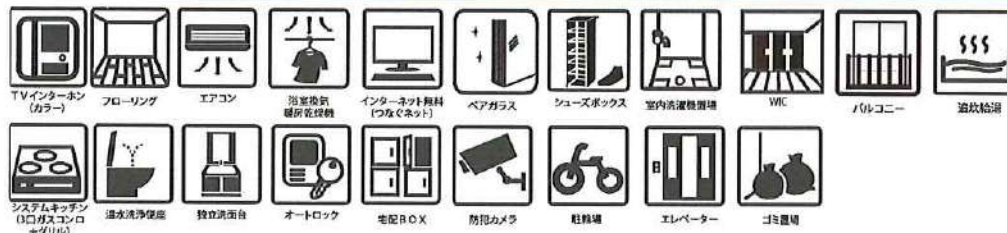
801号室 1LDK 40.26㎡

賃料 222,000 円

共益費 15,000 円

退去予定日: 空室
入居予定日: 即日

《設備》



・図面や設備等、本紙と現状が異なる場合は、現状を優先させていただきます。
・本紙は参考資料であり、宅地建物取引法上の重要事項説明書ではありません。

Sunny 株式会社SUNNY 東京都知事(2)第100350号
東京都新宿区新宿3丁目21-4 新宿ニュータワービル1階
TEL: 03-5937-3292 FAX: 03-5937-3293
E-mail: info@sunny-re.co.jp

※広告掲載厳禁

取引態様	手数料負担の割合	貸主	借主	100%
媒介	手数料配分の割合	元付	客付	100%

プライムゾン早稲田通り



★フリーレント1ヶ月キャンペーン★
※共益費は対象外となります。



東京メトロ東西線
早稲田 駅徒歩**3**分

東京メトロ東西線
高田馬場駅まで2分
飯田橋駅まで4分
大手町駅まで10分

《物件概要》

- 所在地 東京都新宿区早稲田町79-2
- 交通 東京メトロ東西線「早稲田」駅徒歩3分
都営大江戸線「半田柳町」駅徒歩12分
東京メトロ有楽町線「江戸川橋」駅徒歩13分
- 構造 鉄筋コンクリート造 地上11階建 ■総戸数 65戸
- 竣工 2020年3月

《備考》

- 平置き駐車場 / 空無 ■バイク置場 / 月額9,900円※駐車場・バイク置き場は別途敷金1ヶ月、仲介手数料あり。
- 駐輪場有 / 登録料: 6,600円 / 2年 ※途中返金なし ■退去時のハウスクリーニング代は借主負担となります。
- 禁止事項/ペット飼育・石油器具・楽器持込み・airbnb等の民泊 ■本物件導入インターネットのみ利用可能。
- 電気、ガス会社は貸主による指定がある際は、指定業者をお使い頂きます。
- 短期解約違約金有。※契約開始日より1年未満で賃料1ヶ月分。
- ※フリーレント利用時は1年未満の解約の場合フリーレント期間分の違約金あり。
- 「シャームゾンライフSUPPORT24」への加入任意【880円/月】 ■バルコニー手摺へ布団を掛けるや私物を置く行為は禁止です。
- 一部住戸のバルコニーからはお墓が見える立地になります。
- シャームゾンライフCLUBにご加入して頂きます。(入会費・年会費なし)

《賃貸条件》

- 礼金/1ヶ月
- 敷金/1ヶ月(留学生は2ヶ月)
- 契約期間/2年 ■更新料/新賃料の1ヶ月分
- 保証会社らくらくパートナー アプラス
- 初回引落時:33,000円 継続保証料:総家賃等の2%/月
- 保険/別途加入必須 ■鍵交換/27,500円(税込)



901号室 1LDK+ロフト 40.26㎡ (他ロフト部分 16.88㎡あり)

賃料 225,000円

共益費 15,000円

退去予定日: 10/30予定

入居予定日: 相談

《設備》



・図面や設備等、本紙と現状が異なる場合は、現状を優先させていただきます。
・本紙は参考資料であり、宅地建物取引法上の重要事項説明書ではありません。

※広告掲載厳禁



株式会社SUNNY 東京都知事(2)第100350号
東京都新宿区新宿3丁目21-4 新宿ニュートーワビル1階
TEL: 03-5937-3292 FAX: 03-5937-3293
E-mail: info@sunny-re.co.jp

取引態様	手数料負担の割合	貸主	借主	100%
媒介	手数料配分の割合	元付	客付	100%