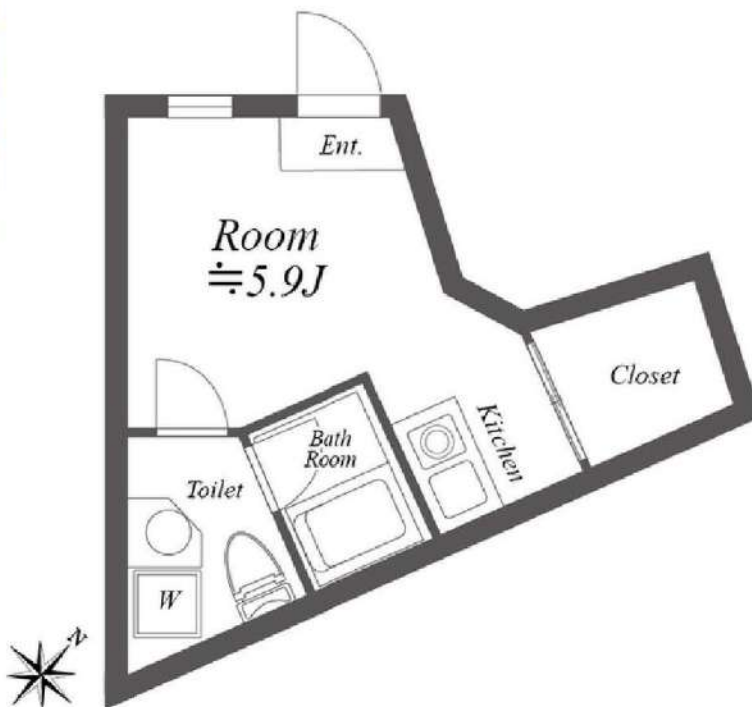


# ルクレ神宮前

号室	賃料
0306	134,000円

■フリーレント1ヶ月！敷金・礼金無し！Net無料！



- ◆外観タイル張り
- ◆オートロックシステム
- ◆メールBOX ◆宅配BOX
- ◆敷地内ゴミ置き場
- ◆ディンプルキー ◆ドアガード
- ◆IHキッチン ◆カーペット
- ◆エアコン ◆収納
- ◆バス・トイレ別 温水洗浄便座
- ◆独立洗面台 ◆浴室乾燥機
- ◆インターネット無料
- (ファiberゲートの無線Wi-Fi設置済)
- ◆駐輪場あり (初回登録料: 4,400円税込)
- ◆洗濯機・冷蔵庫・TV 完備

【申込審査時必要書類】  
 個人：顔写真付身分証明書 源泉徴収票等  
 法人：会社概要・印鑑証明書・謄本・入居者身分証明書  
 ※その他必要に応じて請求させていただきます。

図面が現状と異なる場合は現状優先とします。  
 更新料:新賃料の1ヶ月分

管理費	10,000円		
敷金	0ヶ月	礼金	0ヶ月
所在地	東京都渋谷区 神宮前5丁目15-2		
交通	東京メトロ千代田線 明治神宮前〈原宿〉 徒歩6分 東京メトロ銀座線 表参道 徒歩8分		
構造	鉄筋コンクリート(RC造) 4階建地下1階		
専有面積	16.58㎡	開口部方位	南東
総戸数	19戸	間取り	1R
築年月	2021/04	契約期間	2年
駐車場等	駐車場無し、バイク置き場有り、駐輪場有り ※空き状況要確認		
入居日	即		
設備等	都市ガス、公共下水、オートロック、TVドアホン、宅配BOX、B・T別、浴室乾燥機、洗濯機置き場室内、IHコンロ、エアコン、温水洗浄便座、ネット無料、洗面台、洗濯機、収納、敷地内ごみ置き場、ダブルロックキー、じゅうたん張		
備考	保証会社及び火災保険に加入必須 ・F・S・Mは火災保険費用含む(月額4,250円+700円) ・E・M・Mは火災保険費用(月額1,400円)は別途火災保険費用 入居時に鍵交換費用(16,500円(税込))を負担頂きます ※フリーレント利用時、1年未満の解約時に違約金あり (違約金はフリーレント期間相当額になります) 解約予告:2ヶ月前 更新料:新賃料の1ヶ月 入居日は変更となる場合がございます。		



株式会社SUNNY 東京都知事(2)第100350号  
 東京都新宿区新宿3丁目21-4 新宿ニュータワービル1階  
 TEL:03-5937-3292 FAX:03-5937-3293  
 E-mail:info@sunny-re.co.jp

取引態様	手数料負担の割合	貸主	借主	100%
	手数料配分の割合	元付	客付	100%
媒介				

※広告掲載厳禁

# ルクレ神宮前

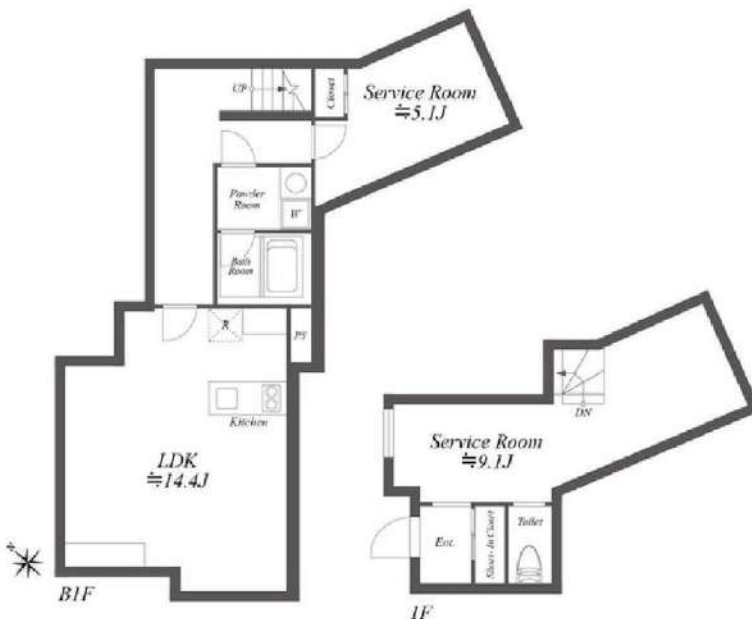
号室	賃料
0102	306,000円

■フリーレント1ヶ月！敷金・礼金無し！Net無料！



- ◆外観タイル張り
- ◆オートロックシステム
- ◆メールBOX ◆宅配BOX
- ◆敷地内ゴミ置き場
- ◆ディンプルキー ◆ドアガード
- ◆IHキッチン ◆食洗器
- ◆エアコン (3台) ◆収納

- ◆バス・トイレ別 温水洗浄便座
- ◆独立洗面台 ◆浴室乾燥機
- ◆インターネット無料
- (ファiberゲートの無線Wi-Fi設置済)
- ◆駐輪場あり (初回登録料: 4,400円税込)
- ◆IFはカーペット B1はクッションフロア
- ◆メゾネットタイプ



図面が現状と異なる場合は現状優先とします。  
更新料:新賃料の1ヶ月分

管理費	20,000円		
敷金	0ヶ月	礼金	0ヶ月
所在地	東京都渋谷区 神宮前5丁目15-2		
交通	東京メトロ千代田線 明治神宮前〈原宿〉 徒歩6分 東京メトロ銀座線 表参道 徒歩8分		
構造	鉄筋コンクリート(RC造) 4階建地下1階		
専有面積	68.58㎡	開口部方位	北西
総戸数	19戸	間取り	1SLDK
築年月	2021/04	契約期間	2年
駐車場等	駐車場無し、バイク置き場有り、駐輪場有り ※空き状況要確認		
入居日	即		
設備等	都市ガス、公共下水、オートロック、TVドアホン、宅配BOX、B・T別、浴室乾燥機、洗濯機置き場室内、IHコンロ、コンロ2口、温水洗浄便座、ネット無料、洗面台、クッションフロア、エアコン3基、収納、敷地内ゴミ置き場、ダブルロックキー、食器洗乾燥機、じゅうたん張		
備考	保証会社及び火災保険に加入必須 ・74-マイフェアは火災保険費用含む (月額4,255円+700円) ・E+アド (初回40%+次年度以降1.4万円)は別途火災保険費用 入居時に繰上換費用(16,500円(税込))を負担頂きます ※フリーレント利用時、1年未済の解約時に違約金あり (違約金はフリーレント期間相当額になります) 解約予告:2ヶ月前 更新料:新賃料の1ヶ月 入居日は変更となる場合がございます。		

【申込審査時必要書類】

個人: 顔写真付身分証明書 源泉徴収票等  
法人: 会社概要・印鑑証明書・謄本・入居者身分証明書  
※その他必要に応じて請求させていただきます。

	株式会社SUNNY	東京都知事(2)第100350号	※広告掲載厳禁					
	東京都新宿区新宿3丁目21-4 新宿ニュータワービル1階	TEL: 03-5937-3292 FAX: 03-5937-3293	E-mail: info@sunny-re.co.jp	取引態様	手数料負担の割合	貸主	借主	100%
				媒介	手数料配分の割合	元付	客付	100%