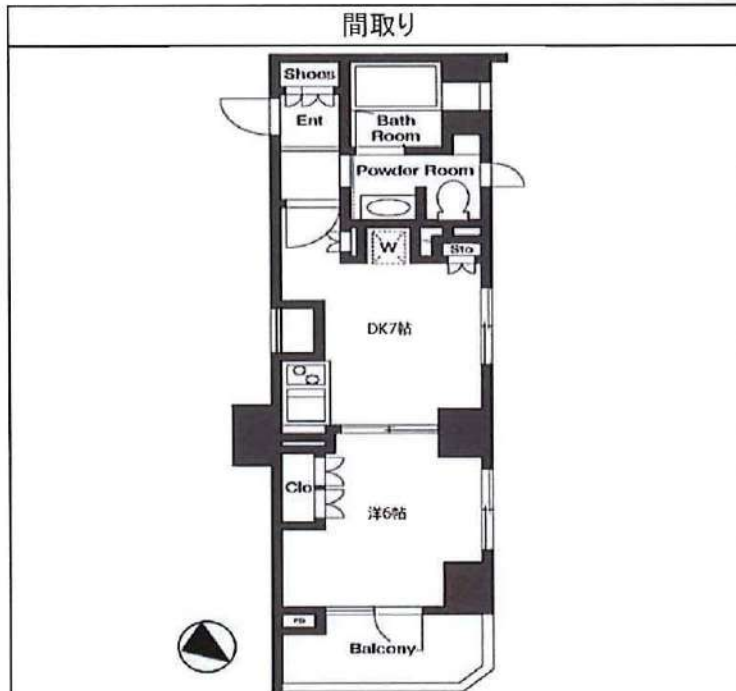


賃料	管理費
149,000円	9,000円

利便性の高い立地の分譲賃貸マンション

2F以上,床暖房,エアコン2基,モニタ付オートロック,バルコニー,眺望良好,分譲タイプ,防犯カメラ,メールボックス



間取り	1DK		
敷金	1ヶ月	礼金	1ヶ月
敷引/償却	-/-	保証金	-
その他費用	口座振替料 300円(税別)/月額		
物件種別	マンション		
建物名	フォルム四谷外苑東 1105号		
物件所在地	東京都新宿区左門町14番地61		
交通	東京メトロ丸ノ内線「四谷三丁目」駅 徒歩 4分 JR中央・総武線「信濃町」駅 徒歩 7分		
間取詳細	洋室6帖,DK7帖		
構造	鉄骨鉄筋コンクリート造 地下1階地上15階建		
専有面積	33.92㎡	向き	北東
築年月	2004年2月	契約期間	普通借家契約 2年
駐車場	要確認	入居時期	即入居可
設備	2口コンロ,TVインターホン,エアコン,システムキッチン,バス・トイレ別,温水洗浄便座,室内洗濯機置場,洗面化粧台,洗面所にドア,洗面台,脱衣所,暖房便座,追い焚き風呂,電話回線,浴室乾燥,エレベーター,宅配BOX,内階段,床暖房,ドラム式洗濯乾燥機		
入居諸条件	ペット(不可),楽器使用(不可),事務所(不可),二人入居(可),法人(可)		
損害保険	有り 火災保険 24ヶ月 20,000円		
保証会社	必須(日本セーフティー又はフォーシーズ)		
備考	管理体制良好な分譲賃貸。利便性の良い立地で買い物も便利なスーパーも近隣に御座います。1年未満の解約は解約損害金として賃料の1ヶ月分 24H駆け付けサービス(くらしど24): 16,500円/2年間(必須)・鍵交換費用(任意): 25,000円(税別) 更新料: 新賃料の1ヶ月分		



株式会社SUNNY 東京都知事(2)第100350号
 東京都新宿区新宿3丁目21-4 新宿ニュータワービル1階
 TEL: 03-5937-3292 FAX: 03-5937-3293
 E-mail: info@sunny-re.co.jp

※広告掲載厳禁

取引態様	手数料負担の割合	貸主	借主	100%
媒介	手数料配分の割合	元付	客付	100%