

THEパームス代々木上原ヴェー - 0601号室

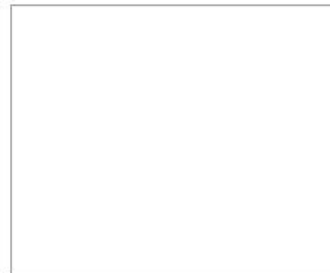
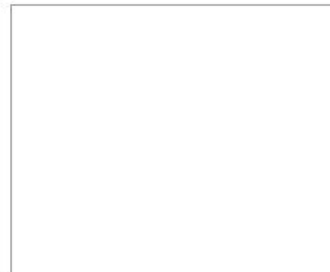
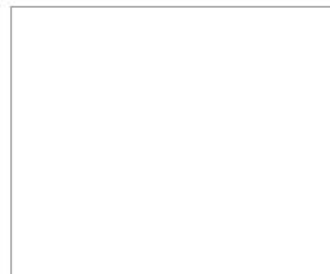
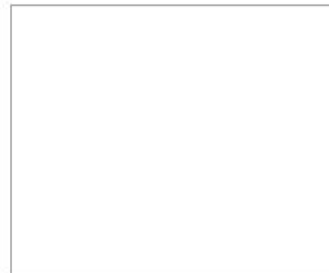
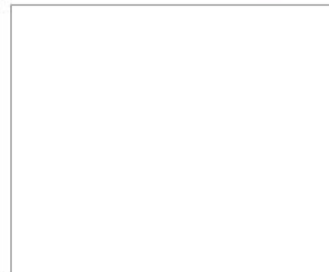
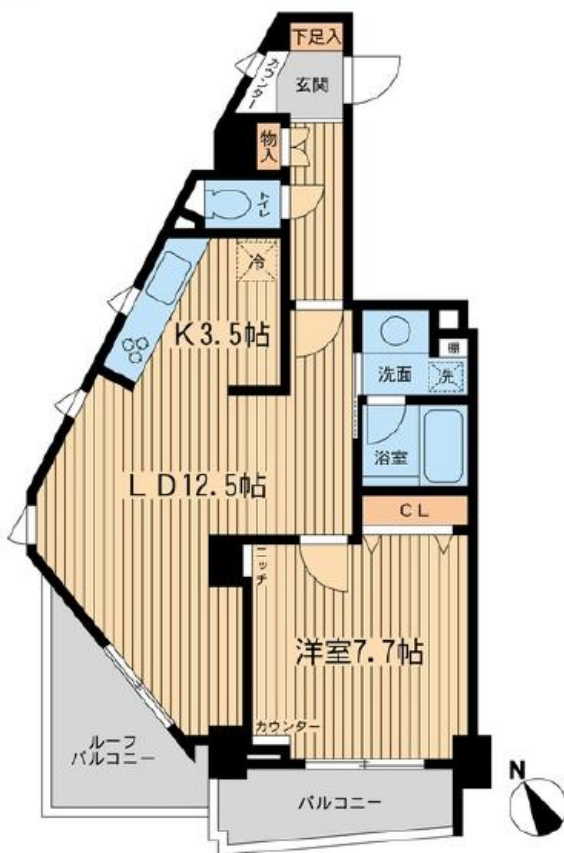
1LDK 290,000円

千代田線 代々木上原 徒歩 12分

共益費10,000円
礼金なし 敷金なし

京王井の頭線 駒場東大前 徒歩 8分

所在	東京都渋谷区上原2丁目28-5		
間取詳細			
構造・階建	RC6階/8階建(地下0階)		
専有面積	53.89㎡	建物種別	マンション
築年月	2004年1月	開口向き	南西
入居時期	未定	更新料	1ヶ月
損保	要2.4万円2年		
契約期間	普通賃借(2年)/フリーレント1ヶ月		
保証会社	加入要(エボスカード/[初回保証料]賃料共益費等の40%、以後1年毎に10,000円(合計賃料15万円以上は14,000円))		
駐車場	空なし		
入居諸条件	ペット相談(小型犬可/猫可/ペット2匹まで・敷金1ヶ月追加) 楽器不可		
その他費用	清掃代※20㎡超+1,375円/㎡39,600円(退去時)、エアコン清掃代13,200円/台13,200円(退去時)、鍵発行手数料16,500円(入居時)		
周辺施設			
設備	ガス:都市、バス、トイレ、ガスコンロ3口設置済、給湯、バストイレ別、追焚、浴室乾燥機、洗面所独立、洗面台、洗浄便座、システムキッチン、ガスレンジ、角部屋、南西角部屋、バルコニー、バルコニー面積1.5㎡、フローリング、全居室フローリング、TVモニター付ドアホン、オートロック、宅配ボックス、駐輪場、バイク置場、インターネット接続可(光)、地上デジタル、BS、CS、セキュリティシステム、防犯カメラ、ディンプルキー		
備考	東大駒場キャンパス目の前!キッチンに浄水器標準装備犬・猫2匹まで飼育可能(敷金+1ヶ月)個人限定数0礼0!フリーレント1ヵ月!!(短期解約違約金有)、2駅利用可、2浴線利用可		



株式会社SUNNY 東京都知事(2)第100350号
東京都新宿区新宿3丁目21-4 新宿ニュートーワビル1階
TEL:03-5937-3292 FAX:03-5937-3293
E-mail:info@sunny-re.co.jp

取引態様	
媒介	

※広告掲載厳禁				
手数料負担の割合	貸主		借主	100%
手数料配分の割合	元付		客付	100%

THEパームス代々木上原ヴェー - 0103号室

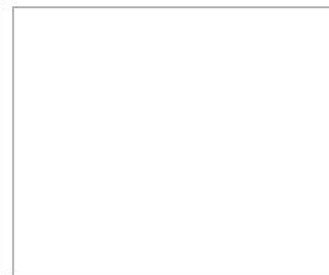
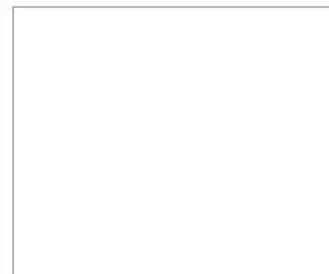
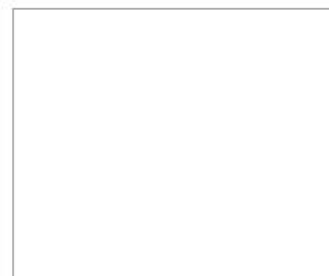
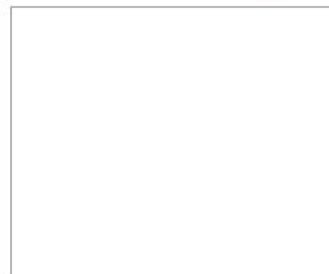
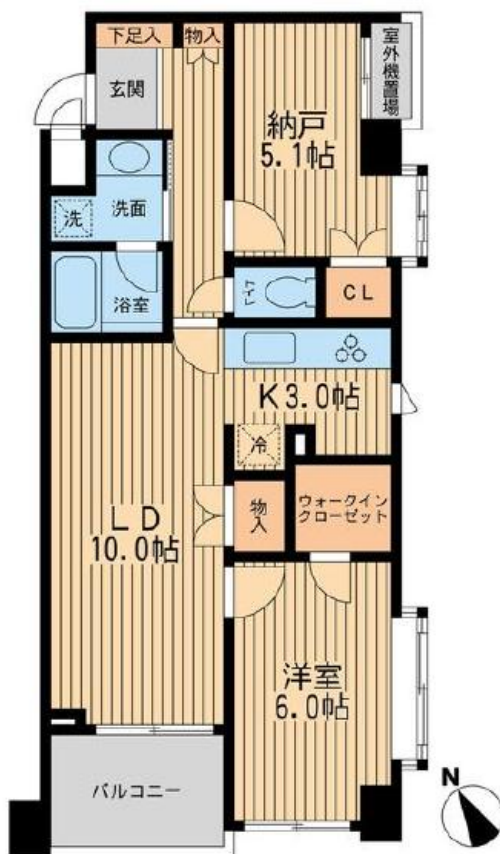
2LDK 280,000円

千代田線 代々木上原 徒歩 12分

共益費10,000円
礼金なし 敷金なし

京王井の頭線 駒場東大前 徒歩 8分

所在	東京都渋谷区上原2丁目28-5		
間取詳細			
構造・階建	RC1階/8階建(地下0階)		
専有面積	57.52㎡	建物種別	マンション
築年月	2004年1月	開口向き	南西
入居時期	未定	更新料	1ヶ月
損保	要2.4万円2年		
契約期間	普通賃借(2年)/フリーレント1ヶ月		
保証会社	加入要(エボスカード/【初回保証料】賃料共益費等の40%、以後1年毎に10,000円(合計賃料15万円以上は14,000円)		
駐車場	空なし		
入居諸条件	ペット相談(小型犬可/猫可/ペット2匹まで・敷金1ヶ月追加) 楽器不可		
その他費用	清掃代※20㎡超+1,375円/㎡39,600円(退去時)、エアコン清掃代13,200円/台13,200円(退去時)、鍵発行手数料16,500円(入居時)		
周辺施設			
設備	ガス:都市、バス、トイレ、ガスコンロ3口設置済、給湯、バストイレ別、追焚、浴室乾燥機、洗面所独立、洗面台、洗浄便座、システムキッチン、ガスレンジ、角部屋、南西角部屋、バルコニー、バルコニー面積1.5㎡、フローリング、全居室フローリング、TVモニター付ドアホン、オートロック、宅配ボックス、駐輪場、バイク置場、インターネット接続可(光)、地上デジタル、BS、CS、セキュリティシステム、防犯カメラ、ディンプルキー		
備考	東大駒場キャンパス目の前!キッチンに浄水器標準装備犬・猫2匹まで飼育可能(敷金+1ヶ月)敷0礼0フリーレント1カ月!(法人の場合敷1礼1)、2駅利用可、2沿線利用可		



株式会社SUNNY 東京都知事(2)第100350号
東京都新宿区新宿3丁目21-4 新宿ニートーワビル1階
TEL: 03-5937-3292 FAX: 03-5937-3293
E-mail: info@sunny-re.co.jp

※広告掲載厳禁

取引態様	手数料負担の割合	貸主	借主	100%
媒介	手数料配分の割合	元付	客付	100%