

# 貸マンション

## 西新宿五丁目駅

ディームス渋谷本町 504

間取り  
2LDK

専有面積  
54.66㎡

築年月  
2019年03月



### チェックポイント！

主要採光面：南東向き、事務所使用不可、B・T別、追焚機能、浴室乾燥機、洗面所独立、システムキッチン、グリル、食器洗浄乾燥機、食器乾燥機、ウォークインクローゼット、室内洗濯機置場、フローリング、床暖房、エアコン、CS、BS端子、CATV、インターネット対応、光ファイバー、オートロック、バルコニー、エレベーター、宅配BOX



物件種目	貸マンション
最寄駅	西新宿五丁目
間取タイプ	2LDK
賃貸条件	賃料 280,000円
	礼金1ヶ月 敷金1ヶ月 保証金なし

物件所在地	東京都渋谷区本町3丁目 41-14		
交通	都営大江戸線 西新宿五丁目 徒歩4分		
建物	建物名	ディームス渋谷本町 504	
	構造・規模	RC 14階建/5階部分	
	使用部分積	54.66㎡	
	間取内訳		
築年月	2019年03月	契約期間	2年
管理費等	15,000円/月 共益費なし 雑費なし		
駐車場	なし		
現況	空家	入居可能時期	2024年10月30日
設備	B・T別、追焚機能、浴室乾燥機、洗面所独立、システムキッチン、グリル、食器洗浄乾燥機、食器乾燥機、ウォークインクローゼット、室内洗濯機置場、フローリング、床暖房、エアコン、CS、BS端子、CATV、インターネット対応、光ファイバー、オートロック、バルコニー、エレベーター、宅配BOX		
保険等	要		
備考	室内清掃費用：72,151円 更新料：新賃料1ヶ月 賃貸保証：加入要 初回保証委託料（最低15,000円）：月額賃料等の50%、2年目以降：10,000円/年 鍵交換代等：有 33,000円～ 利用駅1：東京メトロ丸ノ内線 中野坂上 徒歩15分		



株式会社SUNNY

東京都知事(2)第100350号

東京都新宿区新宿3丁目21-4 新宿ニュータワービル1階

TEL: 03-5937-3292 FAX: 03-5937-3293

E-mail: info@sunny-re.co.jp

※広告掲載厳禁

取引態様	手数料負担の割合	貸主	借主	100%
	手数料配分の割合	元付	客付	100%
媒介				

# 貸マンション

## 西新宿五丁目駅

ディームス渋谷本町 307

間取り  
1SLDK

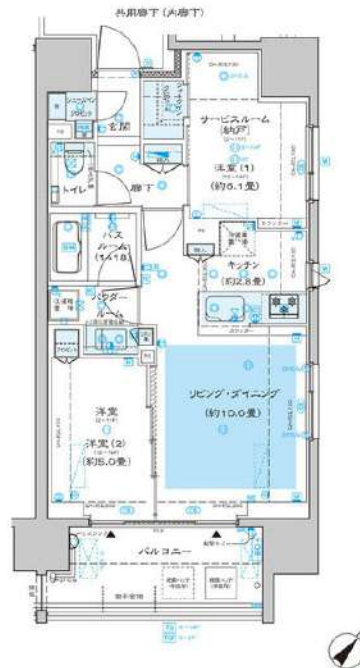
専有面積  
54.23㎡

築年月  
2019年03月



### チェックポイント！

主要採光面：南東向き、事務所使用不可、B・T別、追焚機能、浴室乾燥機、洗面所独立、システムキッチン、グリル、食器洗浄乾燥機、食器乾燥機、ウォークインクローゼット、室内洗濯機置場、フローリング、床暖房、エアコン、CS、BS端子、CATV、インターネット対応、光ファイバー、オートロック、バルコニー、エレベーター、宅配BOX



物件種目	貸マンション
最寄駅	西新宿五丁目
間取タイプ	1SLDK
賃料	280,000円
賃貸条件	礼金1ヶ月 敷金1ヶ月 保証金なし

物件所在地	東京都渋谷区本町3丁目 41-14		
交通	都営大江戸線 西新宿五丁目 徒歩4分		
建物	建物名	ディームス渋谷本町	307
	構造・規模	RC 14階建/3階部分	
	使用部分積	54.23㎡	
間取内訳			
築年月	2019年03月	契約期間	2年
管理費等	15,000円/月 共益費なし 雑費なし		
駐車場	なし		
現況	空家	入居可能時期	即時
設備	B・T別、追焚機能、浴室乾燥機、洗面所独立、システムキッチン、グリル、食器洗浄乾燥機、食器乾燥機、ウォークインクローゼット、室内洗濯機置場、フローリング、床暖房、エアコン、CS、BS端子、CATV、インターネット対応、光ファイバー、オートロック、バルコニー、エレベーター、宅配BOX		
保険等	要		
備考	室内清掃費用：71,583円 更新料：新賃料1ヶ月 賃貸保証：加入要 初回保証委託料（最低15,000円）：月額賃料等の50%、2年目以降：10,000円/年 鍵交換代等：有 33,000円～ 利用駅1：東京メトロ丸ノ内線 中野坂上 徒歩15分		



株式会社SUNNY 東京都知事(2)第100350号  
 東京都新宿区新宿3丁目21-4 新宿ニュータワービル1階  
 TEL: 03-5937-3292 FAX: 03-5937-3293  
 E-mail: info@sunny-re.co.jp

※広告掲載厳禁

取引態様	手数料負担の割合	貸主	借主	100%
	手数料配分の割合	元付	客付	100%
媒介				