

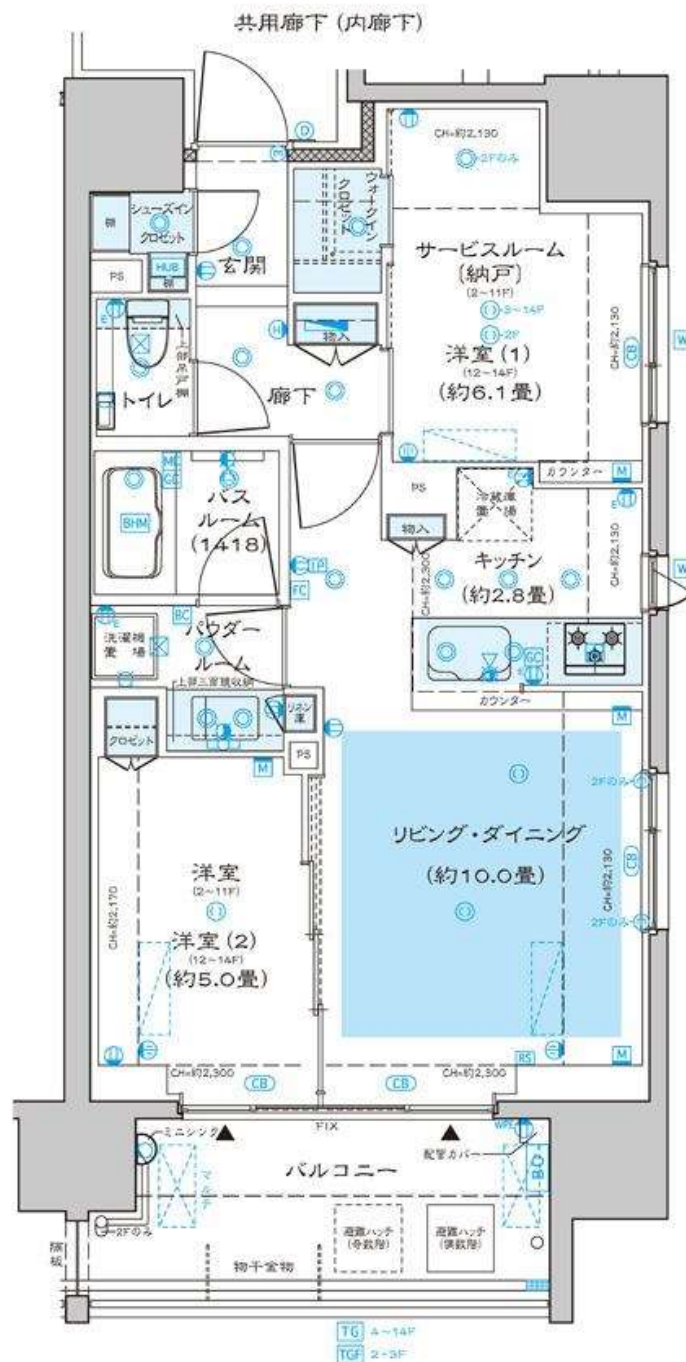
※掲載の徒歩分数は、建物の出入口を基点とし駅出入口およびバス停を基点とした概算距離を基に、80mを1分として算出(端数切り上げ)したものです。
 ※間取り表記のN(納戸)やS(サービスルーム)は、居室以外の空間を表しています。
 詳細については(https://www.mitsui-chintai.co.jp/service/annotation/layout.html)をご確認ください。

賃貸マンション

■建物外観■



■現地案内図■



※図面と現況に相違がある場合は現況優先と致します。

物件名称	ディームス渋谷本町 307号室		
タイプ	1LD・K+S+WIC+SIC		
賃貸条件	賃料	288,000 円/月	
	管理費/共益費	15,000円/月	
敷金	1ヶ月	礼金	1ヶ月
	東京都渋谷区本町三丁目41番14		
交通	東京都交通局大江戸線『西新宿五丁目』	駅 徒歩	4分
	バス乗車	分	停 徒歩 分
	東京メトロ丸ノ内線『中野坂上』	駅 徒歩	15分
	バス乗車	分	停 徒歩 分
建物	構造・規模	鉄筋コンクリート造 地上14階建	賃貸戸数
	専有面積	54.23 m ² (16.4 坪)	
竣工年月	2019年3月		
入居予定日	即可	案内可能日	即可
契約期間	2年(定期借家)	更新料	無(定期借家のため)
駐車場	無	駐車場備考	
駐車場料金			
賃貸保証委託契約	区分	必須 クレディゾン・レジデントアシスタンス 他1社	
	条件	初回保証委託料(最低15,000円): 月額賃料等の50%、 2年目以降: 10,000円/年	
保険	借家人賠償責任保険を付帯した火災保険にご加入いただけます		
管理会社	株式会社メイプルリビングサービス		
その他費用	入居時における玄関錠交換代: 33,000円(税込) 退去時における通常清掃費用: 71,583円(税込)		
設備	床暖房 エアコン 食洗機 浴室乾燥機 給湯追い焚き BS CS CATV コンロ グリル オートロック 宅配ロッカー		
備考	管理: 通勤 ◆電子契約不可◆【1年未満短期解約違約金有】 賃料+共益費1ヶ月分/退室時エアコンクリーニング 入居者負担/ネット無料/定借2年(再契約応相談)		

めやす賃料 309,000円/月
 めやす賃料とは賃料、共益費・管理費、敷引金、礼金、更新料を含み、賃料等の改定が無いものと仮定して4年間賃借した場合(定期借家の場合は、契約期間)の1ヶ月あたりの金額です。
 ※ 敷引金は、敷金の償却、保証金の償却など、預かった金銭から必ず差し引くものをいいます。
 ※ めやす賃料は、消費者に適切な情報を提供する為の表示であり、事業者に一時的な推奨しているものではありません。
 ※ めやす賃料は、実際の総支払額と異なる場合があります。詳しくは、不動産会社にご確認ください。
 ※お申し込み後、審査の結果お断りする場合がございます。

株式会社SUNNY
 東京都新宿区新宿3丁目21-4 新宿ニュートーワビル1階
 TEL: 03-5937-3292 FAX: 03-5937-3293
 E-mail: info@sunny-re.co.jp

東京都知事(2)第100350号

東京メトロ丸ノ内線『中野坂上』徒歩15分

※広告掲載厳禁

取引態様	手数料負担の割合	貸主	借主	100%
媒介	手数料配分の割合	元付	客付	100%

※掲載の徒歩分は、建物の出入口を基点とし駅出入口およびバス停を基点とした概算距離を基に、80mを1分として算出(端数切り上げ)したものです。
 ※間取り表記のN(納戸)やS(サービールーム)は、居室以外の空間を表しています。
 詳細については(https://www.mitsui-chintai.co.jp/service/annotation/layout.html)をご確認ください。

賃貸マンション

■建物外観■



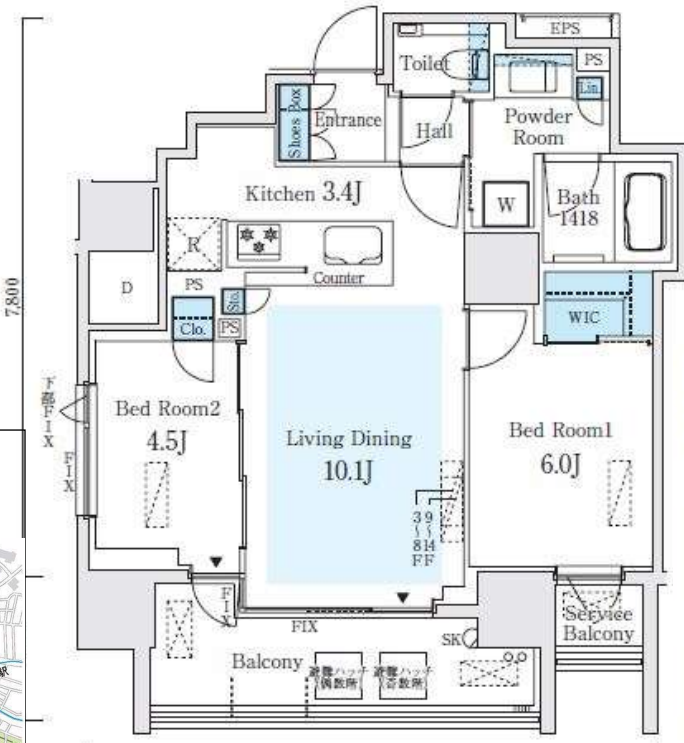
ディームス渋谷本町
都営大江戸線「西新宿五丁目」駅 徒歩4分



物件HPは
こちら→



■現地案内図■



※図面と現況に相違がある場合は現況優先と致します。



保証会社加入必須
 ●レジデントアシスタンス & 株式会社クレディセゾンの共同保証等。
 ●オリコフォレントインシュア

物件名称	ディームス渋谷本町 601号室		
タイプ	2LD・K+WIC		
賃貸条件	賃料	290,000 円/月	
	管理費/共益費	15,000円/月	
	敷金	1ヶ月	礼金 1ヶ月

物件所在	東京都渋谷区本町三丁目 41番 14		
交通	東京都交通局大江戸線『西新宿五丁目』	駅 徒歩	4分
	バス乗車	分	停 徒歩 分
	東京メトロ丸ノ内線『中野坂上』	駅 徒歩	15分
	バス乗車	分	停 徒歩 分

建物	構造・規模	鉄筋コンクリート造 地上14階建	賃貸戸数	
	専有面積	55.02 m ² (16.64 坪)		
竣工年月	2019年3月			
入居予定日	2025年3月2日以降	案内可能日	即可	
契約期間	2年 (定期借家)	更新料	無 (定期借家のため)	
駐車場	無	駐車場備考		
駐車場料金				

賃貸保証委託契約	区分	必須 クレディセゾン・レジデントアシスタンス 他1社
	条件	初回保証委託料(最低15,000円)：月額賃料等の50%、 2年目以降：10,000円/年
保険	借家人賠償責任保険を付帯した火災保険にご加入いただきます	
管理会社	株式会社メイブルリビングサービス	
その他費用	入居時における玄関錠交換代：33,000円 (税込) 退去時における通常清掃費用：72,626円 (税込)	
設備	床暖房 エアコン 食洗機 浴室乾燥機 給湯追い焚き BS CS CATV コンロ グリル オートロック 宅配ロッカー	
備考	管理：通勤 ◆電子契約不可◆【1年未満短期解約違約金あり】 賃料+共益費1ヶ月分/保証会社必須/退室時エアコンクリーニング 借主負担/定借2年(再契約応相談)	

めやす賃料	311,042円/月
めやす賃料とは賃料、共益費・管理費、敷引金、礼金、更新料を含み、賃料等の改定が無いものと仮定して4年間貸借した場合(定期借家の場合は、契約期間)の1ヶ月あたりの金額です。 ※ 敷引金は、敷金の償却、保証金の償却など、預かった金銭から必ず差し引くものをいいます。 ※ めやす賃料は、消費者に適切な情報を提供する為の表示であり、事業者に一時的な推奨しているものではありません。 ※ めやす賃料は、実際の総支払額と異なる場合があります。詳しくは、不動産会社にご確認ください。 *お申し込み後、審査の結果お断りする場合がございます。	

株式会社SUNNY
 東京都新宿区新宿3丁目21-4 新宿ニュートーワビル1階
 TEL: 03-5937-3292 FAX: 03-5937-3293
 E-mail: info@sunny-re.co.jp

東京都知事(2)第100350号

※広告掲載厳禁

取引態様	手数料負担の割合	貸主	借主	100%
媒介	手数料配分の割合	元付	客付	100%

※掲載の徒歩分数は、建物の出入口を基点とし駅出入口およびバス停を基点とした概算距離を基に、80mを1分として算出(端数切り上げ)したものです。
 ※間取り表記のN(納戸)やS(サービスルーム)は、居室以外の空間を表しています。
 詳細については(https://www.mitsui-chintai.co.jp/service/annotation/layout.html)をご確認ください。

賃貸マンション

■建物外観■



ディームス渋谷本町
 都営大江戸線「西新宿五丁目」駅 徒歩4分

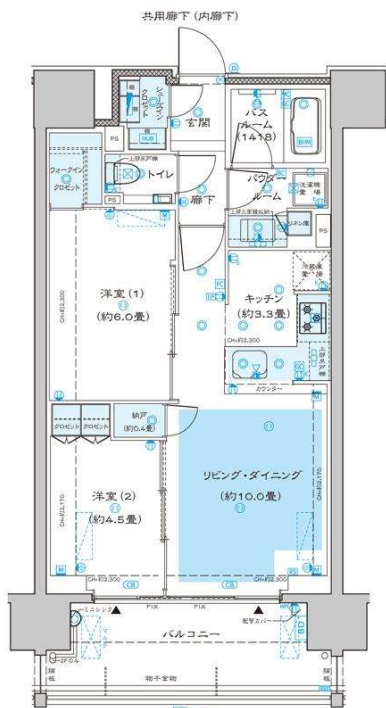


物件HPは

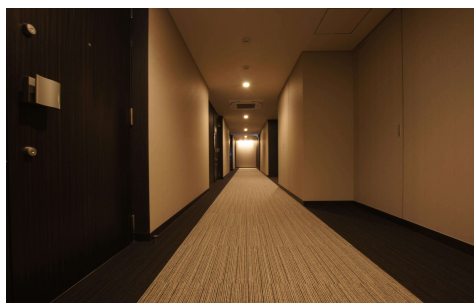
こちら→



■現地案内図■



※図面と現況に相違がある場合は現況優先と致します。



物件名称	ディームス渋谷本町 805号室		
間取り	2LD・K+N+WIC+SIC		
賃貸条件	賃料	291,000 円/月	
	管理費/共益費	15,000円/月	
敷金	1ヶ月	礼金	1ヶ月

物件所在地	東京都渋谷区本町三丁目41番14		
交通	東京都交通局大江戸線『西新宿五丁目』	駅 徒歩	4分
	バス乗車	分	停 徒歩 分
	東京メトロ丸ノ内線『中野坂上』	駅 徒歩	15分
	バス乗車	分	停 徒歩 分

建物	構造・規模	鉄筋コンクリート造 地上14階建	賃貸戸数	
	専有面積	54.66 m ² (16.53 坪)		

竣工年月	2019年3月		
入居予定日	4月下旬	案内可能日	3月下旬
契約期間	2年(定期借家)	更新料	無(定期借家のため)
駐車場	無	駐車場備考	

賃貸保証委託契約	区分	必須 クレディゾン・レジデントアシスタンス 他1社
	条件	初回保証委託料(最低15,000円): 月額賃料等の50%、 2年目以降: 10,000円/年

保険	借家人賠償責任保険を付帯した火災保険にご加入いただけます
管理会社	株式会社メイブルリビングサービス

その他費用	入居時における玄関錠交換代: 33,000円(税込) 退去時における通常清掃費用: 72,151円(税込)
-------	----------------------------------------------------------

設備	床暖房 エアコン 食洗機 浴室乾燥機 給湯追い焚き BS CS CATV コンロ グリル オートロック 宅配ロッカー
----	---------------------------------------------------------------------

備考	管理: 通勤 ■電子契約不可【1年未満短期解約違約金有】賃料+共益費1ヶ月分/退室時エアコンクリーニング入居者負担/ネット無料/定借2年(再契約応相談)
----	---------------------------------------------------------------------------------

めやす賃料	312,063円/月
めやす賃料とは賃料、共益費・管理費、敷引金、礼金、更新料を含み、賃料等の改定が無いものと仮定して4年間貸借した場合(定期借家の場合は、契約期間)の1ヶ月あたりの金額です。 ※ 敷引金は、敷金の償却、保証金の償却など、預かった金銭から必ず差し引くものをいいます。 ※ めやす賃料は、消費者に適切な情報を提供する為の表示であり、事業者に一時的な推奨しているものではありません。 ※ めやす賃料は、実際の総支払額と異なる場合があります。詳しくは、不動産会社にご確認ください。 ※お申し込み後、審査の結果お断りする場合がございます。	

株式会社SUNNY 東京都知事(2)第100350号
 東京都新宿区新宿3丁目21-4 新宿ニュートーワビル1階
 TEL: 03-5937-3292 FAX: 03-5937-3293
 E-mail: info@sunny-re.co.jp

※広告掲載厳禁

取引態様	手数料負担の割合	貸主	借主	100%
媒介	手数料配分の割合	元付	客付	100%