

フェニックス西参道タワー 504号室

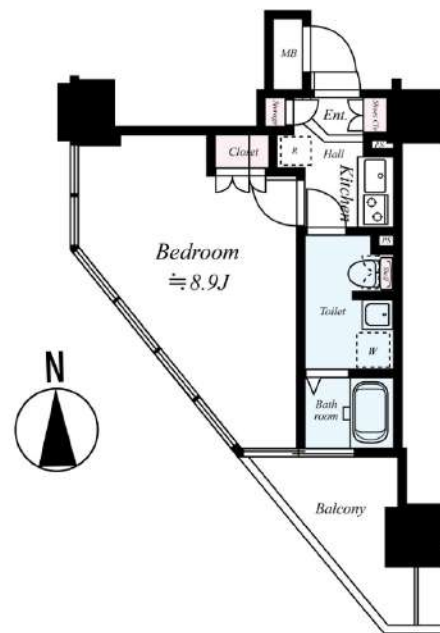
- 京王電鉄京王線「初台駅」徒歩5分
- 山手線「新宿駅」徒歩10分
- 小田急電鉄小田原線「参宮橋駅」徒歩10分

- 完成年月 2008年08月
- 平米 25.79m²
- 階数 24建5階部分

賃料 **110,000円**
管理費 8,000円

FOR
RENT

1K



敷金 0ヶ月

礼金 1.0ヶ月

POINT

◇◇電子で簡単！ラクラク契約！◇◇

～設備・サービス～
システムキッチン エアコン フローリング エレベータ 宅配ボックス モニター付きオートロック 火災警報器等設置済 ニロコンロ 防犯カメラ 角部屋 ペット飼育可能（保証金1ヶ月償却）
※サイズ等の飼育条件は建物管理会社へご連絡ください

所在地	東京都渋谷区代々木4-30-5		
構造	RC(鉄筋コンクリート造)		
建物管理会社	株式会社トーシンコミュニティ TEL:0422-67-9311		
退去日	空室	入居日	即入居可能
契約形態	普通賃貸借2年契約	更新料	新賃料1ヶ月
物件番号	「03709」下の物件確認ダイヤルにてご確認ください。		
物件確認	TEL:050-3187-8131 ※自動音声となります。		
内見予約	内見予約くんにてご依頼ください。		
解約予告	2ヶ月前申告 (短期違約：1年未満 賃料1ヶ月、半年未満 賃料2ヶ月)		
申込受付	申込受付くんにてご依頼ください。 即入居の物件は10日～14日ほど、空き予定の物件は退去日より14日ほどで先行契約をお願いしております。 個人申込の場合「電子契約くん」上でいきます。		
初期費用	鍵交換代	27,500円	
	クリーニング代	80,000円	
	抗菌代(エアコン洗浄)	16,500円	
	火災保険料(指定/2年)	18,000円	
	24時間サポート代(2年)	16,500円	
保証会社	必須 全保連株式会社 初回保証料：総賃料の50% (年間保証料：10,000円) ※学割プラン：総賃料の30% (年間保証料：0円) 引落手数料：330円/月(税込)		
備考	※図面と異なる場合は現況優先となります 募集担当：鈴木 (090-7230-5808) 不在時SMSにてご連絡ください		



株式会社SUNNY 東京都知事(2)第100350号
東京都新宿区新宿3丁目21-4 新宿ニートービル1階
TEL:03-5937-3292 FAX:03-5937-3293
E-mail:info@sunny-re.co.jp

※広告掲載厳禁

取引態様	手数料負担の割合	貸主	借主	100%
媒介	手数料配分の割合	元付	客付	100%

フェニックス西参道タワー 706

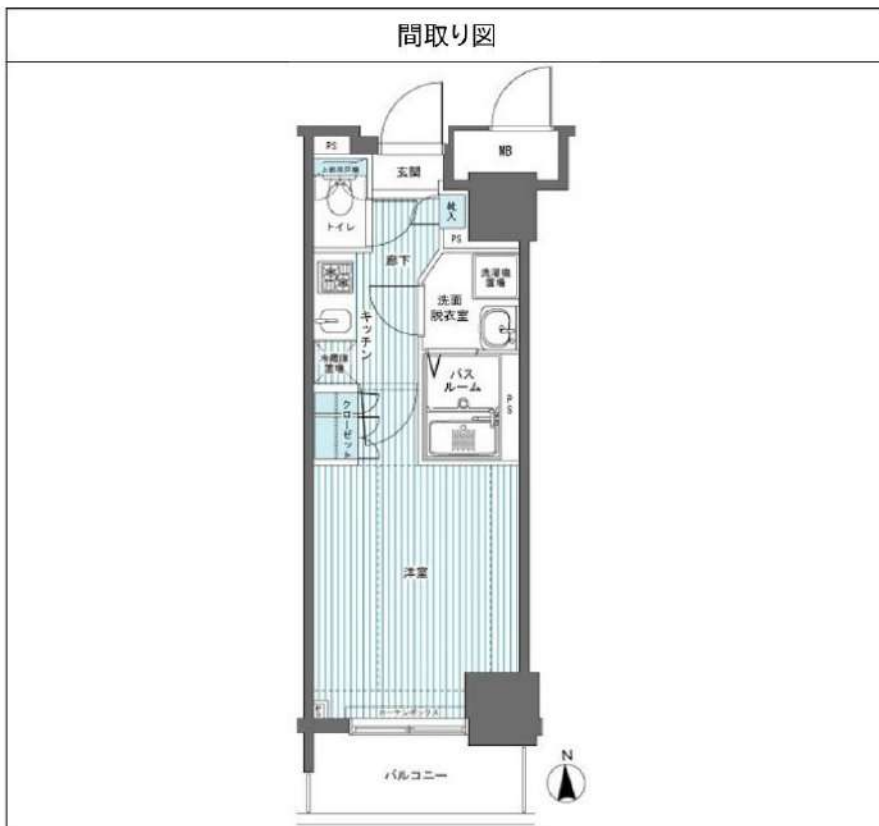
物件種別	間取り	賃料	管理費等
マンション	1K	110,000円	10,000円

敷金/保証金	110,000円	礼金/権利金	110,000円
敷引/償却金		更新料	1ヶ月(新賃料)
更新事務手数料			
その他費用	<small>[-一時金] 鍵交換費用(税込): 27,500円 [月次費用] 家財保険+付帯サービス(税込): 1,735円 (備考) ■契約時: 当月分+翌月分の賃料・管理費をお支払い頂きます ■ペット飼育時: 敷金1ヶ月追加(別途飼育相則参照・要申請書) ■解約時: ルームクリーニング費用及び借主負担分の原状回復費用をお支払い頂きます</small>		
物件所在地	東京都渋谷区代々木4丁目30-5		
交通	京王新線 初台駅 徒歩5分 小田急線 参宮橋駅 徒歩9分 中央線 新宿駅 徒歩14分		
間取り詳細	7階: 洋室 7.10畳		
構造	鉄筋コンクリート 7階 / 24階建		
面積	25.02㎡	向き	南
築年月	2008年8月8日	契約期間	普通借家契約 2年
退去日	2024年4月29日	入居時期	2024年5月下旬
駐車場	要問合せ 駐輪場 バイク置き場		
設備	2口ガス バストイレ別 独立洗面台 脱衣室 浴室換気乾燥機 エアコン フローリング 室内洗濯機置場		
入居諸条件	ペット可		
損害保険			
保証会社	必須 トーシンライフ、オリコフォレントインシュア、全保連/保証料: 初回=賃料等×50%、月額=賃料等×1%		
備考	■民泊利用不可 ■自転車: 月額500円 バイク: 月額1,000円 ~2,000円(契約時2年間一括払い※台数要確認) ■部屋タイプ: D ◆内見予約は「スマート内覧」◆外国籍相談可(申込条件: 在留カード必須、日本語読み書き出来る方、連帯保証人必須: 日本人又は永住者)) ■大手法人保証会社未加入時: 敷金・礼金を各1ヶ月追加 ※内装は入居までに変更となる場合がございます		

外観



その他



 株式会社SUNNY 東京都新宿区新宿3丁目21-4 新宿ニューターワビル1階 TEL: 03-5937-3292 FAX: 03-5937-3293 E-mail: info@sunny-re.co.jp	東京都知事(2)第100350号	※広告掲載厳禁			
	取引態様	手数料負担の割合	貸主	借主	100%
媒介	手数料配分の割合	元付	客付	100%	

フェニックス西参道タワー 1205

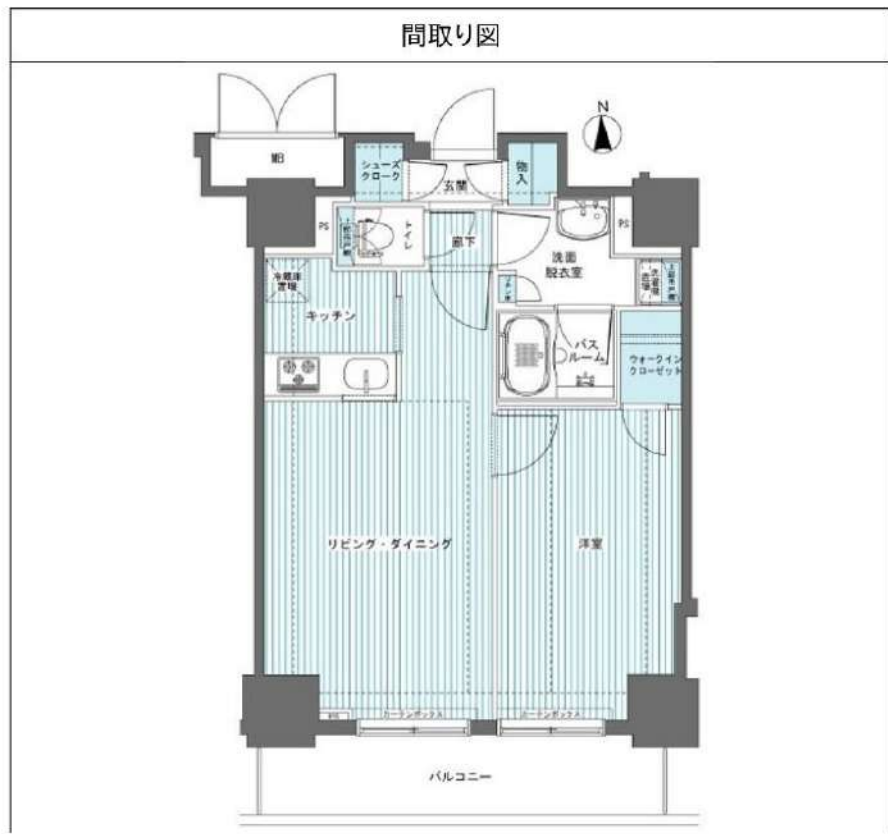
物件種別	間取り	賃料	管理費等
マンション	1LDK	245,000円	20,000円


敷金/保証金	245,000円	礼金/権利金	245,000円
敷引/償却金		更新料	1ヶ月(新賃料)
更新事務手数料			
その他費用	<small>[-一時金] 鍵交換費用(税込): 27,500円 [月次費用] 家財保険+付帯サービス(税込): 1,835円 (備考) ■契約時: 当月分+翌月分の賃料・管理費をお支払い頂きます ■ペット飼育時: 敷金1ヶ月追加(別途飼育相則参照・要申請書) ■解約時: ルームクリーニング費用及び借主負担分の原状回復費用をお支払い頂きます</small>		
物件所在地	東京都渋谷区代々木4丁目30-5		
交通	京王新線 初台駅 徒歩5分 小田急線 参宮橋駅 徒歩9分 中央線 新宿駅 徒歩14分		
間取り詳細	12階: LDK 12.10畳, 洋室 7.10畳		
構造	鉄筋コンクリート 12階 / 24階建		
面積	47.93㎡	向き	南
築年月	2008年8月8日	契約期間	普通借家契約 2年
退去日	2024年3月30日	入居時期	2024年4月中旬
駐車場	要問合せ 駐輪場 バイク置き場		
設備	3口ガス(グリル付) 独立洗面台 浴室換気乾燥機 追焚 温水洗浄便座 ウォークインクローゼット		
入居諸条件	ペット可, 二人入居可		
損害保険			
保証会社	必須 トーシンライフ、オリコフォレントインシュア、全保連/保証料: 初回=賃料等×50%、月額=賃料等×1%		
備考	■民泊利用不可 ■自転車: 月額500円 バイク: 月額1,000円 ~2,000円(契約時2年間一括払い※台数要確認) ■部屋タイプ: R ■大手法人保証会社未加入時: 敷金・礼金を各1ヶ月追加 ■外国籍相談可(申込条件: 在留カード必須、日本語読み書き出来る方、連帯保証人必須: 日本人又は永住者) ◆内見予約は『スマート内覧』◆		

外観



その他





株式会社SUNNY 東京都知事(2)第100350号
 東京都新宿区新宿3丁目21-4 新宿ニュータワービル1階
 TEL: 03-5937-3292 FAX: 03-5937-3293
 E-mail: info@sunny-re.co.jp

※広告掲載厳禁

取引態様	手数料負担の割合	貸主	借主	100%
媒介	手数料配分の割合	元付	客付	100%

フェニックス西参道タワー 1106

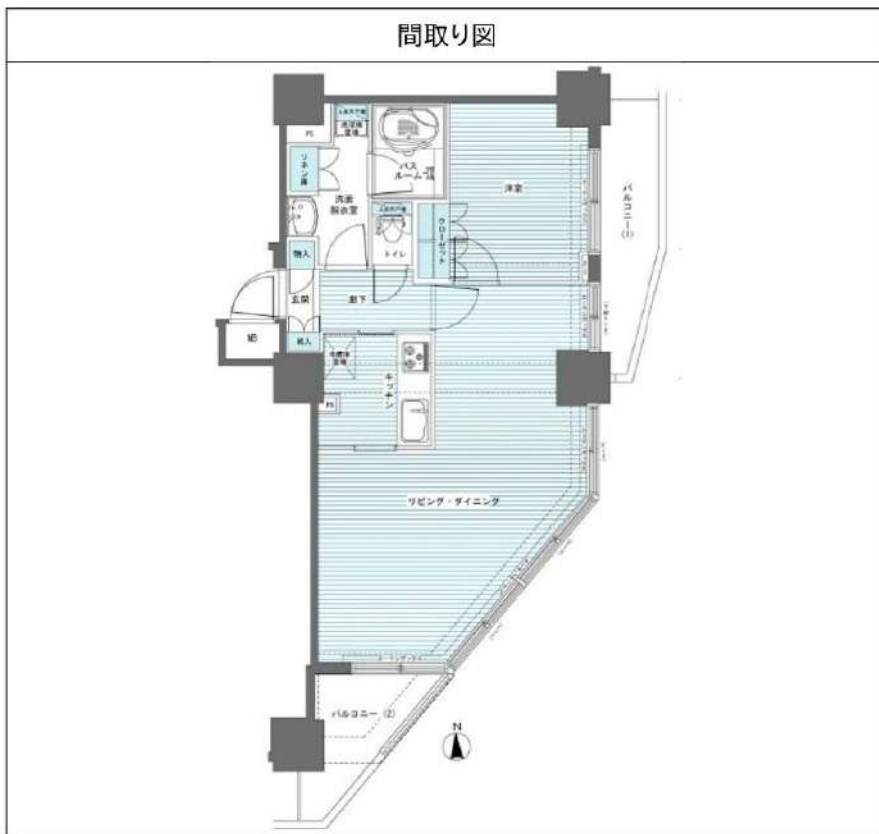
物件種別	間取り	賃料	管理費等
マンション	1LDK	269,000円	20,000円

敷金/保証金	269,000円	礼金/権利金	269,000円
敷引/償却金		更新料	1ヶ月(新賃料)
更新事務手数料			
その他費用	<small>[-一時金] 鍵交換費用(税込): 27,500円 [月次費用] 家財保険+付帯サービス(税込): 1,835円 (備考) ■契約時: 当月分+翌月分の賃料・管理費をお支払い頂きます ■ペット飼育時: 敷金1ヶ月追加(別途飼育相則参照・要申請書) ■解約時: ルームクリーニング費用及び借主負担分の原状回復費用をお支払い頂きます</small>		
物件所在地	東京都渋谷区代々木4丁目30-5		
交通	京王新線 初台駅 徒歩5分 小田急線 参宮橋駅 徒歩9分 中央線 新宿駅 徒歩14分		
間取り詳細	11階: LDK 18.80畳, 洋室 5.80畳		
構造	鉄筋コンクリート 11階 / 24階建		
面積	58.15㎡	向き	南
築年月	2008年8月8日	契約期間	普通借家契約 2年
退去日	2024年4月30日	入居時期	2024年6月下旬
駐車場	要問合せ 駐輪場 バイク置き場		
設備	3口ガス(グリル付) 独立洗面台 浴室換気乾燥機 温水洗浄便座 室内洗濯機置場 角部屋 二面採光		
入居諸条件	ペット可, 二人入居可		
損害保険			
保証会社	必須 トーシンライフ、オリコフォレントインシュア、全保連/保証料: 初回=賃料等×50%、月額=賃料等×1%		
備考	■民泊利用不可 ■自転車: 月額500円 バイク: 月額1,000円 ~2,000円(契約時2年分一括払い※台数要確認) ■部屋タイプ: S ◆内見予約は『スマート内覧』◆外国人籍相談可(申込条件: 在留カード 必須、日本語読み書き出来る方、連帯保証人必須: 日本人又は永住者)) ■大手法人保証会社未加入時: 敷金・礼金を各1ヶ月追加 ※内装は 入居までに変更となる場合がございます		

外観



その他



株式会社SUNNY 東京都知事(2)第100350号
 東京都新宿区新宿3丁目21-4 新宿ニュートーワビル1階
 TEL: 03-5937-3292 FAX: 03-5937-3293
 E-mail: info@sunny-re.co.jp



※広告掲載厳禁

取引態様	手数料負担の割合	貸主	借主	100%
媒介	手数料配分の割合	元付	客付	100%

フェニックス西参道タワー 2403


物件種別	間取り	賃料	管理費等
マンション	2LDK	1,340,000円	60,000円

外観



その他

間取り図



敷金/保証金	1,340,000円	礼金/権利金	1,340,000円
敷引/償却金		更新料	1ヶ月(新賃料)
更新事務手数料			
その他費用	<small>[-一時金] 鍵交換費用(税込): 27,500円 [月次費用] 家財保険+付帯サービス(税込): 1,835円 (備考) ■契約時: 当月分+翌月分の賃料・管理費をお支払い頂きます ■ペット飼育時: 敷金1ヶ月追加(別途飼育相則参照・要申請書) ■解約時: ルームクリーニング費用及び借主負担分の原状回復費用をお支払い頂きます</small>		
物件所在地	東京都渋谷区代々木4丁目30-5		
交通	京王新線 初台駅 徒歩5分 小田急線 参宮橋駅 徒歩9分 中央線 新宿駅 徒歩14分		
間取り詳細	24階: LDK 42.40畳, 洋室 10.00畳, 洋室 7.40畳		
構造	鉄筋コンクリート 24階 / 24階建		
面積	164.18㎡	向き	南
築年月	2008年8月8日	契約期間	普通借家契約 2年
退去日	2024年4月15日	入居時期	2024年5月中旬
駐車場	要問合せ 駐輪場 バイク置き場		
設備	3口IHクッキングヒーター 独立洗面台 WIC 浄水器 オープンレンジ 追焚 ミストサウナ 床暖房		
入居諸条件	ペット可, 二人入居可		
損害保険			
保証会社	必須 トーシンライフ、オリコフォレントインシュア、全保連/保証料: 初回=賃料等×50%、月額=賃料等×1%		
備考	■民泊利用不可 ■自転車: 月額500円 バイク: 月額1,000円 ~2,000円(契約時2年分一括払い※台数要確認) ■部屋タイプ: :ZA ■外国籍相談可(申込条件: 在留カード必須、日本語読み書き出来る方、連帯保証人必須: 日本人又は永住者) ■大手法人保証会社未加入時: 敷金・礼金を各1ヶ月追加 ◆内見予約は『スマート内覧』◆		


 株式会社SUNNY 東京都知事(2)第100350号
 東京都新宿区新宿3丁目21-4 新宿ニュートーワビル1階
 TEL: 03-5937-3292 FAX: 03-5937-3293
 E-mail: info@sunny-re.co.jp

※広告掲載厳禁

取引態様	手数料負担の割合	貸主	借主	100%
媒介	手数料配分の割合	元付	客付	100%