

※掲載の徒歩分数は、建物の出入口を基点とし駅出入口およびバス停を基点とした概算距離を基に、80mを1分として算出(端数切り上げ)したものです。
 ※間取り表記のN(納戸)やS(サービスルーム)は、居室以外の空間を表しています。
 詳細については(<https://www.mitsui-chintai.co.jp/service/annotation/layout.html>)をご確認ください。

賃貸マンション

■建物外観■



パークアクシスプレミア表参道

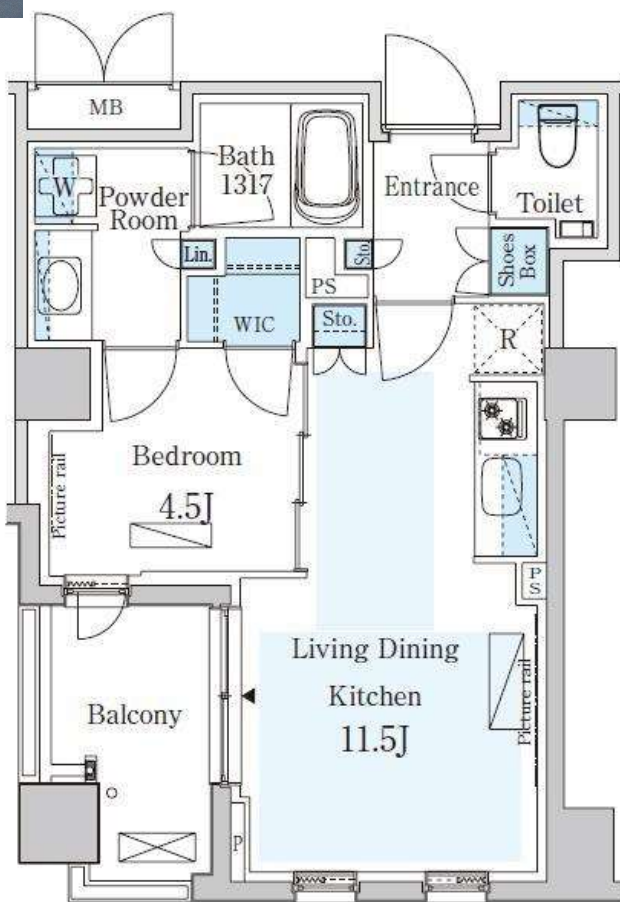
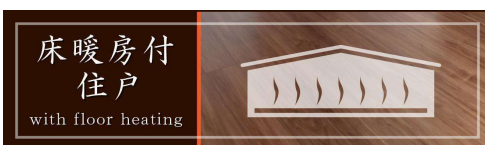
フィットネスルーム有
ペット飼育可



Park Axis
PREMIER
OMOTESANDO

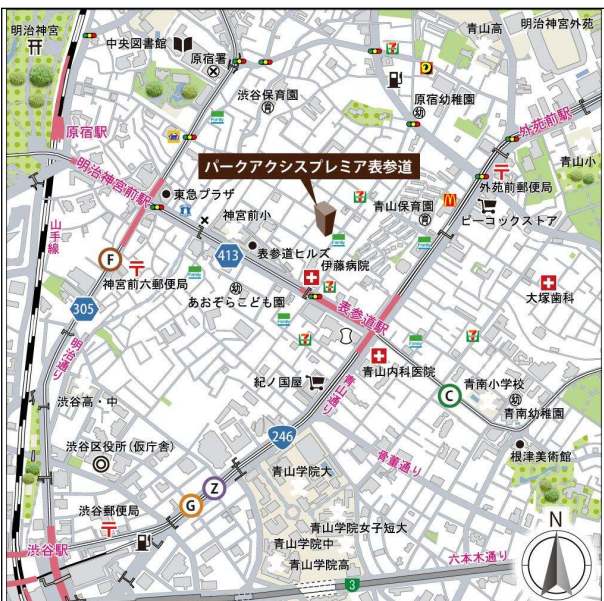
3路線利用可能

東京メトロ銀座線 / 千代田線 / 半蔵門線 「表参道」駅



※図面と現況に相違がある場合は現況優先と致します。

■現地案内図■



物件名称	パークアクシスプレミア表参道 305号室		
間取り	1LDK+WIC		
賃貸条件	賃料	325,000	円/月
	管理費/共益費	無	
	敷金	1ヶ月	礼金 1ヶ月

物件所在地	東京都渋谷区神宮前四丁目9番17号		
交通	東京メトロ銀座線『表参道』	駅 徒歩	6分
	バス乗車	分	停 徒歩 分
	東京メトロ千代田線『表参道』	駅 徒歩	4分
	バス乗車	分	停 徒歩 分

建物	構造・規模	鉄筋コンクリート造 地上4階 地下2階建	賃貸戸数	
	専有面積	39.94 m ² (12.08 坪)		
	竣工年月	2017年7月		
	入居予定日	2月末	案内可能日	即可
	契約期間	2年	更新料	新賃料の1ヶ月分相当額
	駐車場	有	駐車場備考	相談
	駐車場料金	66,000円(税込) / 月		

賃貸保証委託契約	区分	任意 クレディゼン・レジデントアシスタンス 他3社
	条件	初回保証委託料(最低15,000円) / 月額賃料等の50%、 2年目以降: 10,000円/年
保険	借家人賠償責任保険を付帯した火災保険にご加入いただけます	
管理会社	グローバルコミュニティ株式会社 東京支社	
その他費用	入居時における玄関錠交換代: 22,000円(税込) 口座振替事務手数料: 110円(税込) / 月 退去時における通常清掃費用: 46,200円(税込)	
設備	床暖房 エアコン 浴室乾燥機 給湯追い焚き CATV コンロ グリル オートロック 宅配ロッカー	
備考	ピアノ相談可 ペット相談可 フロント管理: 通勤 保証会社利用必須 (RAクレディゼン共同保証等)、 ラック式駐輪場1100円税込、ペット飼育可 (小型犬or猫計 2匹まで・中型犬は1匹まで・敷金1ヶ月積増)	

めやす賃料	338,542円/月
めやす賃料とは賃料、共益費・管理費、敷引金、礼金、更新料を含み、賃料等の改定が無いものと仮定して4年間賃借した場合(定期借家の場合は、契約期間)の1ヶ月あたりの金額です。 ※ 敷引金は、敷金の償却、保証金の償却など、預かった金銭から必ず差し引くものをいいます。 ※ めやす賃料は、消費者に適切な情報を提供する為の表示であり、事業者に一時金を推奨しているものではありません。 ※ めやす賃料は、実際の総支払額と異なる場合があります。詳しくは、不動産会社にご確認ください。 *お申し込み後、審査の結果お断りする場合がございます。	



株式会社SUNNY
東京都新宿区新宿3丁目21-4 新宿ニュートーワビル1階
TEL: 03-5937-3292 FAX: 03-5937-3293
E-mail: info@sunny-re.co.jp

東京都知事(2)第100350号

東京メトロ銀座線 / 千代田線 / 半蔵門線 「表参道」駅

※広告掲載厳禁

取引態様	手数料負担の割合	貸主	借主	100%
媒介	手数料配分の割合	元付	客付	100%