

※掲載の徒歩分は、建物の出入口を基点とし駅出入口およびバス停を基点とした概算距離を基に、80mを1分として算出(端数切り上げ)したものです。
 ※間取り表のN(納戸)やS(サービスマン)は、居室以外の空間を表しています。
 詳細については(https://www.mitsui-chintai.co.jp/service/annotation/layout.html)をご確認ください。

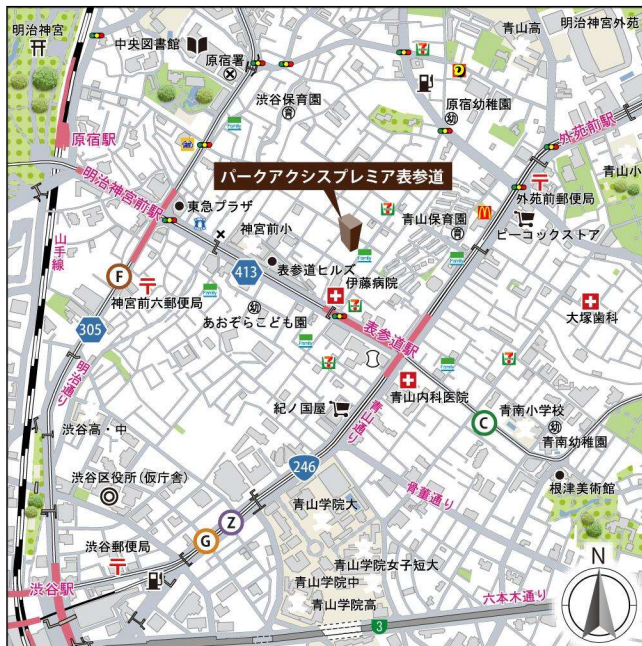
問い合わせ専用メール(件名に物件名・号室を記載ください)→mfhl27_30@mitsui-chintai.co.jp

賃貸マンション

建物外観



現地案内図



※図面と現況に相違がある場合は現況優先と致します。

パークアクシスプレミア表参道

フィットネスルーム有
ペット飼育可

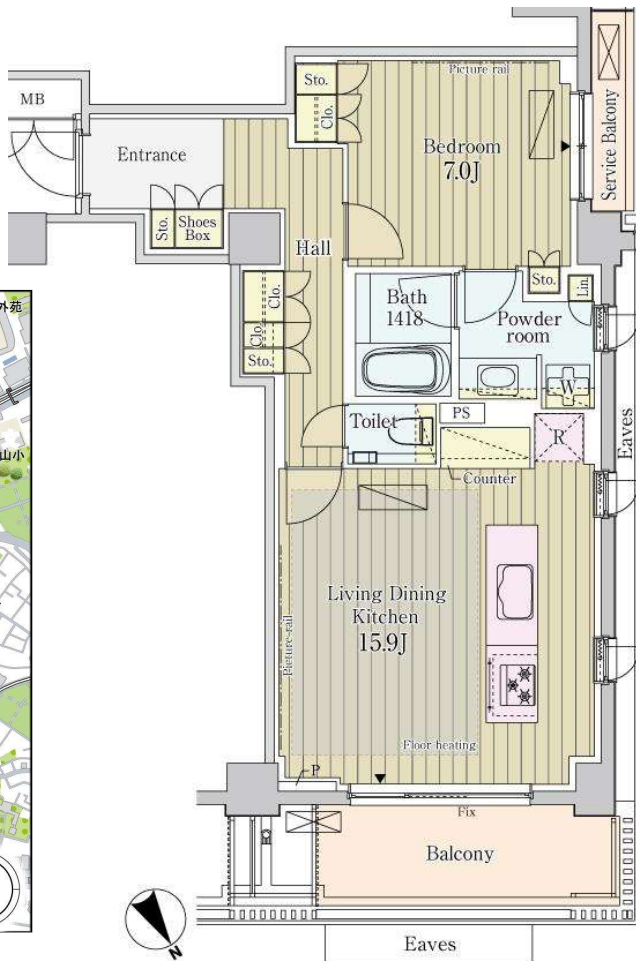


Park Axis
PREMIER
OMOTESANDO

3路線利用可能 東京メトロ銀座線 / 千代田線 / 半蔵門線 『表参道』駅

床暖房付住戸
with floor heating

ピアノ
相談可



Room Photos

撮影：2022年8月
※同タイプ居室写真です



Icons for amenities: フローリング, エアコン, 床暖房, 浴室乾燥機, ガスコンロ(3口), CATV, ラウンジ, ダブルオートロック, 非接触キー, 内廊下, 宅配ロッカー, ゴミ置き場, フロントサービス, 管理人通勤, 機械式駐車場, バイク置場, 駐輪場, ペット相談可, ピアノ相談可, 入居時鍵交換 & 合鍵作成(有料), C-desk 24h, 三井のすまいLOOP 利用可

物件名称	パークアクシスプレミア表参道 413号室		
間取り	1LDK		
賃貸条件	賃料	450,000 円/月	
	管理費/共益費	無	
	敷金	1ヶ月	礼金 1ヶ月

物件所在地	東京都渋谷区神宮前四丁目9番17号		
交通	東京メトロ銀座線『表参道』	駅 徒歩	6分
	バス乗車	分	停 徒歩 分
	東京メトロ千代田線『表参道』	駅 徒歩	4分
	バス乗車	分	停 徒歩 分

建物	構造・規模	鉄筋コンクリート造 地上4階 地下2階建	賃貸戸数	
	専有面積	59.34 m ² (17.95 坪)		
	竣工年月	2017年7月		
	入居予定日	10下旬	案内可能日	即可
	契約期間	2年	更新料	新賃料の1ヶ月分相当額
	駐車場	有	駐車場備考	相談
	駐車場料金	66,000円(税込) / 月		

賃貸保証委託契約	区分	必須 クレディセゾン・レジデントアシスタンス 他3社	
	条件	初回保証委託料(最低15,000円): 月額賃料等の50%、 2年目以降: 10,000円/年	

保険	借家人賠償責任保険を付帯した火災保険にご加入いただけます
管理会社	グローバルコミュニティ株式会社 東京支社

その他費用	入居時における玄関錠交換代: 22,000円(税込) 口座振替事務手数料: 110円(税込) / 月 退去時における通常清掃費用: 78,328円(税込)
-------	---

設備	床暖房 エアコン 浴室乾燥機 給湯追い焚き CATV コンロ グリル オートロック 宅配ロッカー
----	--

備考	ピアノ相談可 ペット相談可 フロント管理: 通勤 保証会社利用必須 (RAクレディセゾン共同保証等)、ラック式駐輪場1100円税込、ペット飼育可(小型犬or猫計2匹まで・中型犬は1匹まで・敷金1ヶ月積増)・洗濯機撤去予定
----	--

めやす賃料	468,750円/月
めやす賃料とは賃料、共益費・管理費、敷引金、礼金、更新料を含み、賃料等の改定が無いものと仮定して4年間貸借した場合(定期借家の場合は、契約期間)の1ヶ月あたりの金額です。 ※ 敷引金は、敷金の償却、保証金の償却など、預かった金銭から必ず差し引くものをいいます。 ※ めやす賃料は、消費者に適切な情報を提供する為の表示であり、事業者に一時金を推奨しているものではありません。 ※ めやす賃料は、実際の総支払額と異なる場合があります。詳しくは、不動産会社にご確認ください。 ※お申し込み後、審査の結果お断りする場合がございます。	

株式会社SUNNY 東京都知事(2)第100350号
 東京都新宿区新宿3丁目21-4 新宿ニュータワービル1階
 TEL: 03-5937-3292 FAX: 03-5937-3293
 E-mail: info@sunny-re.co.jp

※広告掲載厳禁

取引態様	手数料負担の割合	貸主	借主	100%
媒介	手数料配分の割合	元付	客付	100%