

フェニックス西参道タワー 1203

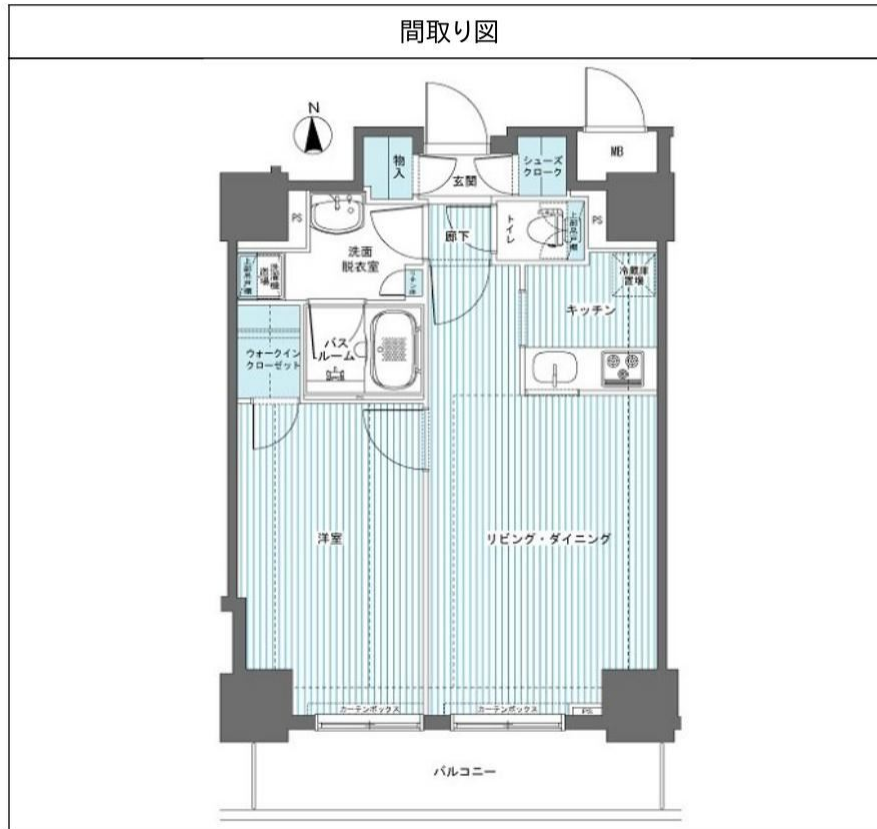
物件種別	間取り	賃料	管理費等
マンション	1LDK	245,000円	20,000円

敷金/保証金	245,000円	礼金/権利金	245,000円
敷引/償却金		更新料	1ヶ月(新賃料)
更新事務手数料			
その他費用	<small>[-一時金] 鍵交換費用(税込): 27,500円 [月次費用] 家財保険+付帯サービス(税込): 1,835円 [備考] ■契約時: 当月分+翌月分の賃料・管理費をお支払い頂きます ■ペット飼育時: 敷金1ヶ月追加(別途飼育細則参照・要申請書) ■解約時: ルームクリーニング費用及び借主負担分の原状回復費用をお支払い頂きます</small>		
物件所在地	東京都渋谷区代々木4丁目30-5		
交通	京王新線 初台駅 徒歩5分 小田急線 参宮橋駅 徒歩9分 中央線 新宿駅 徒歩14分		
間取り詳細	12階: LDK 12.10畳, 洋室 7.10畳		
構造	鉄筋コンクリート 12階 / 24階建		
面積	48.12㎡	向き	南
築年月	2008年8月8日	契約期間	普通借家契約 2年
退去日		入居時期	即入居
駐車場	要問合せ 駐輪場 バイク置き場		
設備	3口ガス(グリル付) 独立洗面台 脱衣室 浴室換気乾燥機 温水洗浄便座 エアコン 室内洗濯機置場		
入居諸条件	ペット可, 二人入居可		
損害保険			
保証会社	必須 トーシンライフ、オリコフォレントインシュア、全保連/保証料: 初回=賃料等×50%、月額=賃料等×1%		
備考	■民泊利用不可 ■自転車: 月額500円 バイク: 月額1,000円 ~2,000円 ※要空き確認・2年分一括払い ■部屋タイプ:P ◆内見予約は『スマート内覧』◆■外国籍相談可(申込条件: 在留カード必須、日本語読み書き出来る方、連帯保証人必須: 日本人又は永住者) ■一部法人保証会社未加入時: 敷金・礼金を各1ヶ月追加		

外観



その他



※図面と異なる場合は現況を優先となります。

	株式会社SUNNY	東京都知事(2)第100350号	※広告掲載厳禁		
	東京都新宿区新宿3丁目21-4 新宿ニューターワビル1階				
TEL: 03-5937-3292 FAX: 03-5937-3293					
E-mail: info@sunny-re.co.jp					
取引態様	手数料負担の割合	貸主	借主	100%	
媒介	手数料配分の割合	元付	客付	100%	

フェニックス西参道タワー 1007

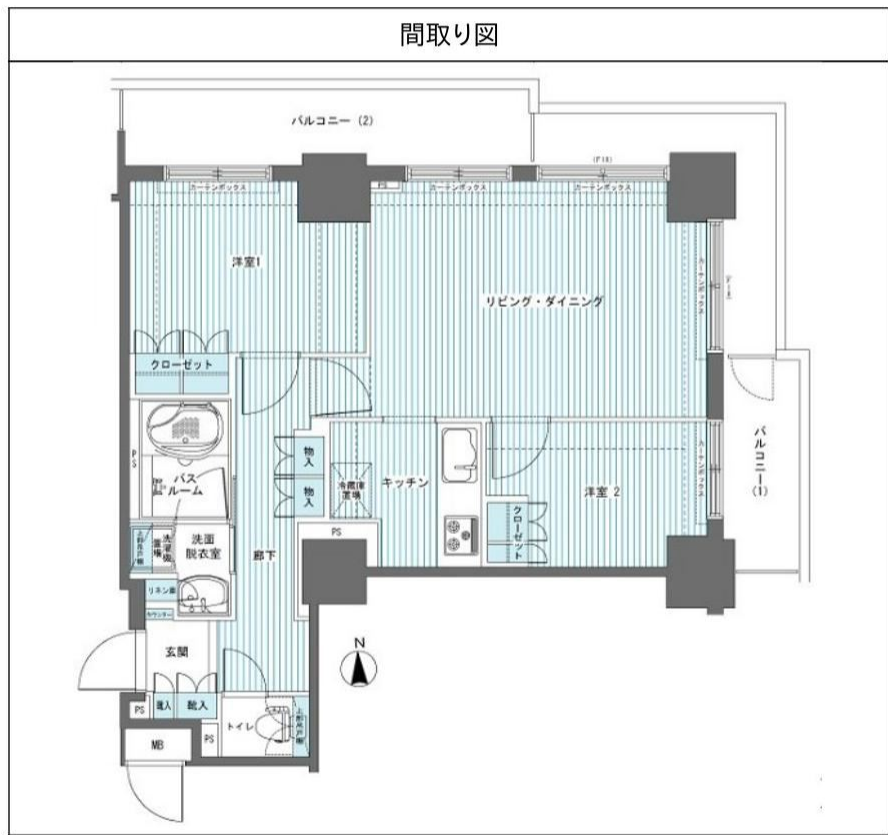
物件種別	間取り	賃料	管理費等
マンション	2LDK	289,000円	20,000円

敷金/保証金	289,000円	礼金/権利金	289,000円
敷引/償却金		更新料	
更新事務手数料			
その他費用	<small>[-一時金] 鍵交換費用(税込): 27,500円 [月次費用] 家財保険+付帯サービス(税込): 1,835円 [備考] ■契約時: 当月分+翌月分の賃料・管理費をお支払い頂きます ■ペット飼育時: 敷金1ヶ月追加(別途飼育細則参照・要申請書) ■解約時: ルームクリーニング費用及び借主負担分の原状回復費用をお支払い頂きます</small>		
物件所在地	東京都渋谷区代々木4丁目30-5		
交通	京王新線 初台駅 徒歩5分 小田急線 参宮橋駅 徒歩9分 中央線 新宿駅 徒歩14分		
間取り詳細	10階: LDK 13.40畳, 洋室 5.70畳, 洋室 4.20畳		
構造	鉄筋コンクリート 10階 / 24階建		
面積	59.93㎡	向き	東
築年月	2008年8月8日	契約期間	定期借家契約 3年
退去日		入居時期	相談
駐車場	要問合せ 駐輪場 バイク置き場		
設備	3口ガス(グリル付) 独立洗面台 脱衣室 浴室換気乾燥機 追焚温水洗浄便座 角部屋 二面採光		
入居諸条件	ペット可, 二人入居可		
損害保険			
保証会社	必須 トーシンライフ、オリコフォレントインシュア、全保連/保証料: 初回=賃料等×50%、月額=賃料等×1%		
備考	■民泊利用不可 ■自転車: 月額500円 バイク: 月額1,000円 ~2,000円(契約時2年間一括払い※台数要確認) ■部屋タイプ: T ◆内見予約は『スマート内覧』◆◆外国籍相談可(申込条件: 在留カード必須、日本語読み書き出来る方、連帯保証人必須: 日本人又は永住者))※定期借家3年(再契約可) 再契約料: 新賃料の0.5ヶ月※内装は入居までに変更となる場合がございます		

外観



その他



※図面と異なる場合は現況を優先となります。

	株式会社SUNNY 東京都知事(2)第100350号 東京都新宿区新宿3丁目21-4 新宿ニューターワビル1階 TEL: 03-5937-3292 FAX: 03-5937-3293 E-mail: info@sunny-re.co.jp	※広告掲載厳禁	<table border="1" style="width: 100%; border-collapse: collapse;"> <tr> <td style="width: 15%; text-align: center;">取引態様</td> <td style="width: 15%; text-align: center;">手数料負担の割合</td> <td style="width: 15%; text-align: center;">貸主</td> <td style="width: 15%; text-align: center;">借主</td> <td style="width: 15%; text-align: center;">100%</td> </tr> <tr> <td style="text-align: center;">媒介</td> <td style="text-align: center;">手数料配分の割合</td> <td style="text-align: center;">元付</td> <td style="text-align: center;">客付</td> <td style="text-align: center;">100%</td> </tr> </table>	取引態様	手数料負担の割合	貸主	借主	100%	媒介	手数料配分の割合	元付	客付	100%	
	取引態様	手数料負担の割合	貸主	借主	100%									
媒介	手数料配分の割合	元付	客付	100%										

フェニックス西参道タワー 1604

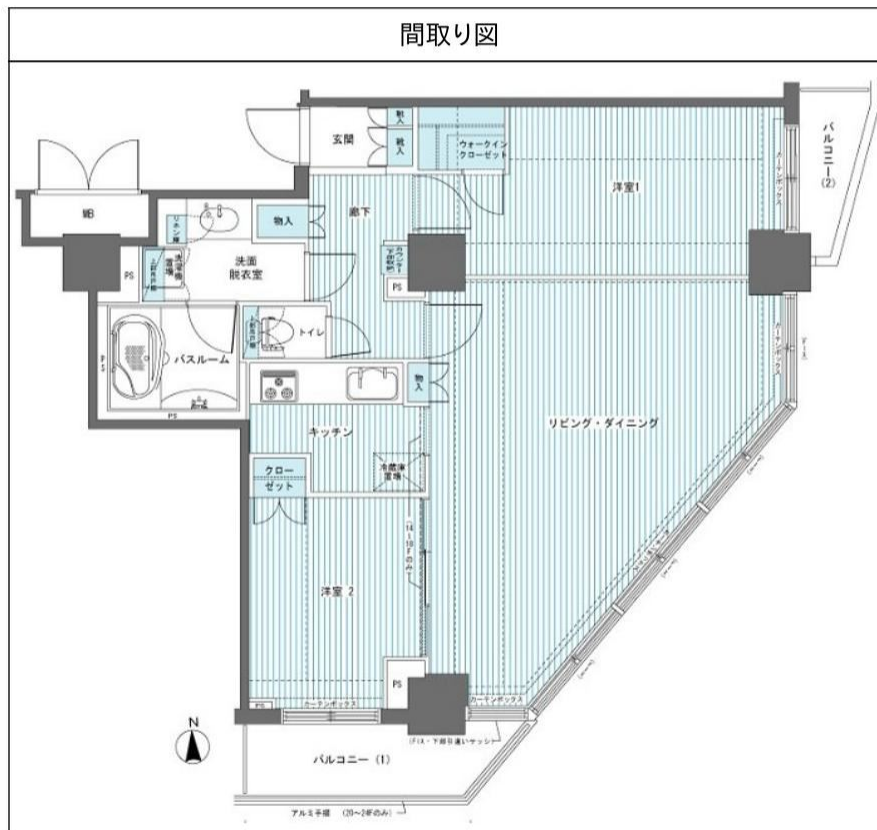
物件種別	間取り	賃料	管理費等
マンション	2LDK	383,000円	30,000円

敷金/保証金	383,000円	礼金/権利金	383,000円
敷引/償却金		更新料	
更新事務手数料			
その他費用	[-一時金] 鍵交換費用(税込): 27,500円 [月次費用] 家財保険+付帯サービス(税込): 1,835円 [備考] ■契約時: 当月分+翌月分の賃料・管理費をお支払い頂きます ■ペット飼育時: 敷金1ヶ月追加(別途飼育細則参照・要申請書) ■解約時: ルームクリーニング費用及び借主負担分の原状回復費用をお支払い頂きます		
物件所在地	東京都渋谷区代々木4丁目30-5		
交通	京王新線 初台駅 徒歩5分 小田急線 参宮橋駅 徒歩9分 中央線 新宿駅 徒歩14分		
間取り詳細	16階: LDK 20.00畳, 洋室 8.60畳, 洋室 5.80畳		
構造	鉄筋コンクリート 16階 / 24階建		
面積	81.85㎡	向き	南
築年月	2008年8月8日	契約期間	定期借家契約 3年
退去日		入居時期	即入居
駐車場	要問合せ 駐輪場 バイク置き場		
設備	3口ガス(グリル付) 独立洗面台 脱衣室 浴室乾燥機 追焚温水洗浄便座 角部屋 二面採光 エアコン		
入居諸条件	ペット可, 二人入居可		
損害保険			
保証会社	必須 トーシンライフ、オリコフォレントインシュア、全保連/保証料: 初回=賃料等×50%、月額=賃料等×1%		
備考	■民泊利用不可 ■自転車: 月額500円 バイク: 月額1,000~2,000円 ※要空き確認・2年分一括払い ■部屋タイプ: X ■外国籍相談可(申込条件: 在留カード必須、日本語読み書き出来る方、連帯保証人必須: 日本人又は永住者) ※定期借家3年(再契約可) 再契約料: 新賃料の0.5ヶ月分 ◆内見予約は「スマート内覧」◆		

外観



その他



※図面と異なる場合は現況を優先となります。



株式会社SUNNY
 東京都新宿区新宿3丁目21-4 新宿ニュータワービル1階
 TEL: 03-5937-3292 FAX: 03-5937-3293
 E-mail: info@sunny-re.co.jp

東京都知事(2)第100350号

※広告掲載厳禁

取引態様	手数料負担の割合	貸主	借主	100%
媒介	手数料配分の割合	元付	客付	100%

フェニックス西参道タワー 2403


物件種別	間取り	賃料	管理費等
マンション	2LDK	1,190,000円	60,000円

敷金/保証金	1,190,000円	礼金/権利金	1,190,000円
敷引/償却金		更新料	1ヶ月(新賃料)
更新事務手数料			
その他費用	<small>[-一時金] 鍵交換費用(税込): 27,500円 [月次費用] 家財保険+付帯サービス(税込): 1,835円 [備考] ■契約時: 当月分+翌月分の賃料・管理費をお支払い頂きます ■ペット飼育時: 敷金1ヶ月追加(別途飼育細則参照・要申請書) ■解約時: ルームクリーニング費用及び借主負担分の原状回復費用をお支払い頂きます</small>		
物件所在地	東京都渋谷区代々木4丁目30-5		
交通	京王新線 初台駅 徒歩5分 小田急線 参宮橋駅 徒歩9分 中央線 新宿駅 徒歩14分		
間取り詳細	24階: LDK 42.40畳, 洋室 10.00畳, 洋室 7.40畳		
構造	鉄筋コンクリート 24階 / 24階建		
面積	164.18㎡	向き	南
築年月	2008年8月8日	契約期間	普通借家契約 2年
退去日		入居時期	相談
駐車場	要問合せ 駐輪場 バイク置き場		
設備	3口IHクッキングヒーター 独立洗面台 WIC 浄水器 オープンレンジ 追焚 ミストサウナ 床暖房		
入居諸条件	ペット可, 二人入居可		
損害保険			
保証会社	必須 トーシンライフ、オリコフォレントインシュア、全保連/保証料: 初回=賃料等×50%、月額=賃料等×1%		
備考	■民泊利用不可 ■自転車: 月額500円 バイク: 月額1,000円 ~2,000円(契約時2年分一括払い※台数要確認) ■部屋タイプ: ZA ■一部法人保証会社未加入時: 敷金・礼金を各1ヶ月追加 ■外国籍相談可 (申込条件: 在留カード必須、日本語読み書き出来る方、連帯保証人必須: 日本人又は永住者) ◆内見予約は『スマート内覧』◆		

外観

その他

間取り図



※図面と異なる場合は現況を優先となります。

株式会社SUNNY 東京都知事(2)第100350号
 東京都新宿区新宿3丁目21-4 新宿ニュータワービル1階
 TEL: 03-5937-3292 FAX: 03-5937-3293
 E-mail: info@sunny-re.co.jp



※広告掲載厳禁

取引態様	手数料負担の割合	貸主	借主	100%
媒介	手数料配分の割合	元付	客付	100%