

※掲載の徒歩分数は、建物の出入口口を基点とし駅出入口およびバス停を着点とした概算距離を基に、80mを1分として算出(端数切り上げ)したものです。
 ※間取り表記のN(納戸)やS(サービSRーム)は、居室以外の空間を表しています。
 詳細については(https://www.mitsui-chintai.co.jp/service/annotation/layout.html)をご確認ください。

■建物外観■



ペット相談可
 各小型犬または猫、合計2匹
 各型し中型犬(体高30~50cm・体重10~20kg)が含まれる場合はその1匹まで
 ※敷金1ヶ月増枠

宅配ロッカー有り
 新築で最新型

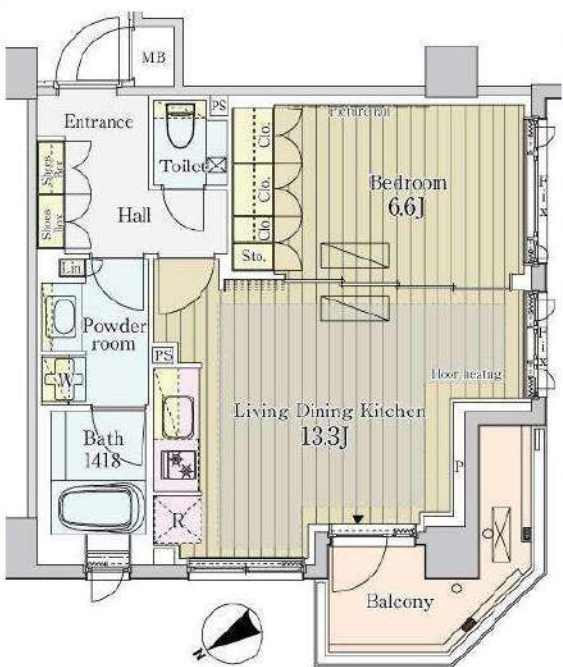
パークアクシスプレミア表参道 フィットネスルーム有
ペット飼育可

Park Axis PREMIER
OMOTESANDO

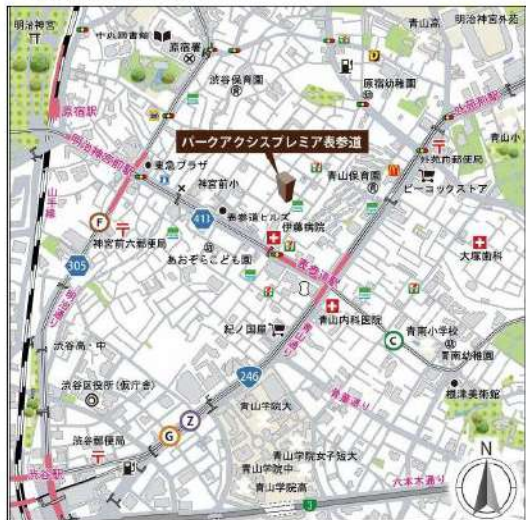
3路線利用可能 東京メトロ銀座線 / 千代田線 / 半蔵門線 『表参道』駅

床暖房付住戸
with floor heating

Room Photos
 ※同タイプ居室写真です



■現地案内図■



※図面と現況に相違がある場合は現況優先と致します。

物件名称	パークアクシスプレミア表参道 303号室		
タイプ	1LDK		
賃料	389,000 円/月		
管理費/共益費	無		
敷金	1ヶ月	礼金	1ヶ月

物件所在地	東京都渋谷区神宮前四丁目9番17号		
交通	東京メトロ銀座線『表参道』	駅 徒歩	6分
	バス乗車	分	停 徒歩 分
	東京メトロ千代田線『表参道』	駅 徒歩	4分
	バス乗車	分	停 徒歩 分
建物	構造・規模	鉄筋コンクリート造 地上4階 地下2階建	賃貸戸数
	専有面積	49.54 m ² (14.98 坪)	
竣工年月	2017年7月		
入居予定日	3末-4月	案内可能日	3月中旬
契約期間	2年	更新料	新賃料の1ヶ月分相当額
駐車場	有	駐車場備考	相談
駐車場料金	66,000円(税込) / 月		

賃貸保証委託契約	区分	必須 クレディテグレンレジデントアソシエーツ 他3社	
	条件	初回保証委託料(最低15,000円): 月額賃料等の50%, 2年目以降: 10,000円/年	
保険	借家人賠償責任保険を付帯した火災保険にご加入いただけます		
管理会社	グローバルコミュニティ株式会社 東京支社		
その他費用	入居時における玄関錠交換代: 22,000円(税込) 口座振替事務手数料: 110円(税込) / 月 退去時における通常清掃費用: 65,392円(税込)		
設備	床暖房 エアコン 浴室乾燥機 給湯追い焚き CATV コンロ グリル オートロック 宅配ロッカー		
備考	ピアノ相談可 ペット相談可 フロント管理: 通勤保証会社利用必須 (RAクレディセゾン共同保証等)、ラック式駐輪場1100円税込、ペット飼育可 (小型犬or猫計2匹まで・中型犬は1匹まで・敷金1ヶ月増枠)		

機械式駐車場
サイズ制限

車幅: 2,050 mm
 車長: 5,300 mm
 車高: 1,550 / 2,000 mm
 車重: 2,500kg
 ※詳細はお問い合わせください

めやす賃料	405,209円/月		
めやす賃料とは賃料、共益費・管理費、敷引金、礼金、更新料を含み、賃料等の改定が無いものと仮定して4年間貸借した場合(定期借家の場合)の1ヶ月あたりの金額です。 ※ 敷引金は、敷金の償却、保証金の償却など、預かった金額から必ず差し引くものをいいます。 ※ めやす賃料は、消費者に適切な情報を提供する為の表示であり、事業者に一時金を推奨しているものではありません。 ※ めやす賃料は、実際の総支払額と異なる場合があります。詳しくは、不動産会社にご確認ください。 ※お申し込み後、審査の結果お断りする場合がございます。			

株式会社 SUNNY 東京都知事(2)第100350号

東京都新宿区新宿3丁目21-4 新宿ニートーワビル1階

TEL: 03-5937-3292 FAX: 03-5937-3293 E-mail: info@sunny-re.co.jp

※広告掲載厳禁

取引態様	手数料負担の割合	貸主	借主	100%
	手数料配分の割合	元付	客付	100%
媒介				