

# 貸マンション

## 飯田橋駅

プランシエスタ飯田橋(プランシエスタイダバシ) 0403

間取り  
1LDK

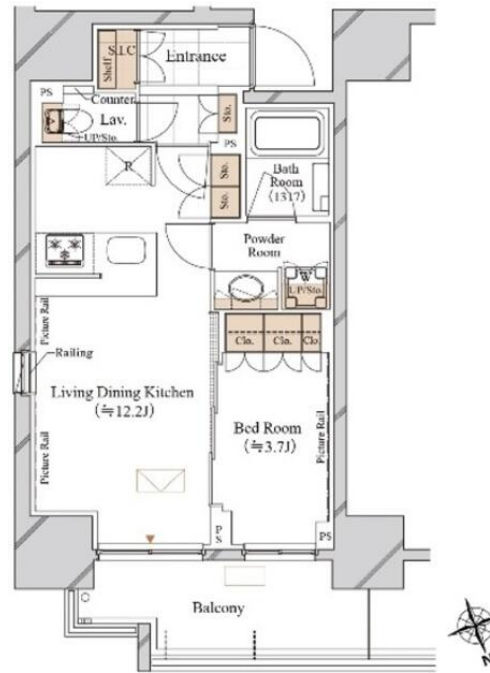
専有面積  
40.52㎡

築年月  
2021年01月



### チェックポイント!

主要採光面：北東向き, 楽器不可, ペット相談 小型犬可 猫可(小型犬・猫 1匹迄+敷金1ヶ月), 保証人要, 角部屋, B・T別, 追焚機能, 浴室乾燥機, トイレ, 温水洗浄便座, 洗面台, 洗面所独立, ガスコンロ付, 3口以上コンロ, システムキッチン, グリル, 食器乾燥機, 室内洗濯機置場, 都市ガス, フローリング, 全居室フローリング, エアコン, インターネット対応, 光ファイバー, インターネット使用料無料, オートロック, モニタ付インターホン, ディンプルキー, 24時間セキュリティ, バルコニー, エレベーター, 宅配BOX



物件種目	貸マンション
最寄駅	飯田橋
間取タイプ	1LDK
賃料	210,000円
借付条件	礼金1ヶ月 敷金1ヶ月 保証金なし

物件所在地	東京都新宿区下宮比町 2-16		
交通	JR総武・中央緩行線 飯田橋 徒歩5分		
建物	建物名	プランシエスタ飯田橋(プランシエスタイダバシ) 0403	
	構造・規模	RC 15階建/4階部分	
	使用部分積	40.52㎡	
	間取内訳		
築年月	2021年01月	契約期間	2年
管理費等	16,000円/月 共益費なし 雑費なし		
駐車場	なし		
現況	居住中	入居可能時期	相談
設備	B・T別, 追焚機能, 浴室乾燥機, トイレ, 温水洗浄便座, 洗面台, 洗面所独立, ガスコンロ付, 3口以上コンロ, システムキッチン, グリル, 食器乾燥機, 室内洗濯機置場, 都市ガス, フローリング, 全居室フローリング, エアコン, インターネット対応, 光ファイバー, インターネット使用料無料, オートロック, ...		
保険等	要 2年24,000円		
備考	飯田橋駅徒歩3分ペット1匹迄OK(小型犬・猫)敷金1ヶ月積増分譲仕様の室内設備 清掃代※20㎡超+1,100円/㎡:33,000円 鍵発行手数料:33,000円 エアコン清掃代16,500円/台:16,500円 自動引き落とし手数料:220円/月 更新料:新賃料1ヶ月 賃貸保証:加入要【収納代行】初回保証料賃料共益費等50%(連保無)、30%(連保有)、以後1年毎25% 月々口座振替 利用駅1:東京メトロ東西線 飯田橋 徒歩3分 利用駅2:東京メトロ有楽町線 飯田橋 徒歩3分		



株式会社SUNNY 東京都知事(2)第100350号  
 東京都新宿区新宿3丁目21-4 新宿ニュータワービル1階  
 TEL:03-5937-3292 FAX:03-5937-3293  
 E-mail:info@sunny-re.co.jp

取引態様	
媒介	

※広告掲載厳禁				
手数料負担の割合	貸主	借主	100%	
手数料配分の割合	元付	客付	100%	