

アーバンパーク代々木

2017年竣工デザイナーズマンション



JR山手線・都営大江戸線 「代々木」

徒歩 **5** 分

東京メトロ副都心線 「北参道」

徒歩 **6** 分

小田急小田原線 「南新宿」

徒歩 **7** 分



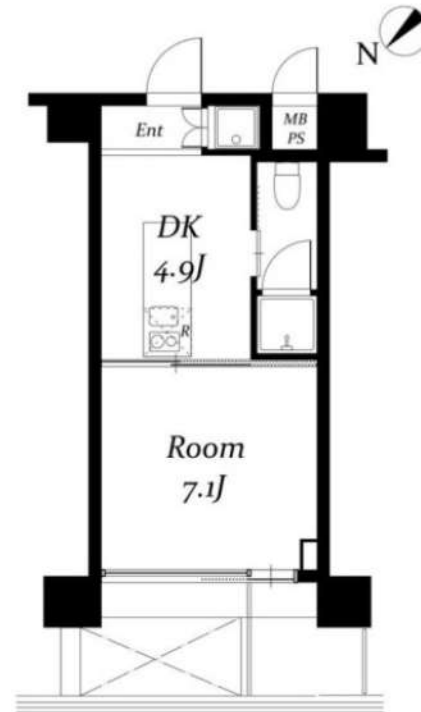
※写真は別区画のものです。

賃貸条件

- 敷金 : 1ヶ月
- 礼金 : 0ヶ月
- 管理費 : 10,000円
- 契約期間 : 2年間 (普通賃貸借契約)
- 更新料 : 新賃料の1ヶ月分
- 解約予告 : 1ヶ月
- 火災保険 : 18,000円/2年
- 鍵交換代 : 33,000円(税込)
- 保証会社 : 利用必須(初回保証料30%~、更新料10,000円/年)
- 駐車場 : 月額55,000円(税込)・空無
- バイク置場 : 屋根有・空無 屋根無: 月額 5,500円(税込)・空無
- 駐輪場 : 500円(税込)・空有 ※各住戸1台まで

設備仕様

- 都市ガス
- 防犯カメラ
- エアコン
- 温水洗浄便座
- SOHO要相談
- 宅配BOX
- エレベーター
- システムキッチン (IH・2口)
- シャワールーム
- モニター付オートロック
- ネット無料
- 敷地内ゴミ置場



202号室 (1DK/26.49㎡)

賃料 **125,000** 円

(2024年3月15日退去予定)

物件概要

- 所在地 : 東京都渋谷区代々木1-2-9
- 構造 : 鉄筋コンクリート造陸屋根8階建
(登記簿記載による)

- 竣工 : 2017年9月
- 設計会社 : (有)ケミカルデザイン一級建築士事務所
- 施工会社 : 片山組
- 造園設計 : SEA BASS
- 設備・環境設計 : yamada machinery office 合同会社

※図面と現況が異なる場合は現況優先です。
 ※原則6ヶ月以内の解約の場合、短期解約違約金が発生いたします。
 ※フリーレント付与の場合、契約期間内解約でフリーレント分の違約金が発生いたします。
 ※家具付き物件ではございません。



株式会社SUNNY 東京都知事(2)第100350号
 東京都新宿区新宿3丁目21-4 新宿ニューターワビル1階
 TEL: 03-5937-3292 FAX: 03-5937-3293
 E-mail: info@sunny-re.co.jp

取引態様	媒介
------	----

※広告掲載厳禁			
手数料負担の割合	貸主	借主	100%
手数料配分の割合	元付	客付	100%

アーバンパーク代々木

2017年竣工デザイナーズマンション



JR山手線・都営大江戸線 「代々木」

徒歩 **5** 分

東京メトロ副都心線 「北参道」

徒歩 **6** 分

小田急小田原線 「南新宿」

徒歩 **7** 分



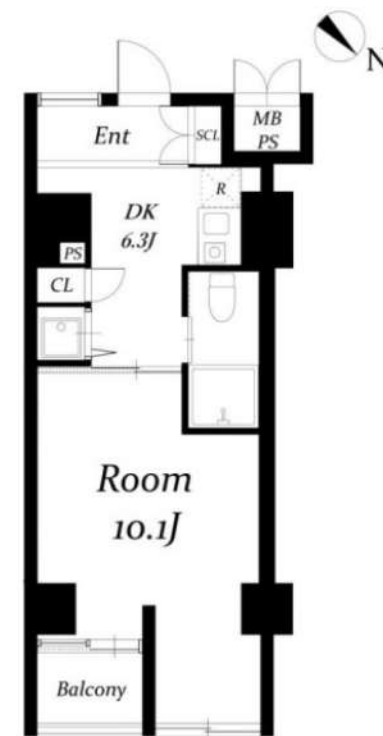
※写真は別区画のものです。

賃貸条件

- 敷金 : 1ヶ月
- 礼金 : 0ヶ月
- 管理費 : 10,000円
- 契約期間 : 2年間 (普通賃貸借契約)
- 更新料 : 新賃料の1ヶ月分
- 解約予告 : 1ヶ月
- 火災保険 : 23,000円/2年
- 鍵交換代 : 33,000円(税込)
- 保証会社 : 利用必須(初回保証料30%~、更新料10,000円/年)
- 駐車場 : 月額55,000円(税込)・空無
- バイク置場 : 屋根有・空無 屋根無: 月額 5,500円(税込)・空無
- 駐輪場 : 500円(税込)・空有 ※各住戸1台まで

設備仕様

- 都市ガス
- 防犯カメラ
- エアコン
- 温水洗浄便座
- SOHO要相談
- 宅配BOX
- エレベーター
- システムキッチン (IH・1口)
- シャワールーム
- モニター付オートロック
- ネット無料
- 敷地内ゴミ置場



206号室 (1DK/32.26㎡)

賃料 **140,000** 円

(2024年2月末退去予定)

物件概要

- 所在地 : 東京都渋谷区代々木1-2-9
- 構造 : 鉄筋コンクリート造陸屋根8階建 (登記簿記載による)

- 竣工 : 2017年9月
- 設計会社 : (有)ケミカルデザイン一級建築士事務所
- 施工会社 : 片山組
- 造園設計 : SEA BASS
- 設備・環境設計 : yamada machinery office 合同会社

※図面と現況が異なる場合は現況優先です。
 ※原則6ヶ月以内の解約の場合、短期解約違約金が発生いたします。
 ※フリーレント付与の場合、契約期間内解約でフリーレント分の違約金が発生いたします。
 ※家具付き物件ではございません。

株式会社SUNNY 東京都知事(2)第100350号
 東京都新宿区新宿3丁目21-4 新宿ニューターワビル1階
 TEL: 03-5937-3292 FAX: 03-5937-3293
 E-mail: info@sunny-re.co.jp



※広告掲載厳禁

取引態様	手数料負担の割合	貸主	借主	100%
媒介	手数料配分の割合	元付	客付	100%

アーバンパーク代々木

2017年竣工デザイナーズマンション



JR山手線・都営大江戸線 「代々木」

徒歩 **5** 分

東京メトロ副都心線 「北参道」

徒歩 **6** 分

小田急小田原線 「南新宿」

徒歩 **7** 分



賃貸条件

- 敷金 : 1ヶ月
- 礼金 : 0ヶ月
- 管理費 : 0円
- 契約期間 : 2年間 (普通賃貸借契約)
- 更新料 : 新賃料の1ヶ月分
- 解約予告 : 1ヶ月
- 火災保険 : 要見積もり
- 鍵交換代 : 33,000円(税込)
- 保証会社 : 利用必須(初回保証料30%～、更新料10,000円/年)
- 駐車場 : 月額55,000円(税込)・空無
- バイク置場 : 屋根有・空無 屋根無：月額 5,500円(税込)・空無
- 駐輪場 : 500円(税込)・空有 ※各住戸1台まで

※写真は前回募集時のものです。

設備仕様

- 都市ガス
- 防犯カメラ
- エアコン
- 食器洗乾燥機
- 温水洗浄便座
- SOHO要相談
- 宅配BOX
- エレベーター
- システムキッチン (IH・3口・グリル付)
- 浴室乾燥機
- 敷地内ゴミ置場
- モニター付オートロック
- ネット無料
- 追い焚き
- 床暖房
- エレベーター不停止



701号室 (3LDK/112.36㎡)

賃料 **945,000** 円

(2024年3月末退去予定)

物件概要

- 所在地 : 東京都渋谷区代々木1-2-9
- 構造 : 鉄筋コンクリート造陸屋根8階建 (登記簿記載による)

- 竣工 : 2017年9月
- 設計会社 : (有)ケミカルデザイン一級建築士事務所
- 施工会社 : 片山組
- 造園設計 : SEA BASS
- 設備・環境設計 : yamada machinery office 合同会社

※図面と現況が異なる場合は現況優先です。
 ※原則6ヶ月以内の解約の場合、短期解約違約金が発生いたします。
 ※フリーレント付与の場合、契約期間内解約でフリーレント分の違約金が発生いたします。
 ※家具付き物件ではありません。



株式会社SUNNY 東京都知事(2)第100350号
 東京都新宿区新宿3丁目21-4 新宿ニュータワービル1階
 TEL: 03-5937-3292 FAX: 03-5937-3293
 E-mail: info@sunny-re.co.jp

※広告掲載厳禁

取引態様	手数料負担の割合	貸主	借主	100%
媒介	手数料配分の割合	元付	客付	100%