

マンション

パークハビオ飯田橋

1R

東京都千代田区飯田橋2丁目4番3号

2階 206号室

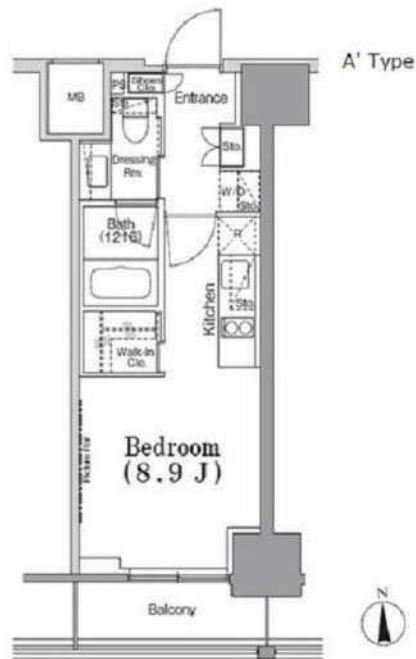
《交通》

東京メトロ東西線 九段下駅 徒歩3分

東京メトロ東西線 飯田橋駅 徒歩5分

礼金無キャンペーン

※10月末申込分迄



ペット飼育・楽器演奏応相談

※掲載情報と現状が異なる場合は、現状が優先となります。

駐車場	敷地内有り/機械式・平置/月額44,000~49,500円/サイズ制限有	共用部設備	モニタ付オートロック/エレベータ/宅配ボックス/敷地内ごみ置き場/防犯カメラ
駐輪場	敷地内有り/2段ラック式・平置/月額440円/シール有	回線設備	地上デジタル(スカパーJSATにて対応※有料放送別途契約要)/インターネット接続可(有※)
バイク置場	敷地内有り/月額3,300円/サイズ制限有	公共設備	電気:東京電力 水道:公営 ガス:都市ガス 排水:公共下水
トランクルーム	無		

※上記付属施設は空き状況が変わることがあります。空き状況およびサイズは別途ご確認ください。

※課税対象費用は消費税等を含んだ額を表示しています。

賃料	132,000円	管理費	12,000円
その他月額	-		

敷金	1か月	更新料	新賃料の1か月
礼金	-		
鍵交換費用	契約時必須/22,000円		
構造	鉄筋コンクリート造		
規模	地上13階 地下1階	築年月	2015年02月
専有面積	25.02㎡ (7.56坪)	方位	南
契約種類	普通賃貸借:2年	損害保険	火災保険 加入必須
入居時期	2024年11月上旬 ※解約日:2024年10月19日		
保証会社	必須:日本セーフティー【初年度保証料:賃料等合計額の50%(最低保証料2万円)2年目以降:1年毎1万円】		
利用の制限	ペット相談可(小型犬・猫計2匹迄/敷金1か月積増) 楽器相談可(10~20時/連続演奏1時間以内/消音機能付限定) SOHO相談可(登記・不特定多数来訪業種・看板設置何れも不可/敷金1か月積増/保証料賃料等合計100%・1年毎10%)/LGBTフレンドリー/民泊不可		
専有部設備	インターフォン(モニター付)/バルコニー/洗浄便座/ガス給湯器/追焚機能/室内洗濯機置場/BT別/浴室乾燥機/洗面化粧台/システムキッチン/ガスコンロ/2口/エアコン1基/ウォークイン/収納/火災警報器等/照明器具/フローリング		
解約予告	2か月前		
退去時費用	室内クリーニング費用・エアコン洗浄費用 借主負担		
備考	礼金条件(10月末申込分迄/1年未満解約時違約金有)/駆付けサポート24(2年間16,500円)借主加入/インターネット設備問合先【運営会社:リペロ】0120-793-700問合No.Y0015-350をお伝え下さい/近隣工事有/保証会社未使用時敷金2か月		



株式会社SUNNY 東京都知事(2)第100350号  
 東京都新宿区新宿3丁目21-4 新宿ニュートーワビル1階  
 TEL:03-5937-3292 FAX:03-5937-3293  
 E-mail:info@sunny-re.co.jp

※広告掲載厳禁

取引態様	手数料負担の割合	貸主	借主	100%
媒介	手数料配分の割合	元付	客付	100%

マンション

パークハビオ飯田橋

1R

東京都千代田区飯田橋2丁目4番3号

9階 906号室

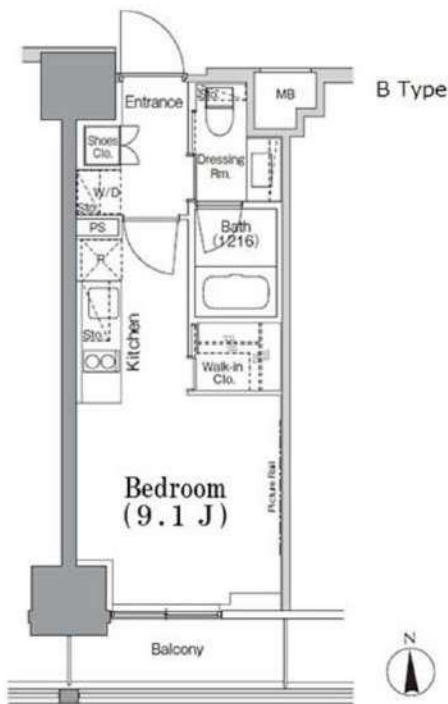
《交通》

東京メトロ東西線 九段下駅 徒歩3分

東京メトロ東西線 飯田橋駅 徒歩5分

礼金無キャンペーン

※10月末申込分迄



ペット飼育・楽器演奏応相談

※掲載情報と現状が異なる場合は、現状が優先となります。

駐車場	敷地内有り/機械式・平置/月額44,000~49,500円/サイズ制限有	共用部設備	モニタ付オートロック/エレベータ/宅配ボックス/敷地内ごみ置き場/防犯カメラ
駐輪場	敷地内有り/2段ラック式・平置/月額440円/シール有	回線設備	地上デジタル(スカパーJSATにて対応※有料放送別途契約要)/インターネット接続可(有※)
バイク置場	敷地内有り/月額3,300円/サイズ制限有	公共設備	電気:東京電力 水道:公営 ガス:都市ガス 排水:公共下水
トランクルーム	無		

賃料	141,000円	管理費	12,000円
その他月額	-		

敷金	1か月	更新料	新賃料の1か月
礼金	-	鍵交換費用	契約時必須/22,000円
構造	鉄筋コンクリート造	規模	地上13階 地下1階
専有面積	25.04㎡ (7.57坪)	築年月	2015年02月
契約種類	普通賃貸借:2年	方位	南
入居時期	即	損害保険	火災保険 加入必須
保証会社	必須:日本セーフティー【初年度保証料:賃料等合計額の50%(最低保証料2万円)2年目以降:1年毎1万円】		
利用の制限	ペット相談可(小型犬・猫計2匹迄/敷金1か月積増) 楽器相談可(10~20時/連続演奏1時間以内/消音機能付限定) SOHO相談可(登記・不特定多数来訪業種・看板設置何れも不可/敷金1か月積増/保証料賃料等合計100%・1年毎10%)/LGBTフレンドリー/民泊不可		
専有部設備	インターフォン(モニター付)/バルコニー/洗浄便座/ガス給湯器/追焚機能/室内洗濯機置場/BT別/浴室乾燥機/洗面化粧台/システムキッチン/ガスコンロ/2口/エアコン1基/ウォークイン/火災警報器等/照明器具/フローリング		
解約予告	2か月前		
退去時費用	室内クリーニング費用・エアコン洗浄費用 借主負担		
備考	礼金条件(10月末申込分迄/1年未満解約時違約金有)/駆付けサポート24(2年間16,500円)借主加入/インターネット設備問合先【運営会社:リペロ】0120-793-700問合No.Y0015-350をお伝え下さい/近隣工事有/保証会社未使用時敷金2か月		

※上記付属施設は空き状況が変わることがあります。空き状況およびサイズは別途ご確認ください。

※課税対象費用は消費税等を含んだ額を表示しています。



株式会社SUNNY 東京都知事(2)第100350号  
東京都新宿区新宿3丁目21-4 新宿ニュータワービル1階  
TEL:03-5937-3292 FAX:03-5937-3293  
E-mail:info@sunny-re.co.jp

※広告掲載厳禁

取引態様	手数料負担の割合	貸主	借主	100%
媒介	手数料配分の割合	元付	客付	100%

マンション

パークハビオ飯田橋

1LDK

東京都千代田区飯田橋2丁目4番3号

8階 807号室

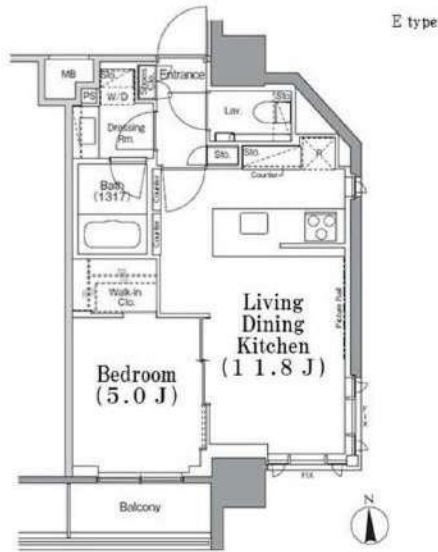
《交通》

東京メトロ東西線 九段下駅 徒歩3分

東京メトロ東西線 飯田橋駅 徒歩5分

礼金無キャンペーン

※10月末申込分迄



ペット飼育・楽器演奏応相談

※掲載情報と現状が異なる場合は、現状が優先となります。

駐車場	敷地内有り/機械式・平置/月額44,000~49,500円/サイズ制限有	共用部設備	モニター付オートロック/エレベータ/宅配ボックス/敷地内ごみ置き場/防犯カメラ
駐輪場	敷地内有り/2段ラック式・平置/月額440円/シール有	回線設備	地上デジタル(スカパーJSATにて対応※有料放送別途契約要)/インターネット接続可(有※)
バイク置場	敷地内有り/月額3,300円/サイズ制限有	公共設備	電気:東京電力 水道:公営 ガス:都市ガス 排水:公共下水
トランクルーム	無		

※上記付属施設は空き状況が変わることがあります。空き状況およびサイズは別途ご確認ください。

賃料	218,000円	管理費	18,000円
その他月額	-		

敷金	1か月	更新料	新賃料の1か月
礼金	-		
鍵交換費用	契約時必須/22,000円		
構造	鉄筋コンクリート造		
規模	地上13階 地下1階	築年月	2015年02月
専有面積	40.07㎡ (12.12坪)	方位	南
契約種類	普通賃貸借:2年	損害保険	火災保険 加入必須
入居時期	2024年10月中旬 ※解約日:2024年09月23日		
保証会社	必須:日本セーフティー【初年度保証料:賃料等合計額の50%(最低保証料2万円)2年目以降:1年毎1万円】		
利用の制限	ペット相談可(小型犬猫計2匹迄/敷金1か月積増) 楽器相談可(10~20時/連続演奏1時間以内/消音機能付限定) SOHO相談可(登記・不特定多数来訪業種・看板設置何れも不可/敷金1か月積増/保証料賃料等合計100%・1年毎10%)/LGBTフレンドリー/民泊不可		
専有部設備	インターフォン(モニター付)/バルコニー/洗浄便座/ガス給湯器/追焚機能/室内洗濯機置場/BT別/浴室乾燥機/洗面化粧台/システムキッチン/ガスコンロ/3口/備付食器棚/エアコン2基/ウォークイン/収納/角部屋/火災警報器等/照明器具/フローリング		
解約予告	2か月前		
退去時費用	室内クリーニング費用・エアコン洗浄費用 借主負担		
備考	礼金条件(10月末申込分迄/1年未満解約時違約金有)/駆付けサポート24(2年間16,500円)借主加入/インターネット設備問合先【運営会社:リペロ】0120-793-700問合No.Y0015-350をお伝え下さい/近隣工事有/保証会社未使用時敷金2か月		

※課税対象費用は消費税等を含んだ額を表示しています。



株式会社SUNNY 東京都知事(2)第100350号  
東京都新宿区新宿3丁目21-4 新宿ニュートーワビル1階  
TEL:03-5937-3292 FAX:03-5937-3293  
E-mail:info@sunny-re.co.jp

※広告掲載厳禁

取引態様	手数料負担の割合	貸主	借主	100%
媒介	手数料配分の割合	元付	客付	100%

マンション

パークハビオ飯田橋

2LDK

東京都千代田区飯田橋2丁目4番3号

12階 1205号室

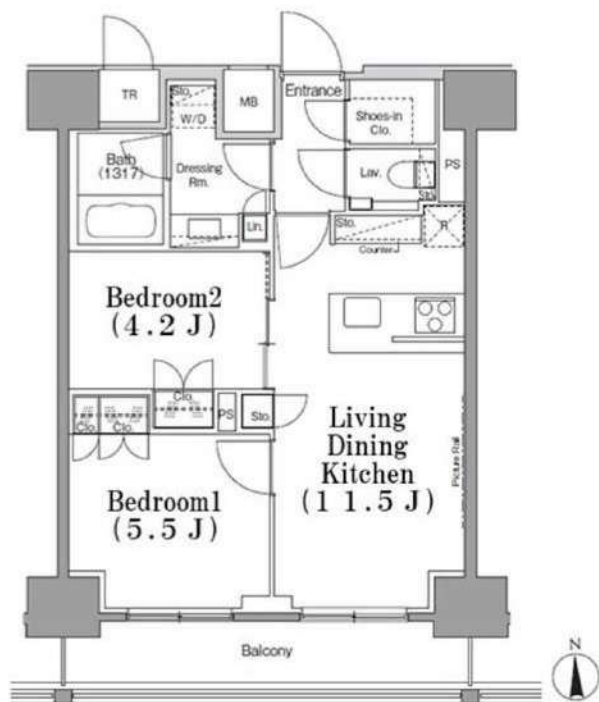
《交通》

東京メトロ東西線 九段下駅 徒歩3分

東京メトロ東西線 飯田橋駅 徒歩5分

礼金無キャンペーン

※10月末申込分迄



※掲載情報と現状が異なる場合は、現状が優先となります。

駐車場	敷地内有り/機械式・平置/月額44,000~49,500円/サイズ制限有	共用部設備	モニター付オートロック/エレベータ/宅配ボックス/敷地内ごみ置き場/防犯カメラ
駐輪場	敷地内有り/2段ラック式・平置/月額440円/シール有	回線設備	地上デジタル(スカパーJSATにて対応※有料放送別途契約要)/インターネット接続可(有※)
バイク置場	敷地内有り/月額3,300円/サイズ制限有	公共設備	電気:東京電力 水道:公営 ガス:都市ガス 排水:公共下水
トランクルーム	玄関横(専有面積除く)/月額無料		

※上記付属施設は空き状況が変わることがあります。空き状況およびサイズは別途ご確認ください。

賃料	280,000円	管理費	18,000円
その他月額	-		

敷金	1か月	更新料	新賃料の1か月
礼金	-	鍵交換費用	契約時必須/22,000円
構造	鉄筋コンクリート造	規模	地上13階 地下1階
専有面積	50.38㎡ (15.23坪)	築年月	2015年02月
契約種類	普通賃貸借:2年	方位	南
入居時期	2024年12月下旬 ※解約日:2024年11月30日	損害保険	火災保険 加入必須
保証会社	必須:日本セーフティー【初年度保証料:賃料等合計額の50%(最低保証料2万円)2年目以降:1年毎1万円】		
利用の制限	ペット相談可(小型犬・猫計2匹迄/敷金1か月積増) 楽器相談可(10~20時/連続演奏1時間以内/消音機能付限定) SOHO相談可(登記・不特定多数来訪業種・看板設置何れも不可/敷金1か月積増/保証料賃料等合計100%・1年毎10%)/LGBTフレンドリー/民泊不可		
専有部設備	インターフォン(モニター付)/シューズインクロー/バルコニー/洗浄便座/ガス給湯器/追焚機能/室内洗濯機置場/BT別/浴室乾燥機/洗面化粧台/システムキッチン/ガスコンロ/3口/備付食器棚/エアコン3基/クロゼット/収納/火災警報器等/照明器具/フローリング		
解約予告	2か月前		
退去時費用	室内クリーニング費用・エアコン洗浄費用 借主負担		
備考	礼金条件(10月末申込分迄/1年未満解約時違約金有)/堅付けサポート24(2年間16,500円)借主加入/※インターネット設備問合先【運営会社:リベロ】0120-793-700問合No.Y0015-350をお伝え下さい/近隣工事有/保証会社未使用時敷金2か月		

※課税対象費用は消費税等を含んだ額を表示しています。



株式会社SUNNY 東京都知事(2)第100350号  
東京都新宿区新宿3丁目21-4 新宿ニュータワービル1階  
TEL:03-5937-3292 FAX:03-5937-3293  
Email:info@sunny-re.co.jp

※広告掲載厳禁

取引態様	手数料負担の割合	貸主	借主	100%
媒介	手数料配分の割合	元付	客付	100%