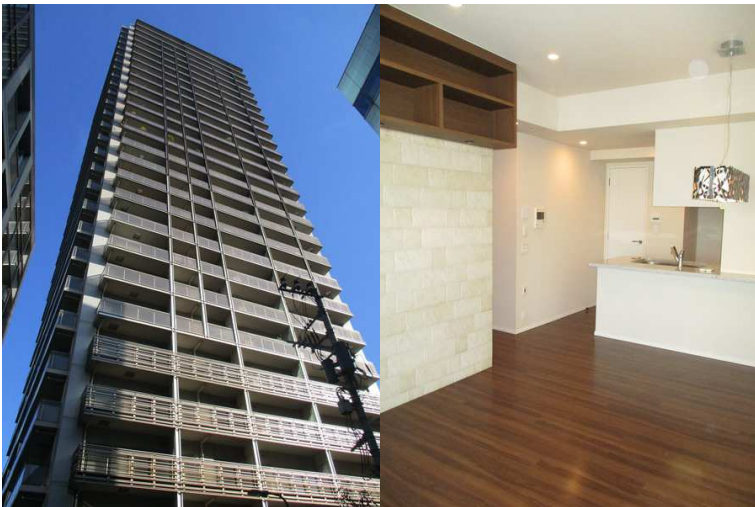


パークタワー西新宿エムズポート

| 号室 | 賃料 |
|------|----------|
| 1601 | 320,000円 |



★保証会社利用必須★

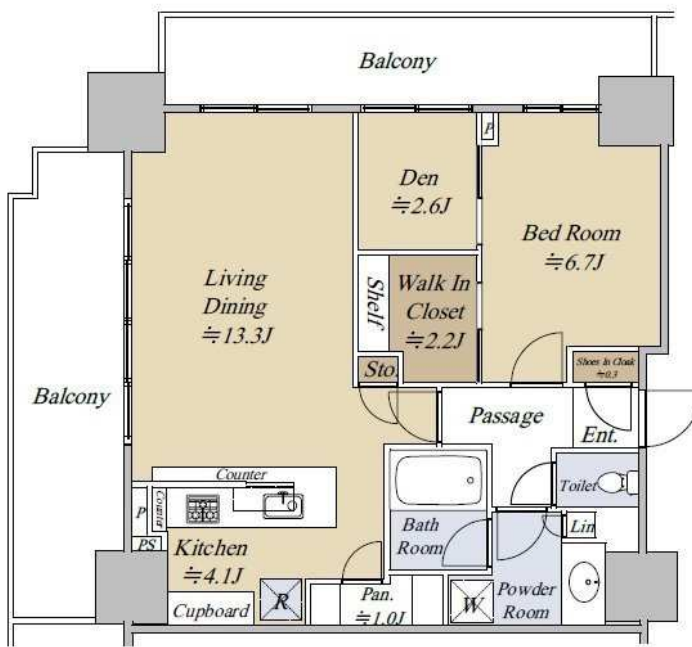
保証会社：日本トラストコーポレーション保証
 初回保証料：総賃料の80%+月額保証料：総賃料の1%
 ※その他の保証会社をご利用いただく場合がございます。

◇火災保険17,000円～

◆クリーニング費用79,200円（税込）※退去時に別途支払

《契約時の必要書類》

申込人：身分証のカラーコピー・住民票
 入居者：顔写真付き身分証のカラーコピー（もしくは住民票+顔写真）



図面が現状と異なる場合は現状優先とします。
 更新料:新賃料の1ヶ月分

| | | | |
|------|------------------------------------------------------------------------------------------------------------------------------------------------------|-------|-------|
| 管理費 | 20,000円 | | |
| 敷金 | 0ヶ月 | 礼金 | 1ヶ月 |
| 所在地 | 東京都新宿区 西新宿8丁目14-27 | | |
| 交通 | 東京メトロ丸ノ内線 西新宿 徒歩4分 JR山手線 新宿 徒歩13分 | | |
| 構造 | 鉄筋コンクリート(RC造) 27階建地下2階 | | |
| 専有面積 | 64.27㎡ | 開口部方位 | 北西 |
| 総戸数 | 179戸 | 間取り | 1SLDK |
| 築年月 | 2014/01 | 契約期間 | 2年 |
| 入居日 | 02/05 | | |
| 設備等 | 都市ガス、公共下水、宅配BOX、浴室乾燥機、追い焚き機能、ペット相談、ガスコンロ、システムキッチン、エレベーター、エアコン、床暖房、外国人相談、角部屋、独立洗面台、防犯カメラ、温水洗浄便座、ルームシェア相談、ネット無料、オートロック、インターネット種類光、ディスプレイ、24時間ゴミ出し可 | | |
| 備考 | インターネット使用（工事を含む）、BS・CS・CATVの視聴には別途料金が発生する場合があります。 ----- 駐輪場、バイク置場、駐車場等の料金、共用部の設備については建物管理会社へお問合せ下さい。 ----- 鍵交換料：27,500円(税込) 解約予告：1ヶ月前 | | |

株式会社SUNNY

TEL 0359373292

FAX 0359373293

本店

〒160-0022 東京都新宿区新宿3-21-4ニュートーワビル1階

東京都知事(2)第100350号

Email info@sunny-re.co.jp

取引形態

仲介