

高級分譲賃貸マンション コンシェルシア西新宿TOWER'S WEST

賃料 **186,000**円(管理費 なし)

★大江戸線「西新宿五丁目」駅徒歩 **5**分

★JR山手線「新宿」駅徒歩 **15**分

【物件概要】

物件名	コンシェルシア西新宿	号室	1115号
所在地	新宿区西新宿6-20-7		
最寄り駅	大江戸線『西新宿五丁目』駅 徒歩5分		
間取り	1K	占有面積	37.45㎡
築年月	2008年2月		
賃料	186,000円	管理費	なし
敷金	1ヶ月	礼金	1ヶ月
建物階数	44階建	所在階	11階
契約期間	2年間	更新料	新賃料1ヶ月分
建物構造	RC造		
バルコニー 面積	6.48㎡	向き	東
現況	空室	入居時期	相談
駐車場	有	施工会社	

備考1 ①家財保険料:20,000円 ②保証会社利用
③更新料:新賃料の1ヶ月分 ④外国人応相談

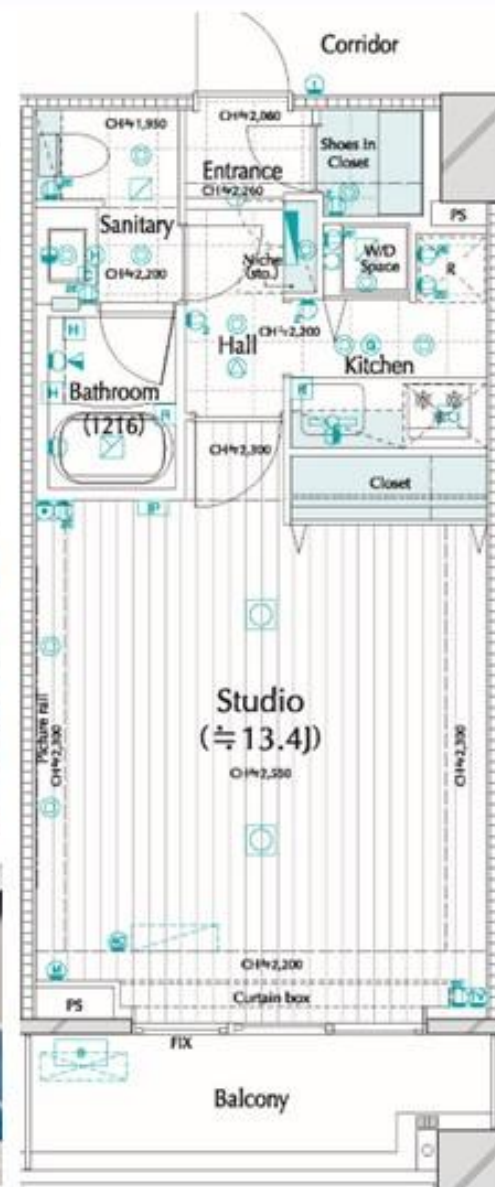
備考2 鍵交換代:30,000円+消費税

備考3 賃料は自動引落(300円+消費税)

共用施設
設備

- ・屋内プール
- ・温泉大浴場
- ・ゲストルーム
- ・フィットネス・ジム
- ・和室
- ・楽器演奏室

- ・モニター付きオートロック
- ・インターネット接続料金込み
- ・浴室乾燥機



※写真はイメージです。

※図面と現況が異なる場合は現況優先と致します。



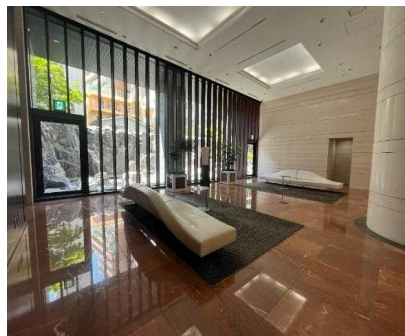
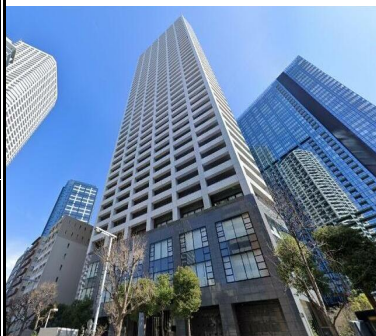
株式会社SUNNY 東京都知事(2)第100350号
東京都新宿区新宿3丁目21-4 新宿ニュータワービル1階
TEL:03-5937-3292 FAX:03-5937-3293
E-mail:info@sunny-re.co.jp

取引態様	手数料負担の割合	貸主	借主	100%
	手数料配分の割合	元付	客付	100%
媒介				

※広告掲載厳禁

賃貸マンション

価格	215,000円	
名称	コンシェルシア西新宿タワーズウエスト13階	
所在地	東京都新宿区西新宿6丁目20-7	
交通	都営大江戸線 / 西新宿五丁目駅 徒歩5分	
	東京メトロ丸ノ内線 / 西新宿駅 徒歩9分	
	都営大江戸線 / 都庁前駅 徒歩12分	
	JR中央線 / 大久保駅 徒歩20分	
建物	構造	RC造 44階建て
	専用面積	37.45㎡
	間取	1K
	築年月	2008年2月
	主採光	東
	総戸数	612戸
管理	礼金	1ヶ月
	敷金	1ヶ月
	管理費	15,000円
	保証会社	必須
	契約形態	普通借家契約2年
備考	家財保険	必須
	解約予告	1ヶ月前
	短期違約金	あり
	更新料	新賃料1ヶ月分
	ルームクリーニング	退去時
	現況	空
入居日	10月1日～	



★法人契約相談、留学生、海外審査可★

共用施設

- 室内プール
- フィットネスジム
- 楽器演奏室
- エレベーター
- 駐車場 (別途契約)
- 温泉
- ゲストルーム
- ラウンジ
- 宅配ボックス
- 駐輪場 (別途契約)

専有設備

- TVモニター付オートロック
- バス・トイレ別
- クローゼット
- 室内洗濯機置場
- 浴室暖房乾燥機
- 3口ガスキッチン
- エアコン



※図面と相違する場合は現況を優先致します。



株式会社SUNNY 東京都知事(2)第100350号
 東京都新宿区新宿3丁目21-4 新宿ニュートーワビル1階
 TEL: 03-5937-3292 FAX: 03-5937-3293
 E-mail: info@sunny-re.co.jp

※広告掲載厳禁

取引態様	手数料負担の割合	貸主	借主	100%
媒介	手数料配分の割合	元付	客付	100%

