

### 物件概要

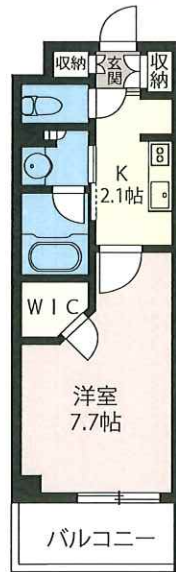
- 所在地 / 東京都新宿区市谷山伏町 2-5
- 構造・規模 / 鉄筋コンクリート造 13階建て、地下2階
- 築年月 / 2015年10月
- 総戸数 118戸

### 賃貸条件

- 礼金 / なし
- 敷金 / 1ヶ月 (留学生は2ヶ月)
- 契約期間 / 2年 (更新可)
- 更新料 / 新賃料の1ヶ月分 ■保険加入要
- 保証会社らくらくパートナー アプラス
- 初回引落時: 33,000円 継続保証料: 総家賃等の2%/月
- 鍵交換代 / 27,500円 (税込)
- 保険 / 別途加入必須

### 備考

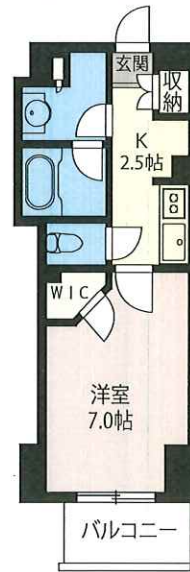
- 機械式駐車場 / 空無
- バイク置場有 / 空無  
※駐車場・バイク置き場は別途敷金1ヶ月、仲介手数料あり。
- 駐輪場有 / 登録料: 6,600円 / 2年※途中返金なし。
- 退室時にハウスクリーニング代をご負担頂きます。
- 禁止事項/ペット飼育・石油器具・楽器持込み・airbnb等の民泊。
- 電話回線工事の加入は借主負担。
- 解約2ヶ月前通知。
- 短期解約違約金有。※契約開始日より1年未満で賃料1ヶ月分。
- 電気、ガス会社は貸主による指定がある際は、指定業者をお使い頂きます。
- 「シャーマゾンライフSUPPORT24」への加入任意【1,320円/月】
- 本物件導入インターネットのみ利用可能。
- シャーマゾンライフCLUBにご加入して頂きます。(入会金・年会費なし)



111号室 1K 26.50㎡

賃料 106,000円  
共益費 10,000円

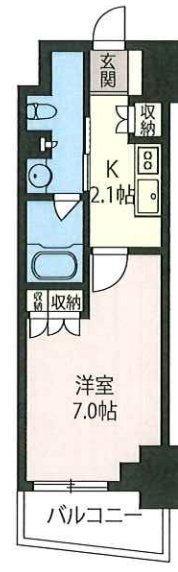
退去予定日: 2/12予定  
入居予定日: 相談  
方角: 西



410号室 1K 25.23㎡

賃料 115,000円  
共益費 10,000円

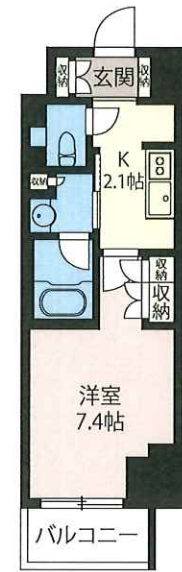
退去予定日: 2/4予定  
入居予定日: 相談  
方角: 西



208号室 1K 25.06㎡

賃料 118,000円  
共益費 10,000円

退去予定日: 2/22予定  
入居予定日: 相談  
方角: 南



204号室 1K 26.29㎡

賃料 119,000円  
共益費 10,000円

退去予定日: 2/16予定  
入居予定日: 相談  
方角: 南

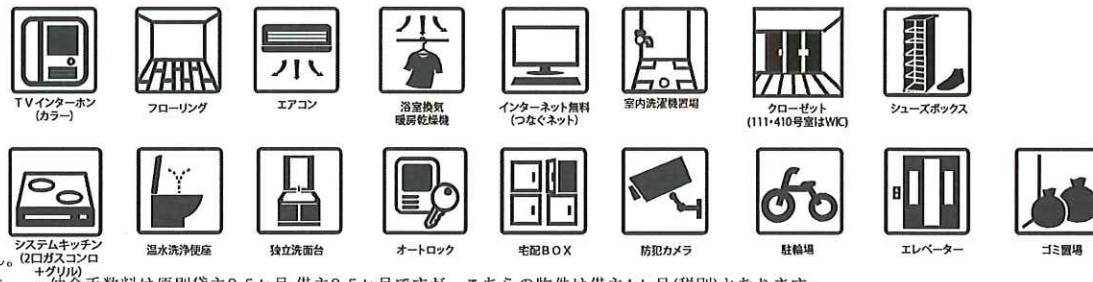


305号室 1K 26.29㎡

賃料 119,000円  
共益費 10,000円

退去予定日: 空室  
入居予定日: 即日  
方角: 南

### 設備



アクセス

都立大前  
牛込柳町 徒歩 3分

都立大前  
曙橋 徒歩 12分

都立大前  
牛込神楽坂 徒歩 9分

都立大前  
神楽坂 徒歩 13分

・本紙は参考資料であり、宅建物取引法上の重要事項説明書ではありません。  
・図面や設備等、本紙と現状が異なる場合は、現状を優先させていただきます。 ※仲介手数料は原則貸主0.5ヶ月、借主0.5ヶ月ですが、こちらの物件は借主1ヶ月(税別)となります。

	株式会社SUNNY	東京都知事(2)第100350号	※広告掲載厳禁				
	東京都新宿区新宿3丁目21-4 新宿ニューターワビル1階		取引態様	手数料負担の割合	貸主	借主	100%
TEL: 03-5937-3292 FAX: 03-5937-3293			媒介	手数料配分の割合	元付	客付	100%
E-mail: info@sunny-re.co.jp							

### 物件概要

- 所在地 / 東京都新宿区市谷山伏町 2-5
- 構造・規模 / 鉄筋コンクリート造 13階建て、地下2階
- 築年月 / 2015年10月
- 総戸数 118戸

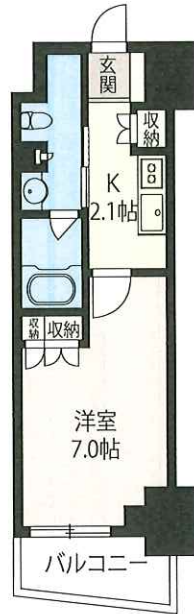
### 賃貸条件

- 礼金 / なし
- 敷金 / 1ヶ月 (留学生は2ヶ月)
- 契約期間 / 2年 (更新可)
- 更新料 / 新賃料の1ヶ月分 ■保険加入要
- 保証会社らくらくパートナー アプラス
- 初回引落時: 33,000円 継続保証料: 総家賃等の2%/月
- 鍵交換代 / 27,500円 (税込)
- 保険 / 別途加入必須

### 備考

- 機械式駐車場 / 空無
- バイク置場有 / 空無  
※駐車場・バイク置き場は別途敷金1ヶ月、仲介手数料あり。
- 駐輪場有 / 登録料: 6,600円 / 2年※途中返金なし。
- 退室時にハウスクリーニング代をご負担頂きます。
- 禁止事項 / ペット飼育・石油器具・楽器持込み・airbnb等の民泊。
- 電話回線工事の加入は借主負担。
- 解約2ヶ月前通知。
- 短期解約違約金有。※契約開始日より1年未満で賃料1ヶ月分。  
※フリーレント利用時は1年未満の解約の場合フリーレント期間分の違約金あり。
- 電気、ガス会社は貸主による指定がある際は、指定業者をお使い頂きます。
- 「シャーマンズライフSUPPORT24」への加入任意【1,320円/月】
- 本物件導入インターネットのみ利用可能。

フリーレント1ヶ月(賃料のみ)

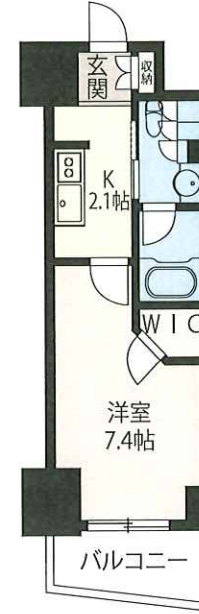


508号室 1K 26.06㎡

賃料 124,000円

共益費 10,000円

退去予定日: 空室  
入居予定日: 即日  
方角: 南



407号室 1K 25.29㎡

賃料 125,000円

共益費 10,000円

退去予定日: 空室  
入居予定日: 即日  
方角: 南

### 設備

アクセス	
都営有楽町線 半田柳町 駅 徒歩 3分	都営有楽町線 曙橋 駅 徒歩 12分
東京メトロ丸の内線 半田神楽坂 駅 徒歩 9分	東京メトロ丸の内線 神楽坂 駅 徒歩 13分



・本紙は参考資料であり、宅地建物取引法上の重要事項説明書ではありません。  
・図面や設備等、本紙と現状が異なる場合は、現状を優先させていただきます。 ※仲介手数料は原則貸主0.5ヶ月、借主0.5ヶ月ですが、こちらの物件は借主1ヶ月(税別)となります。

	株式会社SUNNY	東京都知事(2)第100350号	※広告掲載厳禁				
	東京都新宿区新宿3丁目21-4 新宿ニューターワビル1階						
	TEL: 03-5937-3292	FAX: 03-5937-3293	取引態様	手数料負担の割合	貸主	借主	100%
	E-mail: info@sunny-re.co.jp		媒介	手数料配分の割合	元付	客付	100%

## 物件概要

- 所在地 / 東京都新宿区市谷山伏町 2-5
- 構造・規模 / 鉄筋コンクリート造 13 階建て、地下 2 階
- 築年月 / 2015 年 10 月
- 総戸数 118 戸

## 賃貸条件

- 礼金 / なし
- 敷金 / 1 ヶ月 (留学生は 2 ヶ月)
- 契約期間 / 2 年 (更新可)
- 更新料 / 新賃料の 1 ヶ月分 ■保険加入要
- 保証会社らくらくパートナー アプラス  
初回引落時: 33,000 円 継続保証料: 総家賃等の 2% / 月
- 鍵交換代 / 27,500 円 (税込)
- 保険 / 別途加入必須

## 備考

- 機械式駐車場 / 空無
- バイク置場有 / 空無  
※駐車場・バイク置き場は別途敷金 1 ヶ月、仲介手数料あり。
- 駐輪場有 / 登録料: 6,600 円 / 2 年※途中返金なし。
- 退室時にハウスクリーニング代をご負担頂きます。
- 禁止事項/ペット飼育・石油器具・楽器持込み・airbnb等の民泊。
- 電話回線工事の加入は借主負担。
- 解約2ヶ月前通知。
- 短期解約違約金有。\*契約開始日より1年未満で賃料1ヶ月分。
- 電気、ガス会社は貸主による指定がある際は、指定業者をお使い頂きます。
- 「シャームゾンライフSUPPORT24」への加入任意【1,320円/月】
- 本物件導入インターネットのみ利用可能。
- シャームゾンライフCLUBにご加入して頂きます。(入会金・年会費なし)



403号室 1LDK 37.02㎡

賃料 165,000 円

共益費 12,000 円

退去予定日: 空考  
入居予定日: 即日  
方角: 南

## 設備



## アクセス

都営丸の内線 牛込柳町 駅 徒歩 3 分  
都営丸の内線 曙橋 駅 徒歩 12 分  
都営丸の内線 牛込神楽坂 駅 徒歩 9 分  
都営丸の内線 神楽坂 駅 徒歩 13 分

・本紙は参考資料であり、宅地建物取引法上の重要事項説明書ではありません。

・図面や設備等、本紙と現状が異なる場合は、現状を優先させていただきます。 ・仲介手数料は原則貸主0.5ヶ月、借主0.5ヶ月ですが、こちらの物件は借主1ヶ月(税別)となります。

<p>株式会社SUNNY 東京都知事(2)第100350号 東京都新宿区新宿3丁目21-4 新宿ニュートーワビル1階 TEL: 03-5937-3292 FAX: 03-5937-3293 E-mail: info@sunny-re.co.jp</p>	※広告掲載厳禁			
	取引態様	手数料負担の割合	貸主	借主
媒介	手数料配分の割合	元付	客付	100%

物件概要

- 所在地 / 東京都新宿区市谷山伏町 2-5
- 構造・規模 / 鉄筋コンクリート造 13階建て、地下2階
- 築年月 / 2015年10月
- 総戸数 118戸

賃貸条件

- 礼金 / なし
- 敷金 / 1ヶ月 (留学生は2ヶ月)
- 契約期間 / 2年 (更新可)
- 更新料 / 新賃料の1ヶ月分 ■保険加入要
- 保証会社らくらくパートナー アプラス
- 初回引落時: 33,000円 継続保証料: 総家賃等の2%/月
- 鍵交換代 / 27,500円 (税込)
- 保険 / 別途加入必須

備考

- 機械式駐車場 / 空無
- バイク置場有 / 空無  
※駐車場・バイク置き場は別途敷金1ヶ月、仲介手数料あり。
- 駐輪場有 / 登録料: 6,600円 / 2年※途中返金なし。
- 退室時にハウスクリーニング代をご負担頂きます。
- 禁止事項/ペット飼育・石油器具・楽器持込み・airbnb等の民泊。
- 電話回線工事の加入は借主負担。
- 解約2ヶ月前通知。
- 短期解約違約金有。※契約開始日より1年未満で賃料1ヶ月分。  
※フリーレント利用時は1年未満の解約の場合フリーレント期間分の違約金あり。
- 電気、ガス会社は貸主による指定がある際は、指定業者をお使い頂きます。
- 「シャームゾンライフSUPPORT24」への加入任意【1,320円/月】
- 本物件導入インターネットのみ利用可能。
- シャームゾンライフCLUBにご加入して頂きます。(入会金・年会費なし)

アクセス

都営大江戸線 牛込柳町 駅 徒歩 3分  
都営丸の内線 曙橋 駅 徒歩 12分  
都営丸の内線 牛込神楽坂 駅 徒歩 9分  
東京メトロ東西線 神楽坂 駅 徒歩 13分

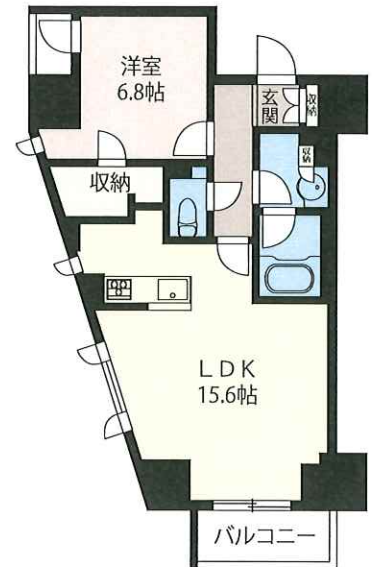


フリーレント1ヶ月  
(賃料のみ)  
**801号室 1LDK 50.03㎡**  
賃料 227,000円  
共益費 15,000円  
退去予定日: 空室  
入居予定日: 即日  
方角: 東

**1201号室 1LDK 50.03㎡**  
賃料 229,000円  
共益費 15,000円  
退去予定日: 退室済み  
入居予定日: 相談  
方角: 東



**502号室 1LDK 48.72㎡**  
賃料 225,000円  
共益費 15,000円  
退去予定日: 退室済み  
入居予定日: 相談  
方角: 南



**1304号室 1LDK 51.63㎡**  
賃料 230,000円  
共益費 15,000円  
退去予定日: 3/4予定  
入居予定日: 相談  
方角: 南

設備



・本紙は参考資料であり、宅地建物取引法上の重要事項説明書ではありません。  
・図面や設備等、本紙と現状が異なる場合は、現状を優先させていただきます。 ・仲介手数料は原則貸主0.5ヶ月、借主0.5ヶ月ですが、こちらの物件は借主1ヶ月(税別)となります。



株式会社SUNNY 東京都知事(2)第100350号  
東京都新宿区新宿3丁目21-4 新宿ニートーワビル1階  
TEL: 03-5937-3292 FAX: 03-5937-3293  
E-mail: info@sunny-re.co.jp

※広告掲載厳禁

取引態様	手数料負担の割合	貸主	借主	100%
媒介	手数料配分の割合	元付	客付	100%