

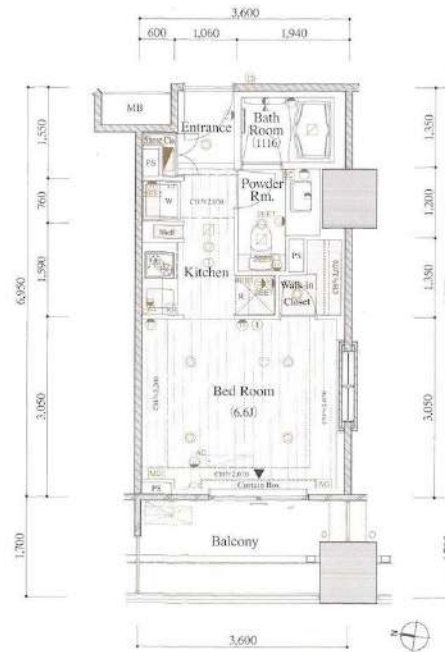
# 賃貸 マンション 1R

中央・総武線各停「大久保（東京）」駅 徒歩 3分

山手線「新大久保」駅 徒歩 7分  
東京メトロ丸ノ内線「新宿」駅 徒歩 16分

ウォークインクローゼット完備！ペット相談可！！

防犯カメラ, 外壁タイル張り, 風除室, エレベーター, 宅配BOX, メールボックス, デザイナーズ



○ペット飼育1匹のみ可能  
・小型犬+敷金1ヶ月  
(成長時 体長50cm以下、体重10kg以下)  
・猫+敷金2ヶ月

※図面と異なる場合は現況を優先となります。

物件名	レグノセレーノ 610		
所在地	東京都新宿区北新宿3丁目 2-1		
賃料	118,000円		
管理費等	管理費 15,000円		
敷金	0ヶ月	礼金	1ヶ月
所在階	6階	築年月	2008年4月
専有面積	24.60㎡	向き	西
契約期間	普通借家契約 2年	入居時期	予定 2024年09月14日
構造	鉄骨鉄筋コンクリート造 地上階数 24階		
損害保険	有り 家財保険 24ヶ月 20,000円		
更新	新賃料1ヶ月 更新事務手数料22,000円		
駐輪場等	駐輪場有料※料金・空き確認は共有部管理会社にご連絡ください。 【住友不動産建物サービス株式会社 TEL: 03-3360-1889】		
保証会社	※「エポス」初回保証料50% (月額保証料8000円) ※「エイリース」初回保証料50% (月額保証料8000円) ※「あんしん保証」初回保証料50% (月額保証料9000円) ※別途外国籍プランあり		
設備	システムキッチン, 2口コンロ, グリル, ガスキッチン, バストイレ別, 温水洗浄便座, バス有, トイレ有, 洗面台, シャワー, エアコン, B S, C S, 2 F以上, オートロック, ティンブルキー, モニタ付オートロック, 給湯, 冷房, 暖房, フローリング, 室内洗濯機置場, クローゼット, ウォークインクローゼット, シューズボックス, 収納有, 暖房便座		
備考	解約予告2ヶ月前 事務手数料:11000円 24時間緊急サポート:22000円 鍵交換代:27500円 クリーニング費用:55,000円 (退去時) 短期解約違約金あり:1年未満解約時、賃料1ヶ月分		



株式会社SUNNY 東京都知事(2)第100350号  
東京都新宿区新宿3丁目21-4 新宿ニュートーワビル1階  
TEL: 03-5937-3292 FAX: 03-5937-3293  
E-mail: info@sunny-re.co.jp

取引態様	手数料負担の割合	貸主	借主	100%
媒介	手数料配分の割合	元付	客付	100%

※広告掲載厳禁