

ZOOM神宮前 901号室

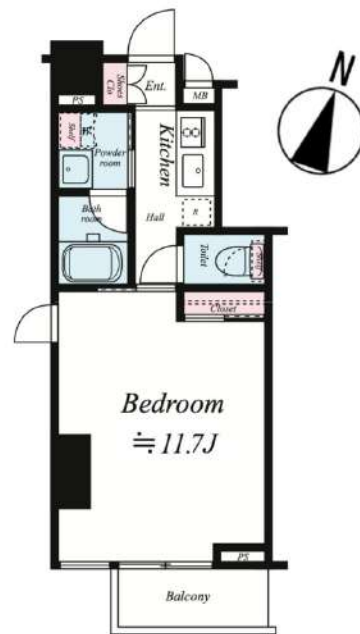
- 東京地下鉄副都心線「北参道駅」徒歩8分
- 東京都大江戸線「国立競技場駅」徒歩9分
- 総武・中央緩行線「千駄ヶ谷駅」徒歩10分

- 完成年月 2017年10月
- 平米 34.2m²
- 階数 13建9階部分

賃料 **228,000円**
管理費 20,000円

FOR
RENT

1K



敷金 0ヶ月

礼金 1.0ヶ月

POINT

◇◇電子で簡単！ラクラク契約！◇◇
～設備・サービス～
システムキッチン エアコン フローリング エレベータ 宅配ボックス モニター付きオートロック 火災警報器等設置済 ニロコンロ 防犯カメラ
ペット飼育可能（保証金1ヶ月償却）
※サイズ等の飼育条件は建物管理会社へご連絡ください

所在地	東京都渋谷区千駄ヶ谷2丁目28-3		
構造	RC(鉄筋コンクリート造)		
建物管理会社	株式会社トーシンコミュニティ TEL:0422-67-9311		
退去日	2024年7月8日(予定)	入居日	2024年7月22日(予定)
契約形態	普通賃貸借2年契約	更新料	新賃料1ヶ月
物件番号	「17054」下の物件確認ダイヤルにてご確認ください。		
物件確認	TEL:050-3187-8131 ※自動音声となります。		
内見予約	内見予約くんにてご依頼ください。		
解約予告	2ヶ月前申告 (短期違約：1年未満 賃料1ヶ月、半年未満 賃料2ヶ月)		
申込受付	申込受付くんにてご依頼ください。 即入居の物件は10日～14日ほど、空き予定の物件は退去日より14日ほどで先行契約をお願いしております。 個人申込の場合「電子契約くん」上で行います。		
初期費用	鍵交換代	27,500円	
	クリーニング代	90,000円	
	抗菌代(エアコン洗浄)	16,500円	
	リノシークラブ(火災保険等)	22,000円	
	24時間サポート代(2年)	16,500円	
保証会社	必須 全保連株式会社 初回保証料：総賃料の50% (年間保証料：10,000円) ※学割プラン：総賃料の30% (年間保証料：0円) 引落手数料：330円/月(税込)		
備考	※図面と異なる場合は現況優先となります 募集担当：鈴木 (090-7230-5808) 不在時SMSにてご連絡ください		



株式会社SUNNY 東京都知事(2)第100350号
東京都新宿区新宿3丁目21-4 新宿ニュータワービル1階
TEL:03-5937-3292 FAX:03-5937-3293
E-mail:info@sunny-re.co.jp

※広告掲載厳禁

取引態様	手数料負担の割合	貸主	借主	100%
媒介	手数料配分の割合	元付	客付	100%